

室内外主要材料工程做法表

Table with columns: 部位 (Location), 编号 (No.), 做法 (Method), 部位及范围 (Location and Range). Rows include (一) 基础, (二) 外墙, (三) 内墙, (四) 楼地面, (五) 屋面, (六) 门窗, (七) 油漆, (八) 防水, (九) 保温, (十) 装饰, (十一) 其他.

门窗表

Table with columns: 类型 (Type), 洞口尺寸 (mm) (Opening Size (mm)), 数量 (Quantity), 门窗类型 (Door/Window Type), 适用范围 (Applicable Range), 备注 (Remarks). Rows include 普通门 (General Door), 普通窗 (General Window), 玻璃门 (Glass Door).

- 1: 门窗材料及构造做法, 与结构连接方式等由承包商负责, 应符合国家以及江苏省现行规范要求。
2: 门窗开启方式由甲方共同认可, 厂家负责提供安装详图, 并配套提供五金配件, 预埋件位置视产品而定, 但每边不得少于两个。
3: 门窗立面均表示洞口尺寸, 门窗加工尺寸按照玻璃面厚度由承包商予以调整, 所有门窗断面均由专业公司经计算后确定, 门窗制作需经甲方审核后, 并交甲方认可后按国家及本地区有关规定及施工验收规范进行制作, 安装和验收。门窗制作由专业公司经监理单位、甲方的共同见证, 按设计计算书确定预埋件规格。
4: 铝合金窗采用深灰色涂料, 无色透明玻璃, 待甲方确定厂家后颜色经甲方设计认可。
5: 门把手由业主和设计方商定, 所有门窗制作前应对实际尺寸和数量后再行加工。
6: 卫生间内的门应作防潮处理。
7: 玻璃门窗、玻璃幕墙、玻璃隔断等, 其中安全玻璃的使用范围遵照《建筑安全玻璃管理规定》(发改运行[2003]1216号)执行。使用安全玻璃的部位如下: (1) 面积大于1.5平方米的玻璃幕墙或玻璃门; (2) 幕墙(全玻璃除外); (3) 楼梯、平台走廊的栏杆和扶手; (4) 公共建筑的出入口、门厅等部位; (5) 易受撞击、冲击而造成人体伤害的其他部位; (6) 窗台低于0.9M的外窗。
8: 落地窗、门和玻璃幕墙等易受外力冲击或碰撞的部位, 应在玻璃板面设置防撞标志或防撞柱, 防撞柱可能产生高处人体或玻璃等部位的, 必须设置可靠的防撞。
9: 外门窗均为铝合金型材, 由专业厂家二次设计, 门窗可开启部分大于规定时, 采用加强型或共设计。
10: 门窗框安装位置在结构外, 平开门框与门开启方向的面平齐, 窗位于窗厚的中心位置。
11: 木门窗框面与混凝土、砂浆抹灰的接触面应做防腐、防潮处理, 铝合金窗与墙体之间用中性硅酮密封胶密封严密。
12: 建筑外窗气密性等级不应低于国家标准《建筑外窗空气渗透性能分级及其检测方法》(GB/T 7106-2008)的6级要求, 出厂家合格证书。
13: 窗框与洞口之间的密封材料和密封性能应符合三元乙丙橡胶条、密封胶条、密封胶条等。
14: 门窗工程应按国家现行有关标准和施工验收规范进行制作、安装和验收。
15: 所有外开门窗均应设置防坠落装置, 推拉窗应有从室外拆卸装置, 且图中未注明开启方向者均为固定窗。
16: 全玻璃门应采用安全玻璃, 并应设置防撞标志。
17: 对大尺度的门窗, 生产厂家提供强度计算。
18: 卫生间均为磨砂玻璃。
19: 手动卷帘窗, 做法按06CJ06-1-29, 开启角度大于70°。
20: 消防疏散人员出入口(消防疏散门)的净高度和净宽度均不应小于1.0米, 当利用门时, 净宽度不应小于0.8m, 消防疏散门的玻璃应易于破碎。
21: 所有可开启外窗和玻璃幕墙均应方便直接开启, 设置在高层建筑的可开启外窗和玻璃幕墙应在距地面高度为1.3m~1.5m的位置设置手动开启装置。

门窗详图

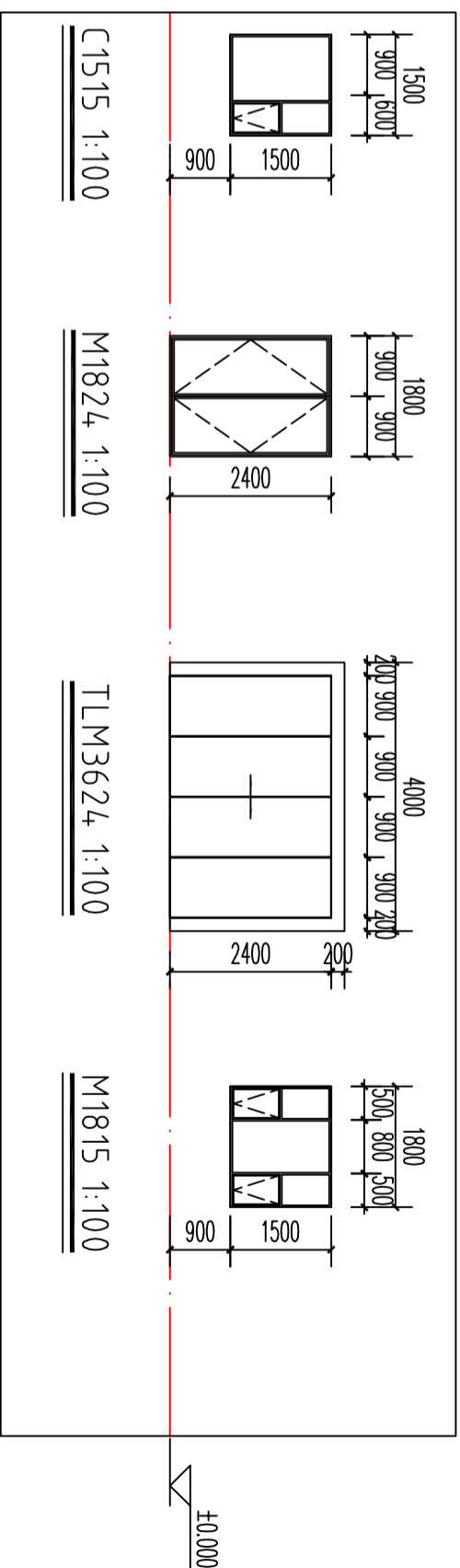
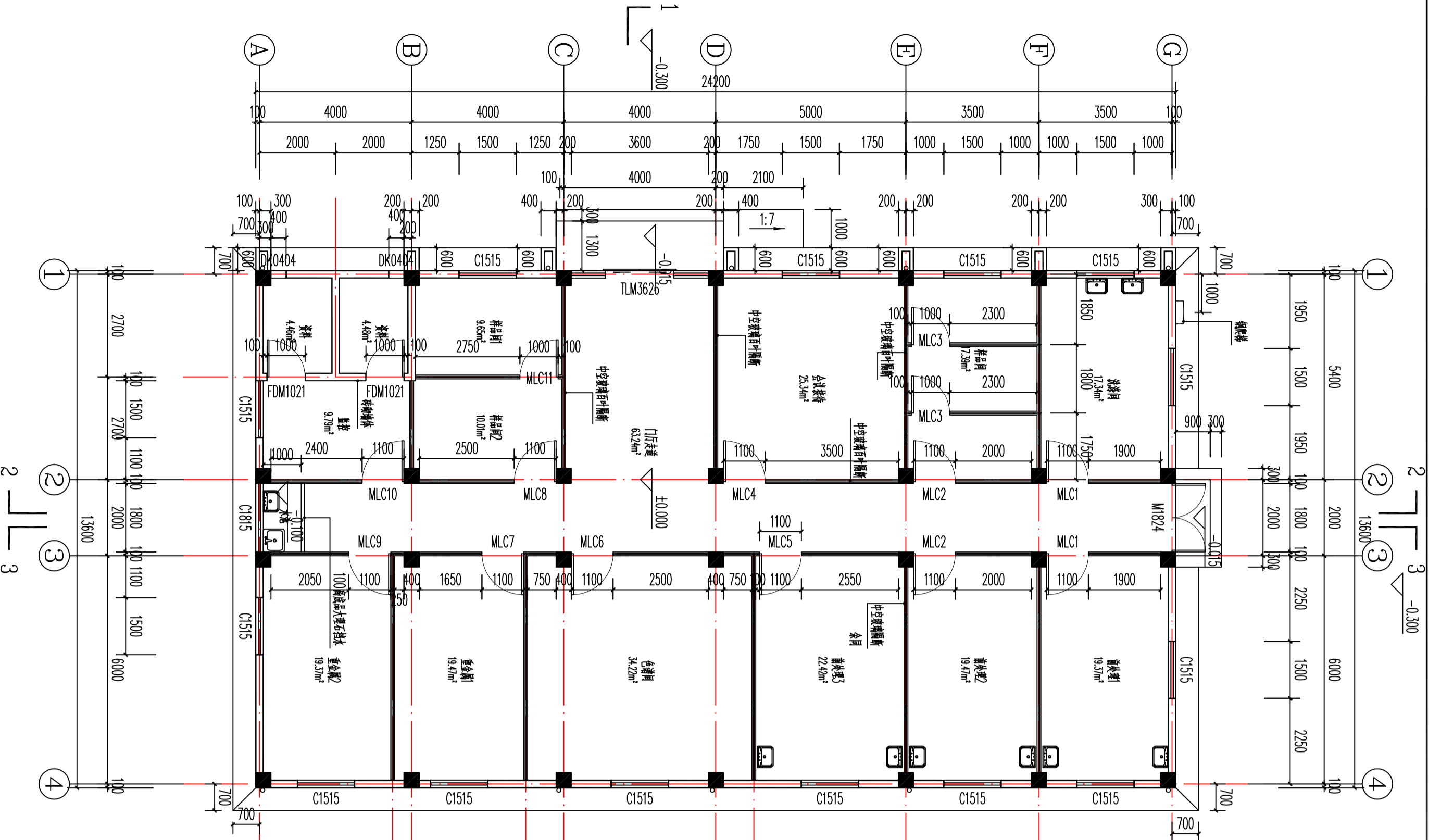


Table with columns: 玻璃种类 (Glass Type), 公称厚度 (mm) (Nominal Thickness (mm)), 最大使用面积 (m²) (Maximum Use Area (m²)). Rows include 钢化玻璃 (Tempered Glass) with thicknesses 4, 5, 6, 8, 10, 12 mm and corresponding use areas.

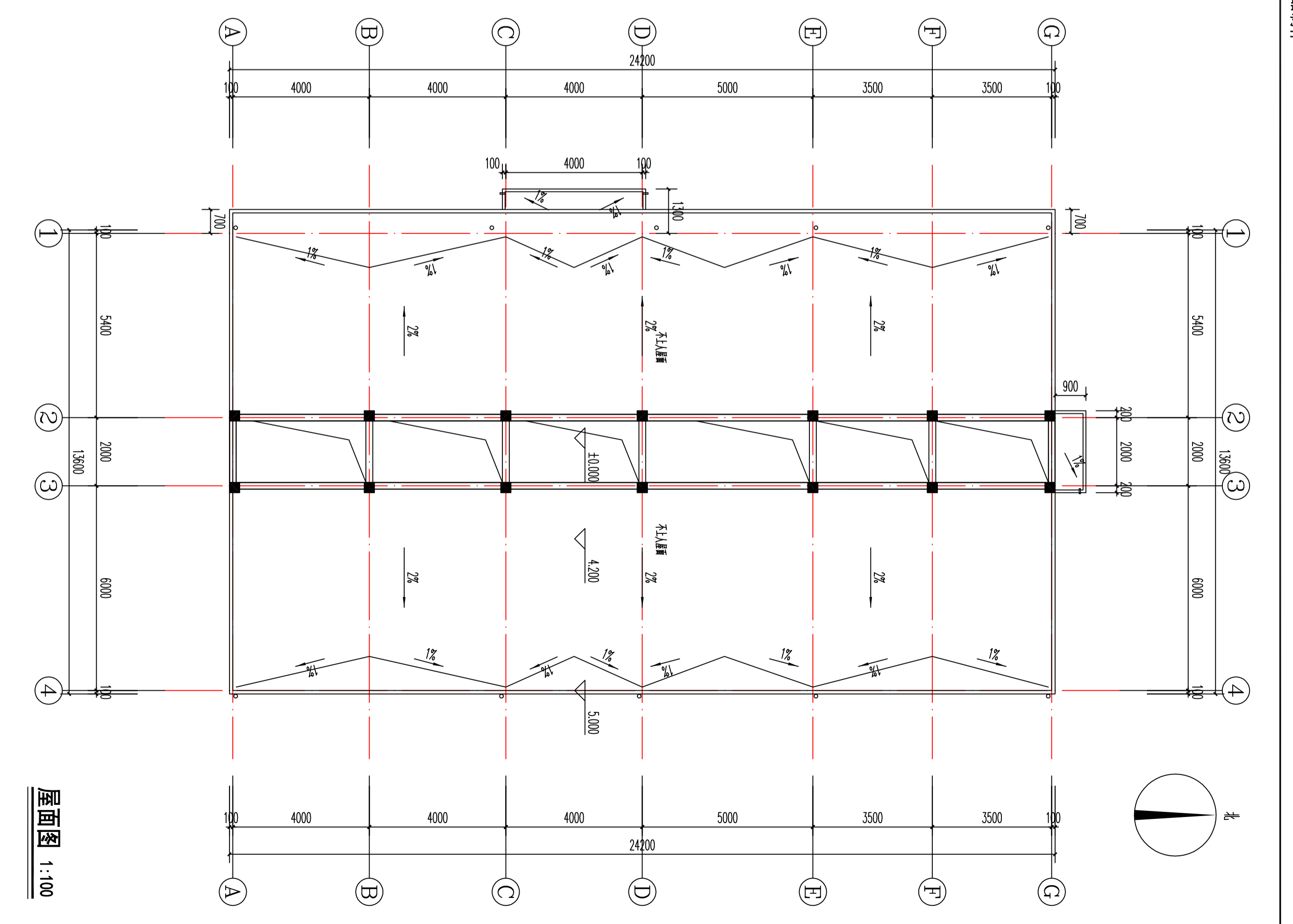
注: 安全玻璃尺寸最大使用面积对照表

南通市公安局设计研究院有限公司 NANTONG GANGZHA INSTITUTE FOR BUILDING DESIGNING CO.,LTD. 批准人 RATED BY 陆晓梅 审核 AUDITED BY 王传梅 设计 DESIGNED BY 王传梅 校对 CHECKED BY 周素 项目负责 PROJECT DIRECTOR 沈巧云 专业负责人 DISCIPLINE DIRECTOR 王传梅 设计 DESIGNED BY 王传梅 建设单位 CLIENT 江苏省海洋水产研究所 图纸内容 DRAWING TITLE 室内外主要材料工程做法表/门窗表 设计编号 JOB NO. 202305-3-7 专业 DISCIPLINE 建筑 阶段 STATUS 施工图 编号 DRAWING NO. JS-3

专业 DISCIPLINE	姓名 NAME	日期 DATE



平面图 1:100



屋面图 1:100

序号 NO.	修改内容 DESCRIPTION	日期 DATE
A		
B		
C		

批准人 RATED BY	陆晓梅	审核人 CHECKED BY	王传梅
项目负责人 PROJECT DIRECTOR	沈巧云	校对 CHECKED BY	周素
专业负责人 DISCIPLINE DIRECTOR	王传梅	设计 DESIGNED BY	王传梅

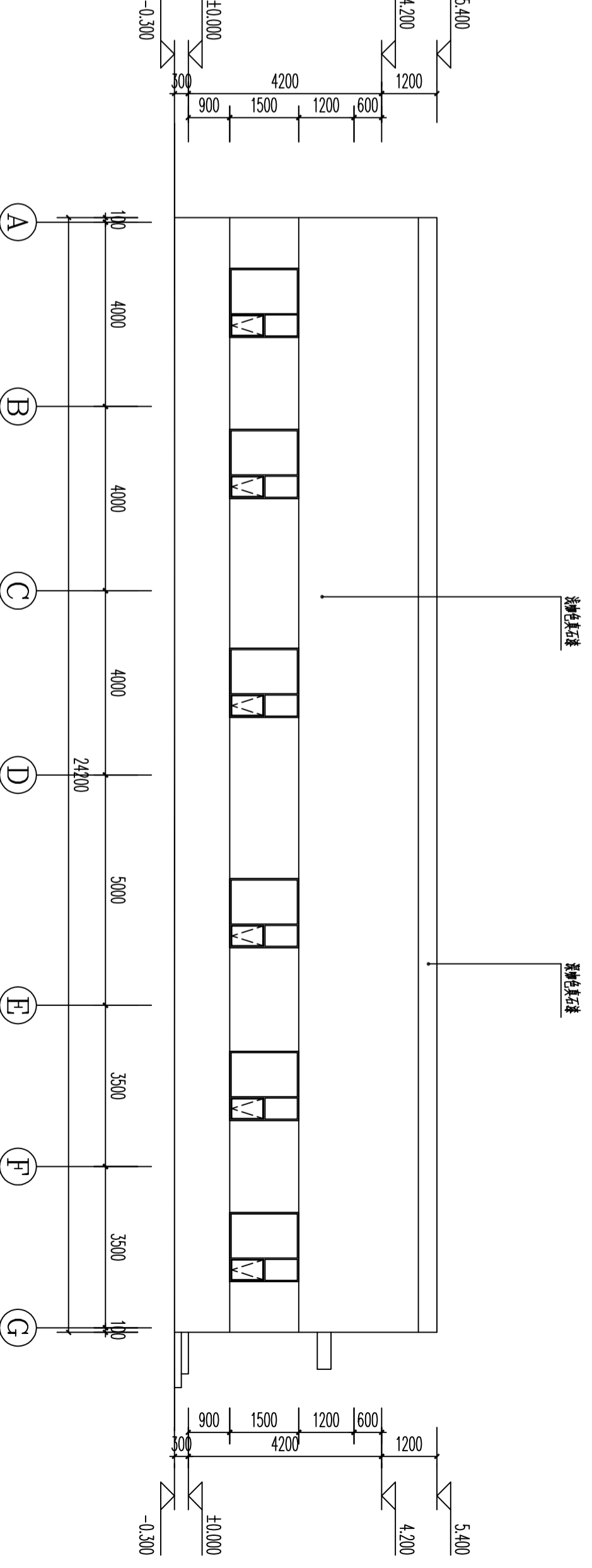
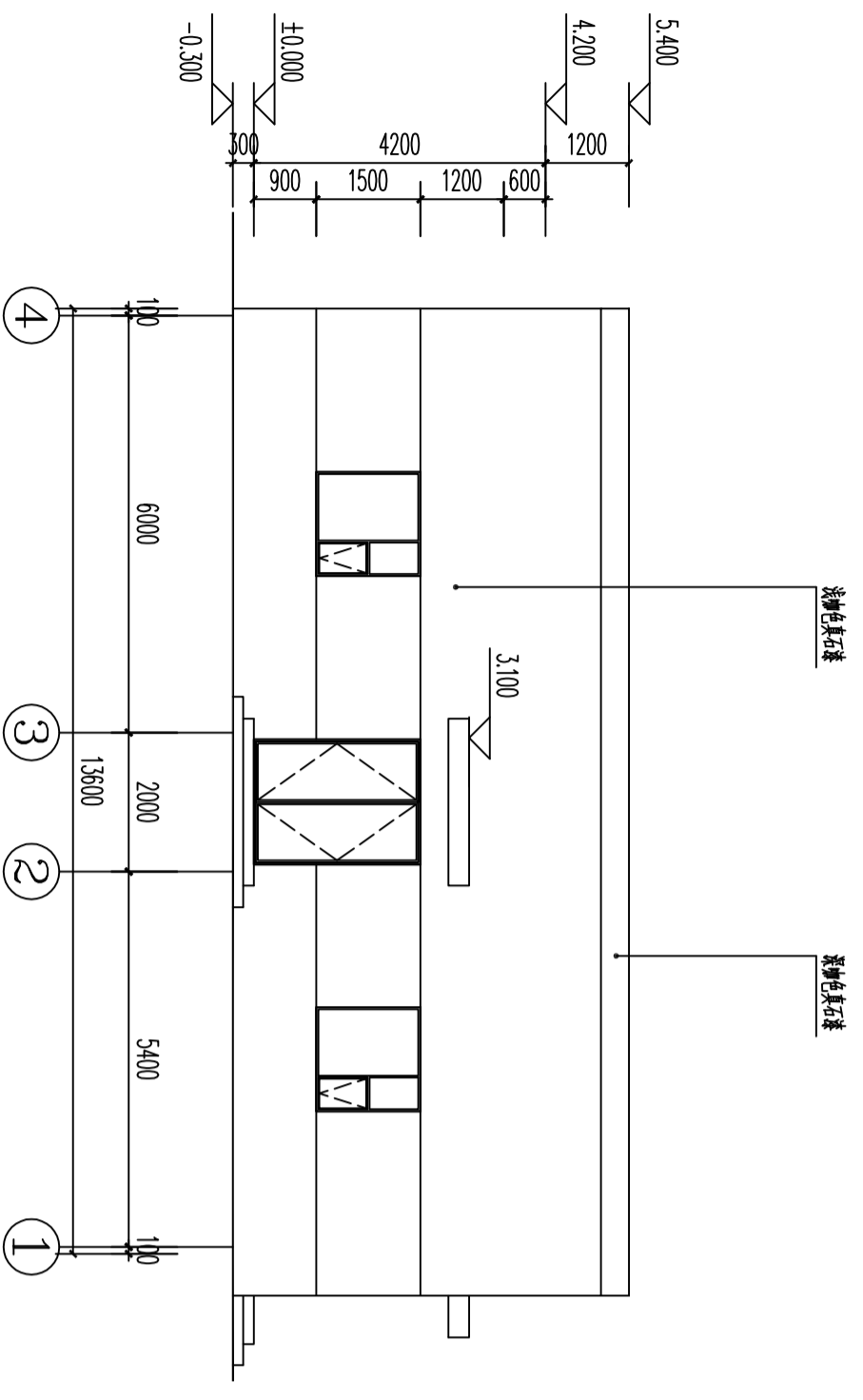
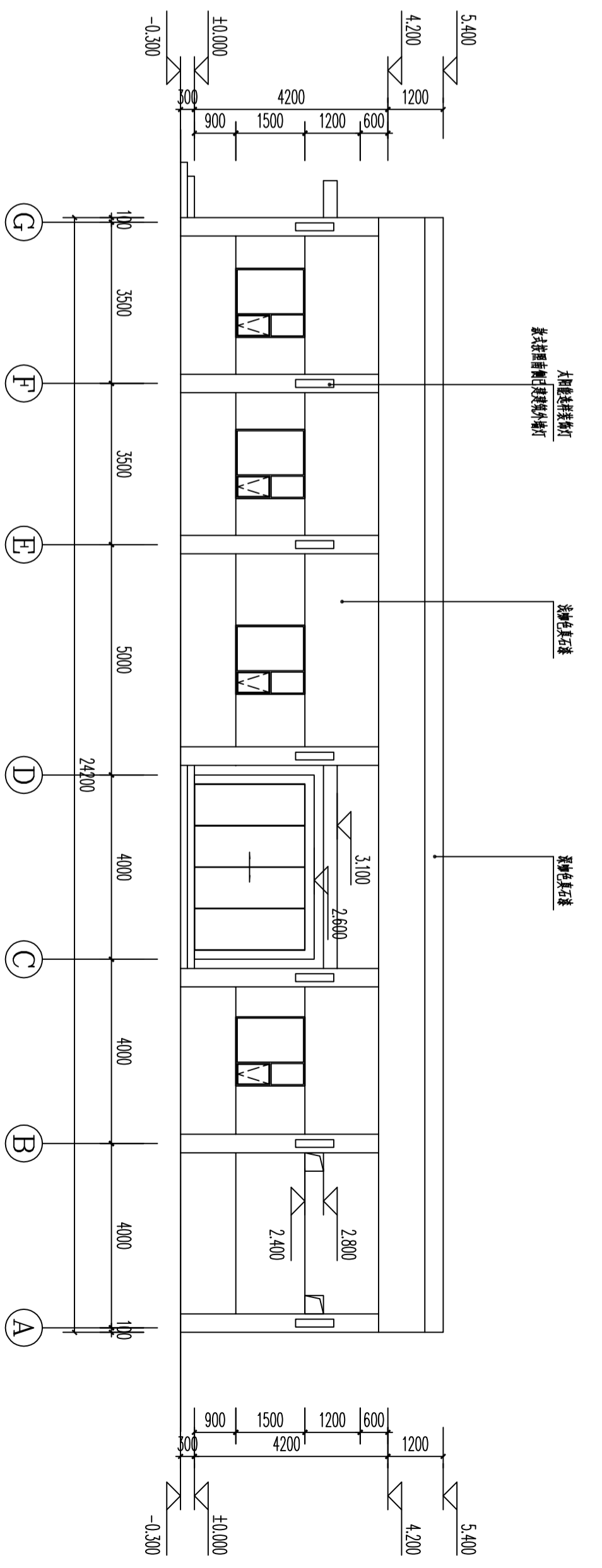
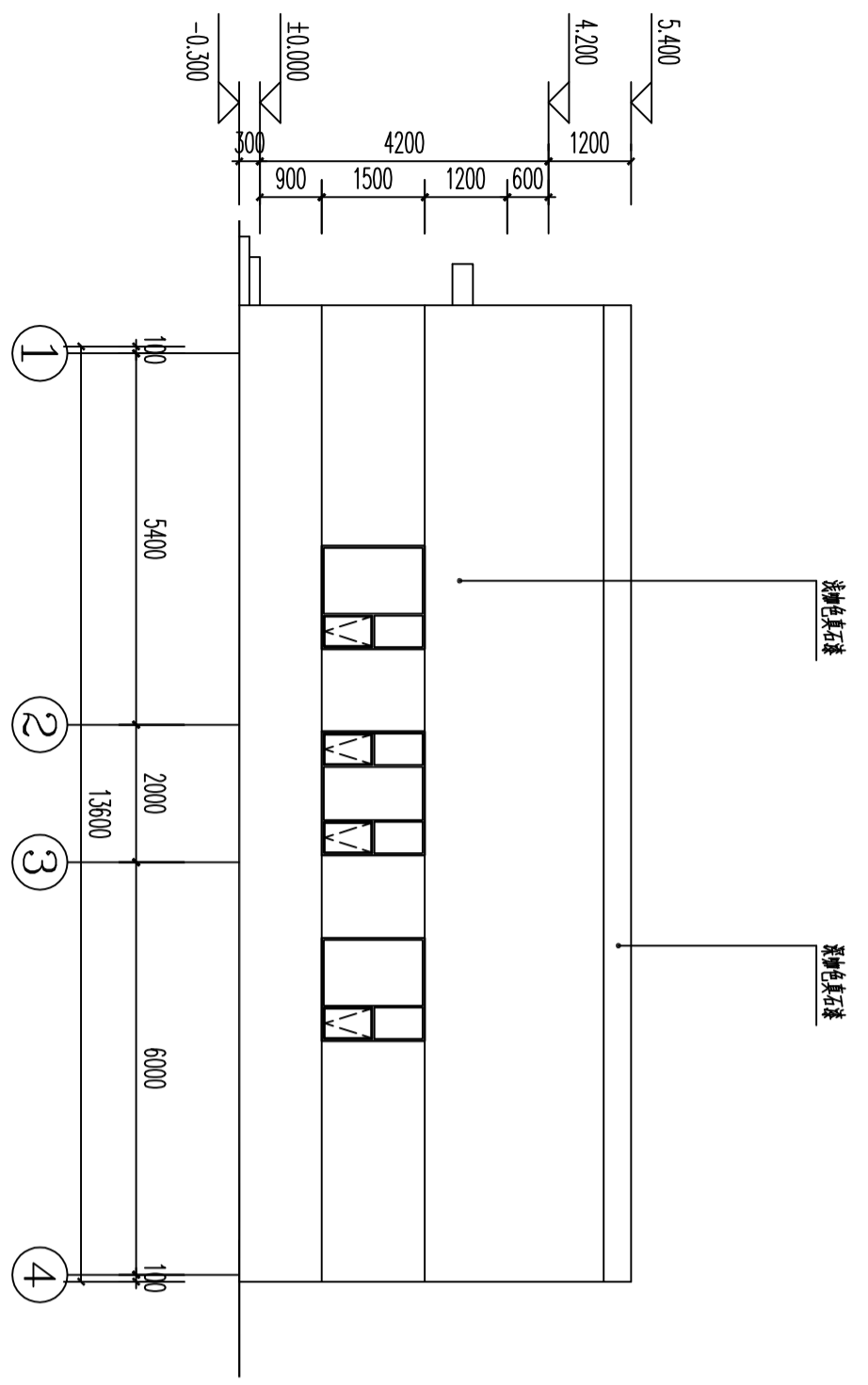
建设单位 CLIENT	江苏省海洋水产研究所
项目名称 PROJECT	新建生物实验室

设计编号 JOB NO.	20262-3-7
专业 DISCIPLINE	建筑
阶段 STATUS	施工图
编号 DRAWING NO.	JS-4

南通市港闸建筑设计院有限公司
 NANTONG GANGZHA INSTITUTE FOR BUILDING DESIGNING CO.,LTD
 设计证书编号: 102612-3-1 (乙级)
 DESIGN CERTIFICATE No.102612-3-1

本图须经出图专用章有效

专业 DISCIPLINE	姓名 NAME	日期 DATE



C		
B		
A		
序号 NO.	修改内容 DESCRIPTION	日期 DATE

南通港闸建筑设计院有限公司
NANTONG GANGZHA INSTITUTE FOR BUILDING DESIGNING CO.,LTD
设计资质证书 102642-2-01 (乙类)
DESIGN CERTIFICATE No.102642-2-01

批准人 RATED BY
项目负责人 PROJECT DIRECTOR
专业负责人 DISCIPLINE DIRECTOR

陆晓蓓
沈巧云
王传梅

审核 AUDITED BY
校对 CHECKED BY
设计 DESIGNED BY

王传梅
周素
王传梅

建设单位 CLIENT
项目名称 PROJECT

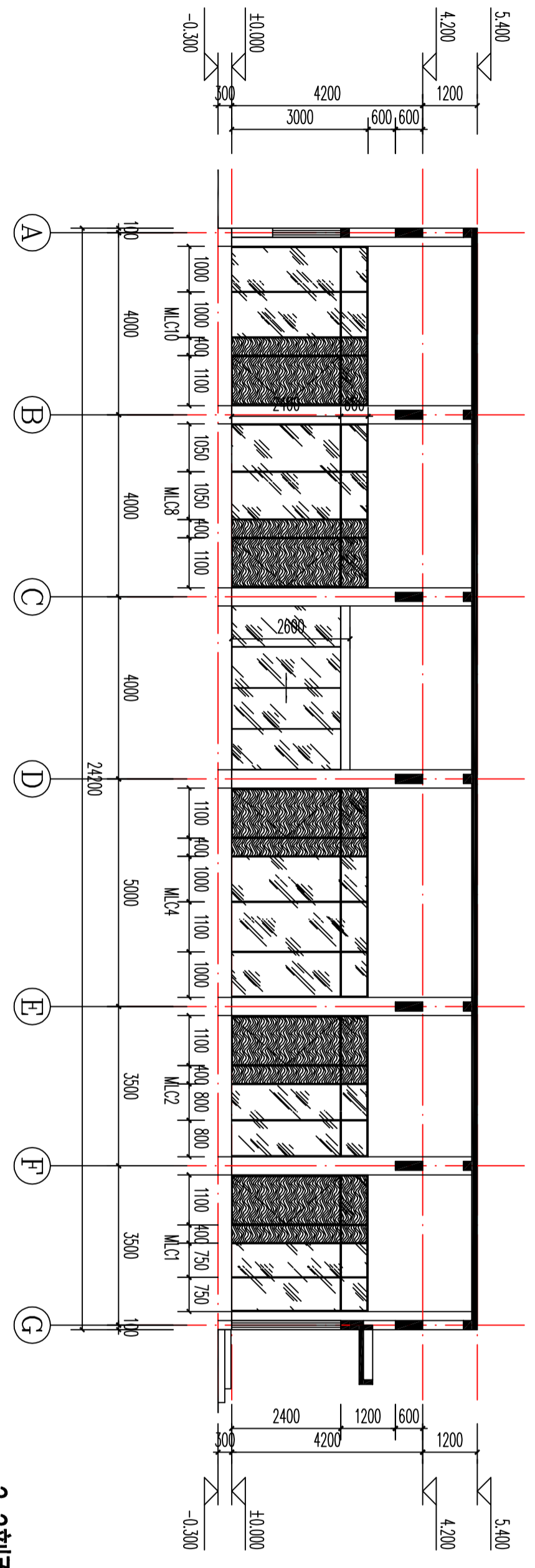
江苏省海洋水产研究所
新建生物实验室

图纸内容 DRAWING TITLE
立面图

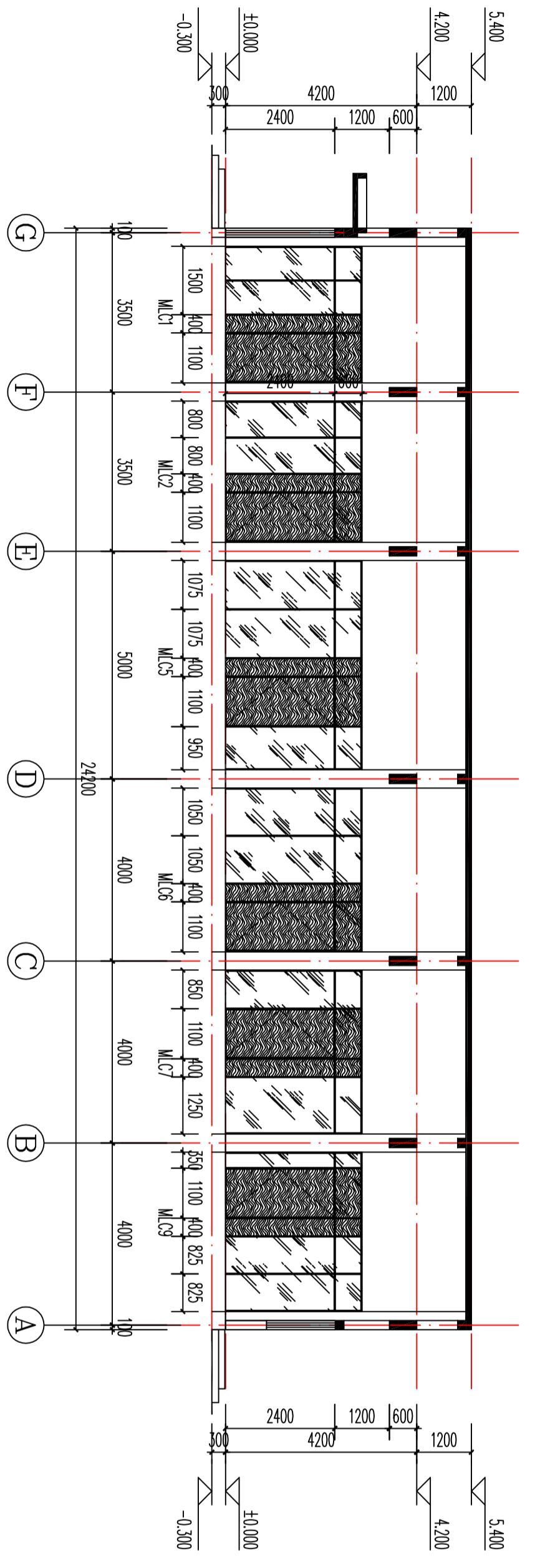
设计编号 JOB NO.
专业 DISCIPLINE
阶段 STATUS
编号 DRAWING NO.

20262-3-7
建筑
施工图
JS-6
本图纸盖出图专用章有效

专业 DISCIPLINE	姓名 NAME	日期 DATE



2-2剖面图 1:100



3-3剖面图 1:100

序号 NO.	修改内容 DESCRIPTION	日期 DATE
C		
B		
A		

南通港闸建筑设计院有限公司
 NANTONG GANGZHA INSTITUTE FOR BUILDING DESIGNING CO.,LTD
 设计证号: 102612-01 (乙级)
 DESIGN CERTIFICATE No.102612-01

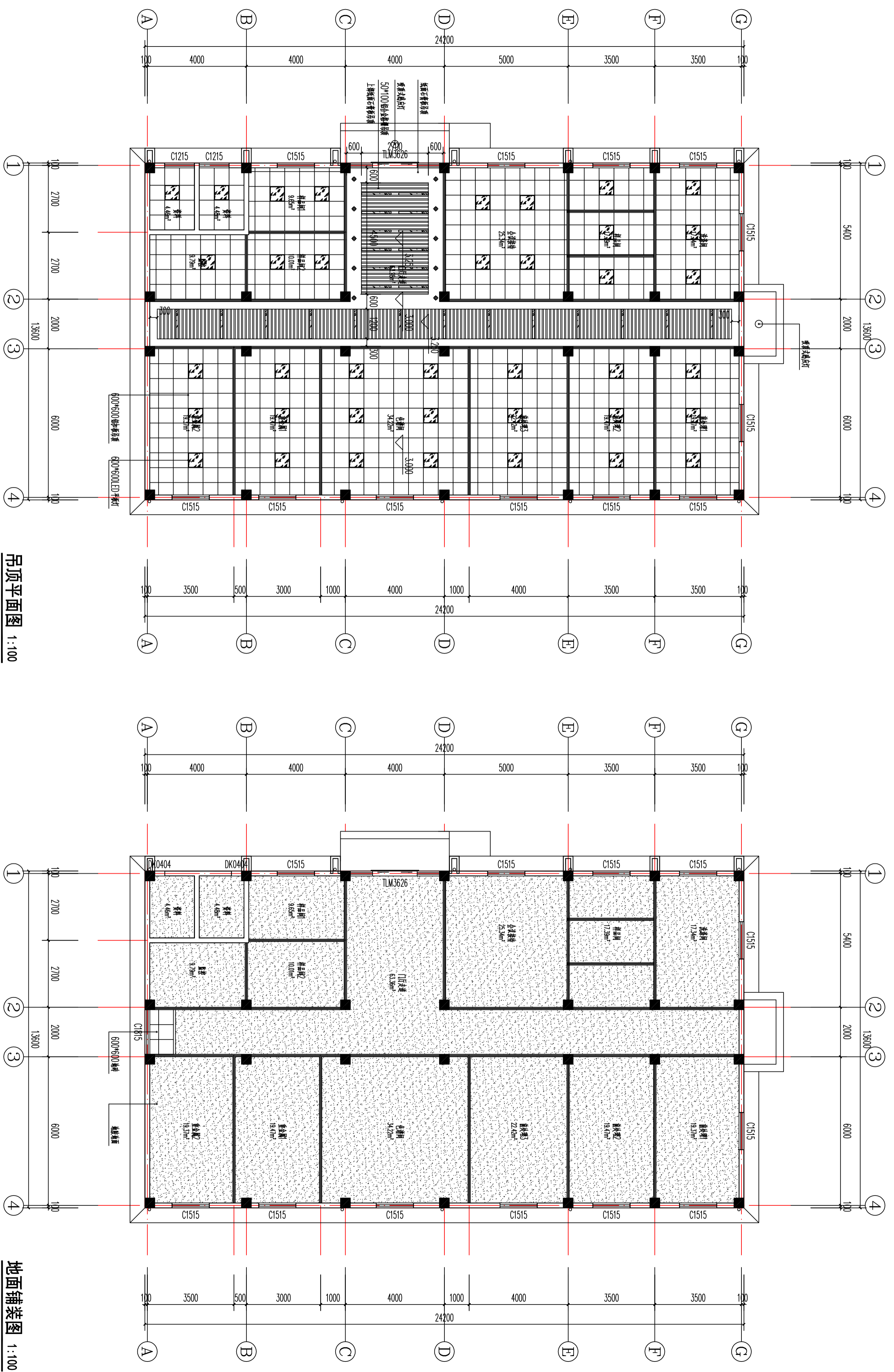
批准人 RATED BY	陆晓梅
项目负责人 PROJECT DIRECTOR	沈巧云
专业负责人 DISCIPLINE DIRECTOR	王传梅
审核人 AUDITED BY	王传梅
校对 CHECKED BY	周素
设计 DESIGNED BY	王传梅

建设单位 CLIENT
 江苏省海洋水产研究所
 项目名称 PROJECT
 新建生物实验室

图纸内容 DRAWING TITLE
 2-2剖面图 3-3剖面图

设计编号 JOB NO.	202502-3-7
专业 DISCIPLINE	建筑
阶段 STATUS	施工图
编号 DRAWING NO.	JS-7

专业 DISCIPLINE	姓名 NAME	日期 DATE



吊顶平面图 1:100

地面铺装图 1:100

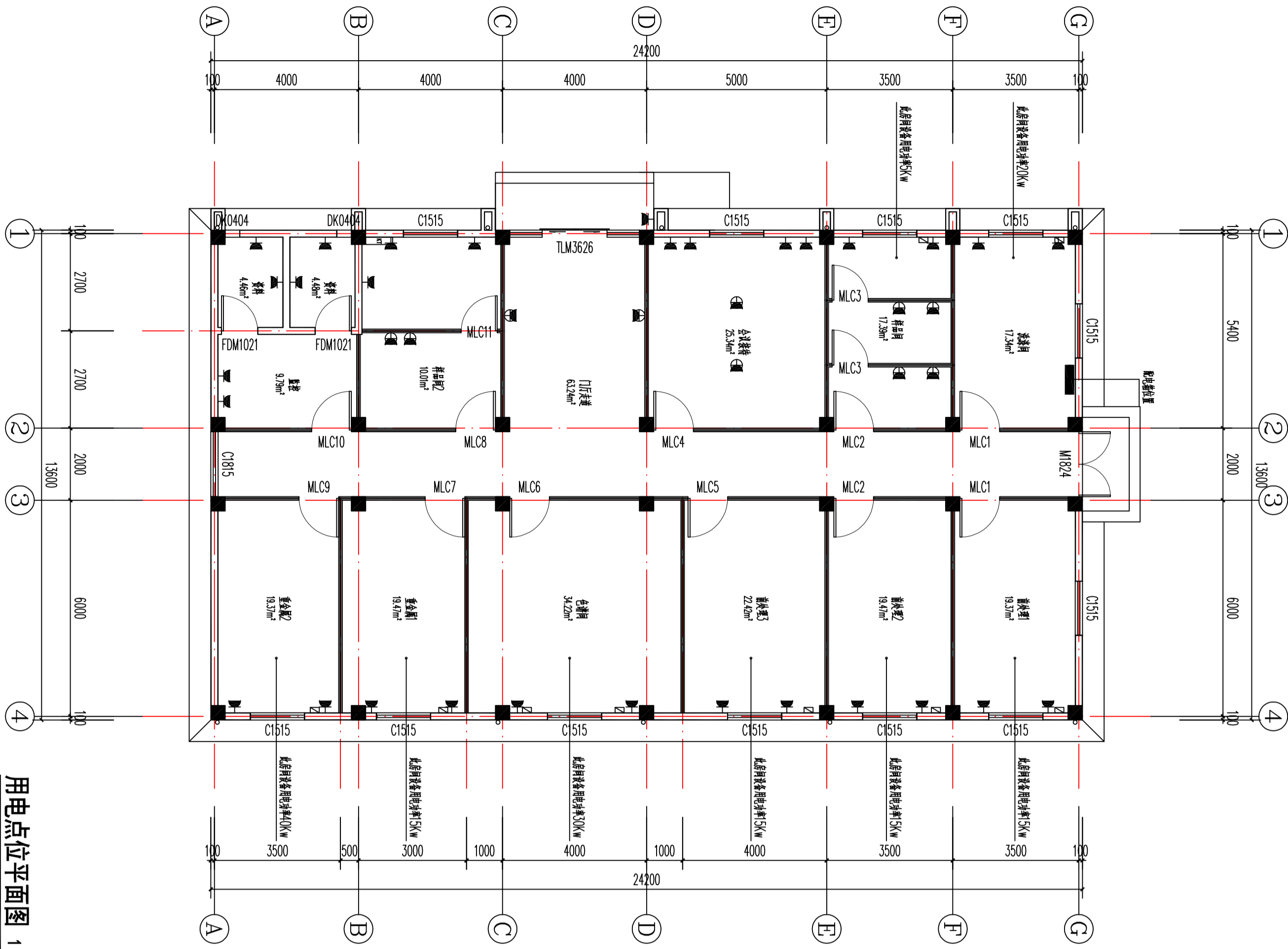
序号 NO.	修改内容 DESCRIPTION	日期 DATE
A		
B		
C		

批准人 RATED BY	陆晓梅	审核人 CHECKED BY	王传梅
项目负责人 PROJECT DIRECTOR	沈巧云	校对 CHECKED BY	周素
专业负责人 DISCIPLINE DIRECTOR	王传梅	设计 DESIGNED BY	王传梅

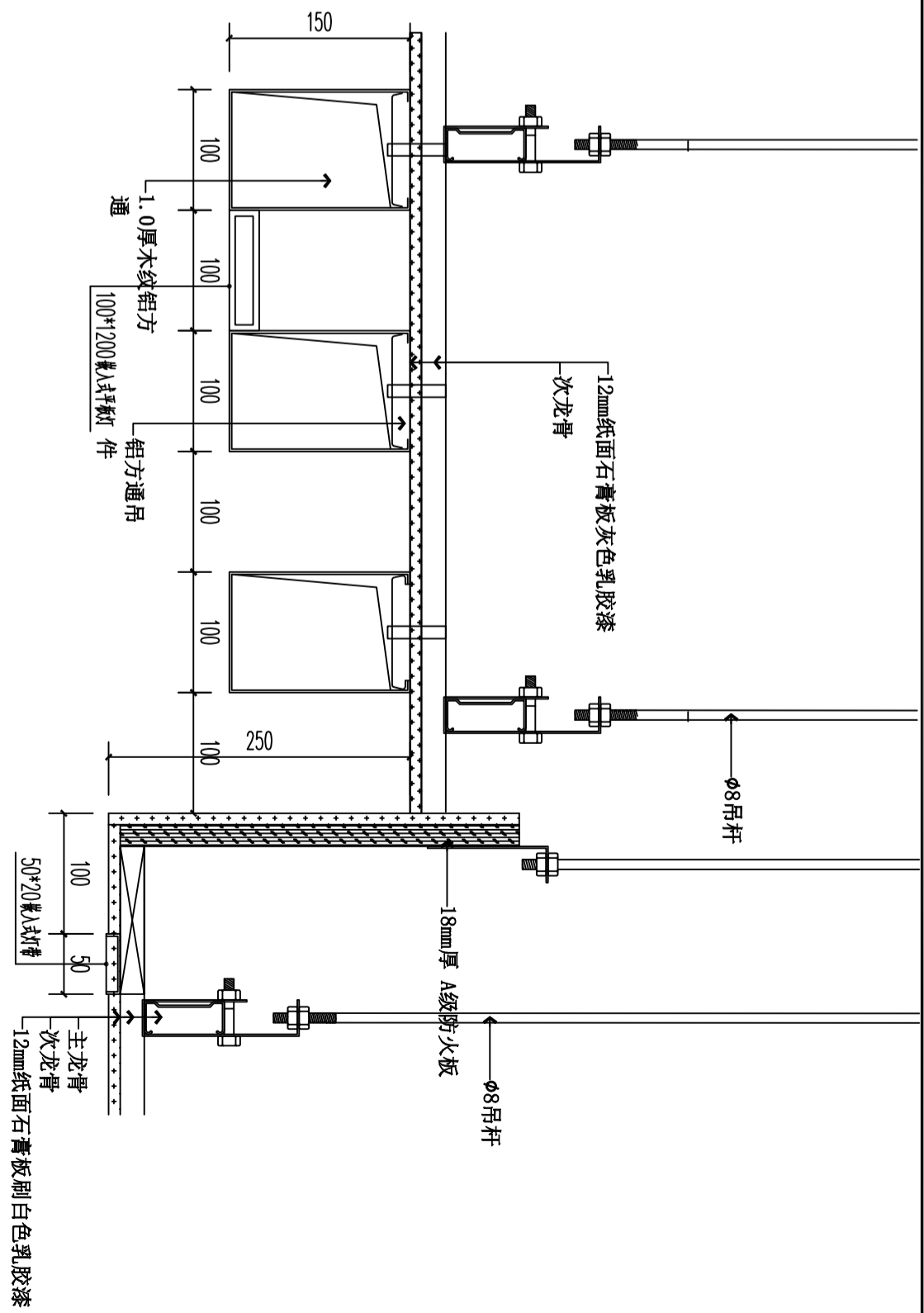
建设单位 CLIENT	江苏省海洋水产研究所	图纸内容 DRAWING TITLE	吊顶平面图/地面铺装图
项目名称 PROJECT	新建生物实验室	设计编号 JOB NO.	202505-3-7
		专业 DISCIPLINE	建筑
		阶段 STAGES	施工图
		编号 DRAWING NO.	JS-8

南通港闸建筑设计院有限公司
NANTONG GANGZHA INSTITUTE FOR BUILDING DESIGNING CO.,LTD
设计证书编号: 102612-30 (乙级)
DESIGN CERTIFICATE No.102612-30

专业 DISCIPLINE	姓名 NAME	日期 DATE



用电点位平面图 1:100



吊顶节点 1:5

图例

符号	型号与规格	名称
—	1AL0	
□	设备动力箱	
■	1x32W	600*600 LED 平板灯
▲	A86Z223A10	单相二孔三孔安全型插座
●		单相二孔三孔安全型地面插座
▲K	A86Z13KA16	分体空调安全型插座

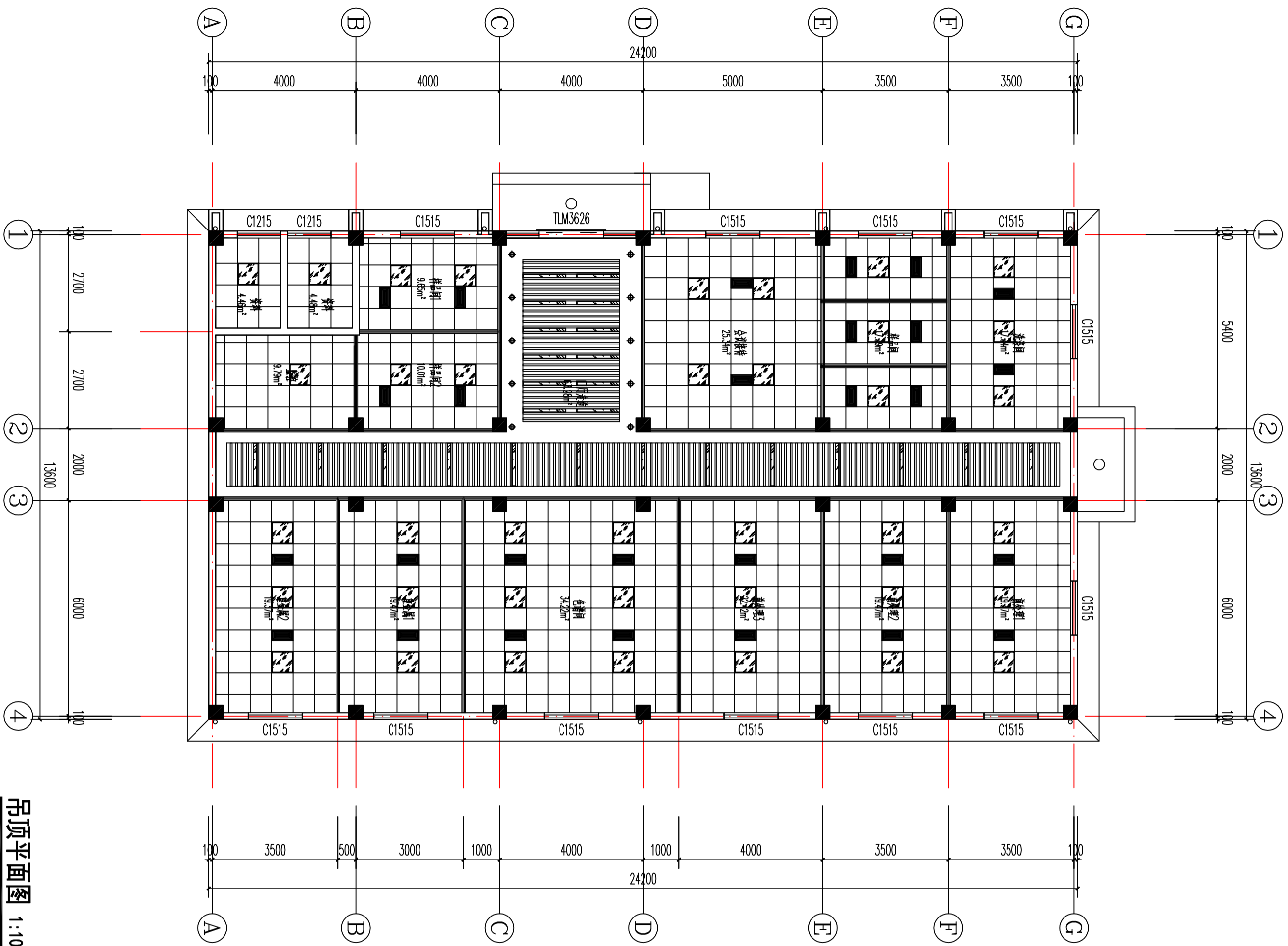
批准人 RATED BY	陆晓梅	审核人 AUDITED BY	王传梅	建设单位 CLIENT	江苏省海洋水产研究所	图纸内容 DRAWING TITLE	用电点位平面图	设计编号 JOB NO.	202502-3-7
项目负责人 PROJECT DIRECTOR	沈巧云	校对 CHECKED BY	周素	项目名称 PROJECT	新建生物实验室			专业 DISCIPLINE	建筑
专业负责人 DISCIPLINE DIRECTOR	王传梅	设计 DESIGNED BY	王传梅					阶段 STATUS	竣工
								编号 DRAWING NO.	JS-9

南通市港闸建筑设计院有限公司
NANTONG GANGZHA INSTITUTE FOR BUILDING DESIGNING CO.,LTD
设计证书编号: 102612-30 (乙级)
DESIGN CERTIFICATE No.102612-30

由 Autodesk 教育版产品制作

本图纸盖章出图专用章有效

专业 DISCIPLINE	姓名 NAME	日期 DATE



吊顶平面图 1:100

空调设备选型 (按格力技术参数设计)

楼层	区域	面积 m ²	设计单位 制冷量 KW/m ²	设计 总制冷量 KW/m ²	内机型号	单机 制冷量 KW	数量	总制 冷量 KW	实际单位 制冷量 KW/m ²
一层	监控	9.79	0.25	2.4475	FGR3.5Pd/KaNh-N1	3.5	1	3.5	0.36
	样品间	19.66	0.25	4.915	FGR5Pd/KaNh-N1	5	1	5	0.26
	会议接待	25.34	0.25	6.335	FGR7.2Pd/KaNh-N1	7.2	1	7.2	0.28
	样品间	17.39	0.25	4.3475	FGR5Pd/KaNh-N1	5	1	5	0.29
	洗涤间	17.34	0.25	4.335	FGR5Pd/KaNh-N1	5	1	5	0.29
	前处理1	19.37	0.25	4.8425	FGR5Pd/KaNh-N1	5	1	5	0.26
	前处理2	19.47	0.25	4.8675	FGR5Pd/KaNh-N1	5	1	5	0.26
	前处理3	22.42	0.25	5.605	FGR7.2Pd/KaNh-N1	7.2	1	7.2	0.32
	色谱间	34.22	0.25	8.555	FGR8.5Pd/KaNh-N1	8.5	1	8.5	0.25
	重金属1	19.47	0.25	4.8675	FGR5Pd/KaNh-N1	5	1	5	0.26
	重金属2	19.37	0.25	4.8425	FGR5Pd/KaNh-N1	5	1	5	0.26
合计							11	61.4	

备注: 品牌按业主要求, 符合本设计技术参数即可, 冷凝水管就近接入附件雨水管道。

序号 NO.	修改内容 DESCRIPTION	日期 DATE
A		
B		
C		

南通港闸建筑设计院有限公司
NANTONG GANGZHA INSTITUTE FOR BUILDING DESIGNING CO.,LTD
设计证书编号: 102612-30 (乙级)
DESIGN CERTIFICATE No.102612-30

批准人 RATED BY: 陆晓梅
项目负责人 PROJECT DIRECTOR: 沈巧云
专业负责人 DISCIPLINE DIRECTOR: 王传梅

审核人 AUDITED BY: 王传梅
校对 CHECKED BY: 周素
设计 DESIGNED BY: 王传梅

建设单位 CLIENT: 江苏省海洋水产研究所
项目名称 PROJECT: 新建生物实验室

图纸内容 DRAWING TITLE: 暖通空调配置图
设计编号 JOB NO.: 202602-4-7
专业 DISCIPLINE: 暖通
阶段 STATUS: 施工图
编号 DRAWING NO.: JS-10

本图纸盖章后即为有效