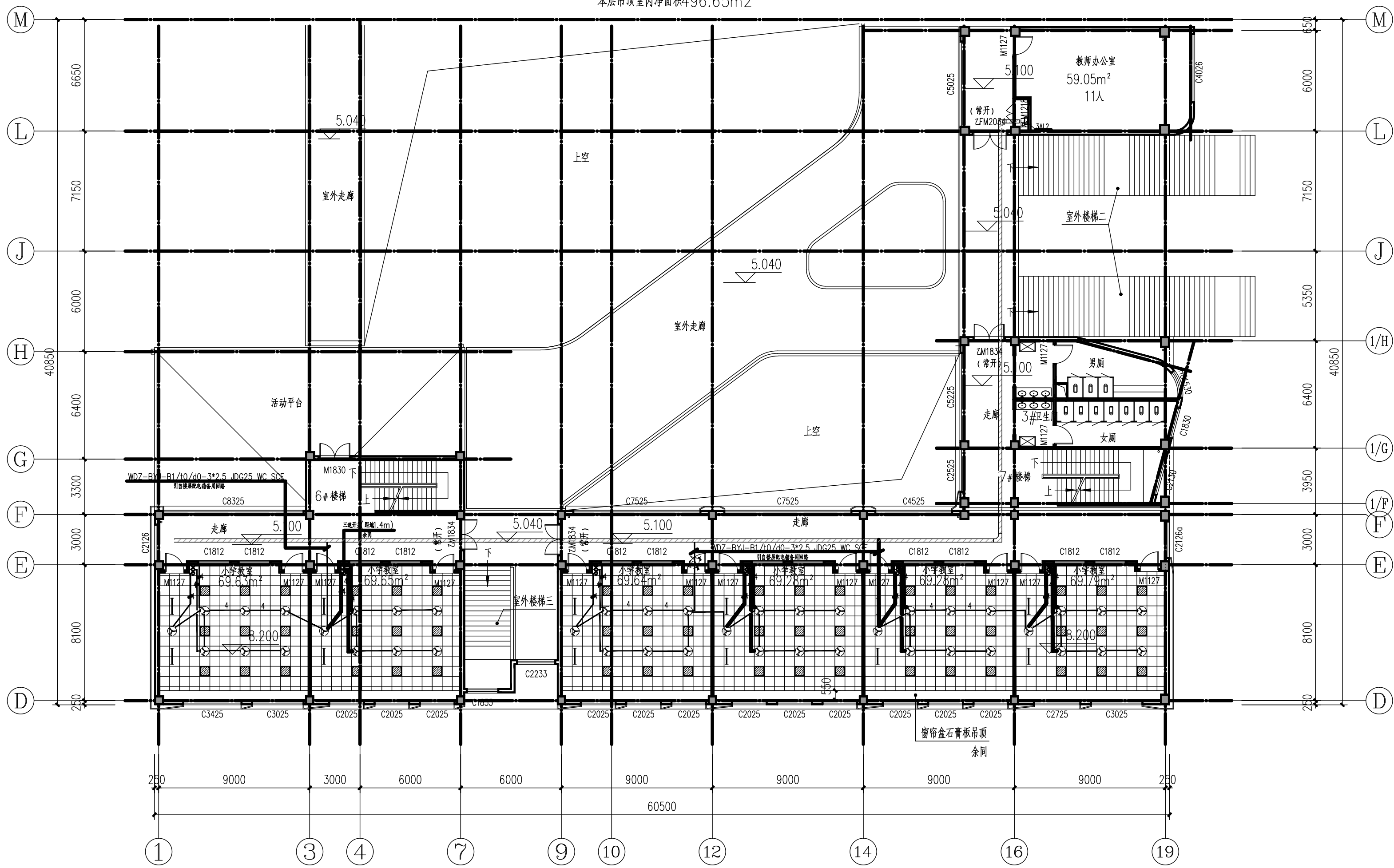


一层风扇配电组合平面图 1:200

本层吊顶室内净面积496.65m2



二层风扇配电组合平面图 1:200

本层吊顶室内净面积417.27m2

阳泉市第二十中学校				2025-13-电08			
设计	项目负责人	审核	日期	一期改扩建教学楼信息化建设及设施设备采购项目			
校核	总工程师	审定		图别	图幅	比例	共9页质量
审核	总经理						第8页kg
专业负责人	年 月 编制			一层风扇配电组合平面图 二层风扇配电组合平面图			