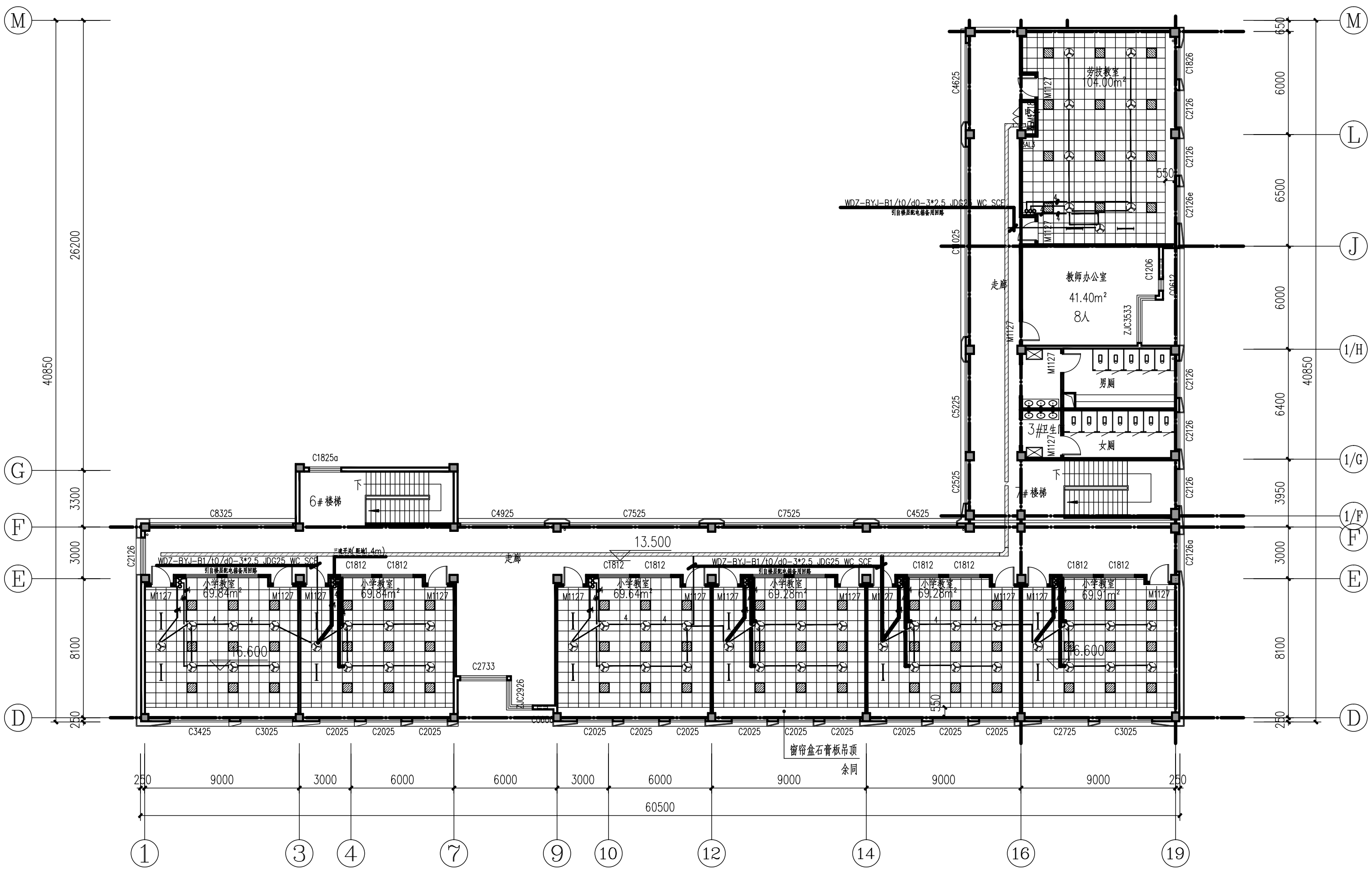



三层风扇配电组合平面图 1:200  
本层吊顶室内净面积522.12m2



四层风扇配电组合平面图 1:200  
本层吊顶室内净面积521.79m2

				阳泉市第二十中学校							
标记	数量	批准者	日期	一期改扩建教学楼信息化建设 及设施设备配备项目		2025-13-电09					
设计	郭山	项目负责人	曹书彬			图别	图幅	比例	共 9 页	质量	
校核	曹书彬	审定	王立			第 9 页					kg
审核		总经理									
专业负责人		年 月	编制	三层风扇配电组合平面图 四层风扇配电组合平面图		 山西国辰建设工程勘察设计院 有限公司精诚分公司					