

女裙

1 范围

本标准规定了新疆公路局春秋装女裙的技术要求。

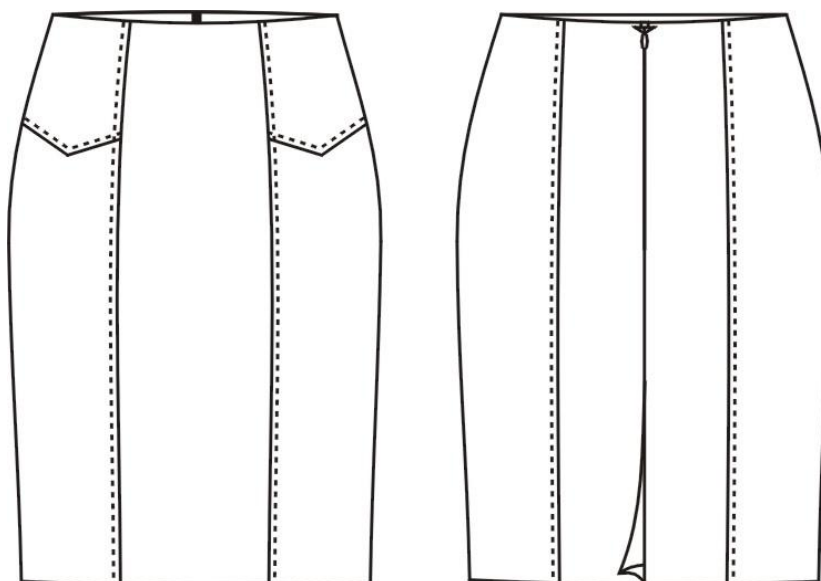
2 引用标准

下列标准所包含的条文，通过本标准的引用而构成本标准的条文。凡是注明日期的引用文件，其最新版本的修订内容不适用于本标准。凡是不注明日期的引用文件，其最新版本适用于本标准。所有标准都会被修订，使用本标准的各方应探讨使用下列标准最新版本的可能性。

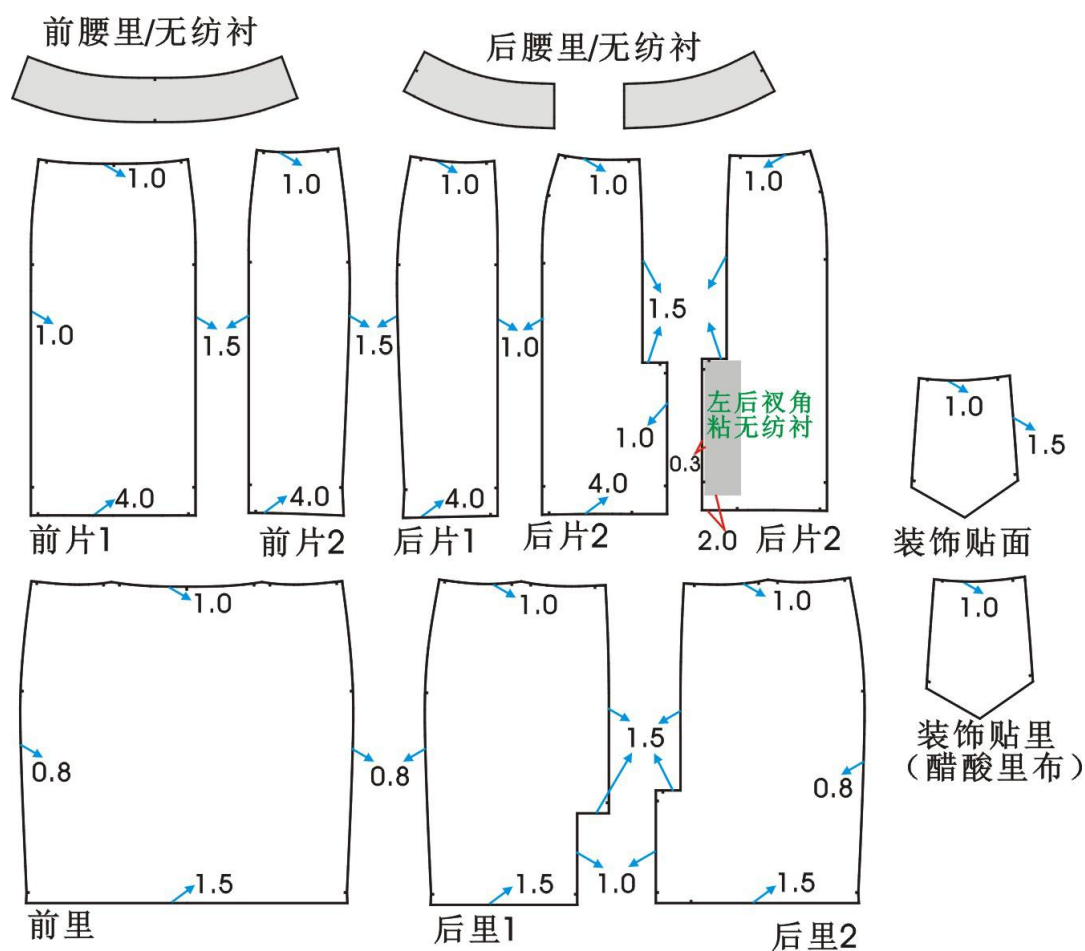
GB 250-2008	评定变色用灰色样卡
GB 251-2008	评定沾色用灰色样卡
GB/T 1335.2	服装号型 女子
GB/T 15557-2008	服装术语
GB 18401-2010	国家纺织品基本安全技术规范
GB/T 3920-2008	纺织品 色牢度试验 耐磨擦色牢度
GB/T 4802.1-2008	纺织品 织物起球试验 圆轨迹法
GB/T 3923	机织物断裂强力和断裂伸长的测定（条样法）
GB 5296.4-2008	消费品使用说明 纺织品和服装使用说明
GB/T 8685-2008	纺织品和服装使用说明的图形符号
FZ/T 01053-2007	纺织品纤维含量的标识
GB/T 5711-1997	纺织品 色牢度试验 耐干洗色牢度
FZ/T 20019-2006	毛机织物缝口脱开程度试验方法
FZ/T 24002-2011	精梳毛织品
FZ/T 24004-2009	精梳低含毛混纺及纯化纤毛织品
FZ/T 80002-2008	服装标志、包装、运输和储存
FZ/T 80007.1-2006	使用粘合衬服装剥离强度测试方法
FZ-T 80007.2-2006	使用粘合衬服装耐水洗测试方法
FZ/T 80007.3-2006	使用粘合衬服装耐干洗测试方法
FZ/T 80004-2006	服装成品出厂检验规则

3 要求

3.1 样式：女裙款式图



3.2 缝位图与粘衬图



3.3 号型规格尺寸

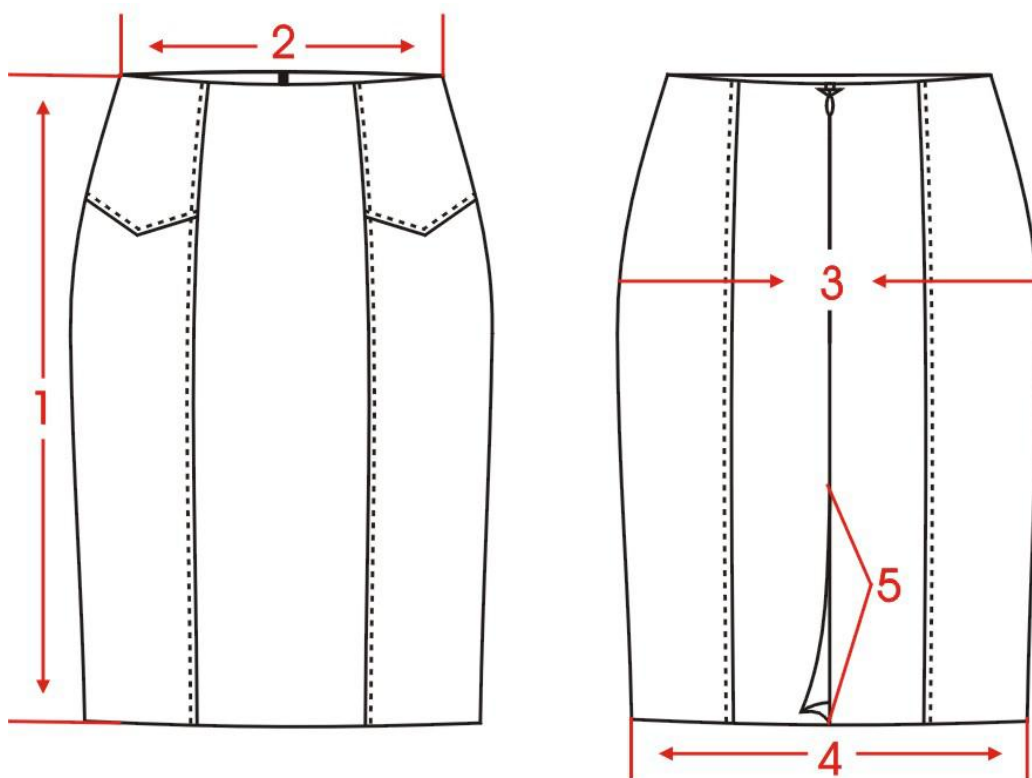
3.3.1 女下装按 GB/T1335.2 标准中 5.2 系列执行，通用部位规格尺寸极限偏差按下表规定：

单位：cm 厘米

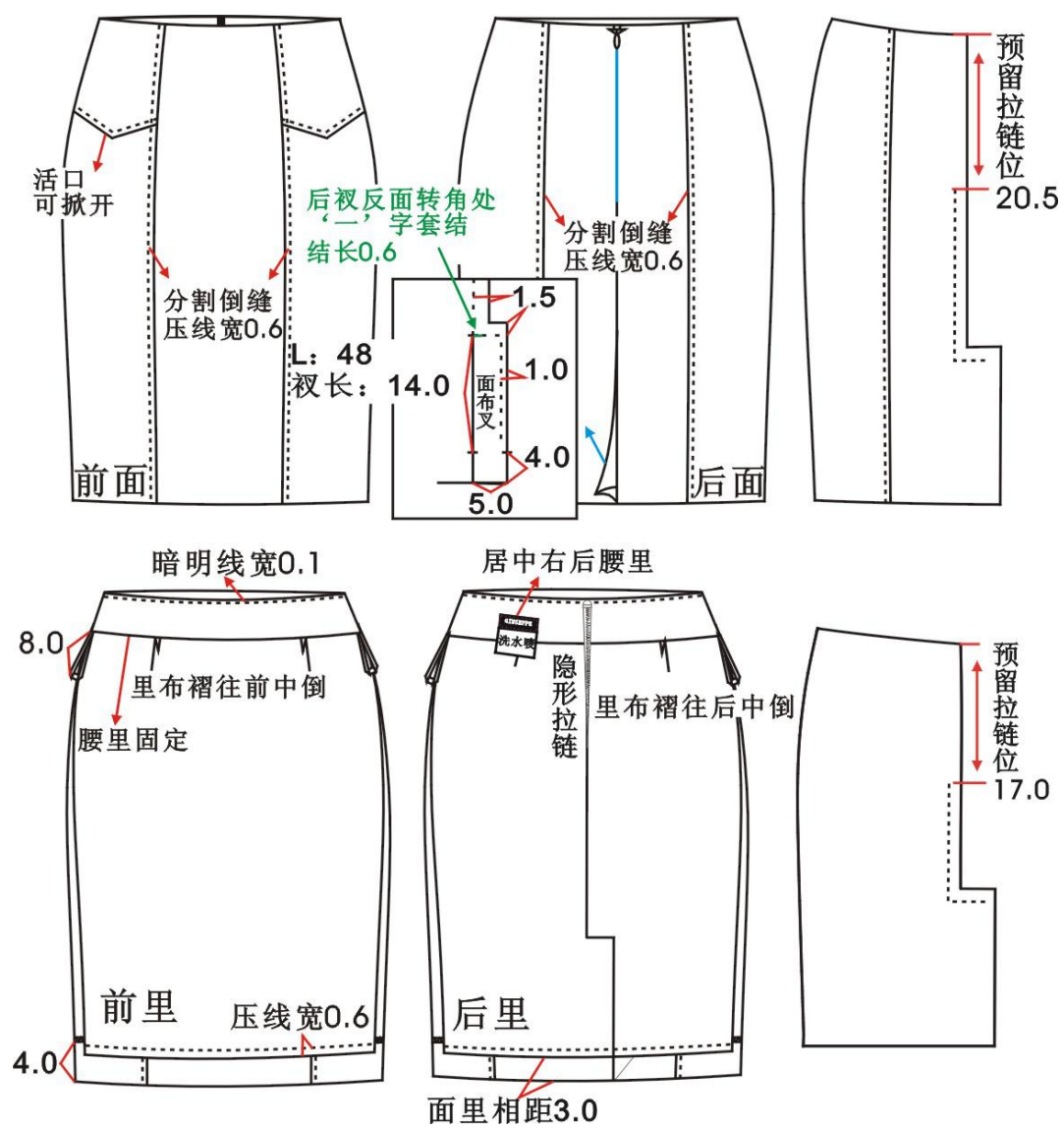
编号	部位名称	48/68A 成品尺寸	极限偏差 (+ -)
1	侧裙长	48	1
2	腰围	68	1
3	臀围	92	1
4	下摆	88	1
5	裙开衩长	14	0.3
6			

3.4 测量位置：

通用部位规格尺寸测量位置见图，图中所注数字为 1、2、3……表示图中测量部位编号。



3.5 内外图：



3.6 材料

材料规格、要求及用途应符合下表：

材料名称	规格	要求	用途
棉+聚酯纤维	50%棉 50%聚酯纤维	按标样	面料
涤纶+人丝	55%涤纶 45%人丝	按标样	里料
高士缝纫线	11. 8rex×2(棉包涤)包芯纱 11 8tex×3(涤纶)	按标样	缝纫、环缝、打结、锁眼、 钉扣
品名标签		按标样	品名标签
号型标		按标样	号型标签
洗涤标			洗涤标

3.7 缝制工艺

3.7.1 缝纫针距： 明线针距 12-13 针/3cm，暗线针距 12-14 针/3cm

3.7.2 缝纫线缉线顺直，定位准确，结合牢固，松紧适宜, 距边宽窄一致。

3.7.3 各部位缝制缝份及工艺要求。

单位：CM 厘米

部位	工序名称	缝头	缝制及缝线 道数	明线 距边	要求
前/后 片	前、后片	-	三线包缝一 道	-	前、后片、面里均为三线包缝，锁边时只能切掉裁片，锁好后各条缝位顺直，无浮线，无紧线、无跳线、无接线
	缝合装饰贴	1.0	暗线一道	-	面里松紧适宜，止口 0.1
	压装饰贴明 线	-	明线一道	0.6	缉线宽 0.6
	定缝装饰贴	0.8	明线一道	-	按前片刀眼对准 0.8 明线定缝一道
	前、后片分割	1.0	暗线一道	-	缝位倒缝
	前、后片分割 压明线		明线一道	0.6	缉线宽 0.6
	合后中缝	1.5	暗线一道	-	缝位分缝，上端留出拉链位
	后开衩	-	暗线一道	-	右裙片短于左裙片衩角≤0.2cm（即里衩短

					于外衩≤0.2cm)
裙里	合里侧缝	0.8	五线包缝	—	缝位前中倒
	合后里中缝	1.5	暗线一道	—	缝位分缝，上端留出拉链位
	缝里下摆(放入线襻)	—	明线一道	0.6	0.7 光边三卷，明线一道，距边宽 0.6 两侧缝放入线襻，毛长约 6.0
	接缝腰里	1.5	暗线一道	—	缝位分缝
	绱腰里	1.0	暗线一道	—	缝制两侧缝时放入吊带
	缝钉商标(放入洗水唛)	—	明线一道	0.1	居中右后腰里，两端 0.1 明线一周，居中 商标，放入洗水唛，起止处回针一道
组装	合缝侧缝	1.5	暗线一道	—	链式缝，缝位分缝，前后下摆平齐
	绱拉链	1.5	暗线一道	—	紧靠拉链齿口，后中隐形拉链
	合后衩夹里	1.0	暗线一道	—	松紧适宜
	合缝拉链里	1.5	暗线一道	—	紧靠拉链齿口
	合缝腰面、里	1.0	暗线一道	—	将腰面与腰里合缝一道，顺直，距衬 0.1
	腰里止口线	—	暗明线一道	0.1	腰里止口压明线 0.1cm
	腰里固定	—	明线固定		前后分割、两侧缝处固定一道
	定缝下摆线襻	—	明线一道	—	线襻两边分别放入下摆面、里侧缝，净约 长 3.5，连接裙面、里，明线固定
	燥缝下摆折边	—	燥缝一道	—	环形燥缝一道，折边 4.0cm，燥边不少于 5 针

3.8 锁钉工艺按规定：

单位：cm

部位 名称	裙钩 尺寸	扣子 大小	要求	
			裙钩	钉扣

3.9 外观及检验质量：

产品整洁、美观、平整、挺括、无烫光、线路顺直、左右对称。

3.10 标志、包装、运输和储存：

标志、包装、运输和储存按 FZ/T80002-2008 执行。