

建设单位：常乐镇人民政府

工程名称：常乐镇东郑村苹果分拣中心及配套项目

设计阶段：施工图

项目负责人：新设计

专业负责人：新设计

设计人：新设计

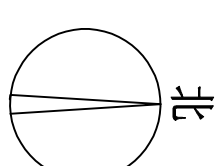
设计号：20260311

HEHU
Happy Design Group Co., Ltd
合裕设计

合裕设计集团有限公司
Happy Design Group Co., Ltd
资质证书编号：A352010382

2026年03月

常乐镇东郑村苹果分拣中心及配套项目道路硬化平面图位置图



图例



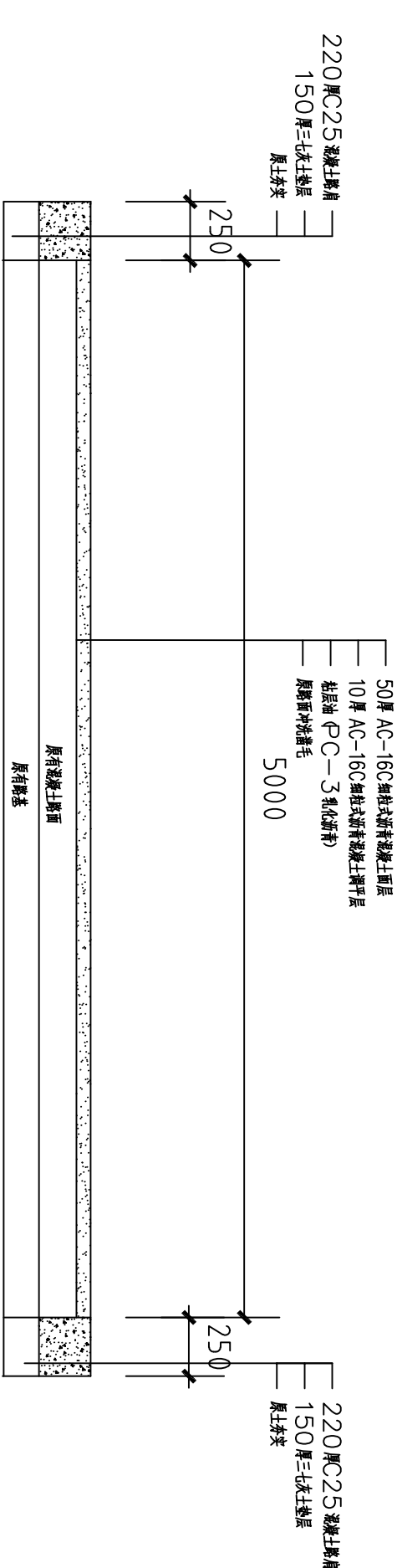
主要工程量数量表

序号	名称	单位	路面结构	长度(m)	路面宽(m)	厚度(cm)	硬化面积(m ²)	附属	备注
1	道路	米	沥青砼	1335	5.0	1+5	6675	路肩	
2	路面道路分宽	米	沥青砼	30	5.0	1+5	150	路肩	
3	路面道路路面厚度	平方米	水泥砼			16	834		拆除及恢复C25混凝土路面
4	清理路面厚度	平方米	清理路面厚度	80	5.0	5.0	400		
5	新建路面厚度	平方米	新建路面厚度	110	5.0	5.0	550		
6	材料费	元	材料费	1365	5.0	5.0	6825		

建设单位		常乐镇人民政府		图纸名称		道路硬化平面图		纸专用章	
工程名称		常乐镇东郑村苹果分拣中心及配套项目		图纸名称		道路硬化平面图		纸专用章	
项目负责人		专业负责人		审定		审核		校对	
工程编号		专业		设计阶段		版次		图号	
20260311		建 筑		施工图		01		01	
设计日期		2026. 03							

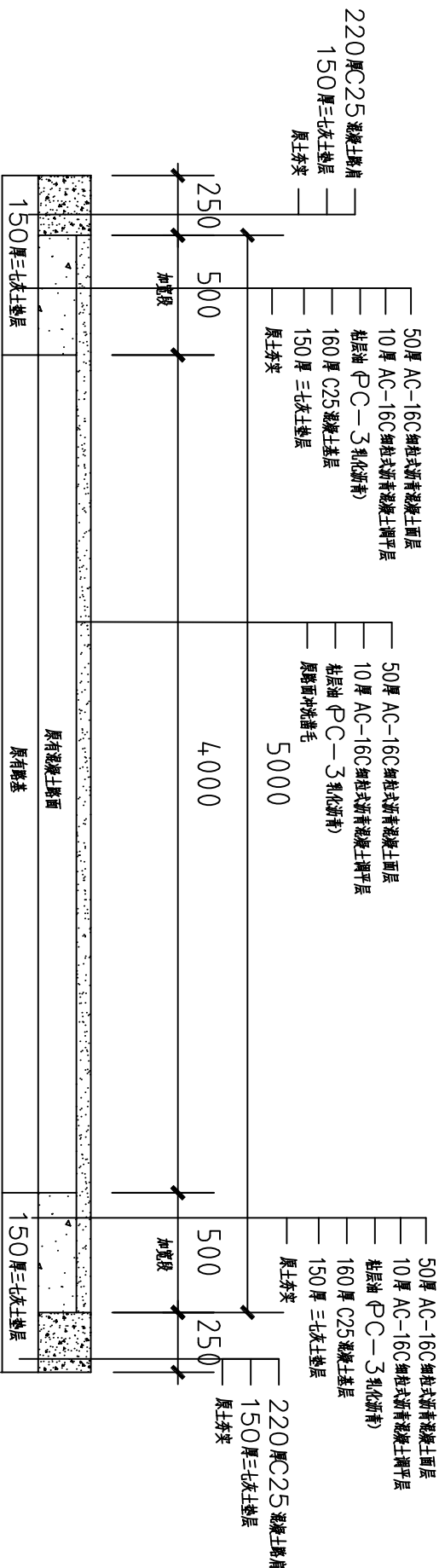
HESHU
Heshu Design Group Co., Ltd.
公路设计

公路设计集团有限公司
Heshu Design Group Co., Ltd.
资质证书编号: A152010388
水利行业乙级
公路行业(公路)专业乙级



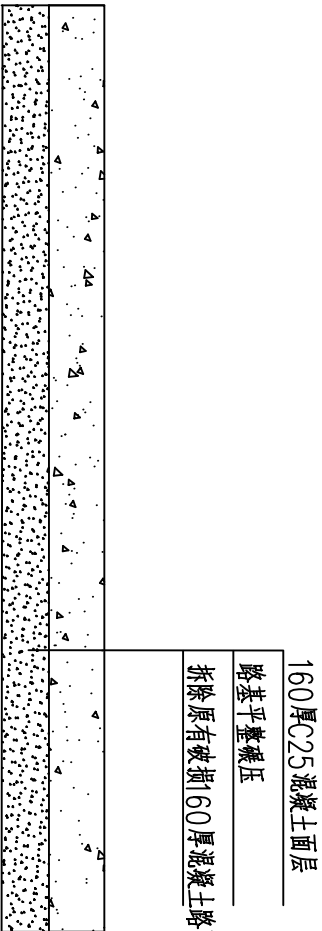
道路结构图

长335米



原道路加宽段结构图

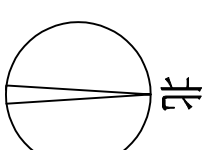
长30米



原有基层旧路面修复大样图

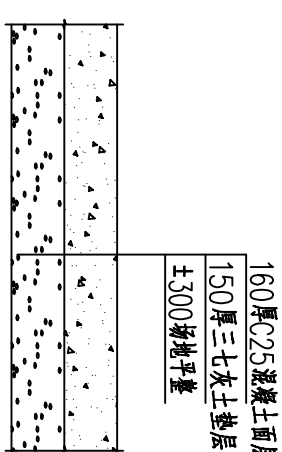
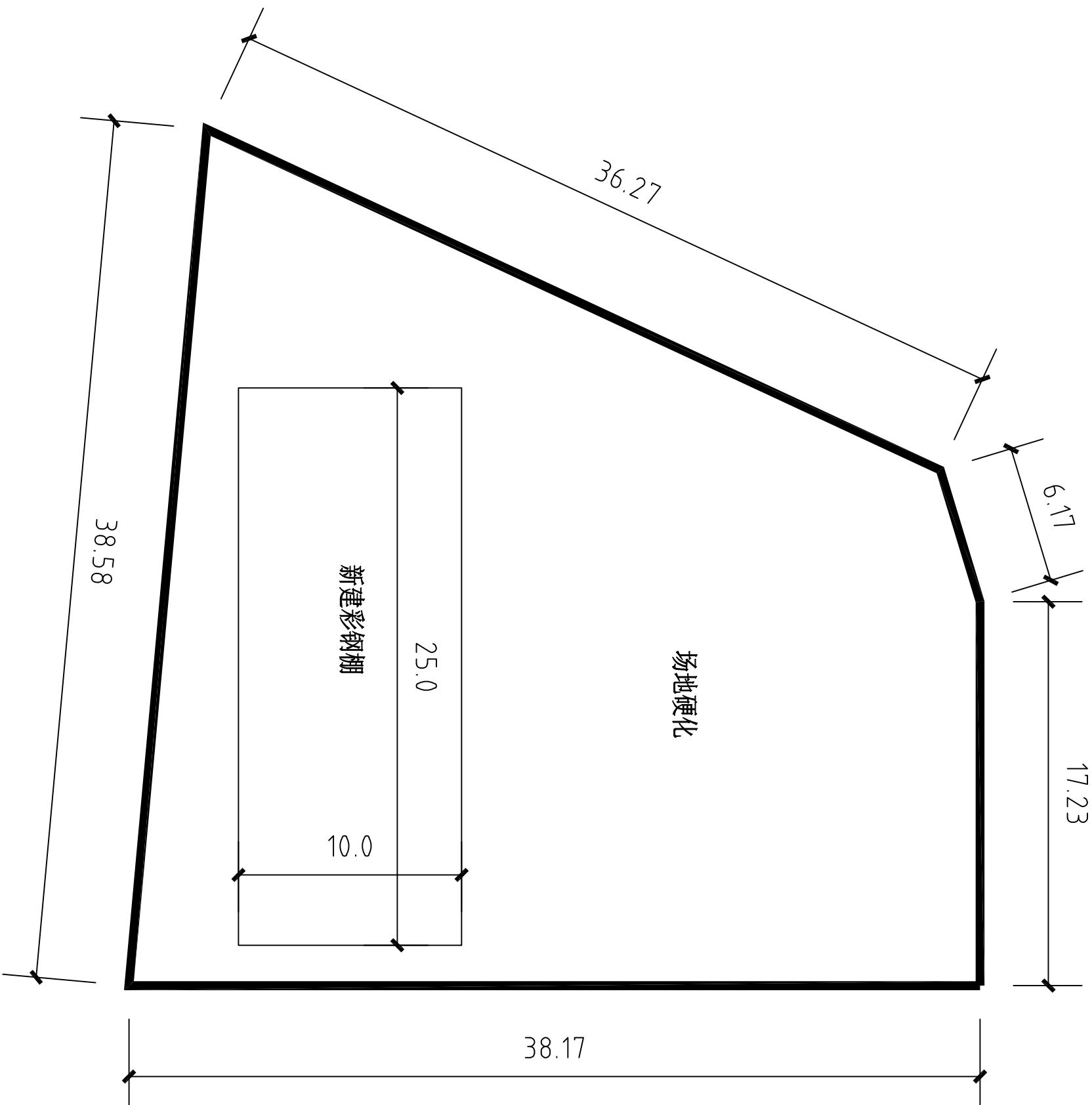
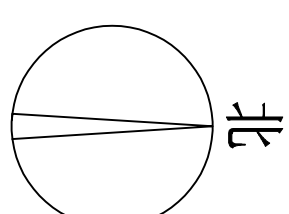
<div>合肥设计集团有限公司</div> <div>HeFei Design Group Co., Ltd</div> <div>资质证书编号: A152010388</div> <div>水利行业乙级</div> <div>公路行业(公路)专业乙级</div>		建设单位	常乐镇人民政府		图纸名称	道路硬化大样图		图纸专用章	项目负责人	专业负责人	审定	审核	校对	设计
<div>HEFEI</div> <div>合肥设计</div>		单位	常乐镇		名称	道路硬化大样图			张林一	张林一	张林一	张林一	张林一	张林一
工程名称		东郑村苹果分拣中心及配套项目							工程编号	专业	设计阶段	版次	图号	日期
									20260311	建筑	施工图	01	02	2026.03

图 2 苹果分选中心平面位置图

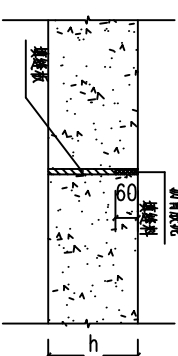
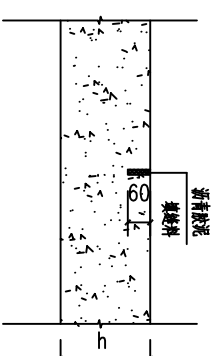


<div><div>HEHUI</div><div>Hepuya Design Group Co., Ltd</div></div> <div>合裕设计集团有限公司 Hepuya Design Group Co., Ltd 资质证书编号: A152010388 水利行业乙级 公路行业(公路)专业乙级</div>												建设单位		常乐镇人民政府		图纸名称		常乐镇东郑村苹果分拣中心平面图		纸专用章		
工程名称		东郑村苹果分拣中心及配套项目																				
项目负责人		专业负责人		审 定		审 核		校 对		设 计												
材料一		材料一		陈浩一		李林芳		李林芳		材料一												
工程编号		专 业		设计阶段		版 次		图 号		日 期												
20260311		建 筑		施工图		01		03		2026.03												

常乐镇东郑村苹果分拣中心平面图



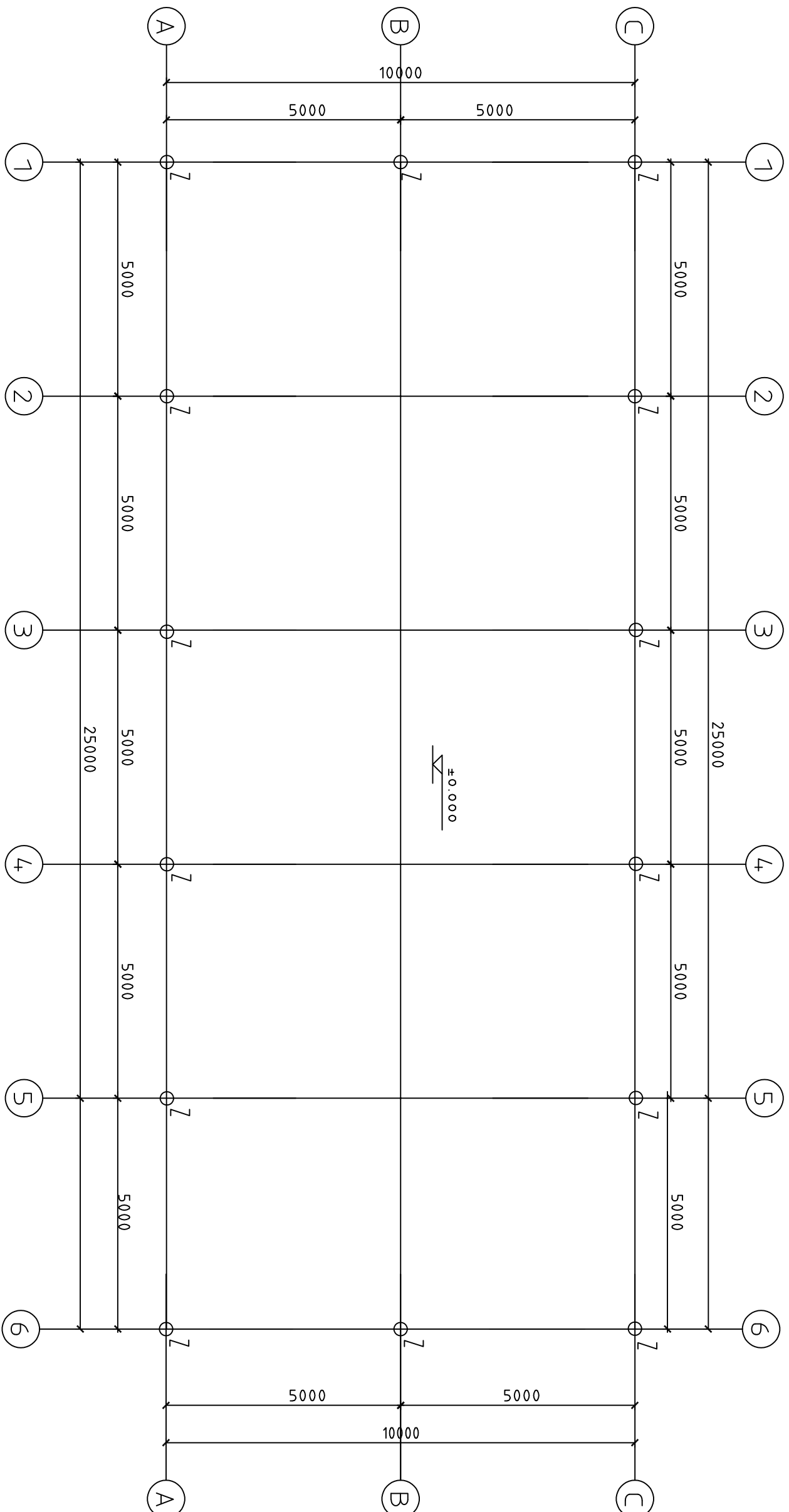
场地硬化大样图



- 注：1、道路基层土强度等级C25；
2、混凝土路面纵向伸缩缝间距为5m，缝宽30mm，缝内填嵌沥青类材料；
3、混凝土路面横坡按照道路横坡度与平整地面、横坡度差，压实系数大于等于0.98；
4、混凝土纵向长度约150m或施工缝处错缝处理；
5、混凝土纵向坡度均为1.5%，纵向坡度均以原有地面坡度。

- 注：1、挖除地表垃圾、杂树杂草等共167.25立方；
2、场地需外购黄土回填共223立方；
3、场地160厚C25混凝土地面1115平方（含彩钢棚地面）；
4、新建彩钢棚一座（长25米、宽10米）；
注：垃圾土外运及外购黄土运距暂估5km；

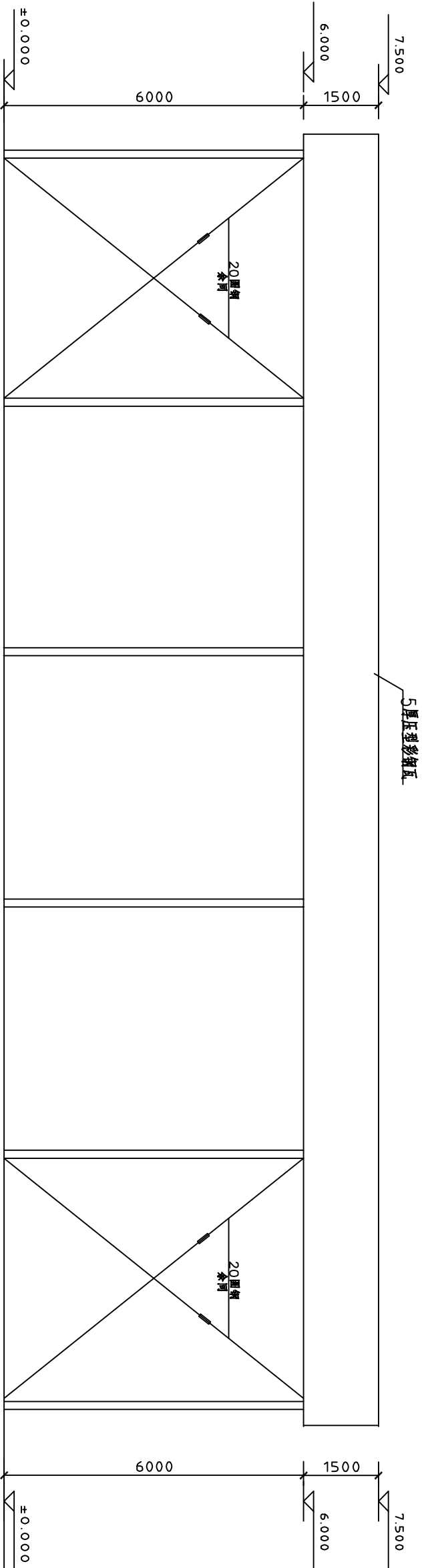
HESHU Heshu Design Group Co., Ltd. 合裕设计		合裕设计集团有限公司 Heshu Design Group Co., Ltd. 资质证书编号：A152010388 水利行业乙级 公路行业（公路）专业乙级		建设单位	常乐镇人民政府	图名	常乐镇东郑村苹果分拣中心平面图	纸专用章		项目负责人	专业负责人	审定	审核	校对	设计
工程名称		常乐镇东郑村苹果分拣中心及配套项目		单位	常乐镇	名称	常乐镇东郑村苹果分拣中心平面图			张林一	张林一	张林一	张林一	张林一	张林一
				工程名称	常乐镇东郑村苹果分拣中心及配套项目					20260311	20260311	20260311	20260311	20260311	20260311



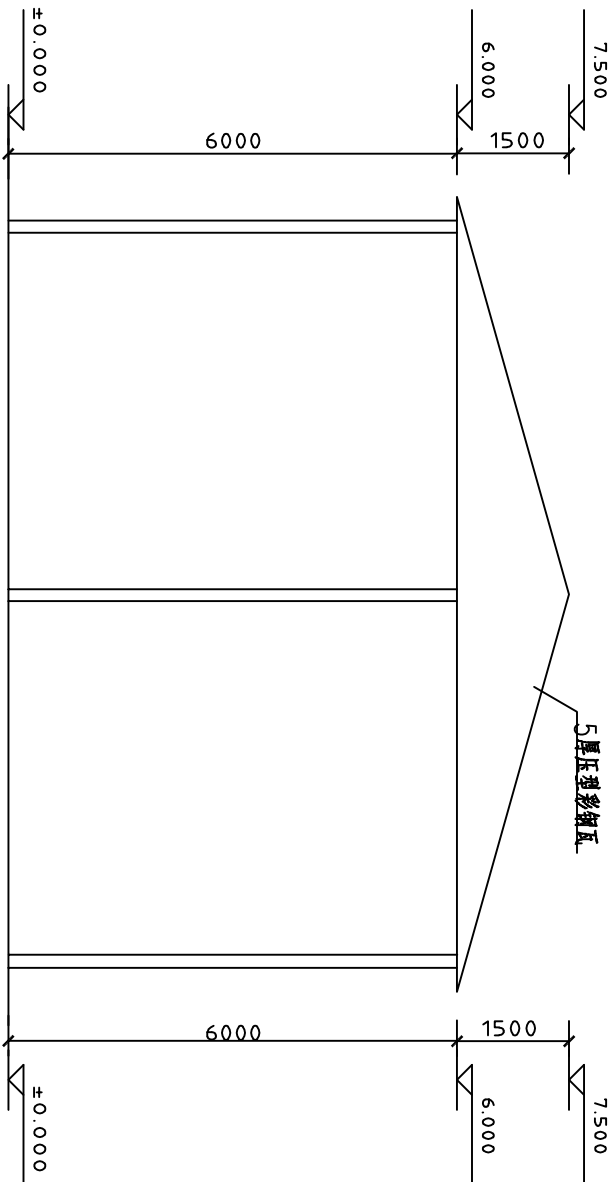
彩钢棚平面图

钢柱均采用 $\Phi 219 \times 6$ 镀锌钢管镀锌钢管柱

<div><div>HEHLL</div><div>Hehyn Design Group Co., Ltd</div><div>合格设计</div></div> <div><div>合格设计集团有限公司</div><div>Hehyn Design Group Co., Ltd</div><div>资质证书编号: A152010388</div><div>水利行业乙级</div><div>公路行业（公路）专业乙级</div></div>															建设单位		常乐镇人民政府		图纸名称		彩钢棚平面图		纸专用章					项目负责人		专业负责人		审 定		审 核		校 对		设 计	
工程名称		常乐镇 东郑村苹果分拣中心及配套项目		图 纸 名 称		项目负责		工程编号		20260311		建 筑		设计阶段		版 次		图 号		日 期																			
														01		05		2026. 03																					

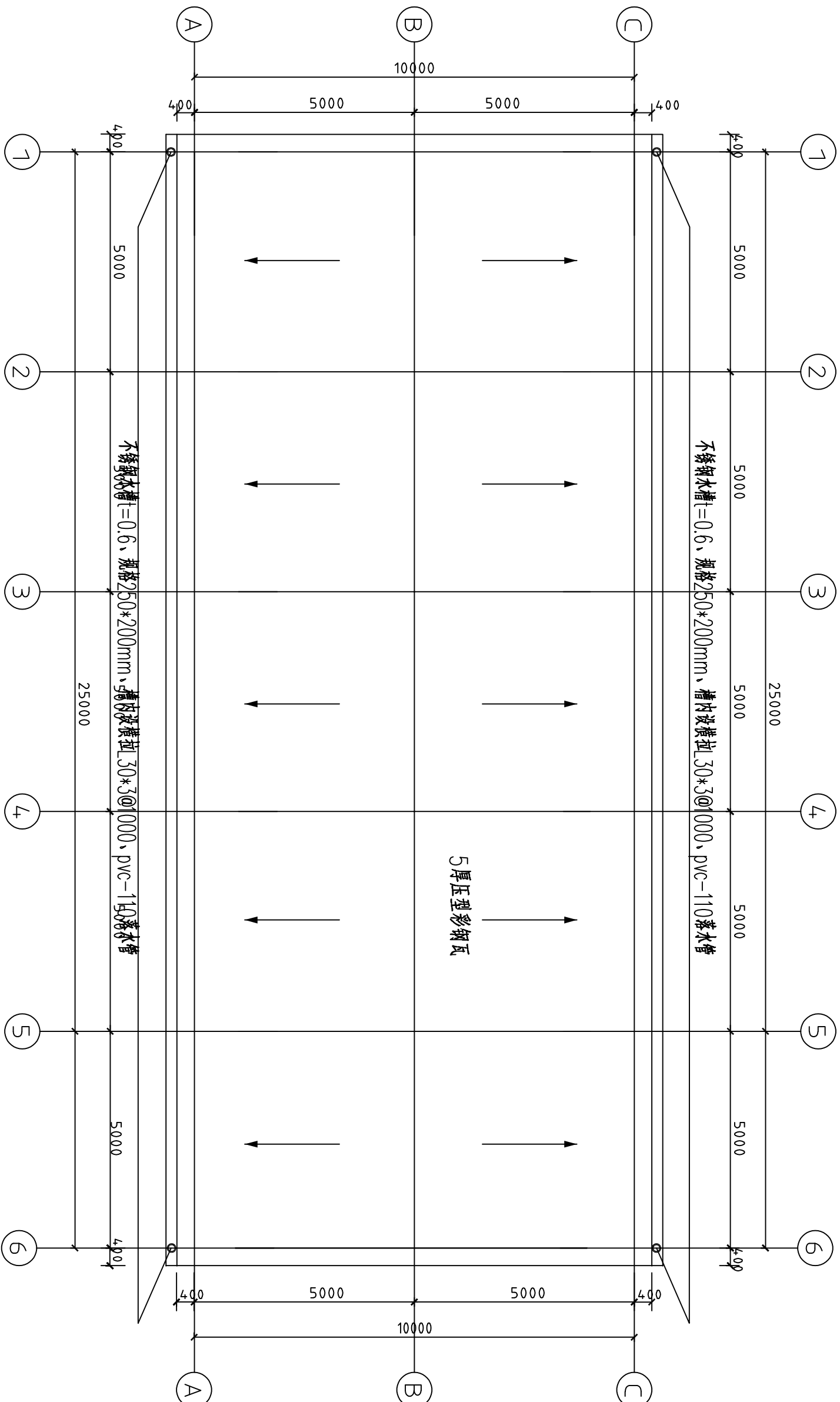


彩钢棚正立面图



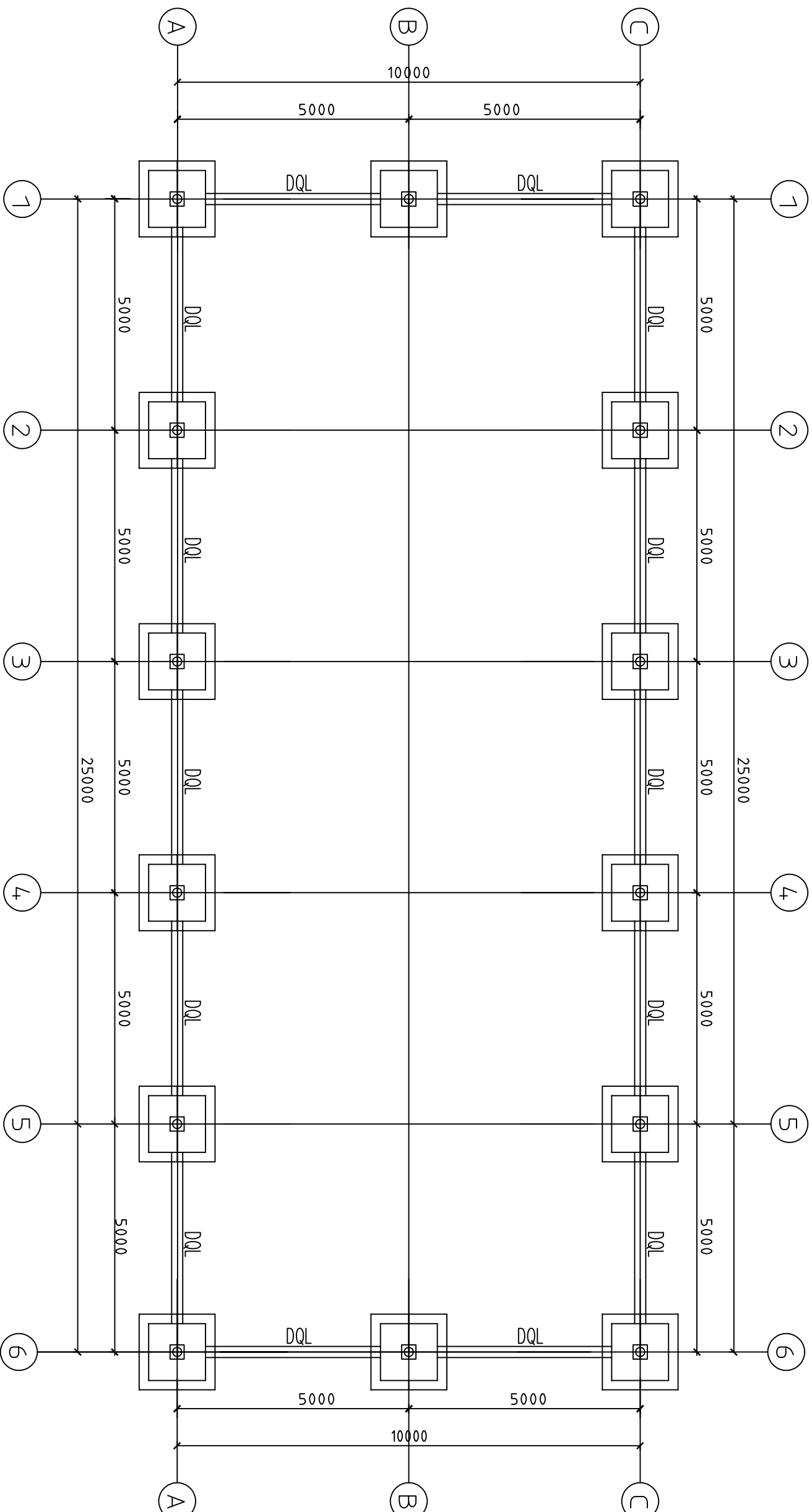
彩钢棚侧立面图

<div><div><div><div><div></div><div>HESHU</div><div>Hesha Design Group Co., Ltd</div></div><div>合格设计</div></div><div><div>合格设计集团有限公司</div><div>Hesha Design Group Co., Ltd</div><div>资质证书编号: A152010388</div><div>水利行业乙级</div><div>公路行业(公路)专业乙级</div></div></div></div>										建设单位		常乐镇人民政府		图纸名称		彩钢棚立面图		纸专用章	
工程名称		常乐镇 东郑村苹果分拣中心及配套项目																	
				项目负责人		专业负责人		审 定		审 核									
		新材料		新材料		新材料		康明浩		李林芳									
		工程编号		专 业		设计阶段		版 次		图 号									
		20260311		建 筑		施工图		01		06									
										日 期									
										2026.03									

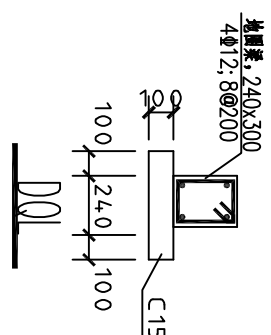
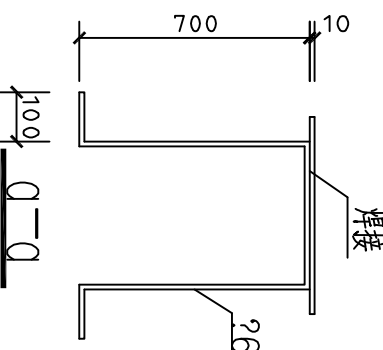
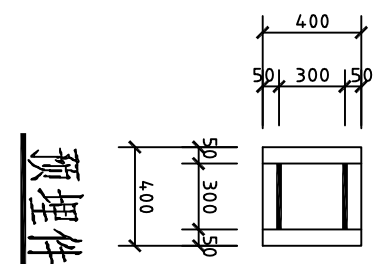
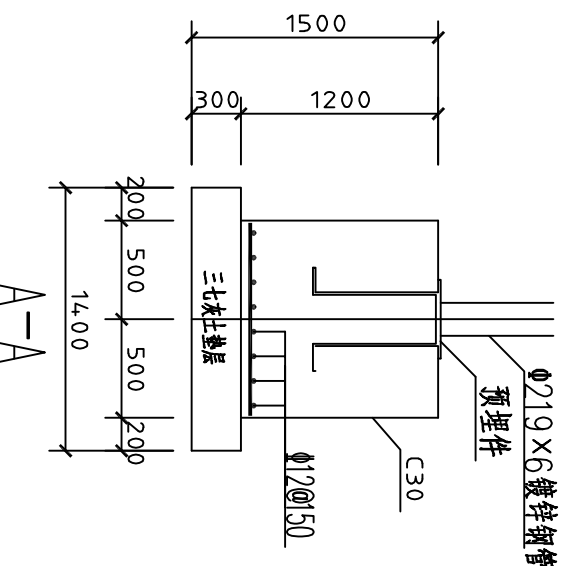
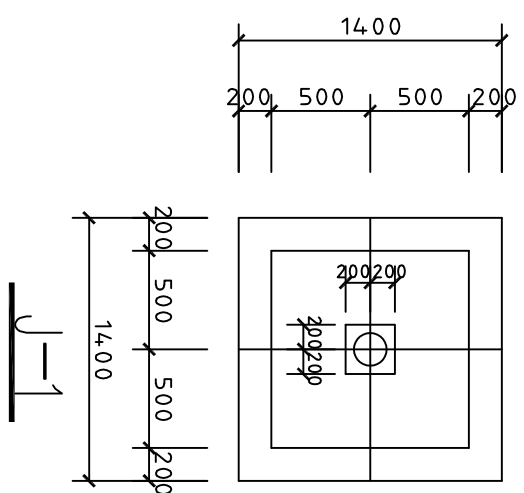


彩钢棚屋顶平面图

<div>HEHUI</div> <div>Hehui Design Group Co., Ltd</div> <div>合格设计</div>		<div>合格设计集团有限公司</div> <div>Hehui Design Group Co., Ltd</div> <div>资质证书编号: A152010388</div> <div>水利行业乙级</div> <div>公路行业(公路)专业乙级</div>		建设单位	常乐镇人民政府	图纸名称	彩钢棚屋顶平面图	纸专用章	项目负责人	专业负责人	审定	审核	校对	设计
工程名称	常乐镇东郑村苹果分拣中心及配套项目	名称	彩钢棚屋顶平面图		张林一	张林一	张林一	张林一	张林一	张林一	张林一	张林一	张林一	张林一
					工程编号	专业	设计阶段	版次	图号	日期				
					20260311	建筑	施工图	01	07	2026.03				



彩钢棚基础平面图



注明：
1、混凝土强度等级为C30；
2、钢筋：Φ-HRB400级钢筋；

建设 单位 常乐镇人民政府
工程 名称 常乐镇 东郑村苹果分拣中心及配套项目

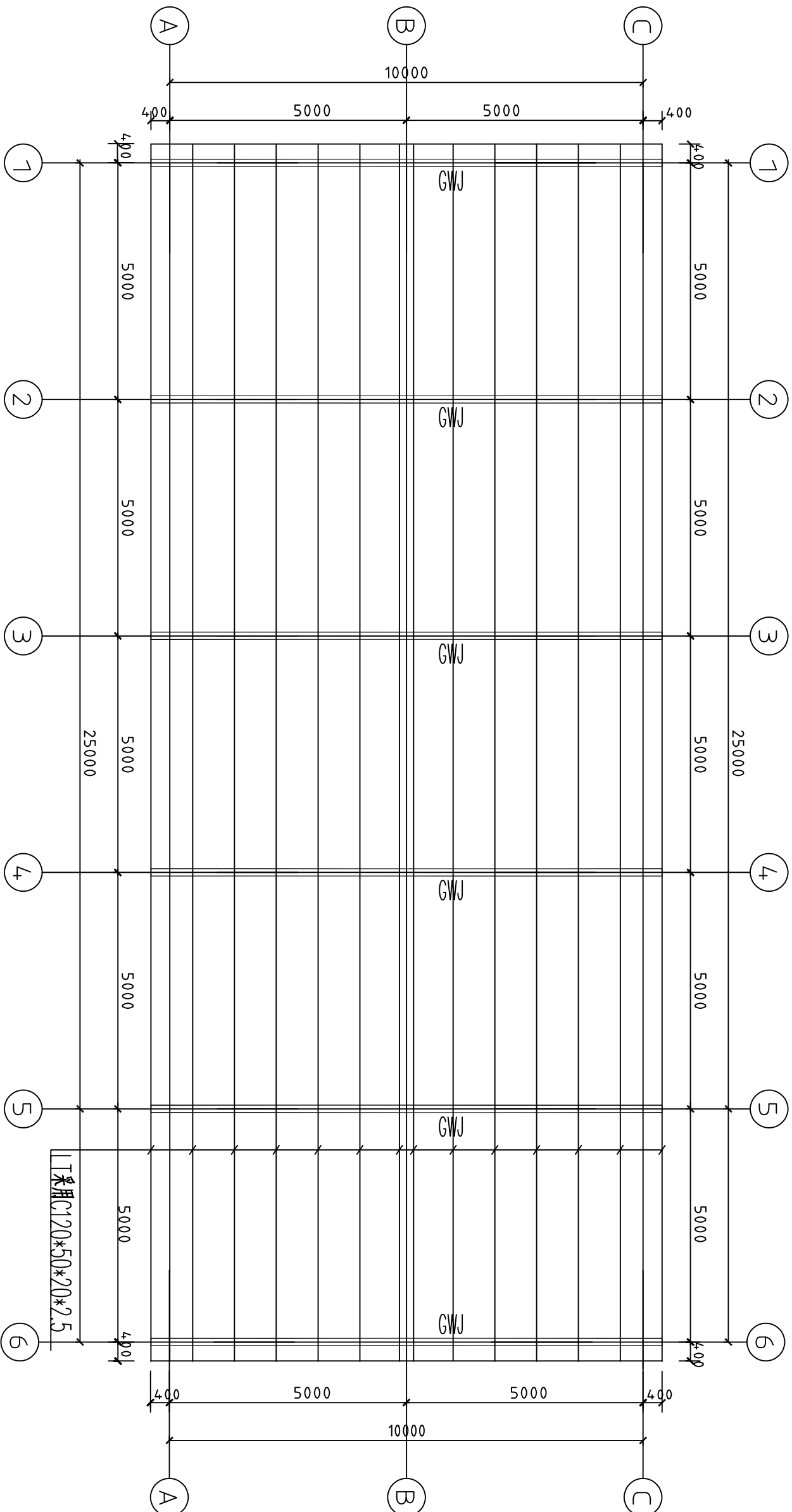
图 纸 名 称 彩钢棚基础平面图
纸 专 用 章

项目 负责人 专业 负责人 审 定 审 核 校 对 设 计

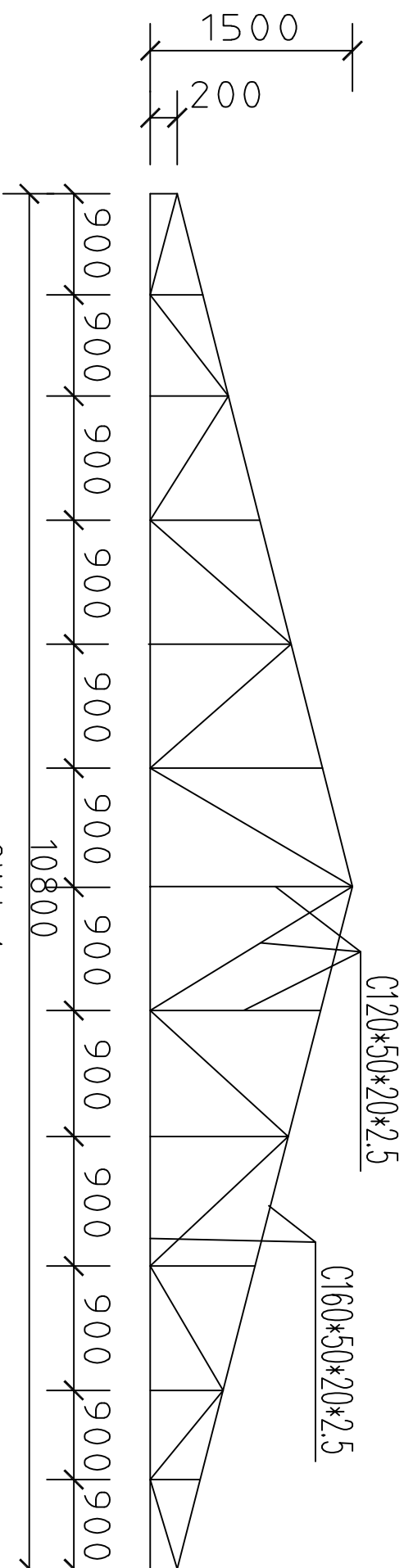
工程 编号 20260311 建 筑 设计 阶段 版 次 01 图 号 08 日 期 2026.03

HEHLL
Hehyn Design Group Co., Ltd
资质证书编号: A152010388
水利行业乙级
公路行业(公路)专业乙级

HEHLL
Hehyn Design Group Co., Ltd
资质证书编号: A152010388
水利行业乙级
公路行业(公路)专业乙级



屋顶结构平面图



说明：1、所有钢节点焊接口或无镀锌钢板均应刷防锈漆二道，银粉漆二道；
2、钢柱与屋面结构层应可靠连接；

GWJ-1

建设单位	常乐镇人民政府	图 纸 名 称	屋顶结构平面图	纸 专 用 章		项目负责人	张林一	专业负责人	张林一	审 定	张林一	审 核	张林一	校 对	张林一	设 计	张林一		
						工程编号	20260311	专 业	建 筑	设计阶段	施工图	版 次	01	图 号	09	日 期	2026.03		
工程名称						常乐镇 东郑村苹果分拣中心及配套项目													

HEBUD
Hebuda Design Group Co., Ltd
合格设计

合格设计集团有限公司
Hebuda Design Group Co., Ltd
资质证书编号: A152010388
水利行业乙级
公路行业(公路)专业乙级