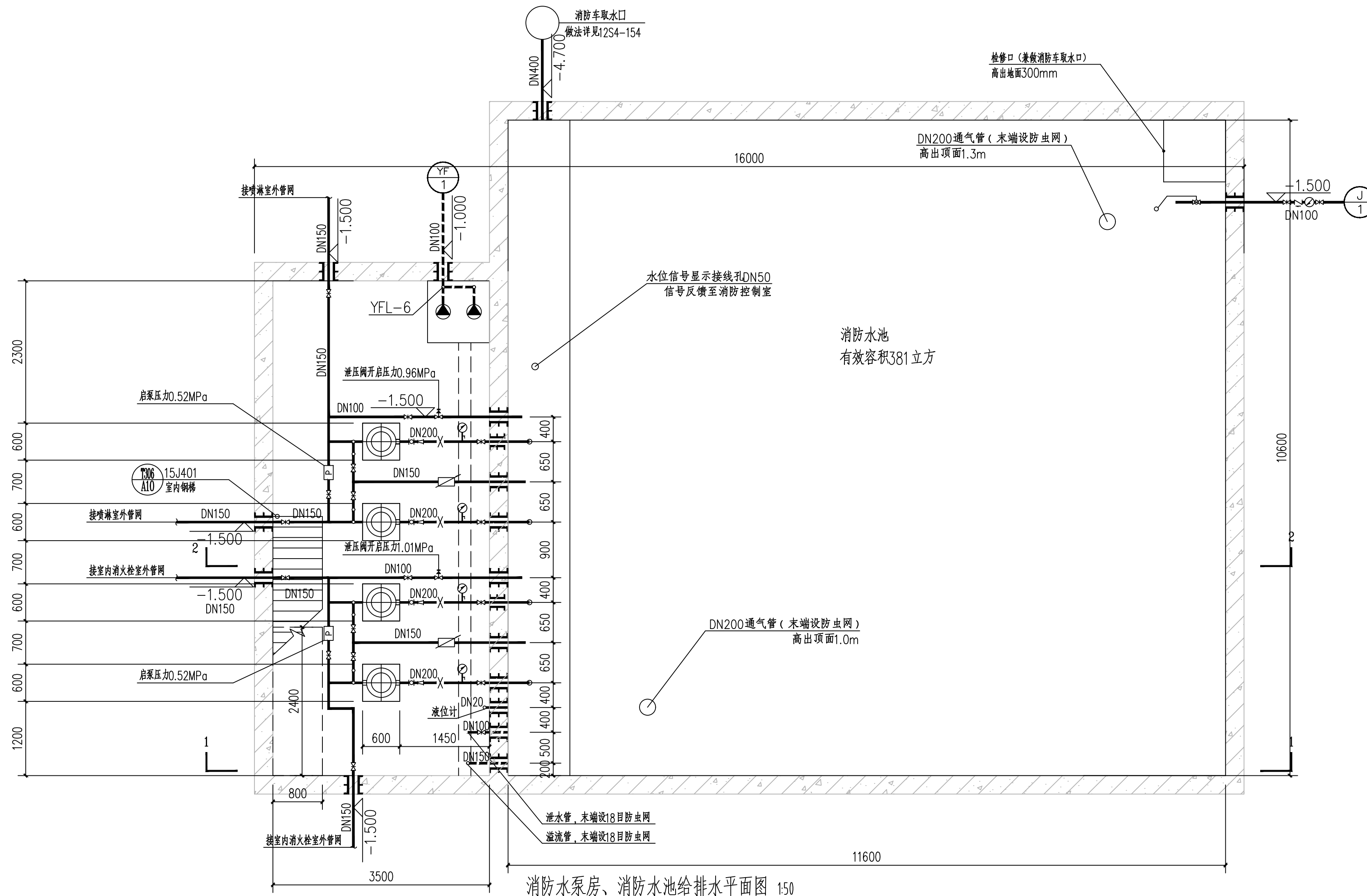


消防水泵房材料表

序号	名 称	规格及型号	数量	单位	参 数	备 注
1	室内消火栓泵 (1)	XBD8.4/20-100-250(L)	2	台	Q=20L/S, H=84m, N=37KW	一用一备,带自动巡检设备
2	喷淋泵 (2)	XBD8/25-100-250(L)			Q=25L/S, H=80m, N=37KW	一用一备,带自动巡检设备
3	潜污泵	80XWQ40-15-4.0	2	台	Q=40m ³ /h, H=15m, N=4.0KW	
4	100X液压水位控制阀	DN100	1	只		
5	压力表		4	只	量程0~1.6MPa	
6	真空压力表		4	只	量程-0.1~0.1MPa	



日期 Date	版次 Rev.	版次说明 Description	
建设单位 Client			
中国人民解放军山西省 汾西县人民武装部			
设计单位 Design Institute			
<div> 中国铁建 中铁十七局集团有限公司 CHINA RAILWAY 17TH BUREAU GROUP CO., LTD.</div>			
合作设计单位 Cooperated Design Institute			
工程名称 Project			
人武部基础设施(办公楼) (专项整治)			
项目编号 Project No.	2025-FJ-11-01		
项目名称 Project Name	人武部基础设施(办公楼)（专项整治）		
职 责 Responsibility	姓 名 Name	签 字 Signature	日 期 Date
审 定 Approved by	闫富云	闫富云	
审 核 Reviewed by	梁 麟	梁麟	
项目负责人 Principal in charge	刘婷婷	刘婷婷	
专业负责人 Discipline Responsible	杜晓宁	杜晓宁	
校 对 Checked by	刘秀峰	刘秀峰	
设 计 Designed by	杜晓宁	杜晓宁	2025.04
绘 图 Drawn by			
图纸名称 Sheet Title			
消防水泵房、消防水池给排水平面图			
专 业 Discipline	给排水	阶 段 Stage	施工图
图 号 Sheet No.	02	版 次 Rev.	A 版
出图签章 Release Stamp			
执业章章 Registration Stamp			
本图须加盖出图签章,否则一律无效。 Invalid Unless Stamped			