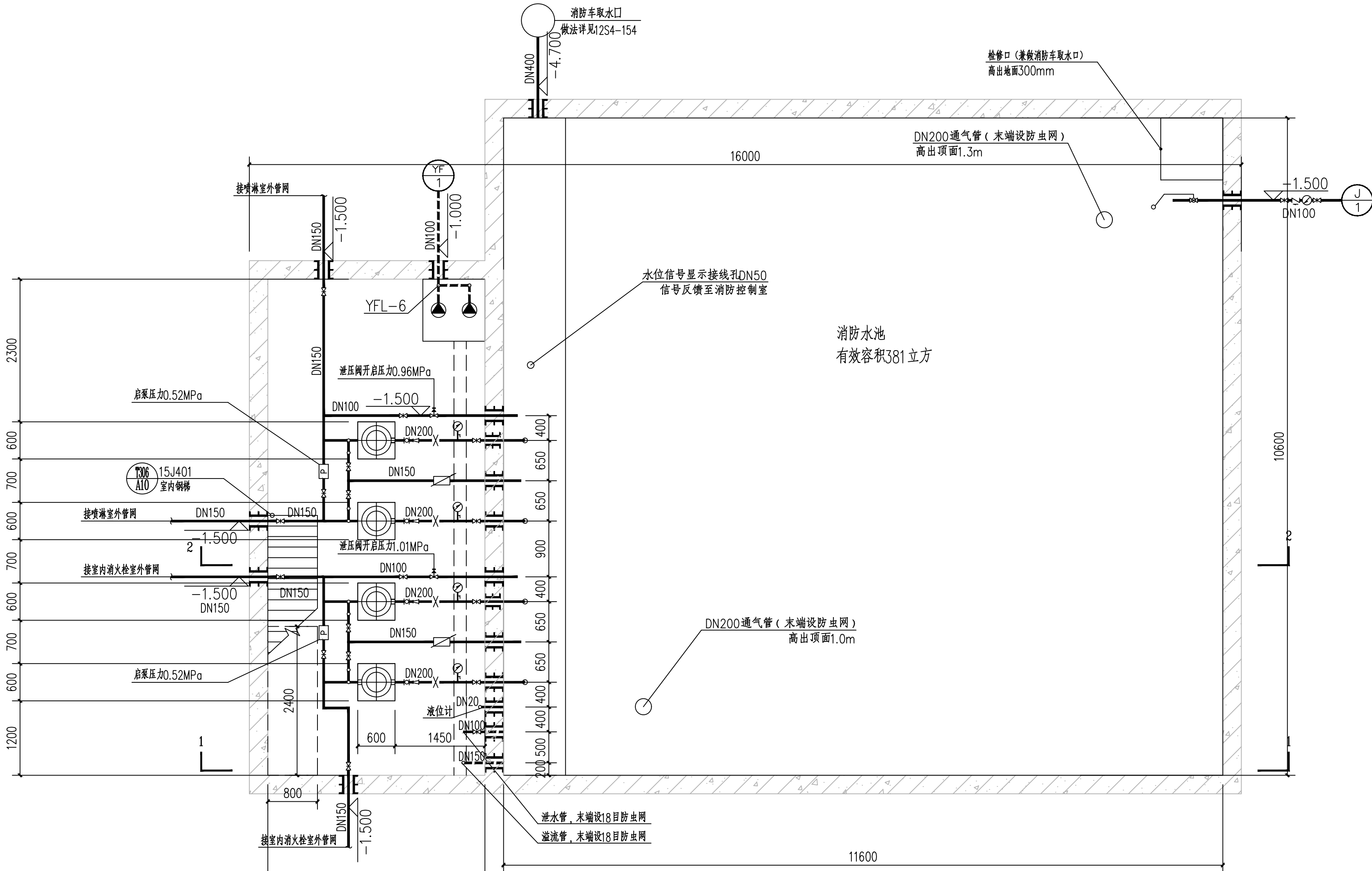


消防水泵房材料表

序号	名称	规格及型号	数量	单位	参数	备注
1	室内消火栓泵（1）	XBD8.4/20-100-250(L)	2	台	Q=20L/S, H=84m, N=37KW	一用一备,带自动巡检设备
2	喷淋泵（2）	XBD8/25-100-250(L)			Q=25L/S, H=80m, N=37KW	一用一备,带自动巡检设备
3	潜污泵	80XWQ40-15-4.0	2	台	Q=40m3/h, H=15m, N=4.0KW	
4	100X液压水位控制阀	DN100	1	只		
5	压力表		4	只	量程0~1.6MPa	
6	真空压力表		4	只	量程-0.1~0.1MPa	



消防水泵房、消防水池给排水平面图 1:50

日期 Date	版次 Rev.	版次说明 Description	
建设单位 Client 汾西县档案馆			
设计单位 Design Institute  中国铁建 中铁十七局集团有限公司 CHINA RAILWAY 17TH BUREAU GROUP CO., LTD.			
合作设计单位 Cooperated Design Institute			
工程名称 Project 档案馆建设项目（专项整治）			
项目编号 Project No.	2025-FJ-11		
项目名称 Project Name	档案馆建设项目（专项整治）		
职 责 Responsibility	姓 名 Name	签 字 Signature	日 期 Date
审 定 Approved by	闫富云	闫富云	
审 核 Reviewed by	梁 麟	梁麟	
项目负责人 Principal in charge	刘婷婷	刘婷婷	
专业负责人 Discipline Responsible	杜晓宁	杜晓宁	
校 对 Checked by	刘秀峰	刘秀峰	
设 计 Designed by	杜晓宁	杜晓宁	2025.04
绘 图 Drawn by			
图纸名称 Sheet Title 消防水泵房、消防水池给排水平面图			
专 业 Discipline	给排水	阶 段 Stage	施工图
图 号 Sheet No.	02	版 次 Rev.	A 版
出图签章 Release Stamp			
执业签章 Registration Stamp			
本图须加盖出图签章,否则一律无效。 Invalid Unless Stamped			