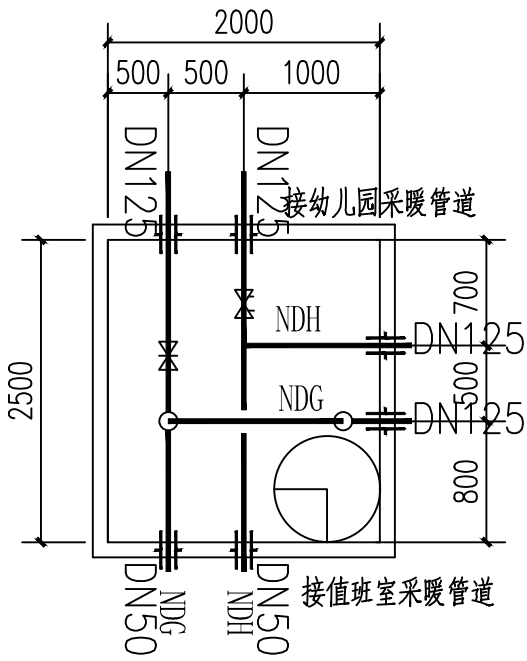


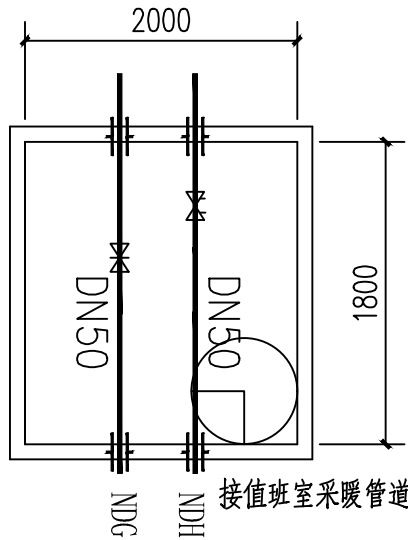
图 例

- NH—NH— 采暖回水管线
- ⊠ N1 阀门井
- NG·NG— 采暖给水管线



N2大样图

2000*2500*1800



N3大样图

1800*2000*1800

采暖外网图

- 注：1、本图单位以“米”计。
- 2、阀门井做法详见新22R1(图集内井编号J2、J6)
- 3、其它未说明处均详有关施工规范和国标图。
- 4、因本工程为改造工程，可根据现场做适当调整。

采暖管道材料一览表

注:材料表中各材料数量仅作参考之用,施工时以实际数量为准。

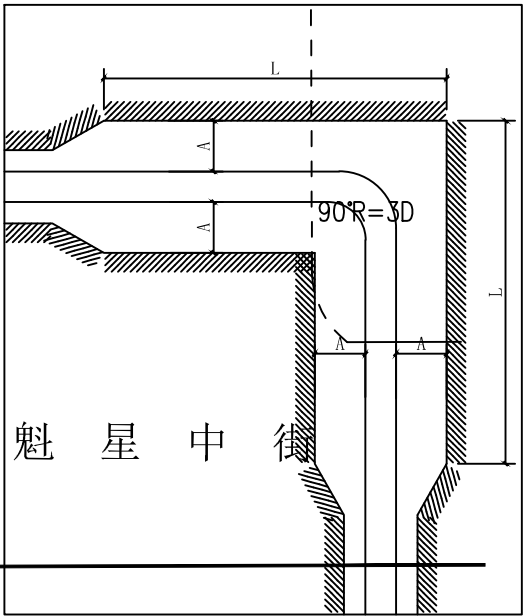
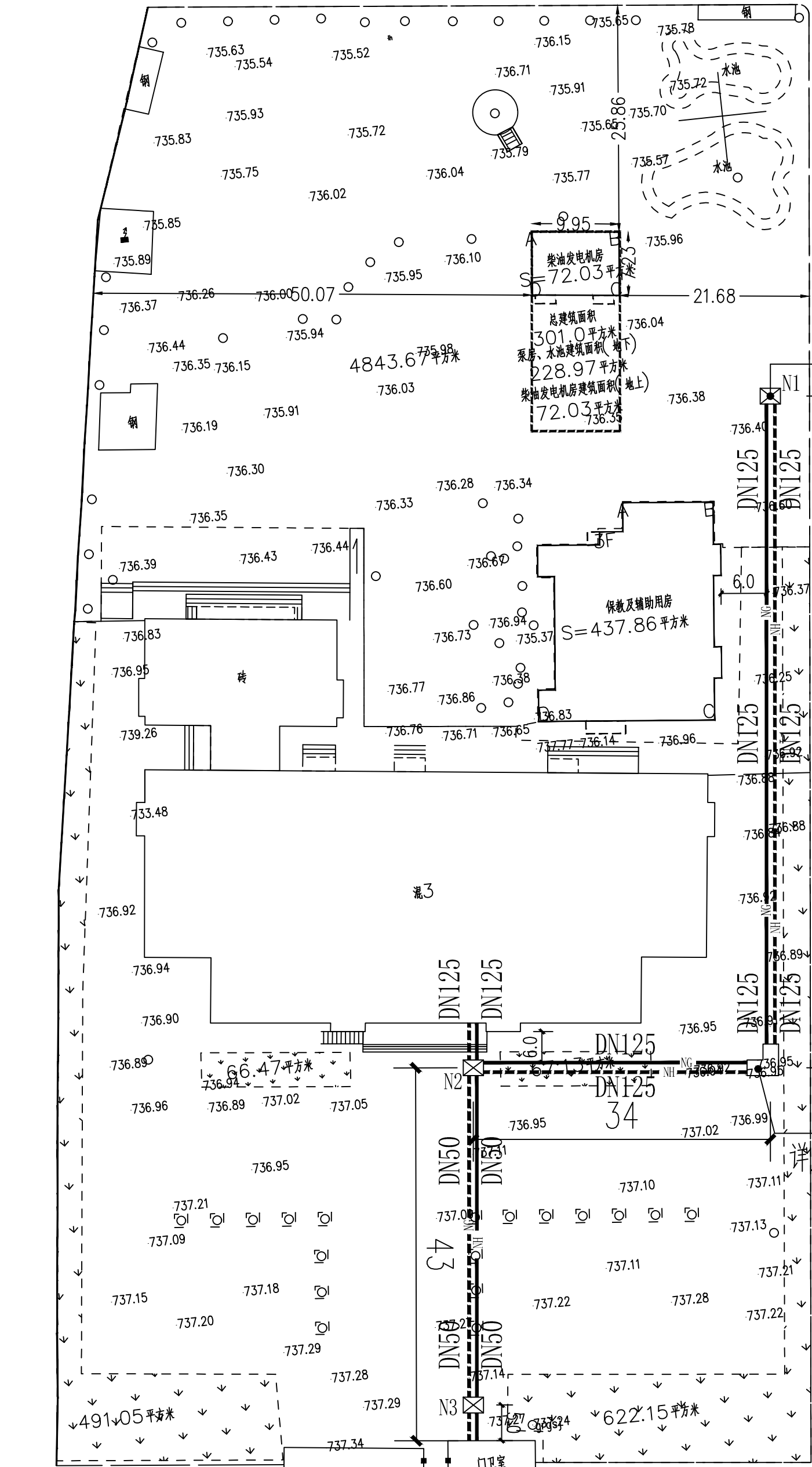
序号	名称	规格	材料	单位	数量
1	室外采暖管道	DN125	无缝钢管(供回)	米	222
2	室外采暖管道	DN50	无缝钢管(供回)	米	86
3	矩形阀门井		钢筋混凝土阀门井	个	2

自然补偿管径尺寸		
管径 (mm)	A(mm)	L(m)
DN50	250	1.7
DN80	250	1.8
DN100	300	2.1
DN125	350	2.4
DN150	450	2.6
DN200	500	3.4
DN250	600	3.8
DN300	700	4.3
DN350	750	4.7
DN400	800	5.0

注: A为管道外壳与沟壁净距。

直埋管道自然补偿弯管区大样

说明:在管道转角处必须按此表要求开挖管沟,管沟胸腔部分必须用中砂回填。



魁星中街



证书编号: A265123016

建筑行业(建筑工程)专业乙级

市政行业(给水工程)专业乙级

市政行业(桥梁工程)专业乙级

市政行业(道路工程)专业乙级

风景园林工程设计专项乙级

新疆广域建筑设计院
(有限公司)

Xinjiang Guangcheng Architectural Design Institute Co., Ltd.

地址: 新疆乌鲁木齐市天山北路99号

No. 99, Tianshan District, Urumqi, Xinjiang

建设单位

奇台县古城乡中心幼儿园

工程名称

奇台县古城乡中心幼儿园
基础设施综合维修工程

子项

工程编号

QJSL-2026-007

出图日期

2026-02

项目负责人

孙梦璐

审定

于非凡

审核

刘鸣

专业负责人

代理

校对

杨开明

设计

李海军

绘图

李海军

图名

采暖外网图

图号

06

版本

01

图名

采暖外网图

图名

采暖外网图

图名

采暖外网图

图名

采暖外网图

图名

采暖外网图

图名

采暖外网图

图名

采暖外网图

图名

采暖外网图

图名

采暖外网图

图名

采暖外网图

图名

采暖外网图

图名

采暖外网图

图名

采暖外网图

图名

采暖外网图

图名

采暖外网图

本图纸未经审图盖章,不得用于施工