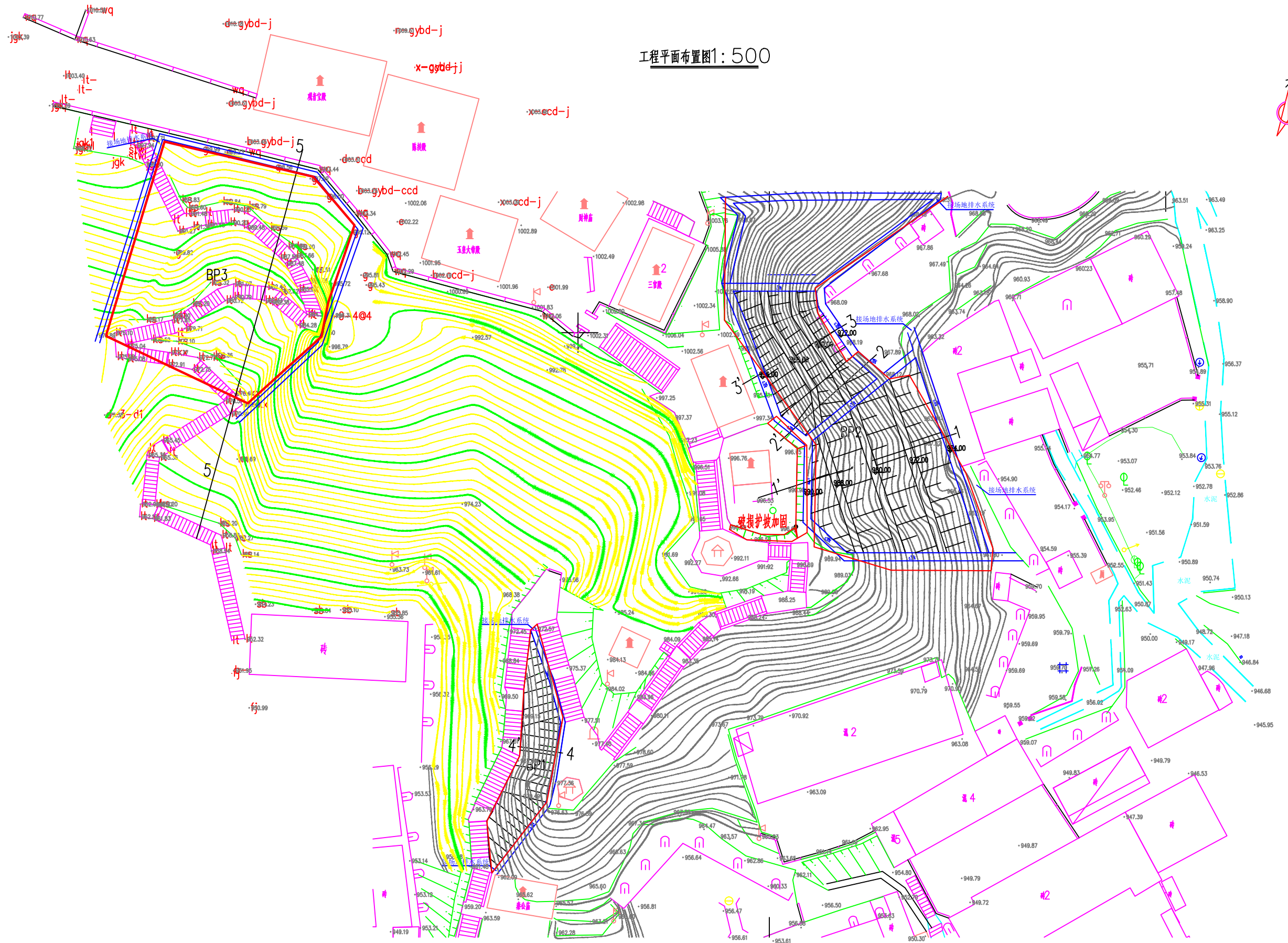
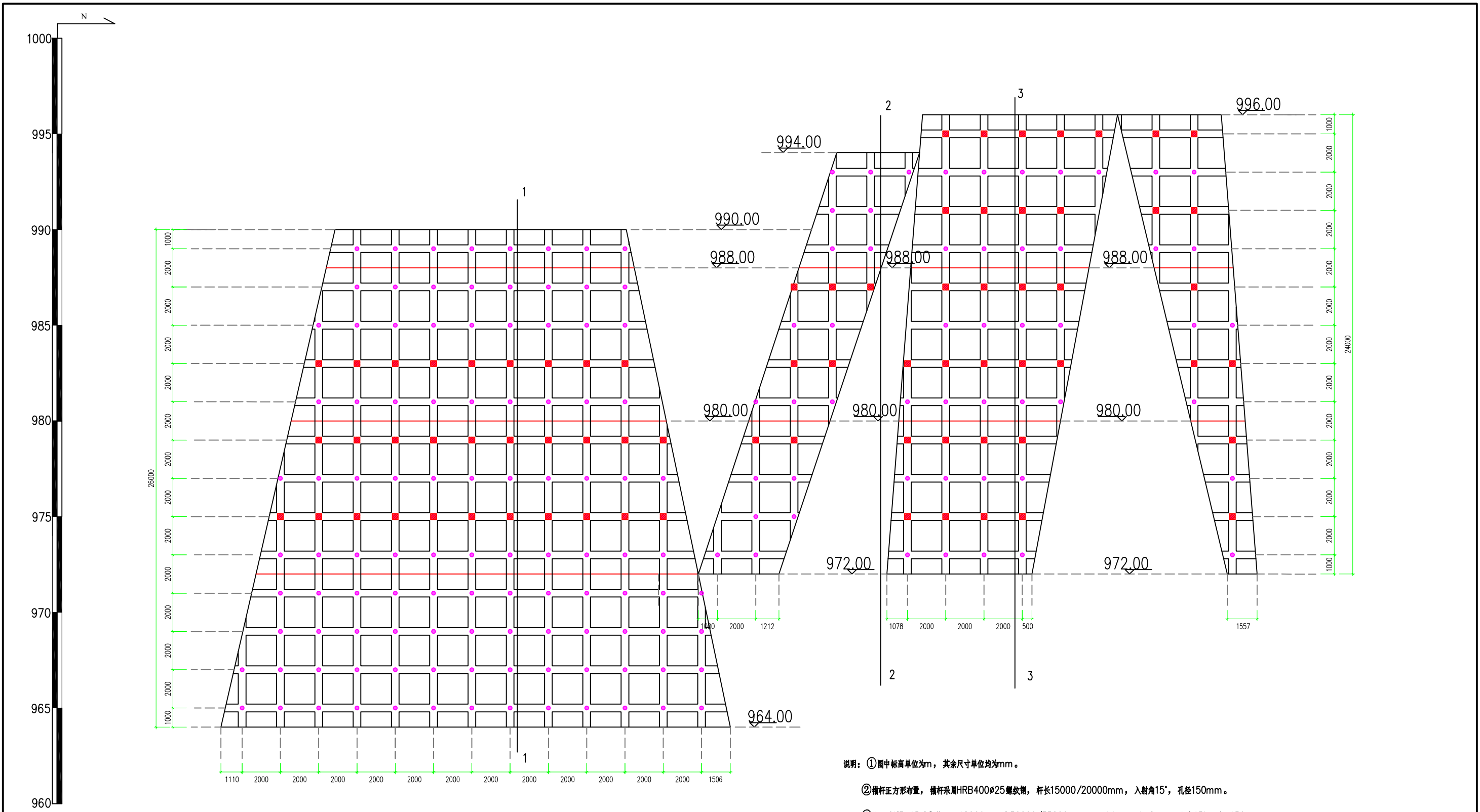


工程平面布置图1: 500



图例: 加固范围 排水系统

-948.77



说明：①图中标高单位为m，其余尺寸单位均为mm。

②锚杆正方形布置，锚杆采用HRB400 ϕ 25螺纹钢，杆长15000/20000mm，入射角15°，孔径150mm。

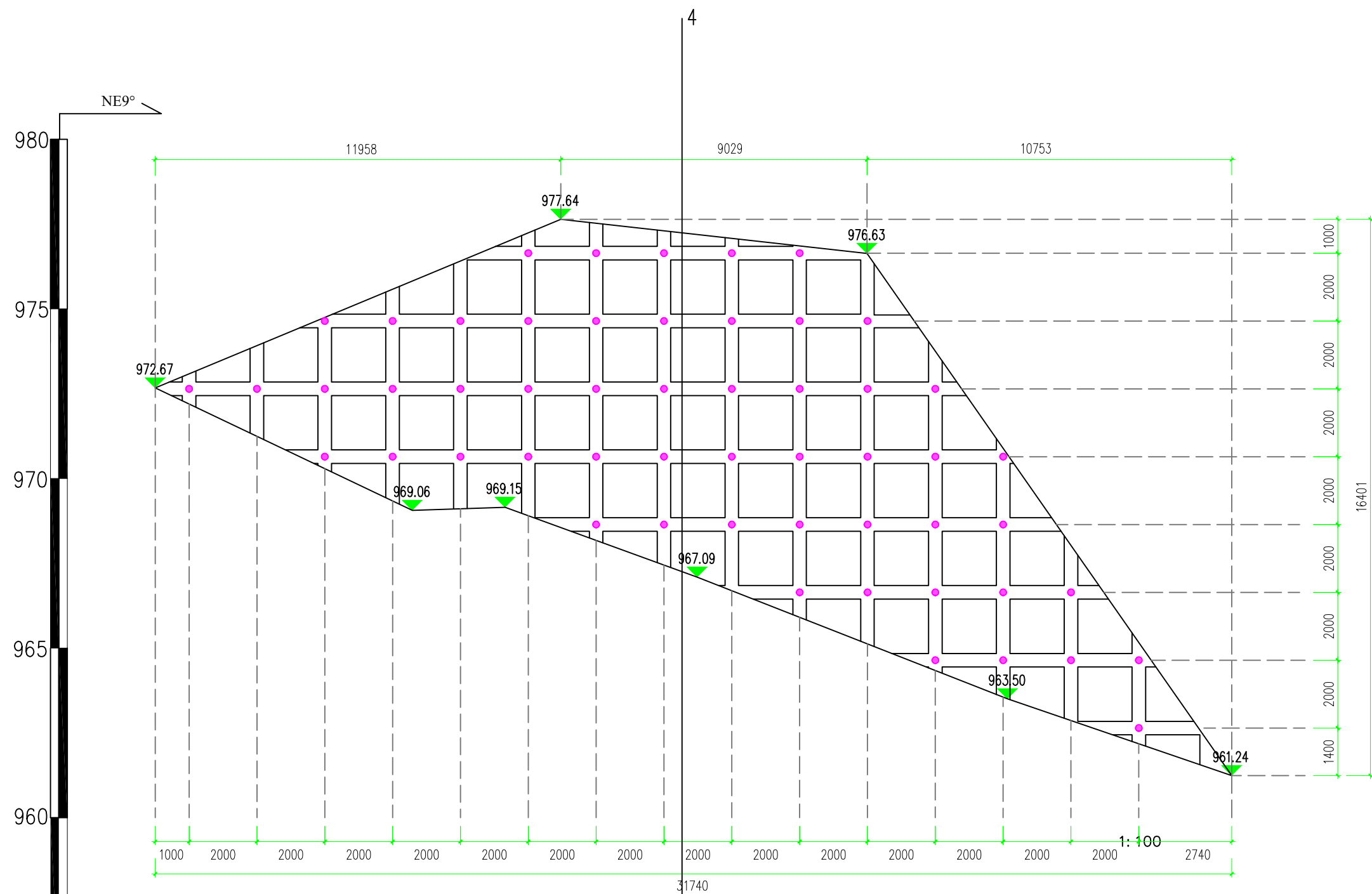
③锚索采用3 ϕ 15.2钢丝绳，1860级，索长30000/35000mm，水平垂直间距均为2m，入射角15°，孔径150mm。

④每隔20m设置伸缩缝，伸缩缝宽30mm。

⑤锚杆必须干钻成孔，严禁采用水钻成孔，以防破坏边坡岩土原始结构。

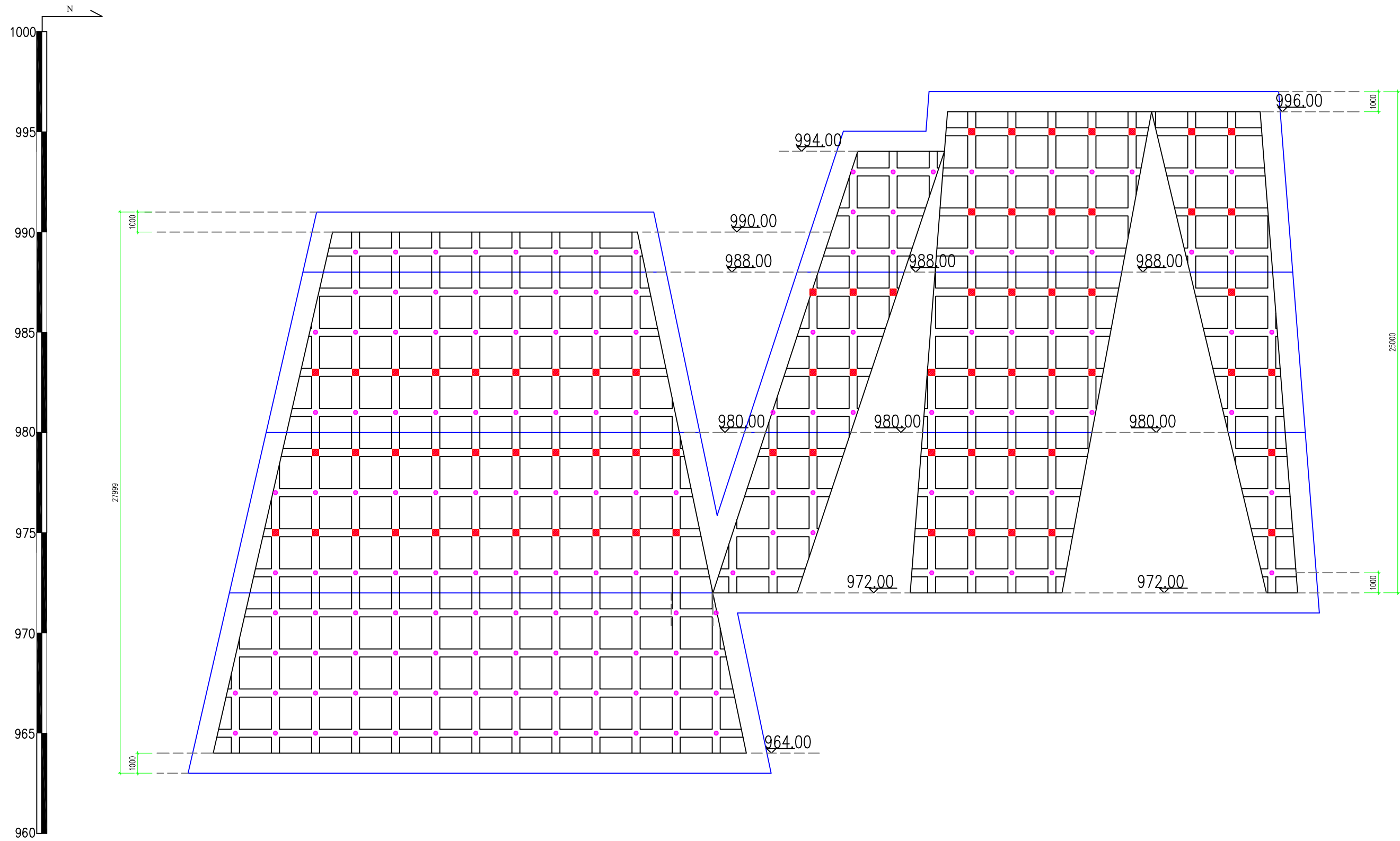
⑥ ● 锚杆 ■ 锚索

BP2立面展开图 1:200



BP 1 立面展开图

- 说明：①图中标高单位为m，其余尺寸单位均为mm。
- ②锚杆正方形布置，锚杆采用HRB400 ϕ 25螺纹钢，杆长9000mm，入射角15°，孔径150mm。
- ③间隔20m设置伸缩缝，伸缩缝宽30mm。
- ④锚杆必须干钻成孔，严禁采用水钻成孔，以防破坏边坡岩土原始结构。
- ⑤ ● 锚杆

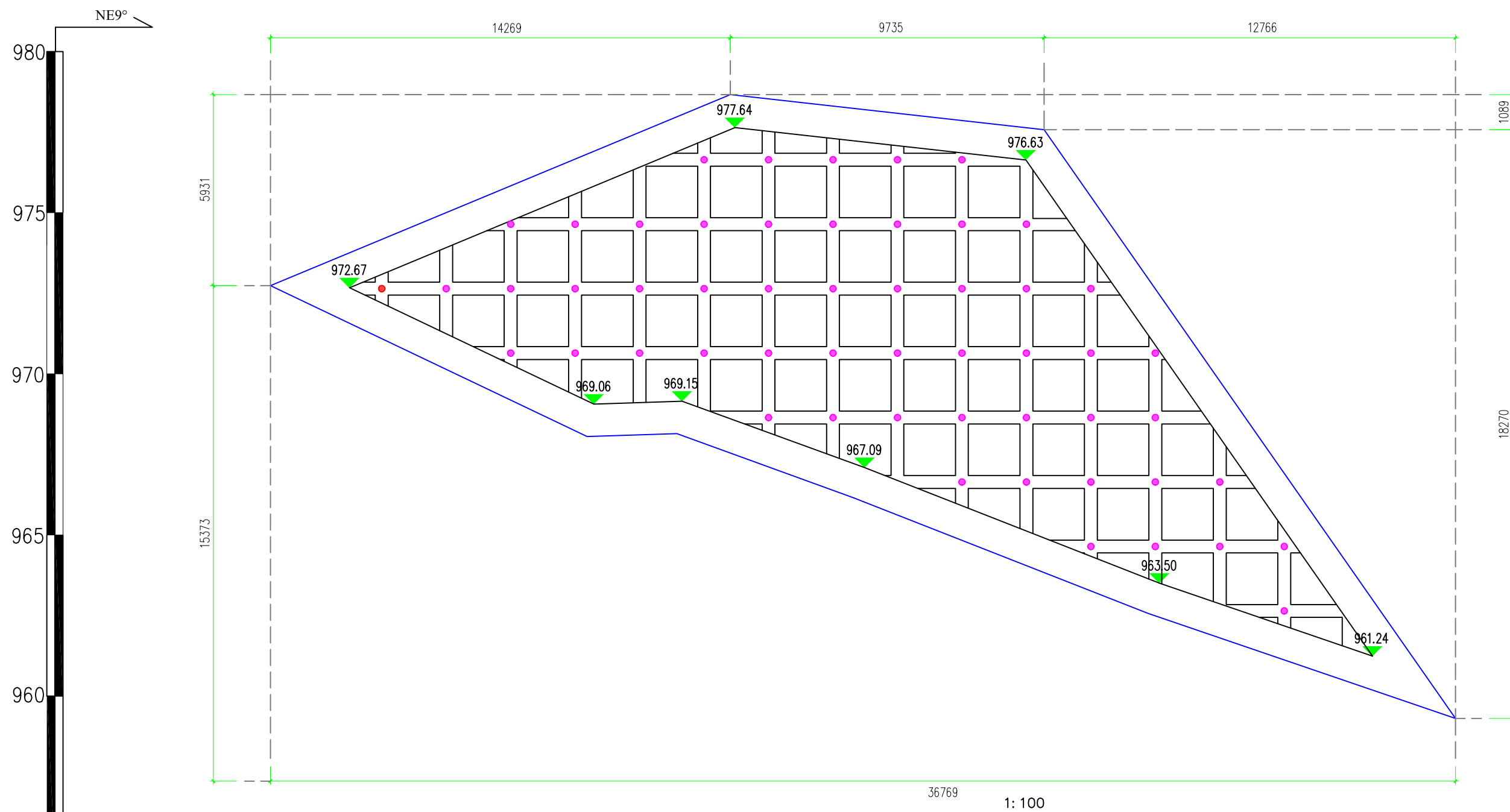


说明：①图中标高单位为m，其余尺寸单位均为mm。

②间距20m设置伸缩缝，伸缩缝宽30mm。

③ ● 窨杆 ■ 窨索 = 截排水沟

BP2 截排水系统图: 200



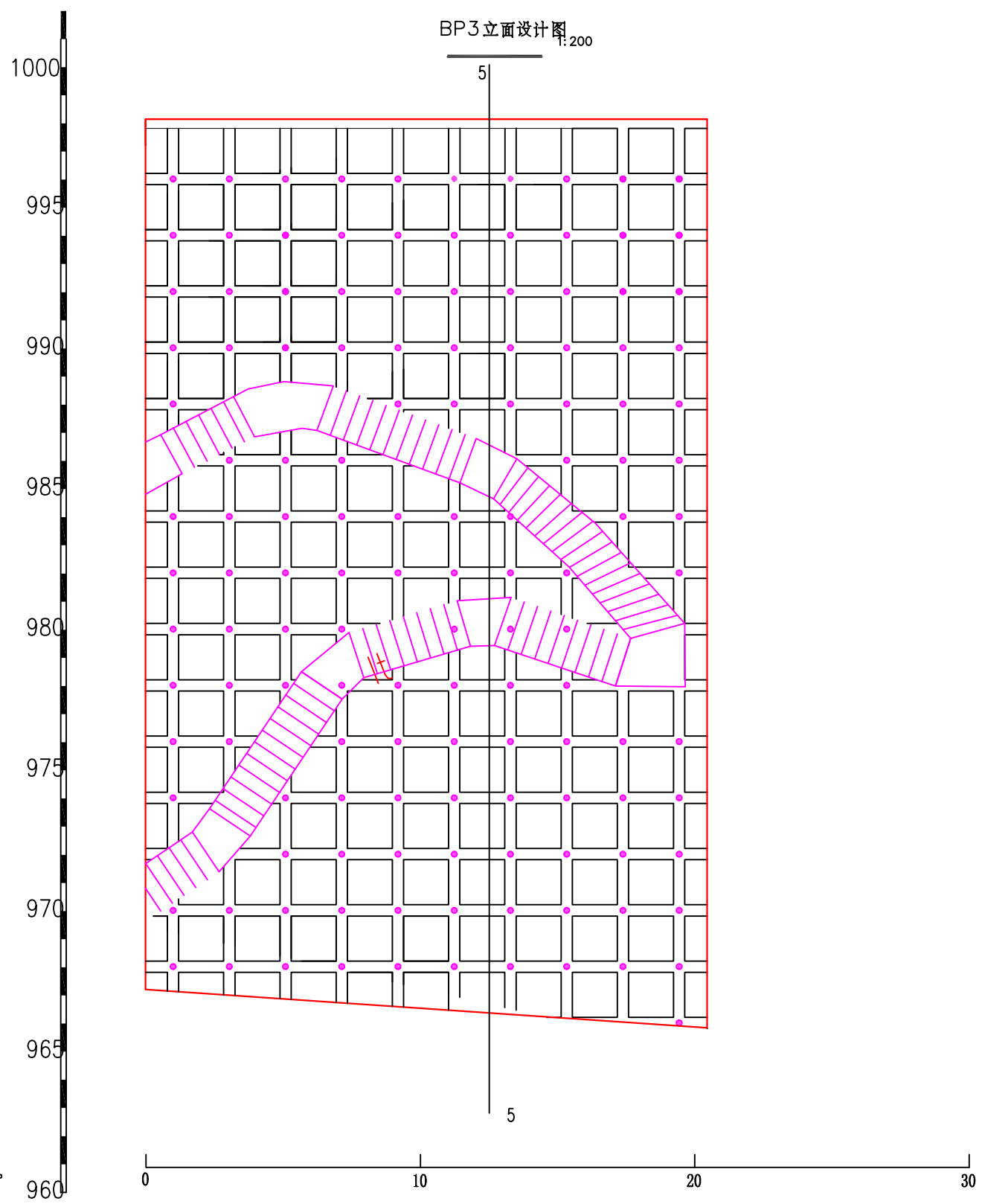
说明：①图中标高单位为m，其余尺寸单位均为mm。

②间隔20m设置伸缩缝，伸缩缝宽30mm。

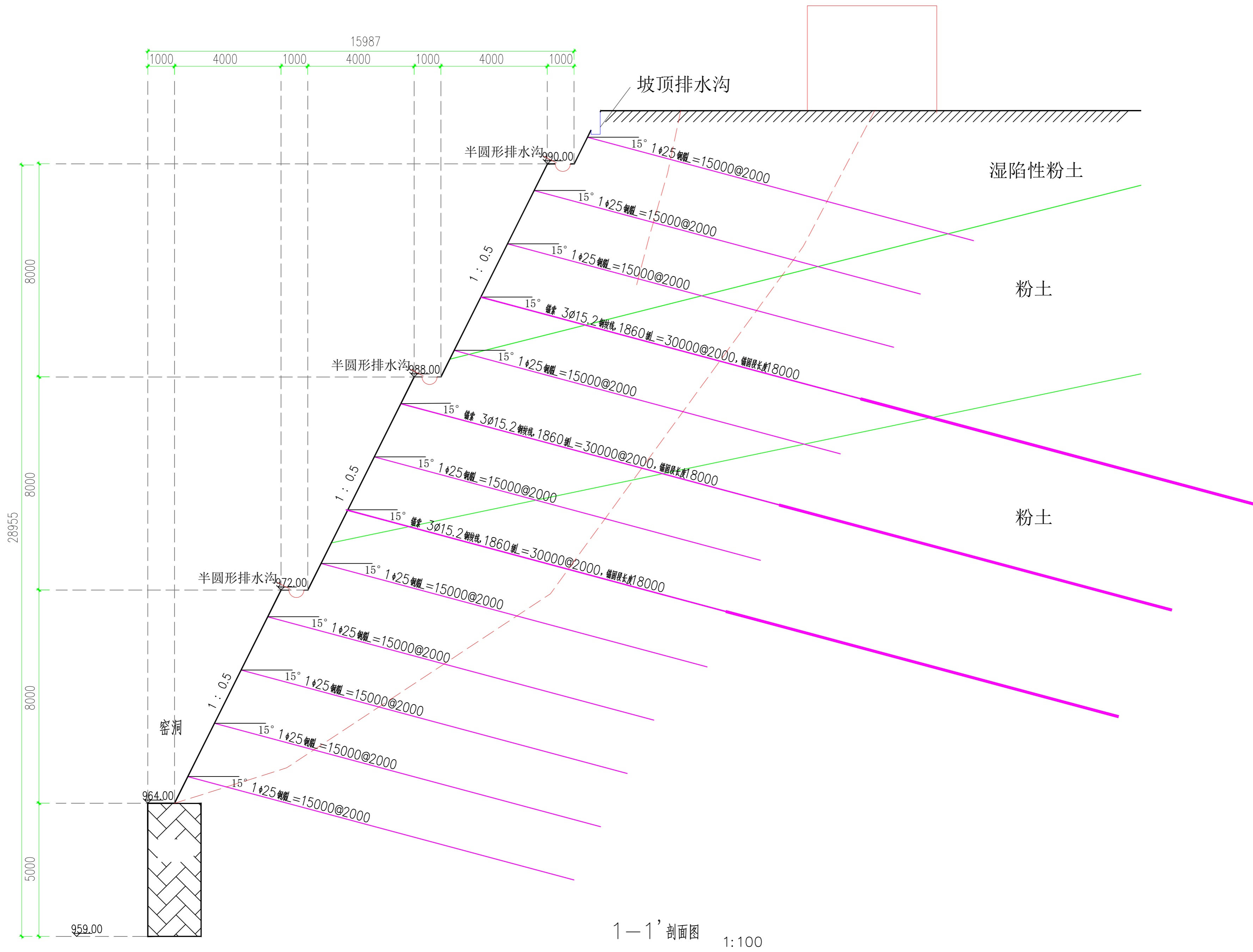
③ ● 错杆 = 截排水沟

BP1 截排水系统图

BP3立面设计图
1:200

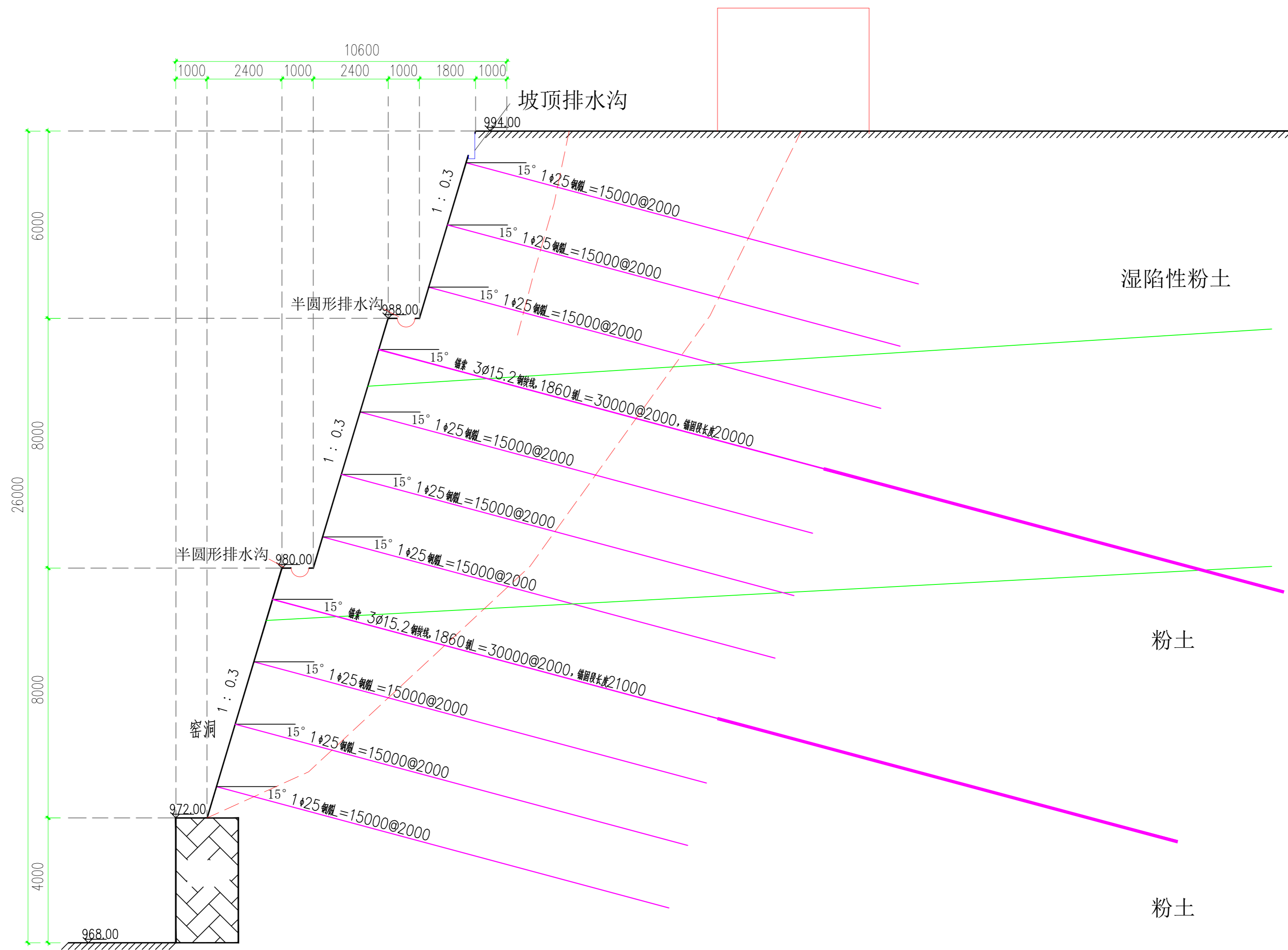


- 说明：①图中标高单位为m，其余尺寸单位均为mm。
 ②锚杆正方形布置，锚杆采用HRB400 ϕ 25螺纹钢，杆长9000mm，入射角15°，孔径150mm。
 ③每隔20m设置伸缩缝，伸缩缝宽30mm。
 ④锚杆必须干钻成孔，严禁采用水钻成孔，以防破坏边坡岩土原始结构。
 ⑤ ● 锚杆



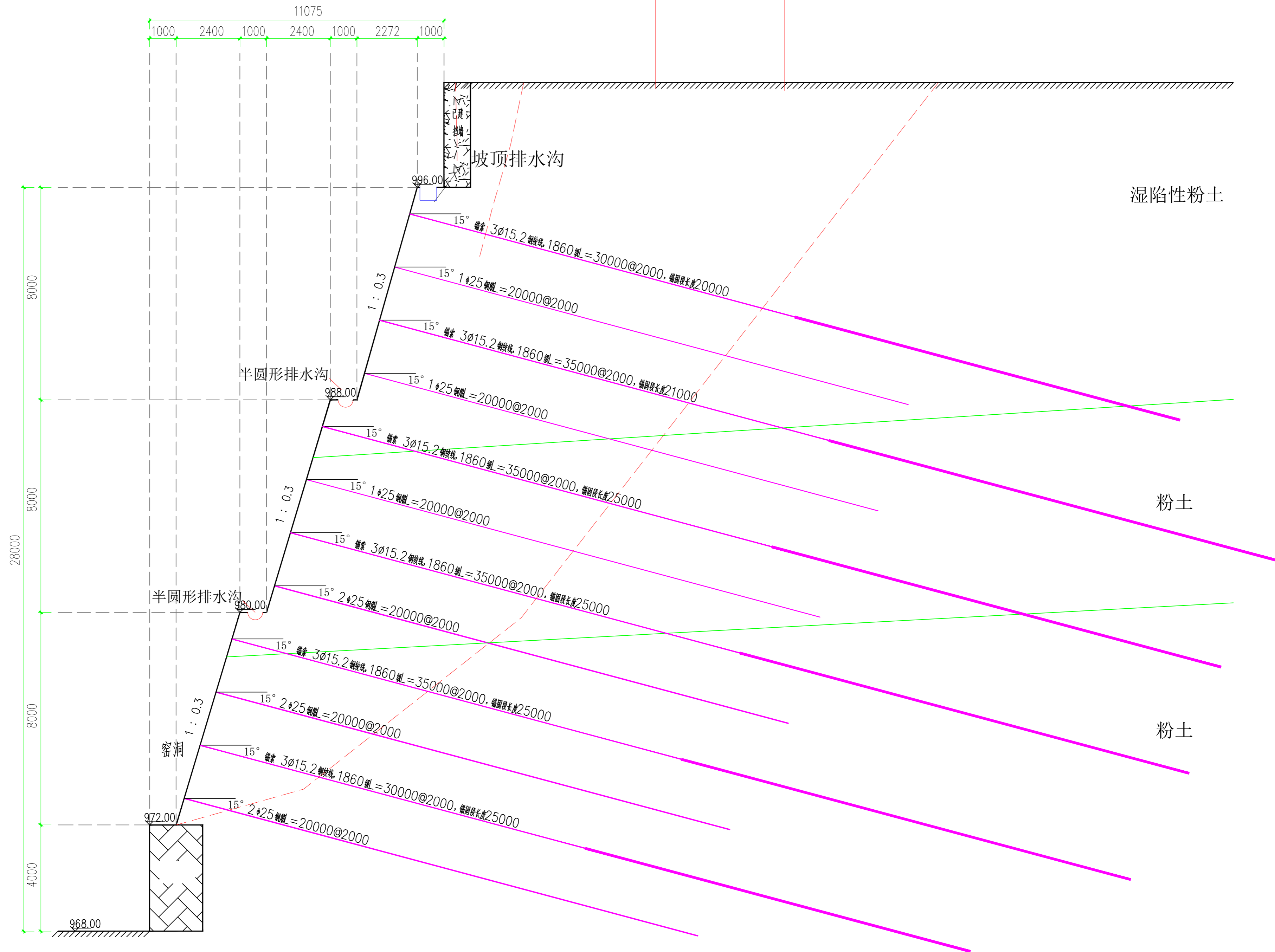
说明：图中高程单位为m，尺寸单位为mm。

1-1' 剖面图 1:100



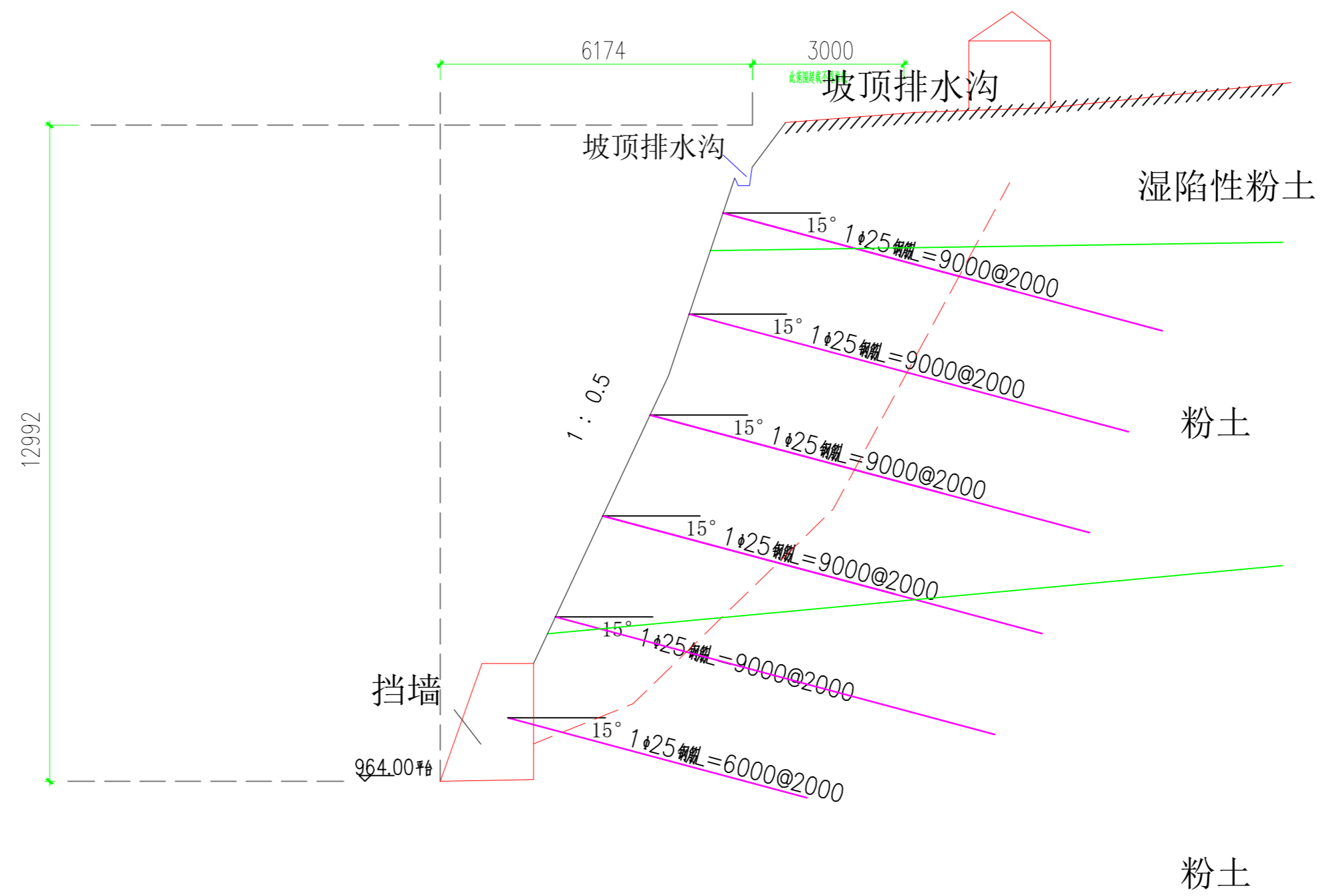
说明：图中高程单位为m，尺寸单位为mm。

2-2' 剖面图 1:100



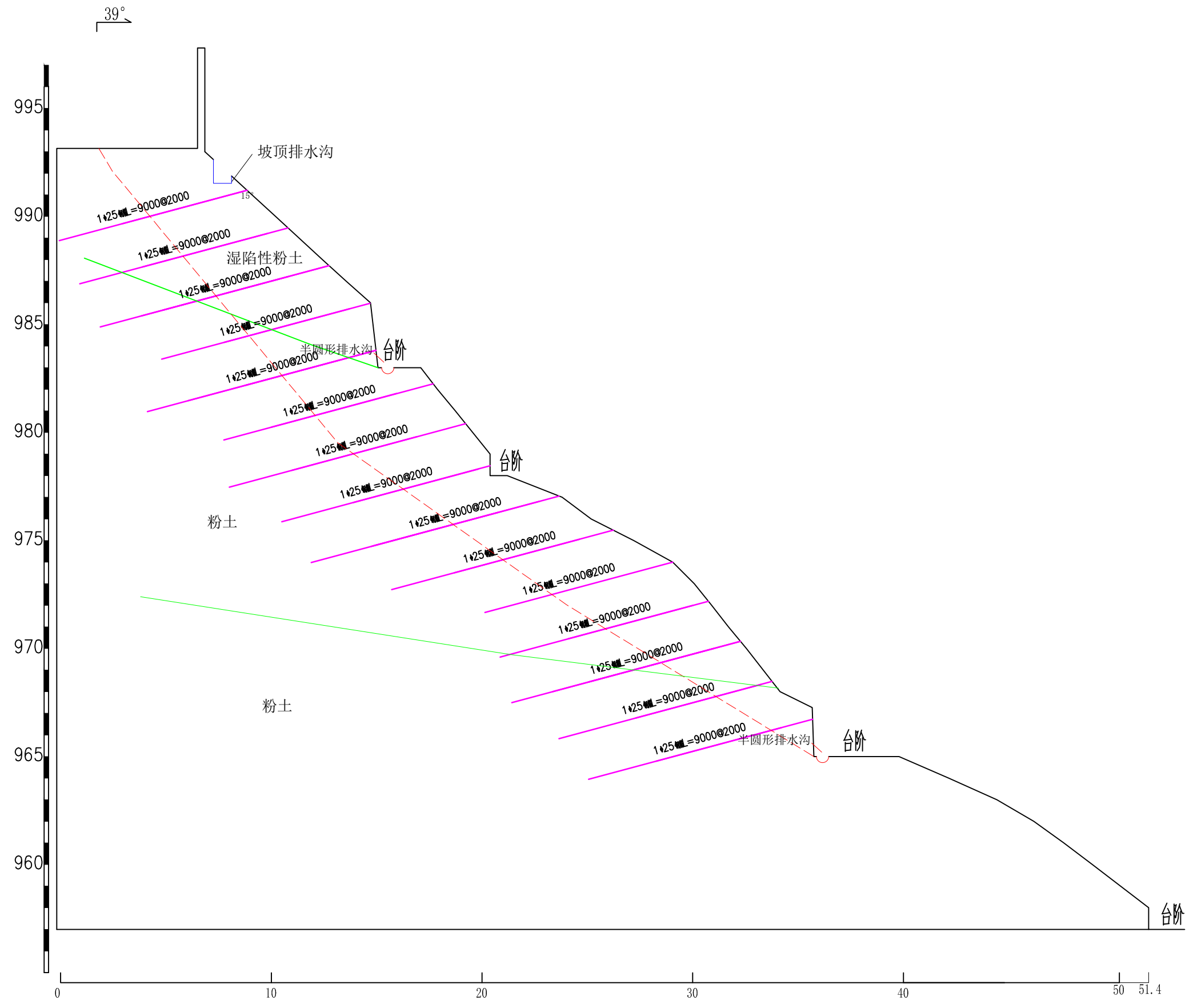
说明：图中高程单位为m，尺寸单位为mm。

3-3' 剖面图 1:100

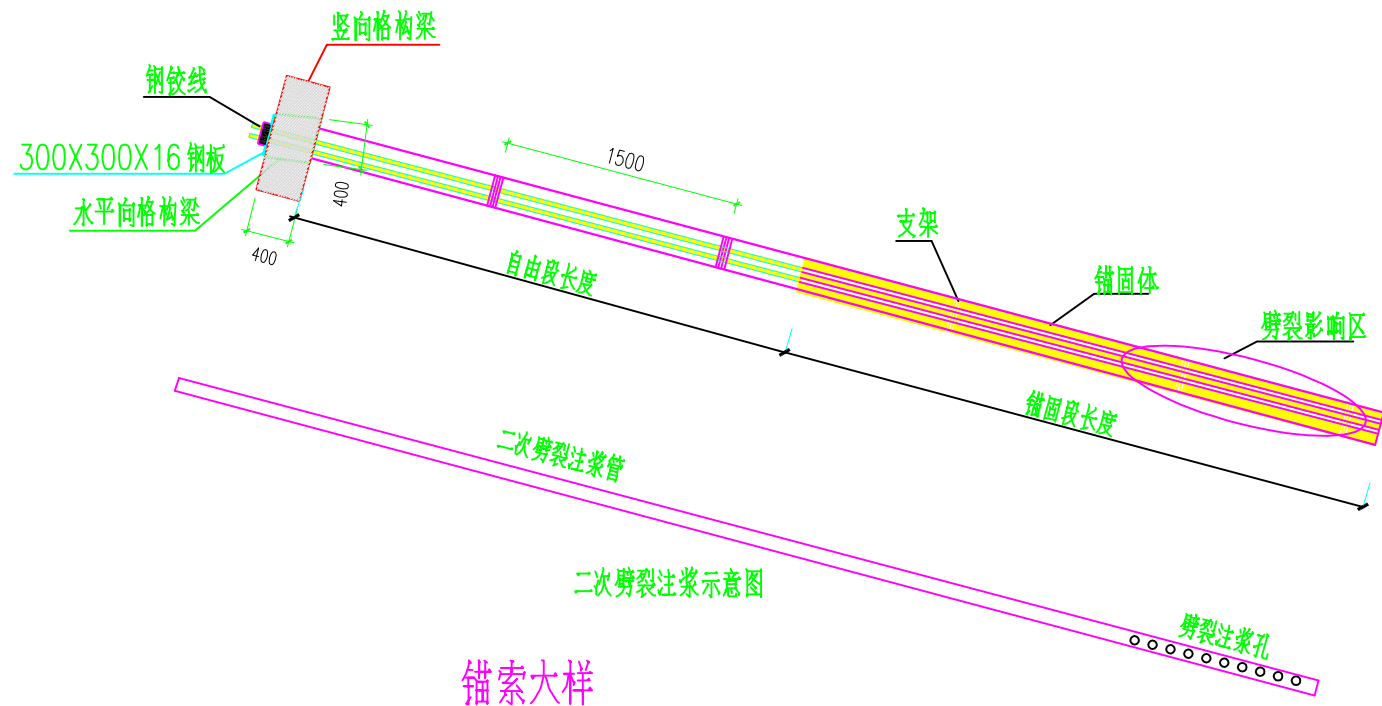


说明: 图中高程单位为m, 尺寸单位为mm.

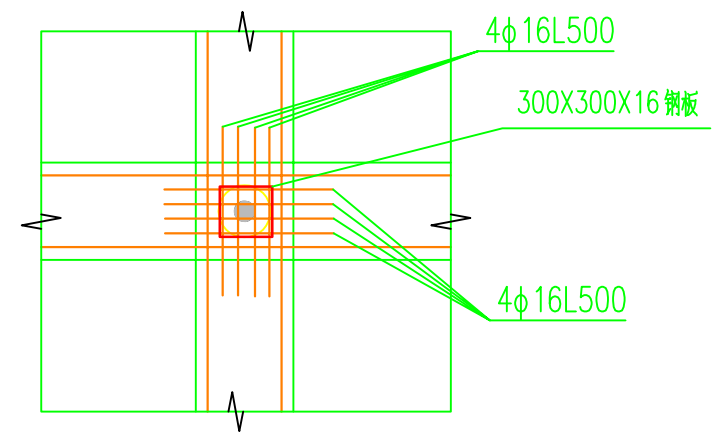
4-4' 剖面图 1:100



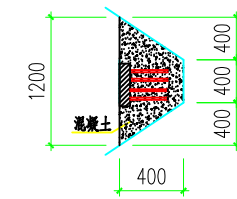
5-5' 剖面图 1:200



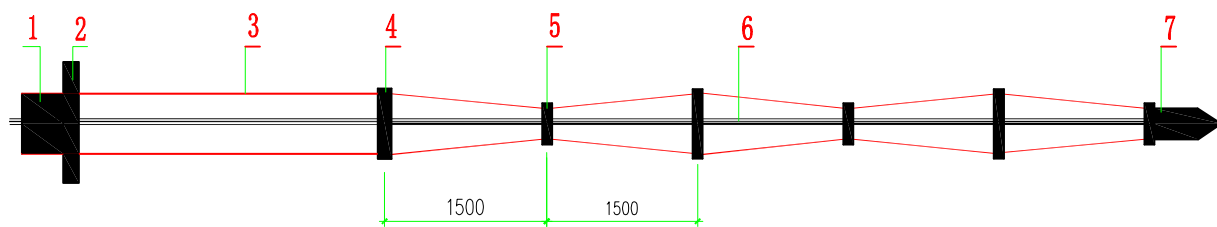
锚索大样



格构梁与锚索连接详图



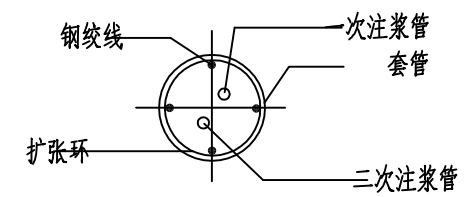
锚头保护大样图



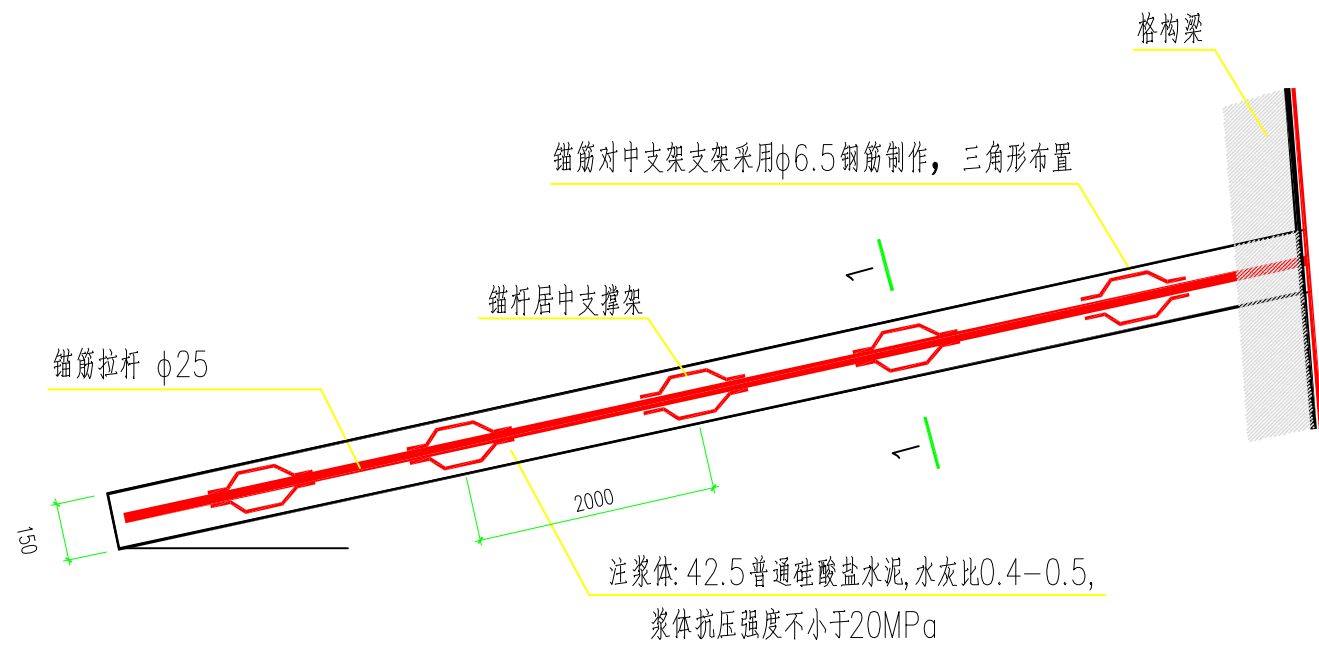
说明:
1-锚具
2-垫板300x300x16mm
3-自由段(抹黄油套φ18防腐套管)

4-支撑环及扩张环
5-筋箍环
6-注浆管(两根)
7-导向帽

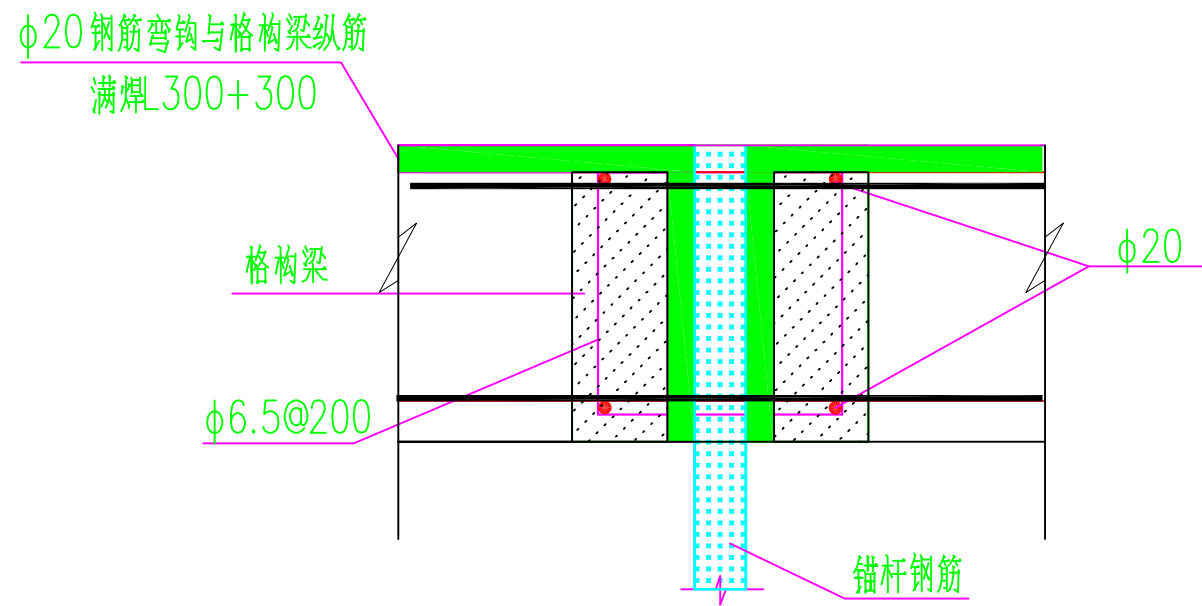
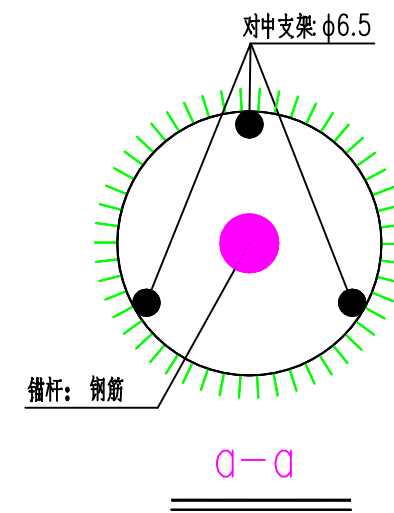
锚索大样



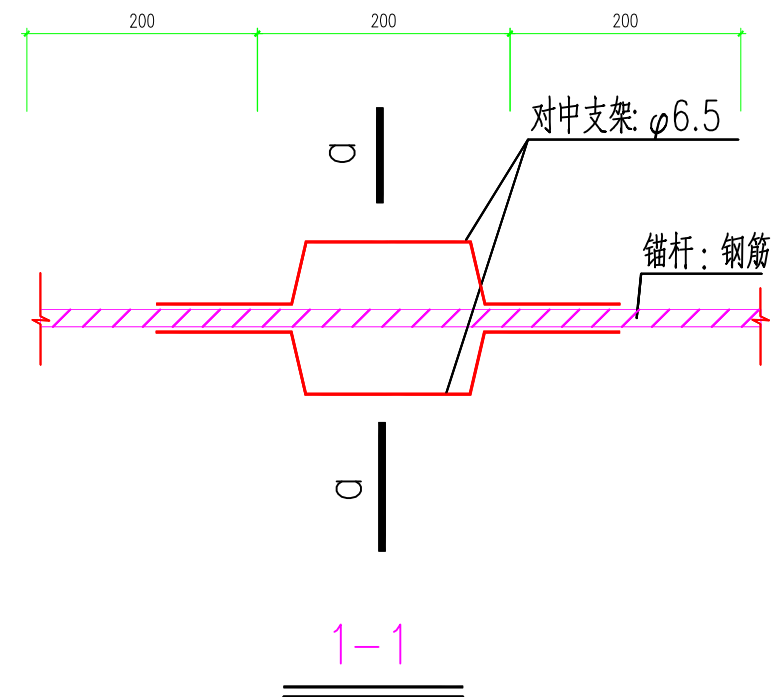
锚索剖面

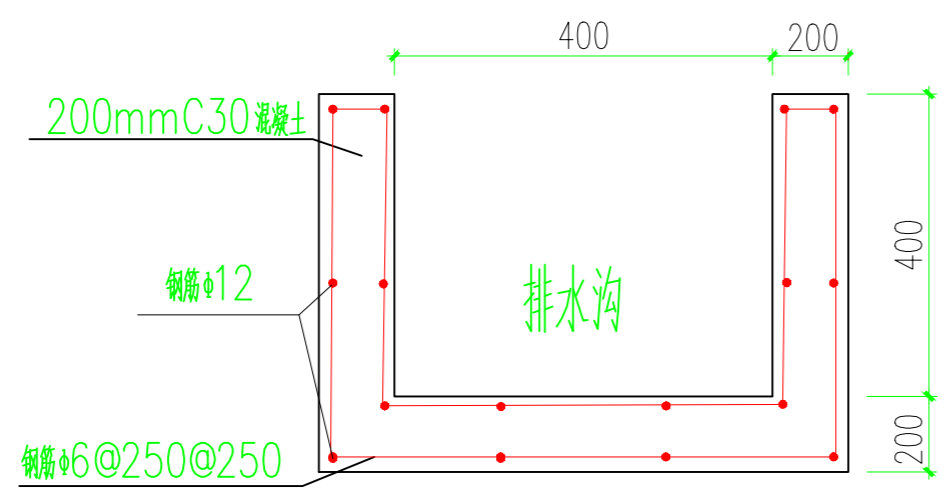


全粘结锚杆大样图

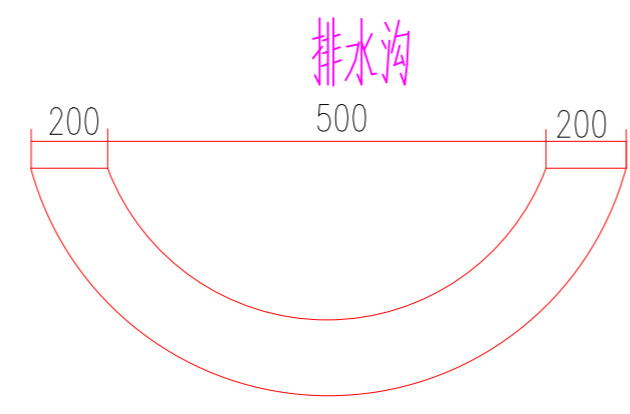


锚杆节点图

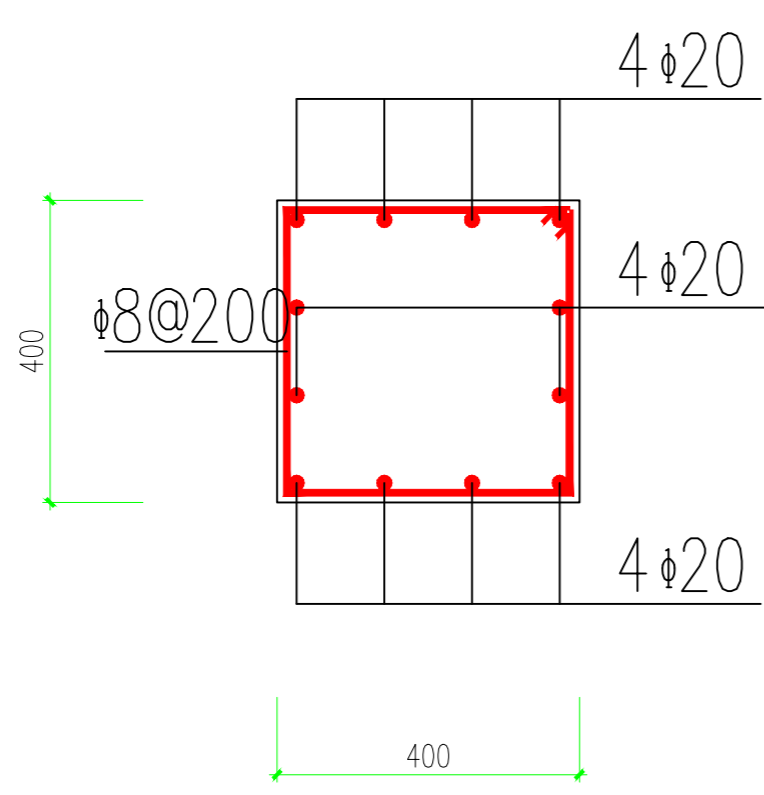




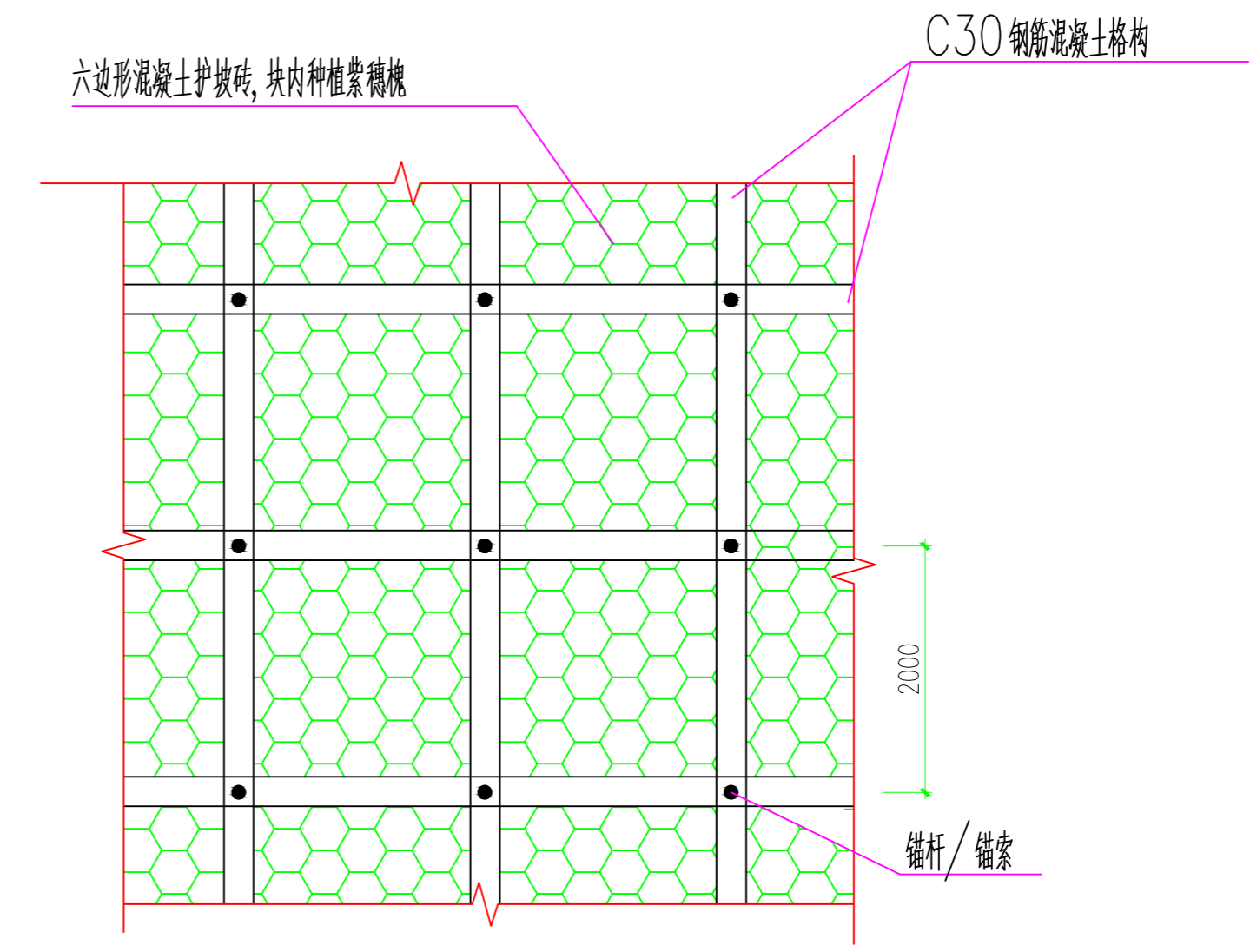
排水沟



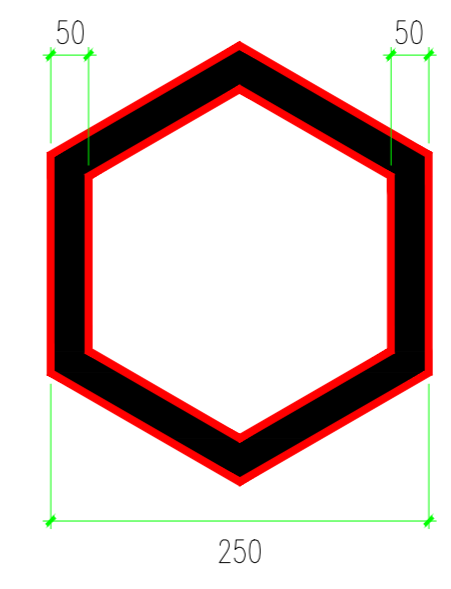
排水沟



格构梁截面配筋图



格构梁大样



预制混凝土护坡砖大样图