

昆明卓图华构建筑工程设计有限公司

二零二六年四月

[illegible]

# 设计总说明

一、项目概况		
本设计说明为通用要求，细则应根据项目实际执行。		
1.1建设单位：禄劝县职业高级中学		
1.2工程名称：社会公共服务实训基地建设项目		
1.3工程地址：禄劝县屏山街道（原进修学校）		
1.4改造范围：实训楼全楼改造		
1.5改造内容：1、原文化氛围营造部分装饰拆除、更换(由广告公司制作)。2、楼梯栏杆扶手拆除更换、安装全新楼梯栏杆。3、门窗更换（更换14层门窗）。4、室内楼地面、墙面、顶棚装修,外墙饰面层改造。5、增设疏散楼梯、电梯。6、设置卫生间(含水路改造)。7、全楼电气及消防改造（含强电、弱电、监控、应急照明、开关灯具更换等）。8、屋面防水改造，雨落管拆除更换（9根，原铸铁落水管换为PVC管）。		
二、设计依据		
2.1 建设单位(以下简称“甲方”)提出的设计要求、设计范围。		
2.2 甲方提供的原装饰图纸文件及相关资料；		
2.3 项目现场勘测的数据资料。		
2.4 国家有关建筑装饰工程设计规范、规程：		
《民用建筑通用规范》GB 55031-2022	《民用建筑设计统一标准》	GB 50352-2019
《建筑防火通用规范》GB 55037-2022	《建筑设计防火规范》	GB 50016-2014（2018年版）
《建筑环境通用规范》GB 55016-2021	《民用建筑工程室内环境污染控制规范》	GB 50325-2020
《无障碍设计规范》GB 50763-2012	《建筑与市政工程无障碍通用规范》	GB 55019-2021
《建筑地面设计规范》GB 50037-2013	《钢结构防火涂料应用技术规范》	T/CECS24-2020
《屋面工程技术规范》GB 50345-2012	《建筑钢结构防火技术规范》	GB 51249-2017
《办公建筑设计标准》JGJ/T 67-2019	《建筑内部装修设计防火规范》	GB 50222-2017
现行的国家有关规范、规程、规定和相关图文资料。		
三、一般说明		
3.1 本工程设计采用各楼层独立相对标高，0.000为装饰完成面标高；如果多个楼层共用同一标高基准，在图纸中有特别说明。		
3.2 本设计图纸中除标高以米为单位，其他所注尺寸以毫米为单位。		
3.3 本设计图纸中立面、大样图尺寸均为完成面尺寸，图中若有尺寸与现场实际尺寸有矛盾之处，可视现场情况经设计师同意后作相应调整。		
3.4 如果本设计说明与设计图纸不相符合，应以本说明为准。如设计图纸交代不够详细，可按本设计说明做适当调整，但是应由设计人员做修改或补充设计。施工现场对设计的变更或补充设计，均需由得到授权的设计师签字方为有效，必要时须得到甲方和监理方的书面认可。		
四、结构安全及消防要求：		
4.1 砌块墙施工以及室内堆放装饰装修材料必须在建筑结构改造、加固施工完成后，并达到受力要求后方可进行。		
4.2 施工中不得随意敲打破坏原柱、承重墙、梁、楼板等建筑结构承重体系，确保原结构状态，须改动之处需本建筑结构工程师认可。		
4.3 施工中，敲打建筑结构承重体系、拆除原有墙体和地面材料时需做好安全保护措施，不得强行施工，做到文明、安全施工，确保原结构受力状态不被破坏。		
4.4 严禁超过楼板的承载能力在楼板上堆放石材、水泥、砂子、瓷砖等装饰装修材料。		
4.5 砌块墙按施工规范要求施工，当墙身长度超过5.00米时,墙身加钢筋混凝土构造柱间距不大于3.00米,当砌块墙身转角时,转角处设钢筋混凝土构造柱。门窗洞加过梁，砌墙不到建筑顶的墙需加压顶梁,砌墙至建筑顶的墙在中部加圈梁。		
4.6 根据《建筑内部装修设计防火规范》要求，在施工图设计中采用不燃性材料和难燃性材料。施工选材中的易燃材料应符合相关装饰消防规范的要求。		
4.7 装饰内部钢（铁）构件需作防锈、防火处理。所有钢（铁）构件涂刷防锈漆二度，表面不锈钢及镀锌的构件不需作防锈处理；裸露的钢（铁）构件采用有机膨胀型（薄型）防火涂料，隐蔽的钢（铁）构件采用无机（厚型）防火涂料，表面不锈钢及镀锌的构件不需作防火处理。		

4.8 根据《建筑内部装修设计防火规范》要求，预应力混凝土需涂刷防火涂料，其耐火极限达到1.5小时。
4.9 所有木结构部分表面必须涂刷一级饰面型防火涂料。其性能应满足《饰面型木材防火涂料防火性能及试验方法》的规定。易燃物表面、室内装饰织物表面要进行阻燃处理，使其达到B1级。
五、室内环境污染控制及材料基本要求
5.1 工程中选用的装修材料必须符合《民用建筑工程室内环境污染控制规范》中的要求，石材、人造板、涂料等主要材料必须符合相应的室内装饰装修材料有害物质限量的强制性标准。必须采用A类无机非金属建筑材料和装修材料。
5.2 设计中采用的天然花岗石石材饰面材料，使用总面积大于200m <sup>2</sup> 时，需进行放射性指标的复验，并符合规范的规定。
5.3 设计中采用的人造木板及饰面人造板，必须有游离甲醛含量或游离甲醛释放量检测报告，并应符合规范的规定；对使用面积大于500m <sup>2</sup> 的不同产品的人造木板，分别进行游离甲醛含量或游离甲醛释放量的复验，并符合规范规定；必须采用E1类人造木板及饰面人造木板。
5.4 所采用的水性涂料、水性胶粘剂、水性处理剂必须有散发有机化合物（TVOC）和游离甲醛含量检测报告；以及游离甲苯二异氰酸酯（TDI）（聚氨酯类）含量检测报告，并符合规范规定。
5.5 所有使用的材料必须检验合格后方可使用：
5.5.1 人造木板的甲醛含量；
5.5.2 室内用花岗岩的放射性、弯曲强度；石材用的结构胶的粘结强度；石材用的密封胶的污染性；
5.5.3 幕墙工程用铝塑复合板的剥离强度；
5.5.4 铝塑复合板的剥离强度；
5.5.5 玻璃幕墙用结构胶的邵氏硬度、标准条件拉伸粘结强度、兼容性试验；
5.5.6 建筑外墙金属窗、塑料窗的抗风压性能、空气渗透性能和雨水渗漏性能。
5.6 室内装饰装修材料的选用应符合室内装饰装修材料有害物质限量10项强制性国家标准：
5.6.1《室内装饰装修材料人造板及其制品中甲醛释放限量》（GB18580—2001）
5.6.2《室内装饰装修材料溶剂型木器涂料中有害物质限量》（GB18581—2001）
5.6.3《室内装饰装修材料内墙涂料中有害物质限量》（GB18582—2001）
5.6.4《室内装饰装修材料胶粘剂中有害物质限量》（GB18583—2001）
5.6.5《室内装饰装修材料木家具中有害物质限量》（GB18584—2001）
5.6.6《室内装饰装修材料壁纸中有害物质限量》（GB18585—2001）
5.6.7《室内装饰装修材料聚氯乙烯卷材地板中有害物质限量》（GB18586—2001）
5.6.8《室内装饰装修材料地毯、地毯衬垫及地毯胶粘剂有害物质释放限量》（GB18587—2001）
5.6.9《混凝土外加剂中释放氨的限量》（GB18588—2001）
5.6.10《建筑材料放射性核素限量》（GB6566—2001）
5.6.11《室内装饰装修材料壁纸中有害物质限量》（GB18585—2001）
六、材料及做法说明
6.1 一般说明
1.所有材料长度应尽大，以减少驳口，若无可避免时，接缝要全部对齐。施工时应进行现场量度，尺寸有误差应按实际尺寸进行适当调整，如误差过大请与设计师洽商解决。
2.所有装饰主材见施工图的材料明细表和材料样板。
3.所有材料必须为品质优良、全新的一级正品，并按材料表品牌、规格及材料样板选用。
4.如遇货源缺少之材料，代替品必须经建设方和设计方同意方可使用
5.所有装饰完成面须干净完整统一，所有钉头要隐蔽，不同材料交接位要处理得干净利落不得用灰或玻璃胶灌缝（防水或防震除外）。
6.施工时应进行现场量度，实际尺寸有误差应按实际尺寸进行适当调整。如误差过大请与设计师洽商解决。

- 7.所有成品或订做装饰灯具需符合本设计意图,感应器、监控设备、消防设备等可依现场实际情况做调整。
- 8.所有装饰材料如墙地砖、木材及玻璃、布料之色调花样由设计单位提供样板,由甲方认可后封板,对板施工。
- 9.所有装饰构件应安装牢固,就位准确,经久耐用。
- 10.所有成品或订做装饰灯具需符合本设计意图。感应器、监控设备、消防设备等依现场实际情况定位,请与设计师洽商解决。
- 11.凡采用的粘结剂应选用着力牢固,经久耐用,且对装饰材料无污染为宜。
- 12.地面预埋铁件与栏杆立柱(管)焊固,并安装不锈钢法兰盖。所有不锈钢管、不锈钢构件均为拉丝面。
- 13.正确搭配使用材料,充分发挥和利用其质感、肌理、色彩、材性的特质。
- 14.本设计各部位的装修材料和配件(如防火门等)的燃烧性能等级,不能低于现行《建筑内部装修设计防火规范》和《建筑设计防火规范》的规定。

### 6.2、地面工程

- 1.地面铺装工程应在墙柱饰面、吊顶(顶棚)施工完毕、门框、各种管线、埋件安装完毕,并经检验合格后进行。
- 2.楼面构造交接处和地坪高度变化处,图中均有注明。室内与廊道地坪高度有变化的位置除图中特别说明外,均位于室内墙边位置处;一般位置地面不同材料交接线图中有明确说明,室内与廊道地面不同材料交接线(无门槛石时)在门扇的正下方的中线位置。
- 3.多水房间的楼地面应低于相邻房间20mm,并做挡水门坎石。
- 4.地砖地面做法参西南18J312-P13-3121L(1),采用与原装修地面同规格、同颜色、同材质地砖。

### 6.3、门窗工程

- 1.本工程建筑窗采用75系列隔热铝合金窗框,所有窗框铝材壁厚 $\geq 1.4\text{mm}$ 玻璃均满足《建筑玻璃应用技术规程》JGJ113-2015。
- 2.本工程门窗玻璃的选用应遵照《建筑玻璃应用技术规程》JGJ113和《建筑安全玻璃管理规定》发改运行[2003]2116号及地方主管部门的有关规定;
- 3.本工程门窗由专业厂家制作安装,在制作前均应进行风荷载验算,以确定玻璃厚度及框料规格,当本设计选用的框料、玻璃厚度不满足要求时,以实际计算为准,确保正常使用。门窗制作安装保证强度、抗风性、水密性、气密性和平整度符合国家相关规范要求。

### 6.4、家具及陈设

- 1.家具分为固定家具和活动家具。活动家具的配置要求详图,购置成品;固定家具详见图纸的制作、安装要求,由专业厂家生产,现场装配,需厂家到现场复查尺寸再加工。

### 6.5、其他注意事项

- 1.承担本装饰工程的施工企业应具备相应的资质,有相应有效的质量管理体系。施工单位应按审批的施工组织设计及专项施工方案施工,并对施工全过程实行质量控制;
- 2.应严格按图施工,未经设计许可,施工中不可随意修改设计。施工中如发现图纸不详时,应及时与设计单位沟通;
- 3.施工单位现场深化设计时,对原设计的变更或补充,均需得到设计师签字认可,必要时需要建设方和监理方的书面认可;
- 4.为确保设计效果,施工图设计中不可随意改动主要设计图纸及重要部位的做法要求,若确需变动,须征得建设方和方案设计方的同意。
- 5.施工中应严格遵守国家相应消防、防火规范,确保本工程的使用安全。
- 6.工程中所有铁件及木构件均须作防火处理、刷防火涂料,满足《建筑内部装修设计防火规范》相关要求。
- 7.本图未尽事宜应按国家现行规范、规程及标准规定的相关要求执行。

<div>2THG</div> <div>昆明卓图华构建筑工程设计有限公司</div> <div>建筑行业（建筑工程）乙级 证书编号：A253012262</div>			
会 签 COUNTERSIGN			
主持人 MANAGER		暖通 HVAC	
建 筑 ARCHT.		电 气 ELEC.	
结 构 STRUCT.		弱 电 COMMUNICATION	
给排水 PLUMBING			
附注 Notes ●除特别注明外，所有尺寸都以毫米为单位 ●图中以所注尺寸为准，切勿用尺度量			
注册师用章 Chartered Architect/Engineer			
技术专用章 Technical Management			
出图专用章 Issue			
审 定	李 亮	李亮	
审 核	戴晓清	戴晓清	
项目负责人	戴晓清	戴晓清	
专业负责人	李 亮	李亮	
校 对	代建迪	代建迪	
设 计	陶 鑫	陶鑫	
建设单位	禄劝县职业高级中学		
项目名称	社会公共服务实训基地建设项目		
图 名	设计总说明		
设计号	FST26-LQX01	图 别	建 施
图 号	01	日 期	2026.04
图纸比例	详 图	设计阶段	施工图



昆明卓图华构建筑工程

设计有限公司

建筑行业（建筑工程）乙级 证书编号：A253012262

会 签

COUNTERSIGN

主持人 MANAGER		暖通 HVAC	
建筑 ARCH.		电气 ELEC.	
结构 STRUCT.		弱电 COMMUNICATION	
给排水 PLUMBING			

附注  
Notes  
●除特别注明外，所有尺寸都以毫米为单位  
●图中以所注尺寸为准，切勿用尺度量

注册师用章  
Chartered Architect/Engineer

技术专用章  
Technical Management

出图专用章  
Issue

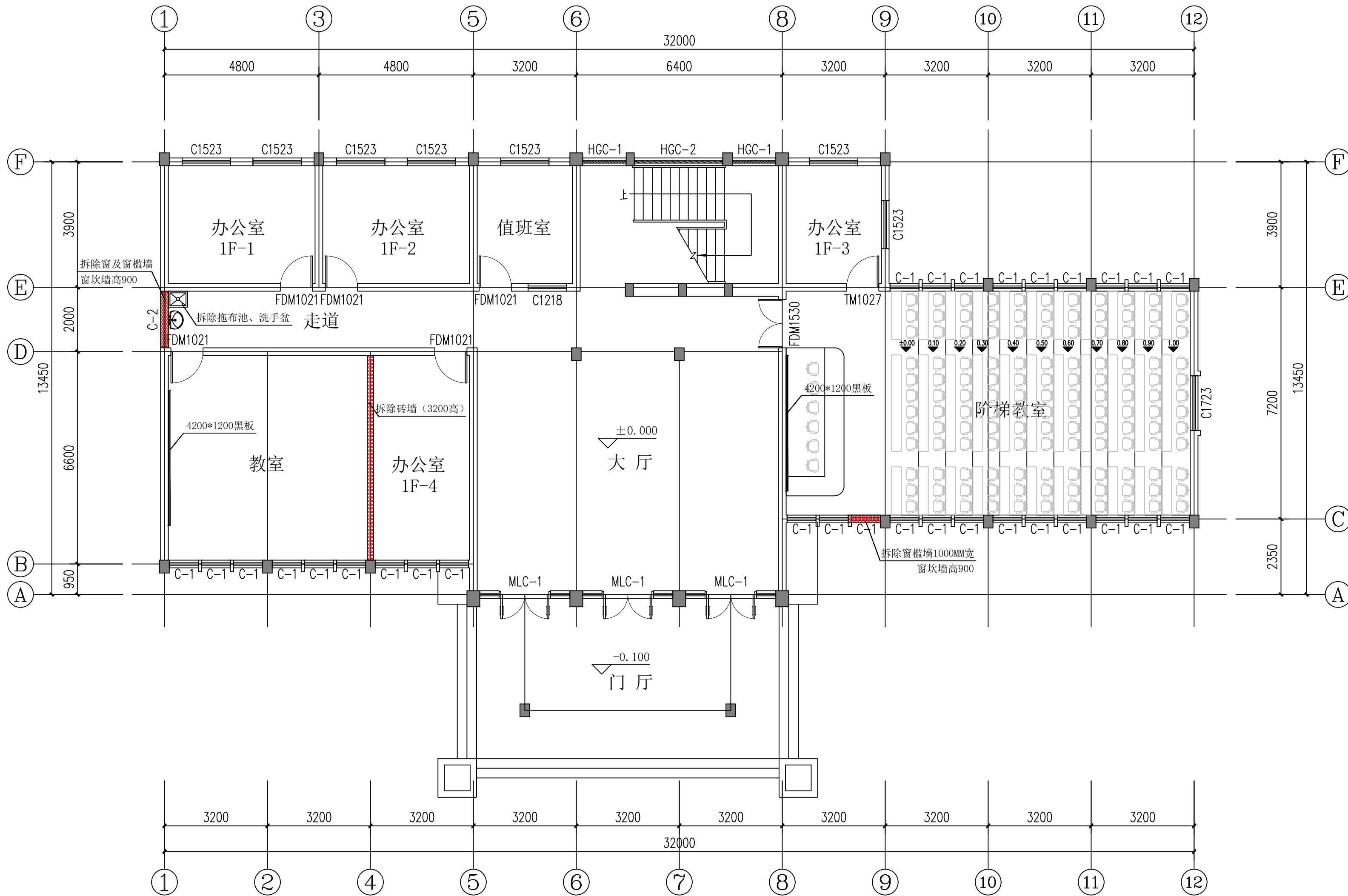
审 定	李 亮	李亮
审 核	戴晓清	戴晓清
项目负责人	戴晓清	戴晓清
专业负责人	李 亮	李亮
校 对	代建迪	代建迪
设 计	陶 鑫	陶鑫

建设单位 禄劝县职业高级中学

项目名称 社会公共服务实训基地建设项目

图 名 一层原始平面图

设计号	FST26-LQX01	图 别	建 施
图 号	02	日 期	2026. 04
图纸比例	详 图	设计阶段	施工图



一层原始平面图 1:100

本层建筑面积：364.73m<sup>2</sup>

总建筑面积：1228.90m<sup>2</sup>

现状装修特征表(1F)												
房间名称	地面		踢脚		墙裙		墙面		顶棚			备注
	材质	规格	材质	踢脚高度	材质	墙裙高度	材质	高度	材质	规格	顶棚高度	
办公室	水磨石	600*600	水磨石	180	/	/	白色涂料	至顶棚	白色涂料	/	3450	
值班室	水磨石	600*600	水磨石	180	/	/	白色涂料	至顶棚	白色涂料	/	3450	
教 室	水磨石	600*600	水磨石	180	/	/	白色涂料	至顶棚	白色涂料	/	3450	
大 厅	水磨石	600*600	水磨石	180	/	/	白色涂料	至顶棚	白色涂料	/	3450	
阶梯教室	水磨石	600*600	水磨石	180	绿色涂料	1350	白色涂料	至顶棚	白色涂料	/	3450	
走 道	水磨石	600*600	水磨石	180	白色涂料	1350	白色涂料	至顶棚	白色涂料	/	3450	
楼梯间	水磨石	600*600	水磨石	180	白色涂料	1350	白色涂料	至顶棚	白色涂料	/	3450	
注：本表“踢脚高度”“墙裙高度”均表示实际净高度，“/”表示无，“顶棚高度”表示室内地面至天棚或吊顶的高度（有架空地板的房间，包含地面架空高度。）												





昆明卓图华构建筑工程

设计有限公司

建筑行业（建筑工程）乙级 证书编号：A253012262

会 签

COUNTERSIGN

主持人 MANAGER		暖 通 HVAC	
建 筑 ARCH.		电 气 ELEC.	
结 构 STRUCT.		弱 电 COMMUNICATION	
给排水 PLUMBING			

附注  
Notes  
●除特别注明外，所有尺寸都以毫米为单位  
●图中以所注尺寸为准，切勿用尺度量

注册师用章  
Chartered Architect/Engineer

技术专用章  
Technical Management

出图专用章  
Issue

审 定	李 亮	李亮
审 核	戴晓清	戴晓清
项目负责人	戴晓清	戴晓清
专业负责人	李 亮	李亮
校 对	代建迪	代建迪
设 计	陶 鑫	陶鑫

建设单位 禄劝县职业高级中学

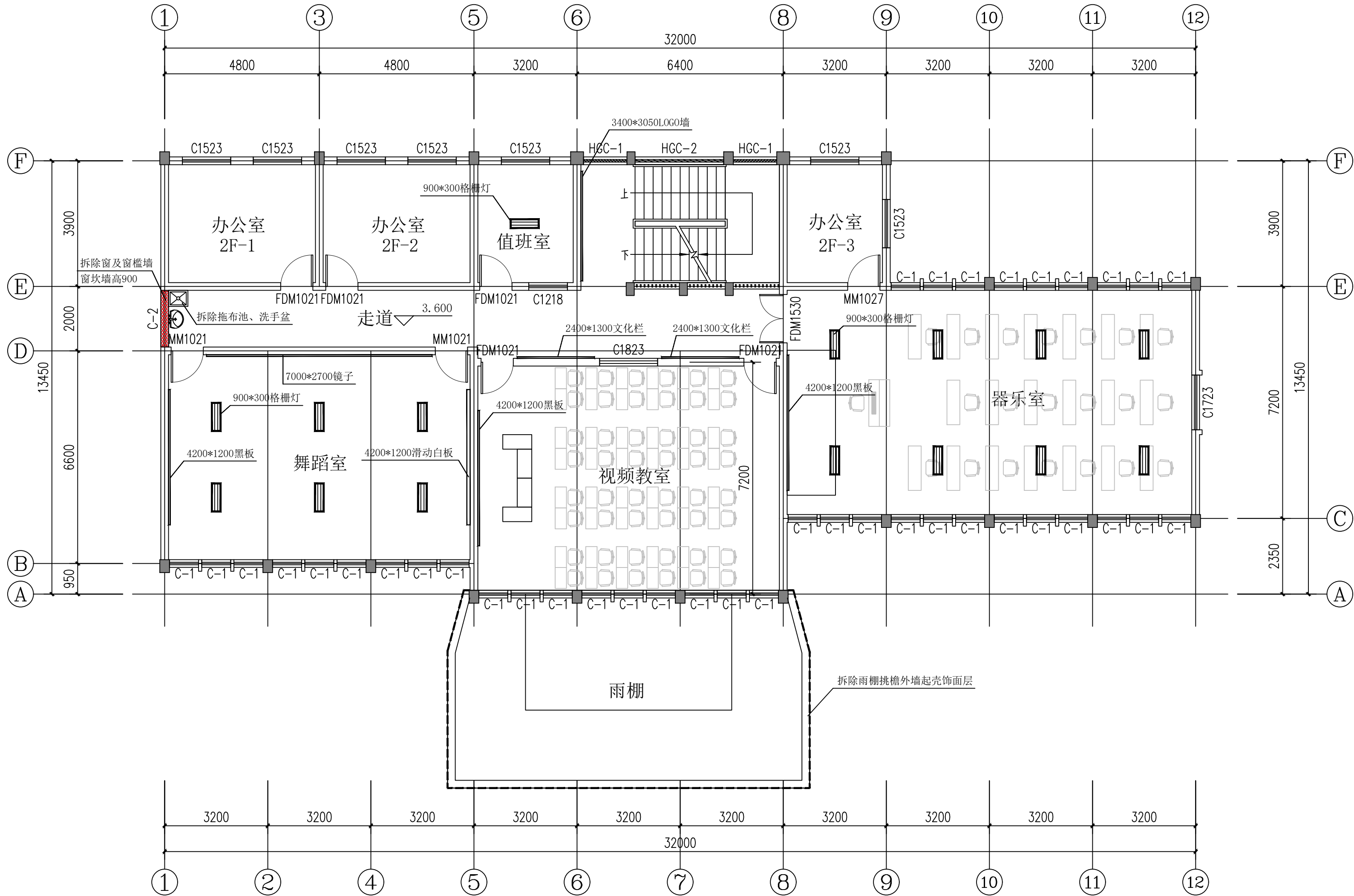
项目名称 社会公共服务实训基地建设项目

图 名 二层原始平面图

设计号 FST26-LQX01 图 别 建 施

图 号 03 日 期 2026. 04

图纸比例 详 图 设计阶段 施工图



二层原始平面图 1:100 本层建筑面积：364.73m²

现状装修特征表(2F)												
房间名称	地面		踢脚		墙裙		墙面		顶棚			备注
	材质	规格	材质	踢脚高度	材质	墙裙高度	材质	高度	材质	规格	顶棚高度	
办公室	水磨石	600*600	水磨石	180	/	/	白色涂料	至顶棚	白色涂料	/	3450	
值班室	水磨石	600*600	水磨石	180	/	/	白色涂料	至顶棚	塑料扣板	300宽条形	3200	
舞蹈室	水磨石	600*600	水磨石	180	/	/	白色涂料	至顶棚	塑料扣板	300宽条形	2900	
视频教室	水磨石	600*600	水磨石	180	白色瓷砖	1350	白色涂料	至顶棚	白色涂料	/	3450	
器乐室	水磨石	600*600	水磨石	180	白色瓷砖	1350	白色涂料	至顶棚	塑料扣板	300宽条形	2900	
走 道	水磨石	600*600	水磨石	180	白色涂料	1350	白色涂料	至顶棚	白色涂料	/	3450	
楼梯间	水磨石	600*600	水磨石	180	白色涂料	1350	白色涂料	至顶棚	白色涂料	/	3450	
注：本表“踢脚高度”“墙裙高度”均表示实际净高度，“/”表示无，“顶棚高度”表示室内地面至天棚或吊顶的高度（有架空地板的房间，包含地面架空高度。）												



昆明卓图华构建筑工程  
设计有限公司

建筑行业（建筑工程）乙级 证书编号：A253012262

会 签  
COUNTERSIGN

主持人 MANAGER		暖 通 HVAC	
建 筑 ARCH.		电 气 ELEC.	
结 构 STRUCT.		弱 电 COMMUNICATION	
给排水 PLUMBING			

附注  
Notes  
●除特别注明外，所有尺寸都以毫米为单位  
●图中以所注尺寸为准，切勿用尺度量

注册师用章  
Chartered Architect/Engineer

技术专用章  
Technical Management

出图专用章  
Issue

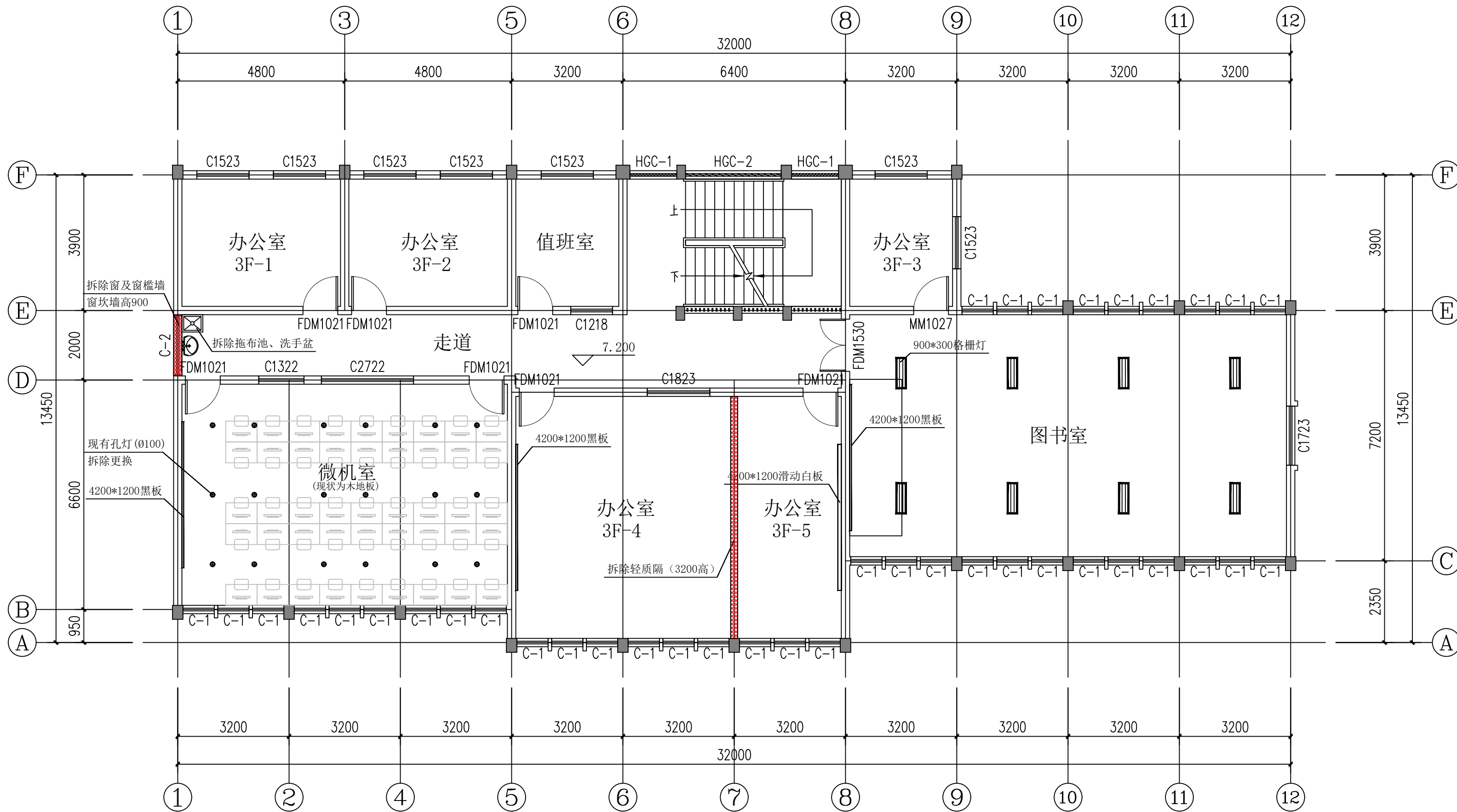
审 定	李 亮	李亮
审 核	戴晓清	戴晓清
项目负责人	戴晓清	戴晓清
专业负责人	李 亮	李亮
校 对	代建迪	代建迪
设 计	陶 鑫	陶鑫

建设单位 禄劝县职业高级中学

项目名称 社会公共服务实训基地建设项目

图 名 三层原始平面图

设计号	FST26-LQX01	图 别	建 施
图 号	04	日 期	2026. 04
图纸比例	详 图	设计阶段	施工图



三层原始平面图 1:100 本层建筑面积：364.73m<sup>2</sup>

现状装修特征表(3F)												
房间名称	地面		踢脚		墙裙		墙面		顶棚			备注
	材质	规格	材质	踢脚高度	材质	墙裙高度	材质	高度	材质	规格	顶棚高度	
办公室	水磨石	600*600	水磨石	180	白色涂料	1350	白色涂料	至顶棚	白色涂料	/	3450	
值班室	水磨石	600*600	水磨石	180	绿色涂料	1350	白色涂料	至顶棚	塑料扣板	300宽条形	3200	
微机室	木地板	条形120宽	木踢脚	50	白色涂料	1400	白色涂料	至顶棚	硅钙板	600*600	2900	
图书室	水磨石	600*600	水磨石	180	/	/	白色涂料	至顶棚	塑料扣板	300宽条形	2900	
走 道	水磨石	600*600	水磨石	180	白色涂料	1350	白色涂料	至顶棚	白色涂料	/	3450	
楼梯间	水磨石	600*600	水磨石	180	白色涂料	1350	白色涂料	至顶棚	白色涂料	/	3450	
注：本表“踢脚高度”“墙裙高度”均表示实际净高度，“/”表示无，“顶棚高度”表示室内地面至天棚或吊顶的高度（有架空地板的房间，包含地面架空高度。）												



昆明卓图华构建筑工程  
设计有限公司  
建筑行业（建筑工程）乙级 证书编号：A253012262

会 签

COUNTERSIGN

主持人 MANAGER		暖 通 HVAC	
建 筑 ARCH.		电 气 ELEC.	
结 构 STRUCT.		弱 电 COMMUNICATION	
给排水 PLUMBING			

附注  
Notes  
●除特别注明外，所有尺寸都以毫米为单位  
●图中以所注尺寸为准，切勿用尺度量

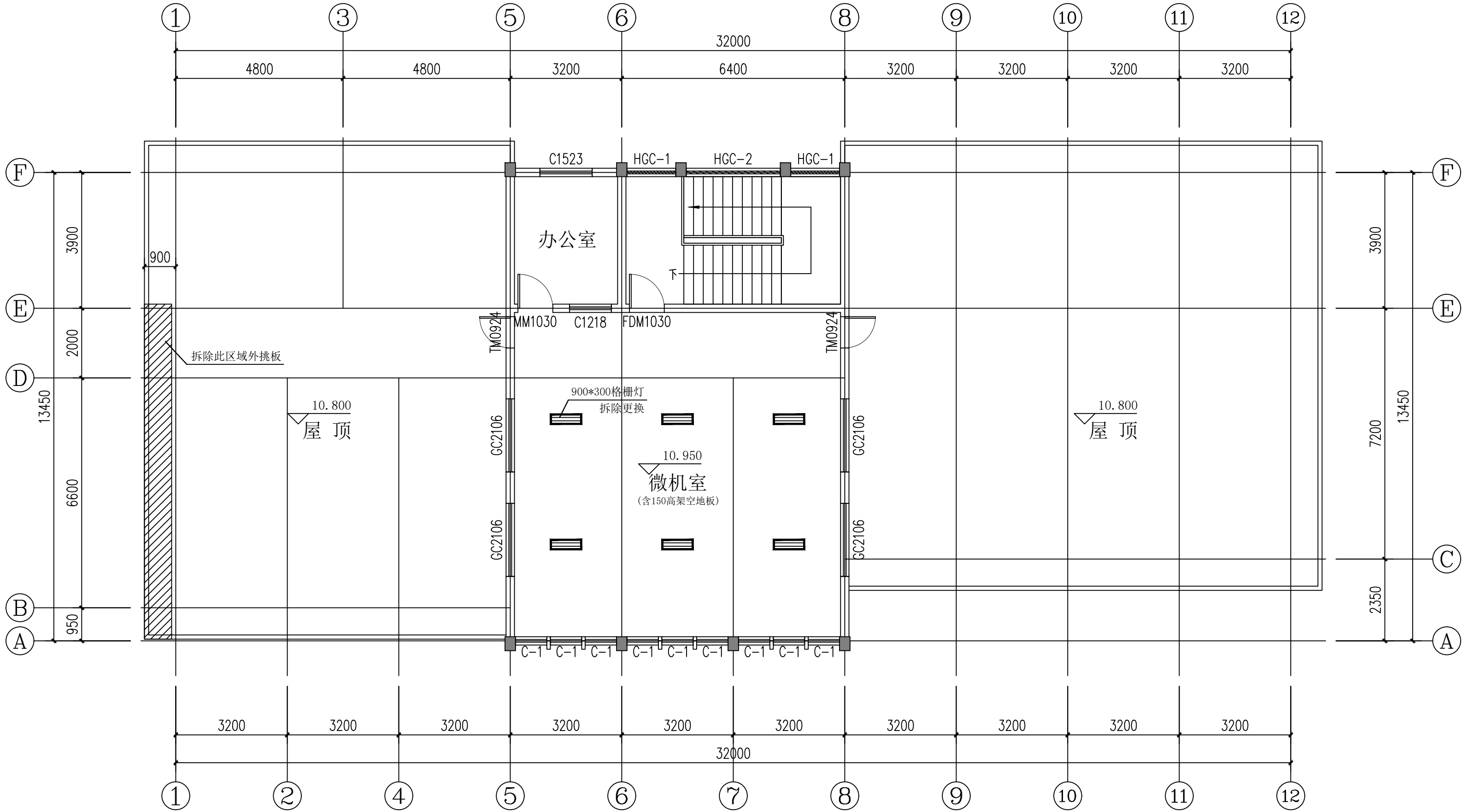
注册师用章  
Chartered Architect/Engineer

技术专用章  
Technical Management

出图专用章  
Issue

审 定	李 亮	李亮
审 核	戴晓清	戴晓清
项目负责人	戴晓清	戴晓清
专业负责人	李 亮	李亮
校 对	代建迪	代建迪
设 计	陶 鑫	陶鑫

建设单位	禄劝县职业高级中学		
项目名称	社会公共服务实训基地建设项目		
图 名	四层原始平面图		
设计号	FST26-LQX01	图 别	建 施
图 号	05	日 期	2026. 04
图纸比例	详 图	设计阶段	施工图



四层原始平面图 1:100 本层建筑面积：134.71m²

实训楼外墙改造做法

编号	名称	燃烧性能	做法	适用部位	备注
外墙—01	仿石漆墙面	A级	• 涂刷罩光清漆	实训楼外面面	颜色与建筑立面协调
			• 喷涂（2-3厚）仿石漆		
			• 涂刷（1-2厚）封闭底漆		
			• 刮涂（1-3厚）柔性防水腻子		
			• 1.5厚聚氨酯防水涂料		
			• 10厚聚合物水泥防水砂浆，内压耐碱玻纤网格布一层		
			• 专用界面剂一道甩毛		
			• 基层喷湿墙面/混凝土墙面		
			• 原外墙饰面层、基层清理		

现状装修特征表(4F)												
房间名称	地面		踢脚		墙裙		墙面		顶棚			备注
	材质	规格	材质	踢脚高度	材质	墙裙高度	材质	高度	材质	规格	顶棚高度	
办公室	水磨石	600*600	水磨石	180	白色涂料	1350	白色涂料	至顶棚	白色涂料	/	3450	
微机室	防静电	600*600	水磨石	180	白色瓷砖	1200	白色涂料	至顶棚	塑料扣板	300宽条形	3180	架空高度180
楼梯间	水磨石	600*600	水磨石	180	白色涂料	1350	白色涂料	至顶棚	白色涂料	/	3450	
注：本表“踢脚高度”“墙裙高度”均表示实际净高度，“/”表示无，“顶棚高度”表示室内地面至天棚或吊顶的高度（有架空地板的房间，包含地面架空高度。）												



昆明卓图华构建筑工程

设计有限公司

建筑行业（建筑工程）乙级 证书编号：A253012262

会 签

COUNTERSIGN

主持人 MANAGER		暖通 HVAC	
建筑 ARCH.		电气 ELEC.	
结构 STRUCT.		弱电 COMMUNICATION	
给排水 PLUMBING			

附注  
Notes  
●除特别注明外，所有尺寸都以毫米为单位  
●图中以所注尺寸为准，切勿用尺度量

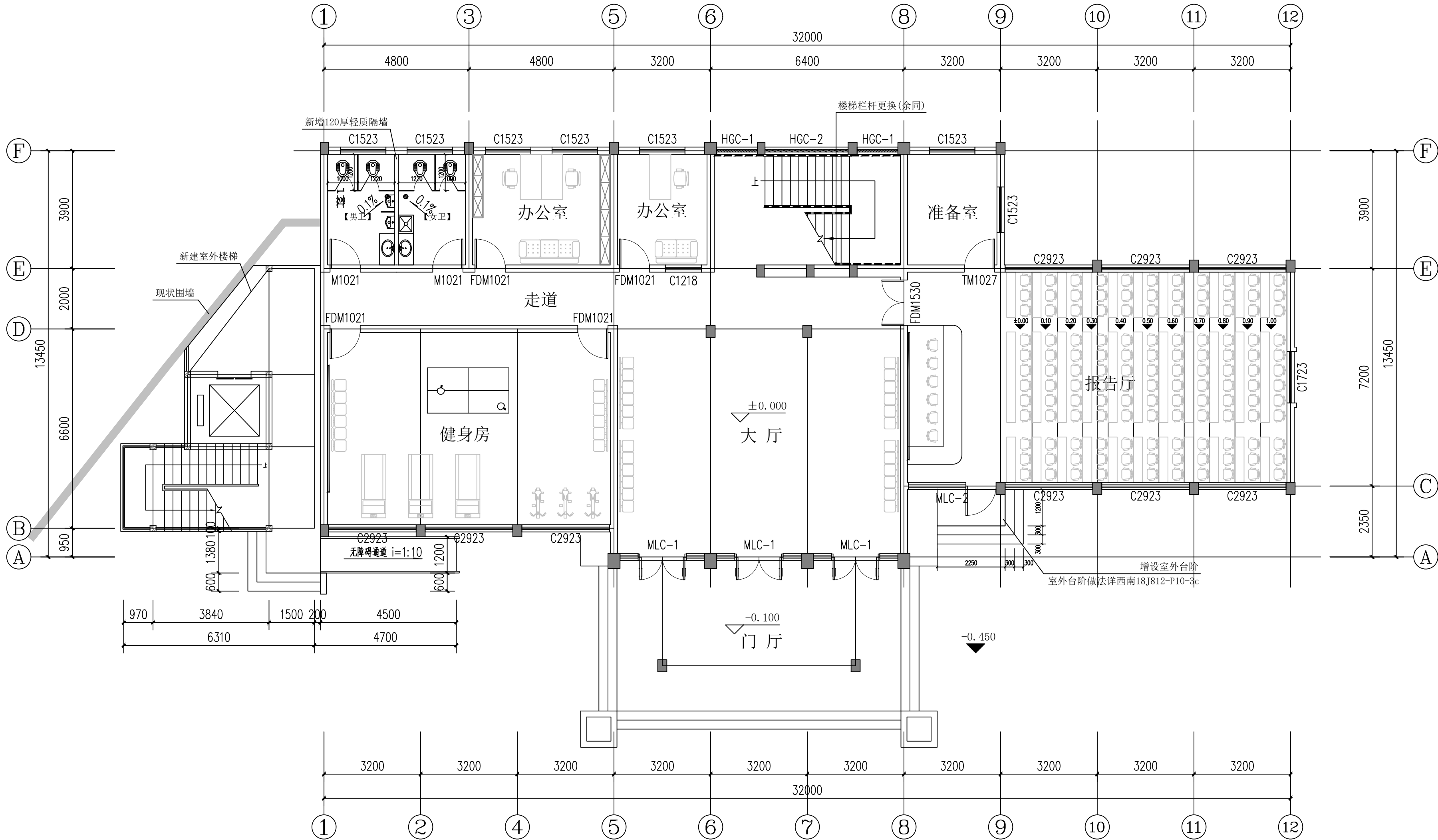
注册师用章  
Chartered Architect/Engineer

技术专用章  
Technical Management

出图专用章  
Issue

审 定	李 亮	李亮
审 核	戴晓清	戴晓清
项目负责人	戴晓清	戴晓清
专业负责人	李 亮	李亮
校 对	代建迪	代建迪
设 计	陶 鑫	陶鑫

建设单位	禄劝县职业高级中学		
项目名称	社会公共服务实训基地建设项目		
图 名	一层平面布置图		
设计号	FST26-LQX01	图 别	建 施
图 号	06	日 期	2026. 04
图纸比例	详 图	设计阶段	施工图



一层平面布置图 1:100 本层建筑面积：364.73m<sup>2</sup>(不含新建楼梯)  
总建筑面积：1228.90m<sup>2</sup>(不含新建楼梯)

注明：更换金属栏杆高900MM，做法详西南18J412-P48-5a。

卫生间洁具做法参照表及说明		
图 例	名 称	安装做法及说明
	台式洗手台	盥洗台做法详西南18J517-P35-1a 洗手盆为成品，由建设方市场采购。
	地 漏	地面地漏做法详西南18J517-P37-4。 市场成品，由建设方自行选购。
	拖布池	拖布池做法详西南18J517-P35-4a。 或市场成品，由建设方自行选购。
	蹲便器	蹲便器安装做法详西南18J517-P37-1 市场成品，由建设方自行选购。
	隔 板	塑钢蹲位隔板做法详西南18J517-P45-1a 市场成品，由建设方自行选购。

[一层门窗改造明细表]				
类型	设计编号	洞口尺寸(mm)	数量	门窗类型
门 (樘数)	FDM1021	1000X2100	5	防火门
	FDM1530	1500X3000	1	防火门 (带900毫米)
	TM1027	1000X2100	1	防火门 (带900毫米)
	C1218	1200X1750	1	防火门 (带900毫米)
窗 (樘数)	C1523	1500X2300	7	落地窗
	C1723	1700X2300	1	落地窗
	C-1	900X2300	30	落地窗
	C-2	1700X2300	1	落地窗
	HGC-1	1350X2400	2	落地窗
	HGC-2	2750X2300	1	落地窗
	MLC-1	2800X3000	3	落地窗
	MLC-2	2750X2300	1	落地窗
门 (樘数)	M1021	1000X2100	2	防火门

注：C-1落地窗做法详西南18J517-P35-4a，C-2落地窗做法详西南18J517-P35-4a，HGC-1落地窗做法详西南18J517-P35-4a，HGC-2落地窗做法详西南18J517-P35-4a，MLC-1落地窗做法详西南18J517-P35-4a，MLC-2落地窗做法详西南18J517-P35-4a。





昆明卓图华构建筑工程  
设计有限公司

建筑行业（建筑工程）乙级 证书编号：A253012262

会 签

COUNTERSIGN

主持人 MANAGER		暖通 HVAC	
建筑 ARCH.		电气 ELEC.	
结构 STRUCT.		弱电 COMMUNICATION	
给排水 PLUMBING			

附注  
Notes  
●除特别注明外，所有尺寸都以毫米为单位  
●图中以所注尺寸为准，切勿用尺度量

注册师用章  
Chartered Architect/Engineer

技术专用章  
Technical Management

出图专用章  
Issue

审 定	李 亮	李亮
审 核	戴晓清	戴晓清
项目负责人	戴晓清	戴晓清
专业负责人	李 亮	李亮
校 对	代建迪	代建迪
设 计	陶 鑫	陶鑫

建设单位 禄劝县职业高级中学

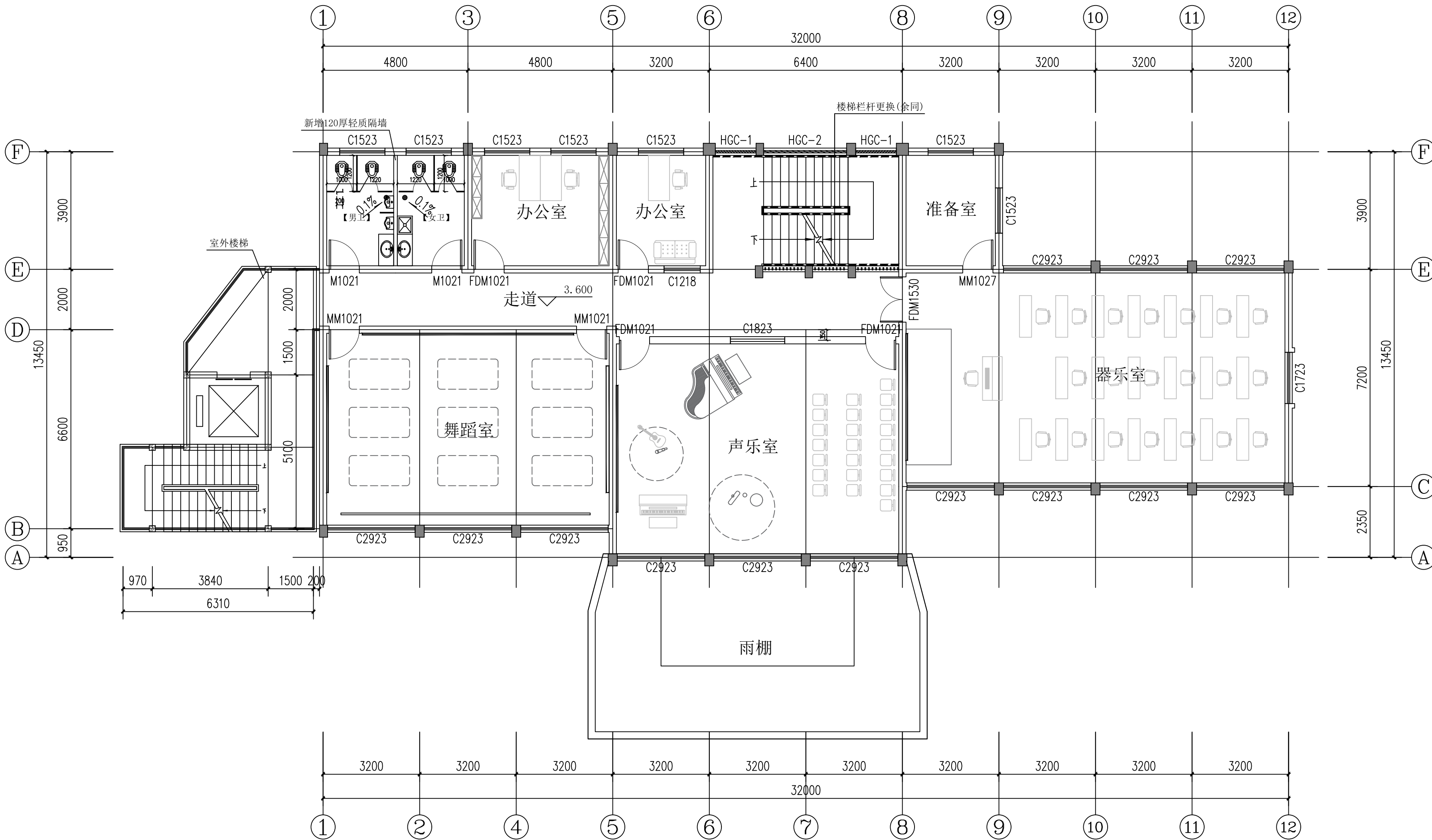
项目名称 社会公共服务实训基地建设项目

图 名 二层平面布置图

设计号 FST26-LQX01 图 别 建 施

图 号 07 日 期 2026. 04

图纸比例 详 图 设计阶段 施工图



二层平面布置图 1:100 本层建筑面积：364.73m<sup>2</sup>(不含新建楼梯)

注明：更换金属栏杆高900MM，做法详西南18J412-P48-5a。

[二层门窗改造明细表]				
类型	设计编号	洞口尺寸(mm)	数量	门/窗类型
门 (樘)	FDM1021	1000X2100	5	甲级防火门
	FDM1530	1500X3000	1	甲级防火门 (带900走门)
	MM1021	1000X2100	1	木门 (带900走门)
	MM1027	1000X2700	1	木门 (带600走门)
	C1218	1200X1750	1	木门 (带600走门)
窗 (樘)	C1523	1500X2300	7	落地窗
	C1723	1700X2300	1	落地窗
	C1823	1800X2300	1	落地窗
	C-1	900X2300	39	落地窗
	C-2	1700X2300	1	落地窗
	HGC-1	1350X2400	2	落地窗
	HGC-2	2750X2300	1	落地窗
	M1021	1000X2100	2	落地窗
				落地窗
				落地窗
注：C-1落地窗采用C2923 (带300走门)；C2923采用75系列落地窗全玻璃 (6玻璃+12玻璃+6玻璃)；落地窗采用落地窗全玻璃 (6玻璃+12玻璃+6玻璃)；落地窗采用落地窗全玻璃 (6玻璃+12玻璃+6玻璃)。				







昆明卓图华构建筑工程

设计有限公司

建筑行业（建筑工程）乙级 证书编号：A253012262

会 签

COUNTERSIGN

主持人 MANAGER		暖通 HVAC	
建筑 ARCH.		电气 ELEC.	
结构 STRUCT.		弱电 COMMUNICATION	
给排水 PLUMBING			

附注  
Notes  
●除特别注明外，所有尺寸都以毫米为单位  
●图中以所注尺寸为准，切勿用尺度量

注册师用章  
Chartered Architect/Engineer

技术专用章  
Technical Management

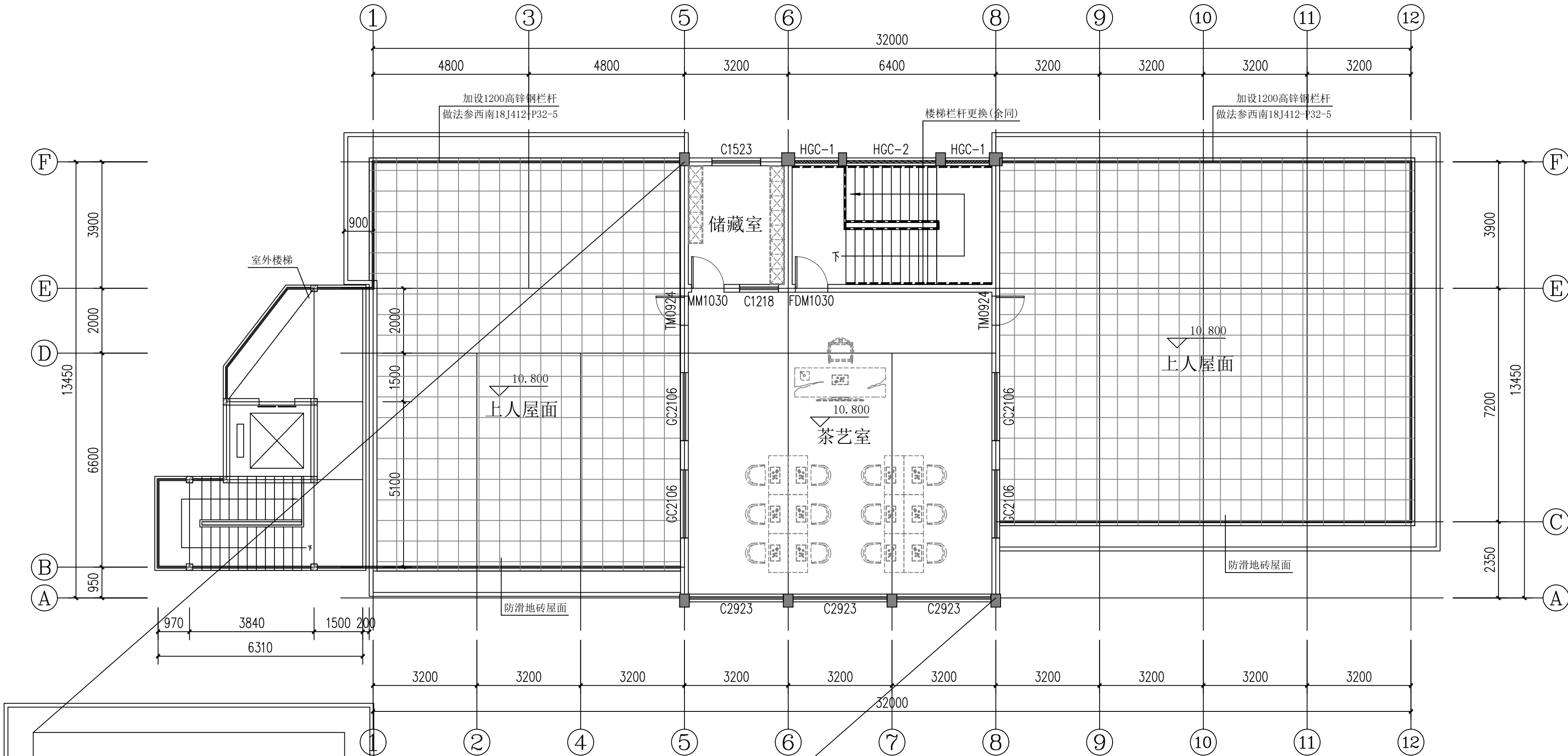
出图专用章  
Issue

审 定	李 亮	李亮
审 核	戴晓清	戴晓清
项目负责人	戴晓清	戴晓清
专业负责人	李 亮	李亮
校 对	代建迪	代建迪
设 计	陶 鑫	陶鑫

建设单位	禄劝县职业高级中学
项目名称	社会公共服务实训基地建设项目

图 名 四层平面布置图

设计号	FST26-LQX01	图 别	建 施
图 号	09	日 期	2026. 04
图纸比例	详 图	设计阶段	施工图



四层平面布置图 1:100

本层建筑面积：134.71m<sup>2</sup>(不含新建楼梯)

注明：更换金属栏杆高900MM，做法详西南18J412-P48-5a。

14.400

不上人屋面

拆除此屋面简易架空隔热层,现状为石棉瓦简易坡屋面架空隔热

屋面改造做法:

上人平屋面(由上到下): 1、10厚防滑地砖,防水砂浆勾缝; 2、20厚聚合物砂浆铺贴; 3、20厚M15 1:2水泥砂浆隔离层; 4、1.5厚聚合物水泥防水涂料(先施工)+1.5厚自粘聚合物改性沥青防水卷材(N无胎)(后施工); 5、20厚DS M15砂浆(1:3水泥砂浆)找平层; 6、37.5厚挤塑聚苯板(B1级防火); 7、1.5厚自粘聚合物改性沥青防水卷材(N无胎); 8、20厚DS M15砂浆(1:3水泥砂浆)找平层; 9、原屋面清理。

不上人平屋面(由上到下): 1、20厚1:3水泥砂浆保护层; 2、20厚M15 1:2水泥砂浆隔离层; 3、1.5厚聚合物水泥防水涂料(先施工)+1.5厚自粘聚合物改性沥青防水卷材(N无胎)(后施工); 4、20厚DS M15砂浆(1:3水泥砂浆)找平层; 5、37.5厚挤塑聚苯板(B1级防火); 6、1.5厚自粘聚合物改性沥青防水卷材(N无胎); 7、20厚DS M15砂浆(1:3水泥砂浆)找平层; 8、原屋面清理。

四层门窗改造明细表

类型	设计编号	洞口尺寸(mm)	数量	门窗类型	玻璃说明
门 (樘)	FDM1030	1000X3000	1	断桥门 (带900毫米)	
	MM1030	1000X3000	1	未 门 (带900毫米)	
	TW0924	900X2400	2	未 门 (带900毫米)	
窗 (樘)	C1218	1200X1750	1	断桥窗	备注: 75系列断桥铝合金窗(6玻璃玻璃+12空气+6玻璃玻璃)
	C1523	1500X2300	1	断桥窗	备注: 75系列断桥铝合金窗(6玻璃玻璃+12空气+6玻璃玻璃)
	C-1	900X2300	9	断桥窗	备注: 75系列断桥铝合金窗(6玻璃玻璃+12空气+6玻璃玻璃)
	GC2106	2100X600	4	断桥窗	备注: 75系列断桥铝合金窗(6玻璃玻璃+12空气+6玻璃玻璃)
	HGC-1	1400X2300	2	玻璃上开窗	备注: 玻璃及玻璃铝合金材料
	HGC-2	2700X2300	1	玻璃上开窗	备注: 玻璃及玻璃铝合金材料

注: C-1 断桥铝合金窗(2923 (63玻璃玻璃))、C2923系列75系列断桥铝合金窗(6玻璃玻璃+12空气+6玻璃玻璃); 断桥门窗玻璃采用中空玻璃; 玻璃门窗玻璃采用中空玻璃。



昆明卓图华构建筑工程  
设计有限公司

建筑行业（建筑工程）乙级 证书编号：A253012262

会 签

COUNTERSIGN

主持人 MANAGER		暖 通 HVAC	
建 筑 ARCH.		电 气 ELEC.	
结 构 STRUCT.		弱 电 COMMUNICATION	
给排水 PLUMBING			

附注  
Notes  
●除特别注明外，所有尺寸都以毫米为单位  
●图中以所注尺寸为准，切勿用尺度量

注册师用章  
Chartered Architect/Engineer

技术专用章  
Technical Management

出图专用章  
Issue

审 定	李 亮	李亮
审 核	戴晓清	戴晓清
项目负责人	戴晓清	戴晓清
专业负责人	李 亮	李亮
校 对	代建迪	代建迪
设 计	陶 鑫	陶鑫

建设单位	禄劝县职业高级中学		
项目名称	社会公共服务实训基地建设项目		
图 名	改造做法选用表 工程构造做法表		
设计号	FST26-LQX01	图 别	建 施
图 号	10	日 期	2026. 04
图纸比例	详 图	设计阶段	施工图

## 改造做法选用表

室内装修改造做法选用表（1F）					
房间名称	地面	踢脚	墙裙	内墙	顶棚
门厅	保留原地面	保留原踢脚	/	内墙—01	顶棚—03
大厅	保留原地面	保留原踢脚	墙裙—01	内墙—01	顶棚—03
健身房	保留原地面	保留原踢脚	墙裙—01	内墙—01	顶棚—03
报告厅	保留原地面	保留原踢脚	墙裙—01	内墙—01	顶棚—03
楼梯间、走 道	保留原地面	保留原踢脚	墙裙—01	内墙—01	顶棚—03
办公室、准备室	保留原地面	保留原踢脚	/	内墙—01	顶棚—03
卫生间	地面—01	/	墙裙—02	/	顶棚—02

室内装修改造做法选用表（4F）					
房间名称	地面	踢脚	墙裙	内墙	顶棚
茶艺室	做法详注明	保留原踢脚	保留原墙裙	内墙—01	顶棚—01
楼梯间、走 道	保留原地面	保留原踢脚	墙裙—01	内墙—01	顶棚—03
储藏室	保留原地面	保留原踢脚	/	内墙—01	顶棚—03
注明：茶艺室拆除现有架空防静电地板（架空高度150），修复架空地板下层现有水磨石楼面。					

## 工程构造做法表

[地面做法表]				
编号	名称	燃烧性能	做法	备注
地面—01	地砖地面 (有防水)	A 级	•10厚防滑地砖面层，DTG砂浆嵌缝	根据房间使用功能， 需要开设沟槽、埋设 管道的房间，饰面层 拆除后，需按设计预 留管道及沟槽。
			•20厚1：2干硬性水泥砂浆结合层，上洒1~2厚干水泥并洒清水适量	
			•1.5厚合成高分子防水卷材防水层（橡胶类），周边沿墙上翻1800mm	
			•最薄处20厚聚合物水泥防水砂浆找平层（防水层、兼找坡层），向地漏找1%坡，随打随抹平；地漏四周及管根部位用DS M15砂浆（1：3水泥砂浆）抹小八字角	
			•界面剂1道（水泥浆水灰比0.4~0.5结合层一道）	
			•拆净面层+粘结层，见混凝土地面	
[楼面做法表]				
编号	名称	燃烧性能	做法	备注
楼面—01	地砖楼面 (有防水)	A 级	•10厚防滑地砖面层，DTG砂浆嵌缝	饰面层拆除后，需按 设计开设管道孔洞。
			•20厚1：2干硬性水泥砂浆结合层，上洒1~2厚干水泥并洒清水适量	
			•1.5厚合成高分子防水卷材防水层（橡胶类），周边沿墙上翻1800mm	
			•最薄处20厚聚合物水泥防水砂浆找平层（防水层、兼找坡层），向地漏找1%坡，随打随抹平；地漏四周及管根部位用DS M15砂浆（1：3水泥砂浆）抹小八字角	
			•界面剂1道（水泥浆水灰比0.4~0.5结合层一道）	
			•拆净面层+粘结层，见混凝土楼板	
编号	名称	燃烧性能	做法	备注
楼面—02	强化复合木地板楼面	B1 级	•12mm厚强化复合木地板(企口上下均匀刷胶)拼接粘铺	
			•3厚高弹泡沫垫层	
			•原水磨石地面清洗、清扫干净、破损区域水泥砂浆找平	

室内装修改造做法选用表（2F）					
房间名称	楼面	踢脚	墙裙	内墙	顶棚
舞蹈室	楼面—02	保留原踢脚	墙裙—01	内墙—01	顶棚—01
声乐室	保留原楼面	保留原踢脚	保留原墙裙	内墙—01	顶棚—01
器乐室	保留原楼面	保留原踢脚	保留原墙裙	内墙—01	顶棚—01
楼梯间、走 道	保留原楼面	保留原踢脚	墙裙—01	内墙—01	顶棚—03
办公室、准备室	保留原楼面	保留原踢脚	/	内墙—01	顶棚—03
卫生间	楼面—01	/	墙裙—02	/	顶棚—02

[墙裙做法表]				
编号	名称	燃烧性能	做法	备注
墙裙—01	耐污哑光乳胶漆墙面	A 级	• 喷(刷)涂料(一底两面)，采用耐污哑光乳胶漆	墙裙净高1350
			• 分遍满刮腻子2-3厚、找平、磨光	
			• 整体轻磨增粘	
			• 原墙面拆净面层乳胶漆、腻子层	
编号	名称	燃烧性能	做法	备注
墙裙—02	瓷砖墙面 (有防水)	A 级	• 5~10厚陶瓷墙砖DTG砂浆勾缝或白水泥嵌缝	高出吊顶100MM(卫生间吊顶高度2900MM)
			• 5厚DTA砂浆或瓷砖胶剂粘结层	
			• 10厚聚合物水泥防水砂浆加入耐碱玻纤网布	
			• 1.5厚合成高分子防水卷材防水层(墙面做1800mm高)	
			• 6厚DP(DCA)M20砂浆(1:2.5水泥砂浆)分层压实抹平	
			• 6厚DP(DCA)M5砂浆(1:1.6水泥石灰膏砂浆)单面或粉刷石膏砂浆打底抹灰	
			• 界面剂1道	
			• 拆净面层+基层，至墙体	

[内墙做法表]				
编号	名称	燃烧性能	做法	备注
内墙—01	白色乳胶漆墙面	A 级	• 喷(刷)涂料(一底两面)	
			• 分遍满刮腻子2-3厚、找平、磨光	
			• 整体轻磨增粘	
			• 原墙面拆净面层乳胶漆、腻子层	

[顶棚做法表]				
编号	名称	燃烧性能	做法	备注
顶棚—01	轻钢龙骨 藻钙板吊顶	A 级	•600MM*600MM藻钙板	吊顶高度2900MM
			•次龙骨(专用)，中距<300~600mm(根据藻钙板规格调整)	
			•φ8mm钢筋吊杆或M8全牙吊杆与结构中的预埋件焊接或后置紧固件连接，双向中距<1200mm；	
			•钢筋混凝土楼板	
			•原有吊顶拆除含安装龙骨（仅有吊顶房间有此工序）	
编号	名称	燃烧性能	做法	备注
顶棚—02	轻钢龙骨 铝扣板吊顶	A 级	•0.8~1.0mm厚铝合金方板（铝合金方板规格600mm*600mm）	吊顶高度2900MM
			•次龙骨(专用)，中距<300~600mm(根据扣板规格调整)	
			•φ8mm钢筋吊杆或M8全牙吊杆与结构中的预埋件焊接或后置紧固件连接，双向中距<1200mm；	
			•钢筋混凝土楼板	
编号	名称	燃烧性能	做法	备注
顶棚—03	白色乳胶漆顶棚	A 级	•喷(刷)涂料(一底两面)	
			•分遍满刮腻子2~3厚、找平、磨光	
			•整体轻磨增粘	
			•原顶棚拆净面层乳胶漆、腻子层	



昆明卓图华构建筑工程

设计有限公司

建筑行业（建筑工程）乙级 证书编号：A233012292

会 签

主持人 MANAGER		暖通 HVAC	
建 筑 ARCHT.		电 气 ELEC.	
结 构 STRUCT.		弱 电 POWER/SCHEMATIC	
给排水 PLUMBING			

附注

Notes

- 除特别注明外，所有尺寸都以毫米为单位
- 图中以所注尺寸为准，切勿用尺度量

注册师用章

Chartered Architect/Engineer

技术专用章

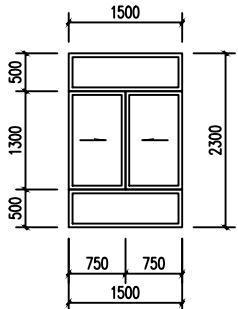
Technical Management

出图专用章

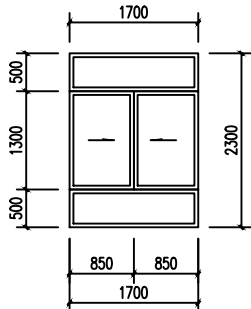
Issue

审 定	李 亮	李亮
审 核	戴晓清	戴晓清
项目负责人	戴晓清	戴晓清
专业负责人	李 亮	李亮
校 对	代建迪	代建迪
设 计	陶 鑫	陶鑫

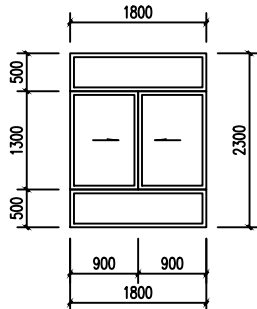
建设单位	禄劝县职业高级中学		
项目名称	社会公共服务实训基地建设项目		
图 名	门窗大样图		
设计号	FST26-LQ001	图 别	建 施
图 号	11	日 期	2026.04
图纸比例	详 图	设计阶段	施工图



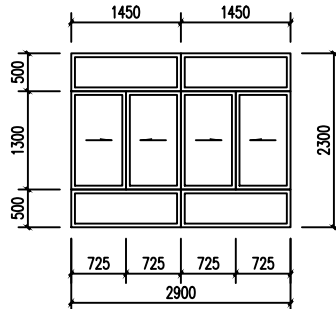
C1523 1:50



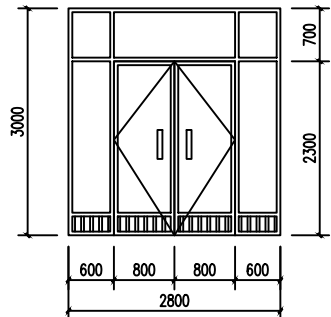
C1723 1:50



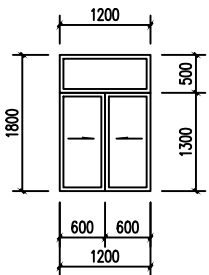
C1823 1:50



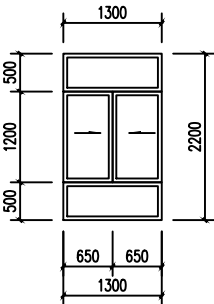
C2923 1:50



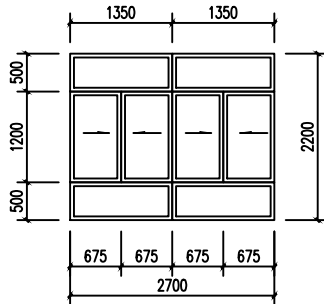
MLC-1 1:50



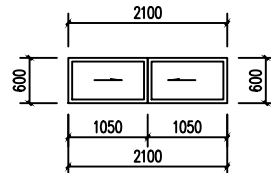
C1218 1:50



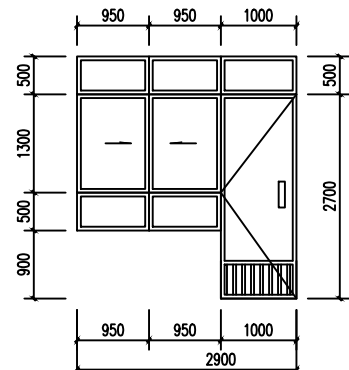
C1322 1:50



C2722 1:50



GC2106 1:50



MLC-2 1:50



设计说明:

1.本工程电梯参照品牌电梯样本图集设计,电梯参数见下表:

名称	额定载重量kg	井道尺寸(mm)	台数	额定速度m/s	坑底深(m)	运行区段	提升高度(m)	顶层高度(mm)	停站数	备注
客梯	1600	2600*2200	1	1.5	1.5	1至4层	10.80	4500	4	

注: 1) 本工程电梯须经建设单位与设计单位确认样品后,方可施工。

2) 本表所列电梯参数仅为设计电梯限定值,具体电梯厂家由建设方自定。

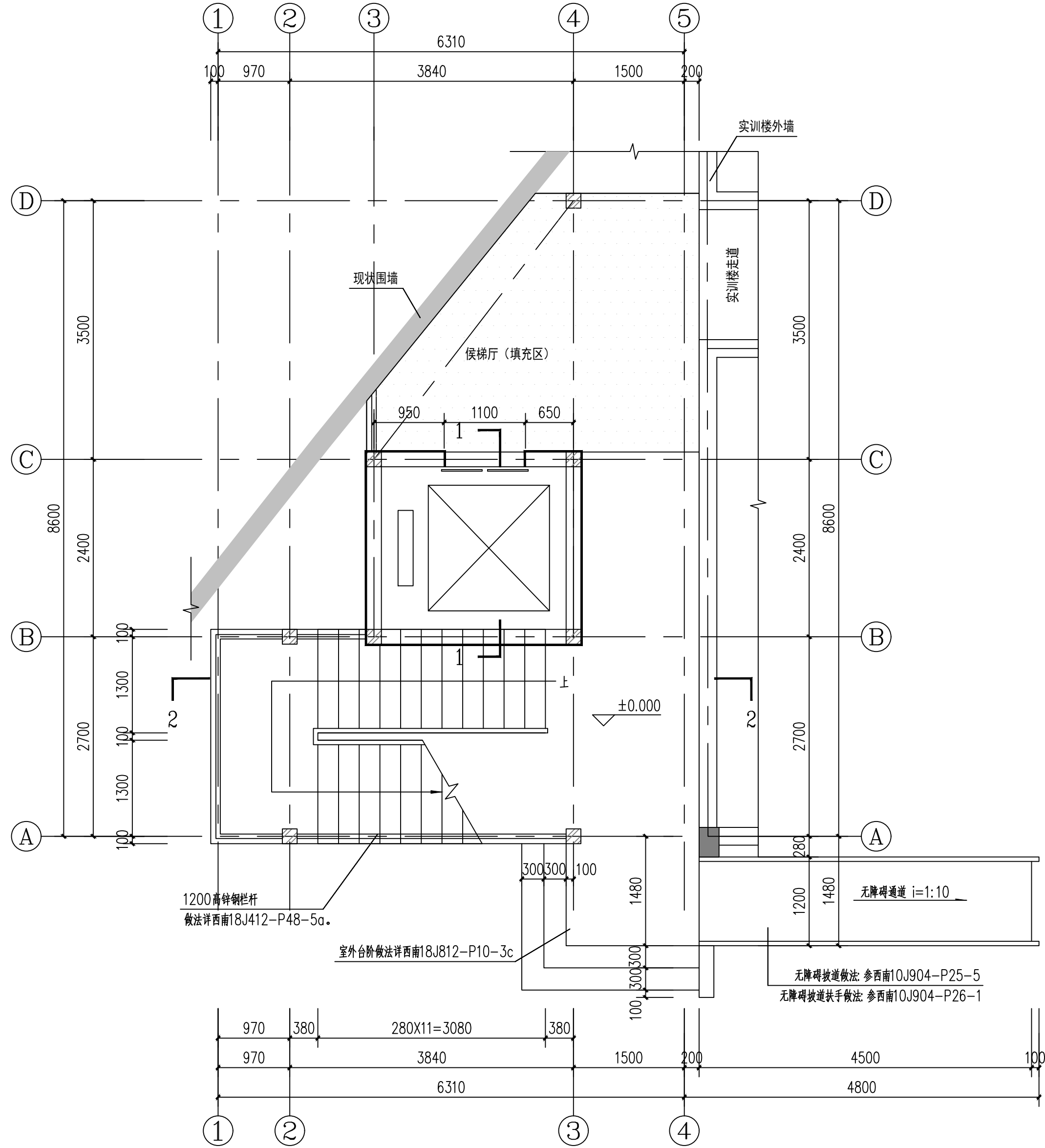
3) 电梯土建资料须经厂家认可,或由厂家提供土建安装资料,并由供货商提供相应技术图纸,以便土建配合。

4) 本工程客梯为无障碍电梯,电梯的配置应按相关规范规定配置及安装。

2.钢结构防火,本工程建筑防火分类及耐火等级为二类二级,耐火极限:框架钢柱

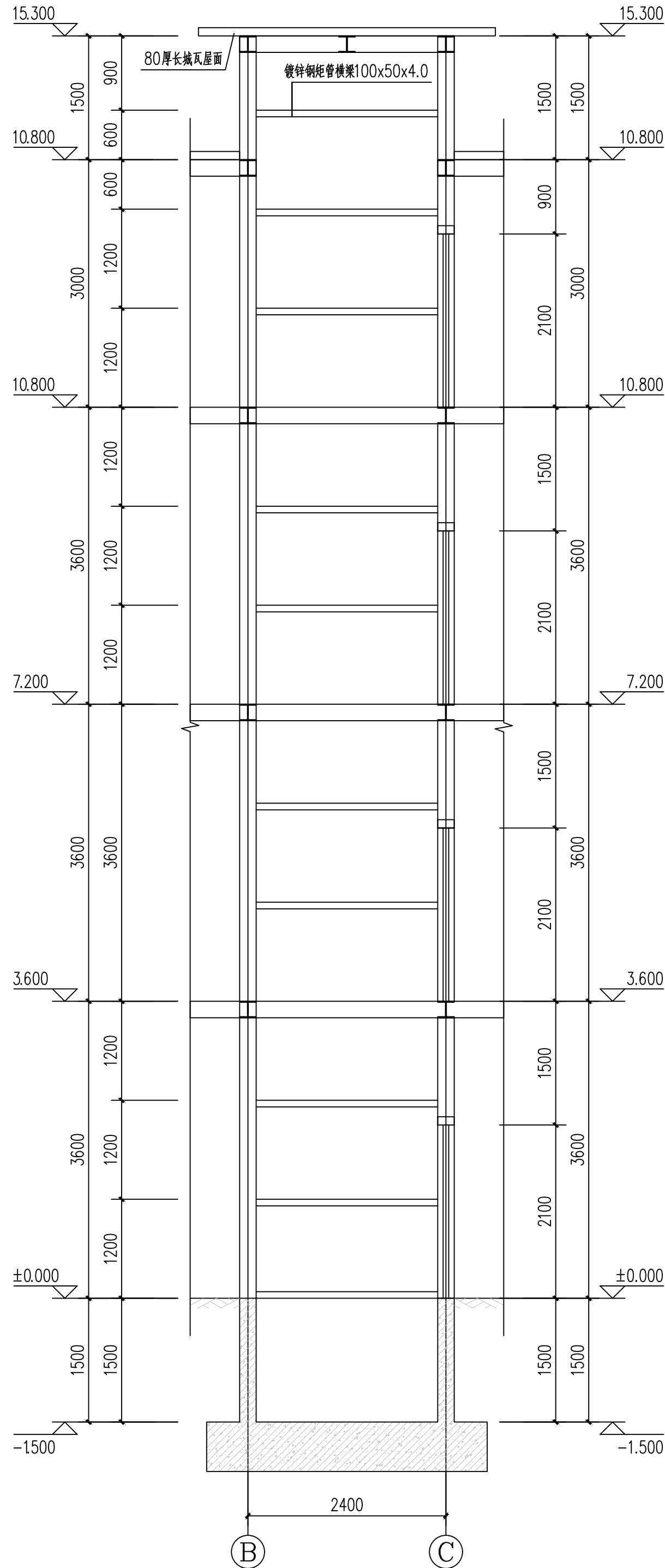
2.0小时;框架钢梁1.5小时。防火保护材料应绝缘性好,具有一定的抗冲击能力,能牢固附在构件上,又不腐蚀钢材,且经消防部门认可的防火涂料或不燃性板材,具体厚度按计算决定。

3.所有钢构件均应按现行规范做防火防锈处理。



室外楼梯一层平面详图 1:50

本层建筑面积: 42.42m<sup>2</sup>  
新建楼梯总面积: 169.68m<sup>2</sup>



1-1剖面图 1:50

ZTHG

昆明卓图华构建筑工程

设计有限公司

建筑行业(建筑工程)乙级 证书编号: A253012262

会 签

COUNTERSIGN

主持人 MANAGER		暖通 HVAC	
建筑 ARCH.		电气 ELEC.	
结构 STRUCT.		弱电 COMMUNICATION	
给排水 PLUMBING			

附注

Notes

- 除特别注明外,所有尺寸都以毫米为单位
- 图中以所注尺寸为准,切勿用尺度量

注册师用章

Chartered Architect/Engineer

技术专用章

Technical Management

出图专用章

Issue

审 定	李 亮	李亮
审 核	戴晓清	戴晓清
项目负责人	戴晓清	戴晓清
专业负责人	李 亮	李亮
校 对	代建迪	代建迪
设 计	陶 鑫	陶鑫

建设单位 禄劝县职业高级中学

项目名称 社会公共服务实训基地建设项目

图 名 室外楼梯平面详图

设计号	FST26-LQX01	图 别	建 施
图 号	12	日 期	2026. 04
图纸比例	详 图	设计阶段	施工图

会 签

COUNTERSIGN

主持人 MANAGER		暖通 HVAC	
建筑 ARCH.		电气 ELEC.	
结构 STRUCT.		弱电 COMMUNICATION	
给排水 PLUMBING			

附注

Notes

- 除特别注明外，所有尺寸都以毫米为单位
- 图中以所注尺寸为准，切勿用尺度量

注册师用章

Chartered Architect/Engineer

技术专用章

Technical Management

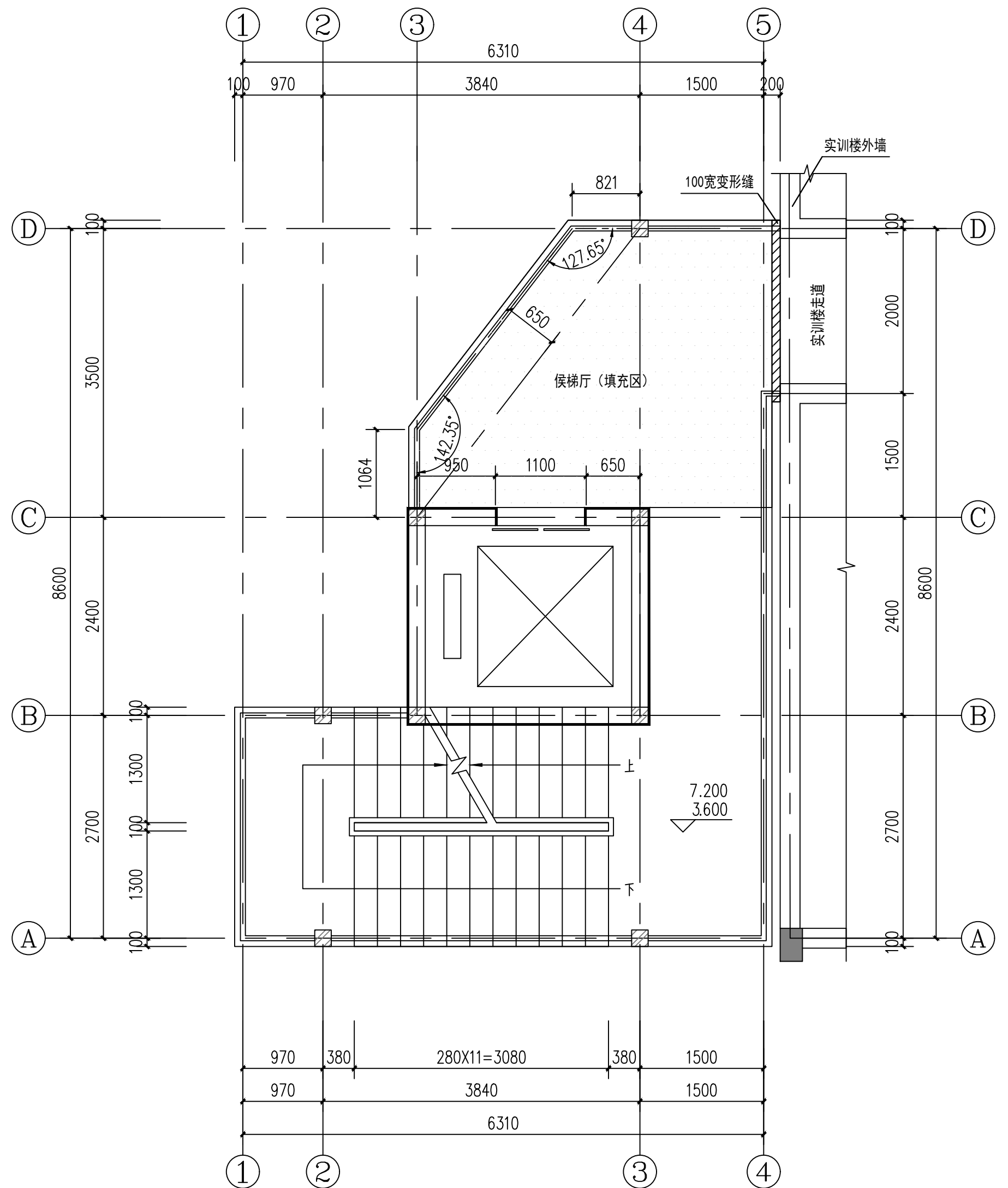
出图专用章

Issue

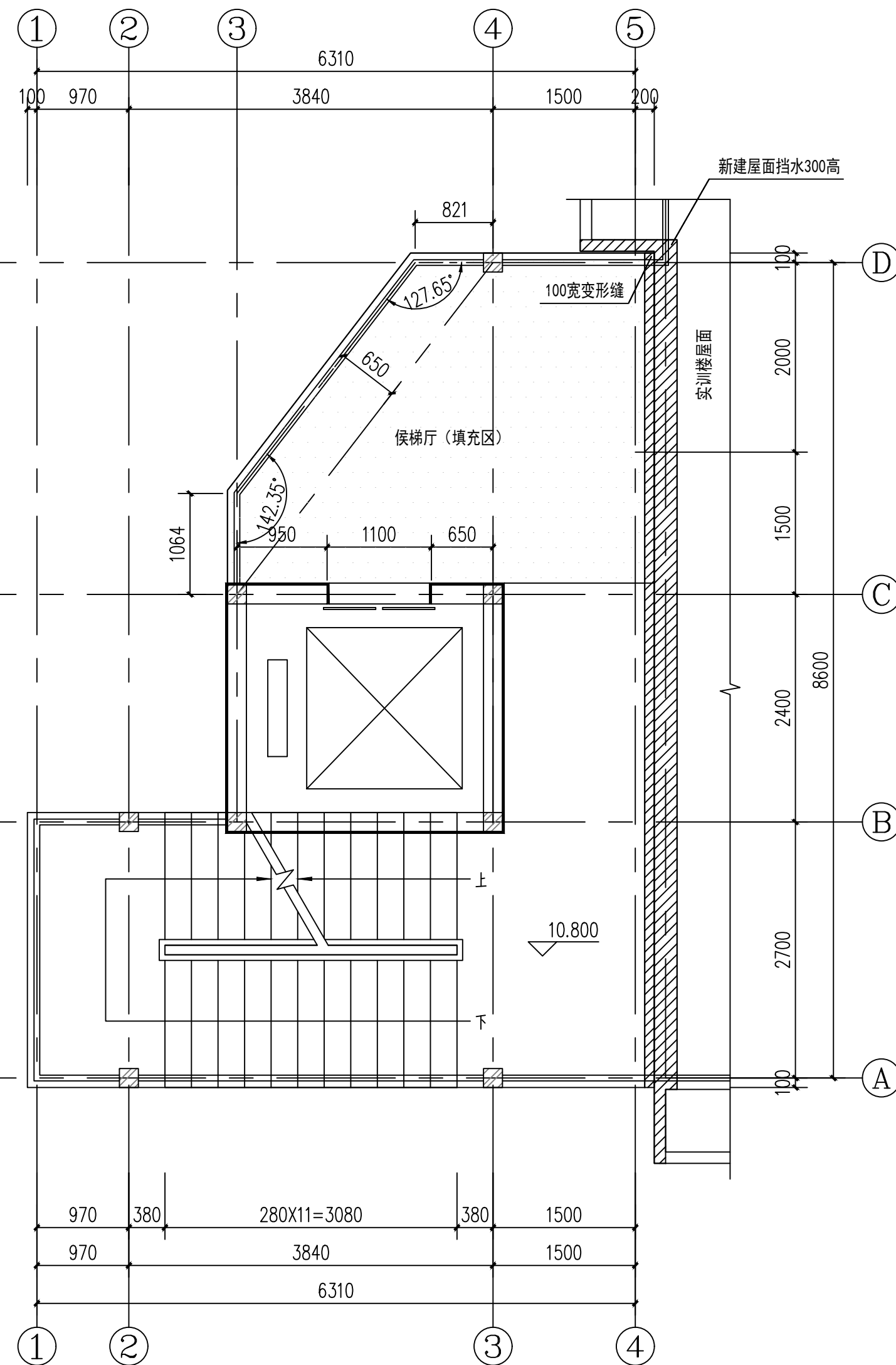
审 定	李 亮	李亮
审 核	戴晓清	戴晓清
项目负责人	戴晓清	戴晓清
专业负责人	李 亮	李亮
校 对	代建迪	代建迪
设 计	陶 鑫	陶鑫

建设单位	禄劝县职业高级中学
项目名称	社会公共服务实训基地建设项目
图 名	室外楼梯平面详图

设计号	FST26-LQX01	图 别	建 施
图 号	13	日 期	2026. 04
图纸比例	详 图	设计阶段	施工图



室外楼梯二、三层平面详图 1:50

每层建筑面积: 42.42m<sup>2</sup>

室外楼梯四层平面详图 1:50

本层建筑面积: 42.42m<sup>2</sup>

编号	名称	燃烧性能	做法	适用部位
地面-01	地砖地面	A级	• 8~10厚防滑地砖面层, DTG砂浆嵌缝 • 5厚DTA砂浆结合层 • 20厚DS M20砂浆(1:2.5水泥砂浆)找平层 • 防潮层 • 界面剂1道(水泥浆水灰比0.4~0.5结合层一道) • 80厚C20混凝土垫层 • 素土夯实压实系数>0.93	新建楼梯首层地面

编号	名称	燃烧性能	做法	适用部位
楼面-01	地砖楼面	A级	• 防滑条: 踏面前缘 50mm 处, 预留 15X5mm 槽, 嵌入不锈钢防滑条, 结构胶固定, 高出砖面 1.5mm • 8~10厚防滑地砖面层(砖缝2mm, 柔性防霉瓷砖填缝剂/美缝剂填实) • C2TES1级强力瓷砖胶薄贴(采用梳齿型刮浆法) • 15厚1:3水泥砂浆找平、表面扫2~3毫米粗纹理 • 金属专用高渗透型界面剂/拉毛剂 • 钢筋网: $\phi 6@100 \times 100$ mm 双向钢筋网, 满焊固定, 焊点防锈处理 • 螺纹钢板面层浮锈、油污彻底清除、光滑面打磨至毛躁	新建楼梯楼梯候梯厅



昆明卓图华构建筑工程  
设计有限公司

建筑行业（建筑工程）乙级 证书编号：A253012262

会 签

COUNTERSIGN

主持人 MANAGER		暖通 HVAC	
建筑 ARCH.		电气 ELEC.	
结 构 STRUCT.		弱电 COMMUNICATION	
给排水 PLUMBING			

附注

Notes

- 除特别注明外，所有尺寸都以毫米为单位
- 图中以所注尺寸为准，切勿用尺度量

注册师用章

Chartered Architect/Engineer

技术专用章

Technical Management

出图专用章

Issue

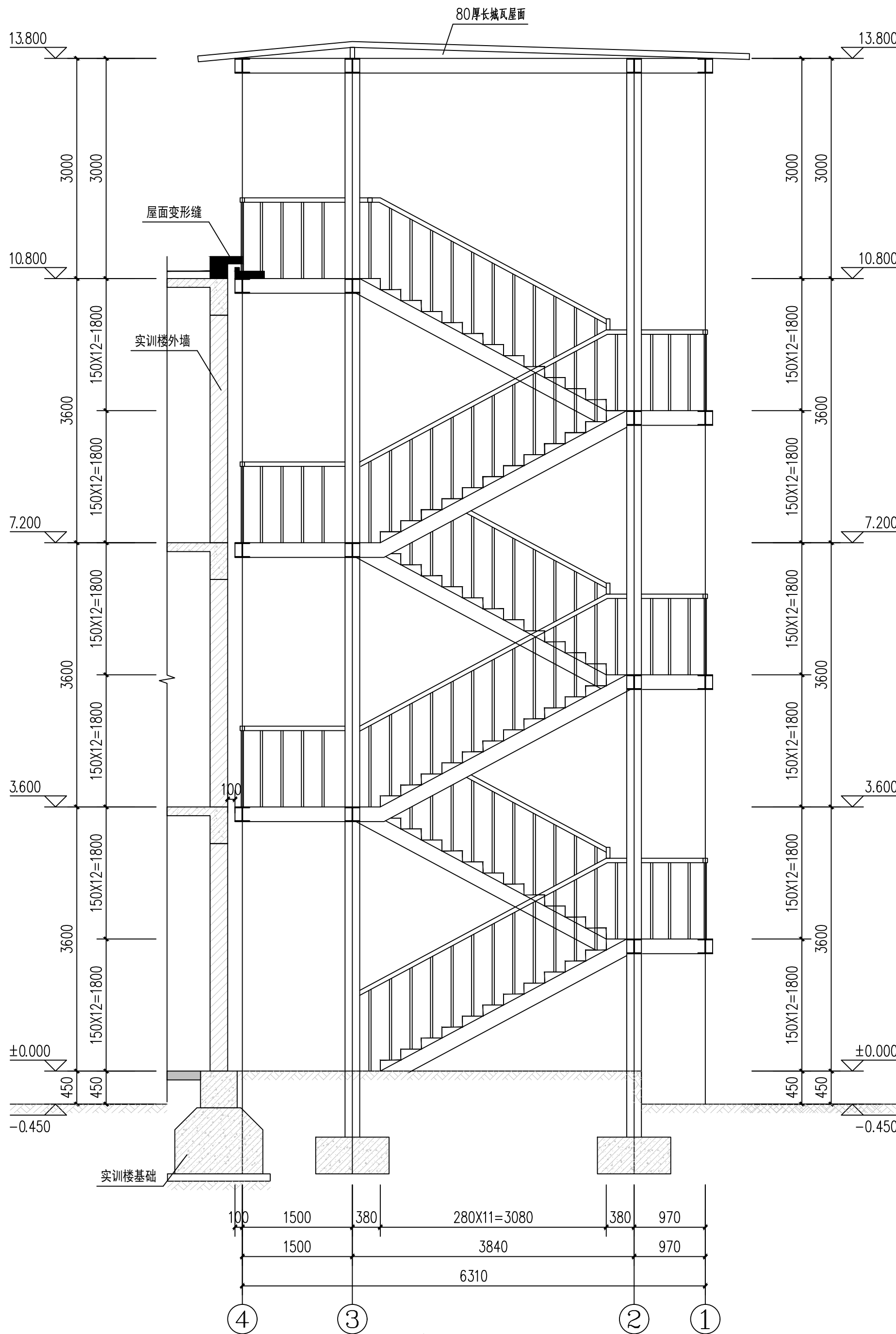
审 定	李 亮	李亮
审 核	戴晓清	戴晓清
项目负责人	戴晓清	戴晓清
专业负责人	李 亮	李亮
校 对	代建迪	代建迪
设 计	陶 鑫	陶鑫

建设单位 禄劝县职业高级中学

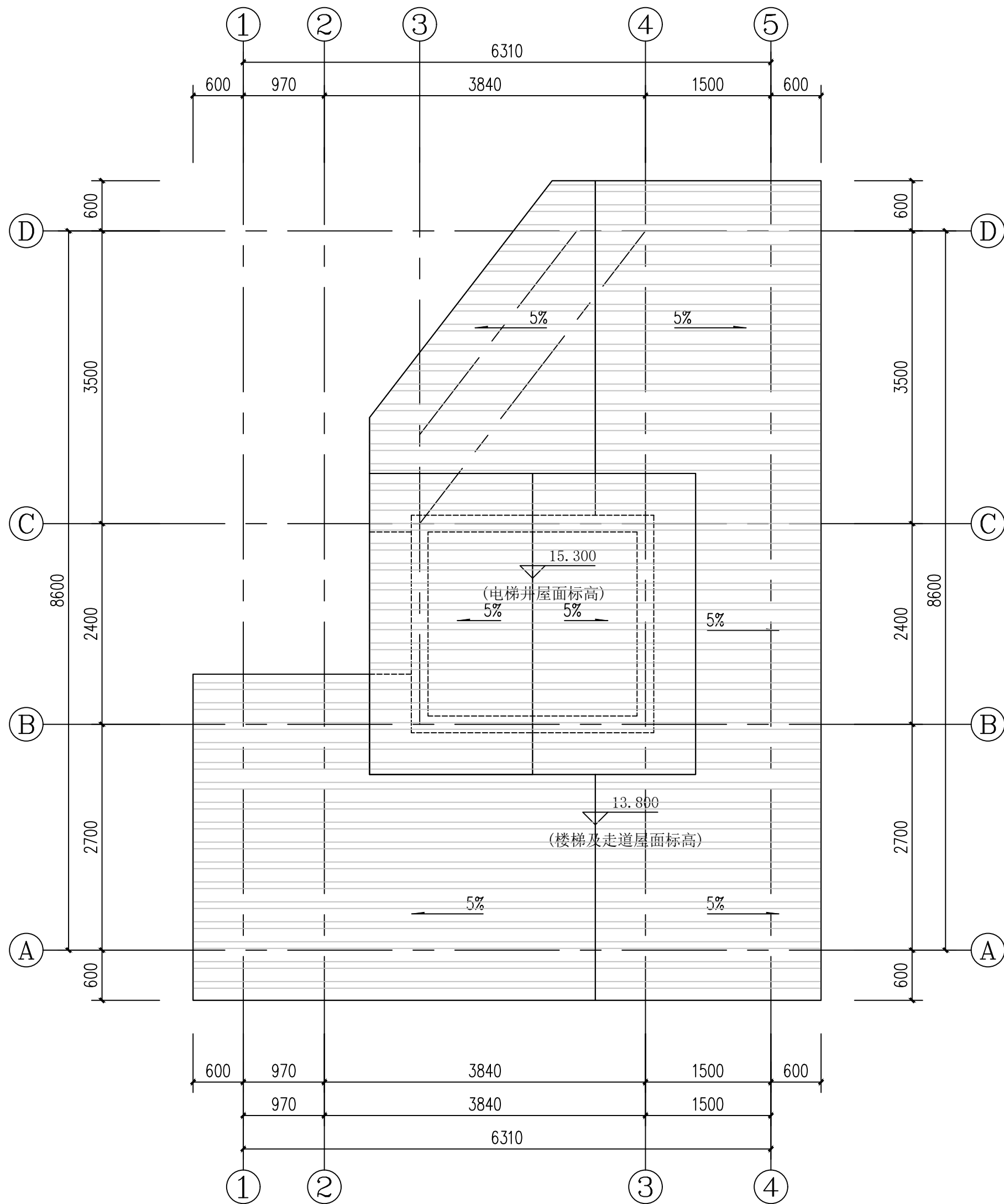
项目名称 社会公共服务实训基地建设项目

图 名 2-2剖面图  
室外楼梯平面详图

设计号	FST26-LQX01	图 别	建 施
图 号	14	日 期	2026. 04
图纸比例	详 图	设计阶段	施工图



1-1剖面图 1:50



室外楼梯四层平面详图 1:50