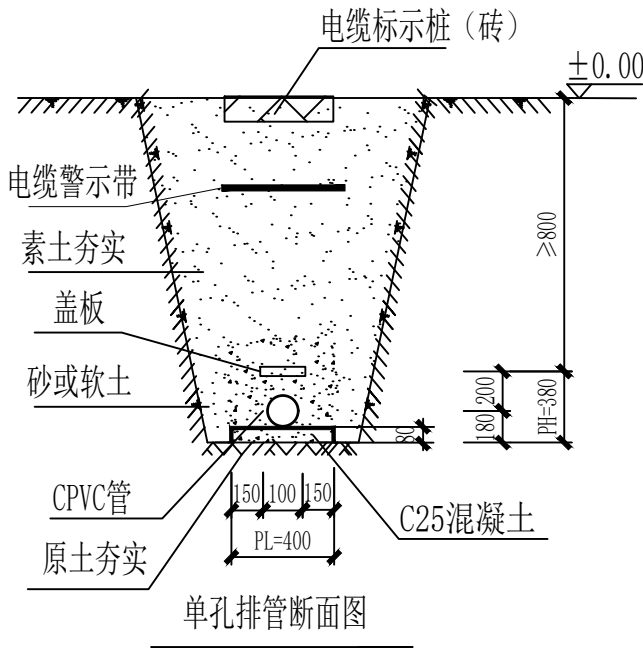
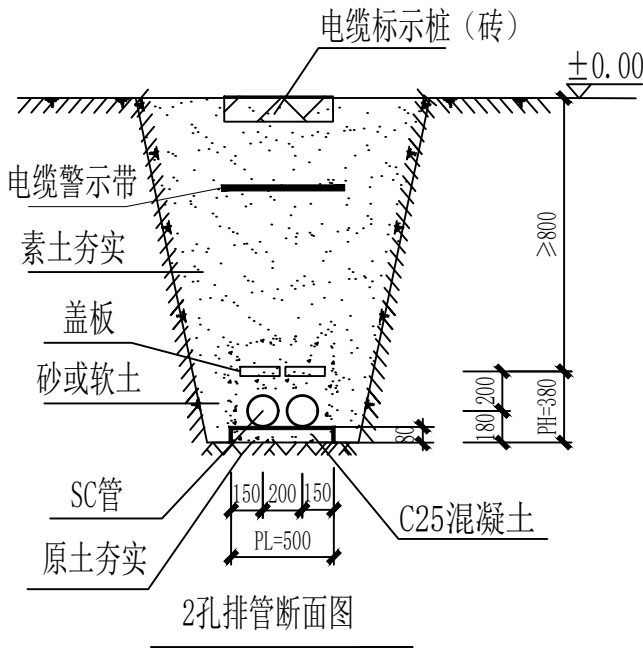
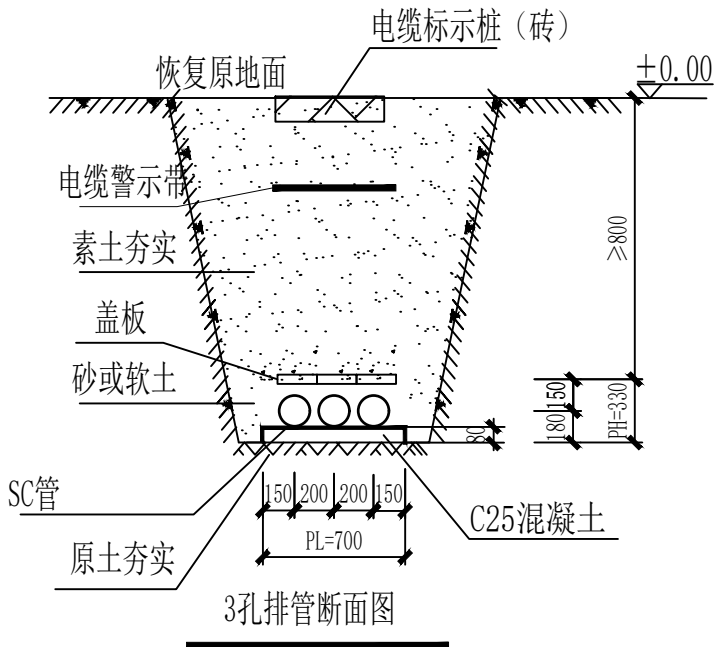
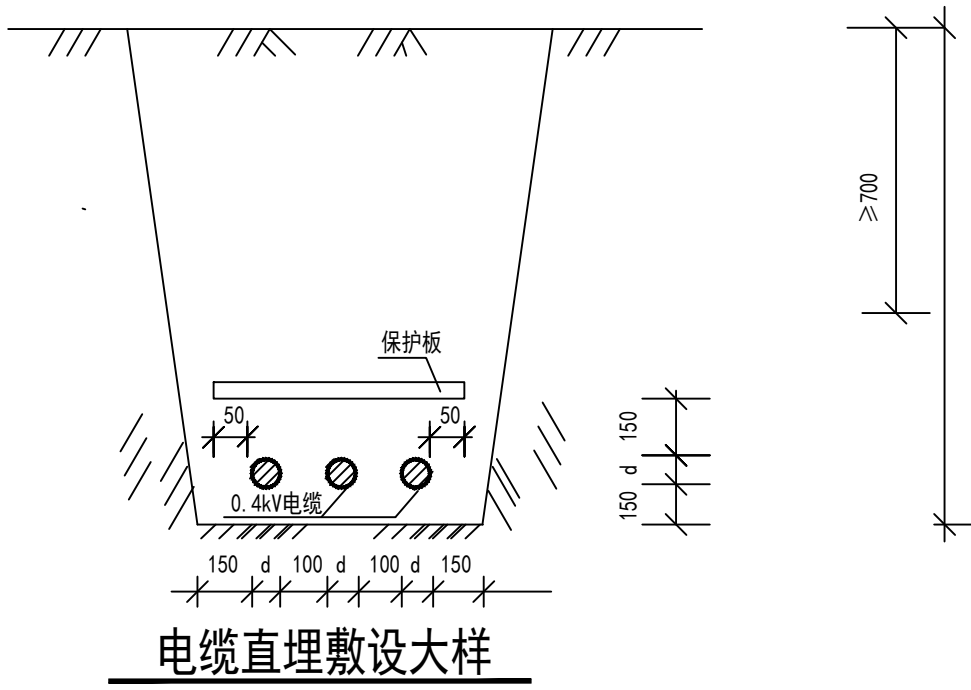





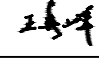
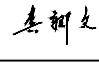

专业	签名	日期	专业	签名	日期
总图		2025.08	给排水		2025.08
建筑		2025.08	暖通		2025.08
结构		2025.08	电气		2025.08



- 注：1、电缆敷设路径起、终点及转弯处，以及直线段每隔20m应设置电缆标示桩；
- 2、沿电缆全长的上、下、侧面应铺以厚度不小于100mm的软土或砂层，
电缆全长应覆盖保护板，宽度不小于电缆两侧各50mm。
- 3、电力电缆如穿越公路或硬化路面，均采用同规格的SC钢管敷设。



根据敷设电缆沟中电缆数量的变化，电缆沟实际尺寸可根据现场情况进行调整。
d表示电缆外径。
电缆保护板加工做法详见《新22D3》A21页。

新疆兵团勘测设计院集团 股份有限公司 XPCC Surveying & Designing Institute Group Co., Ltd.		
		
证书编号 CERTIFICATE NO. A165000186 证书级别 甲级 CERTIFICATED GRADE A		
地 址 ADDRESS	乌鲁木齐市建设路36号 No.36 Jianshe Street Urumqi	
邮政编码 POST CODE	830002	
电子邮箱 E-mail	BTKS2025@163.com	
电 话 TEL	0991-2358858	
<div>本 图 说 明</div> <div>NOTES ON DRAWING</div> <div>1: 图纸属设计版权，未经许可严禁翻印。</div> <div>2: 图中尺寸以标注为准，严禁度量。</div> <div>3: 凡签字区实名和签名同在时方为有效。</div>		
<div>注册师章</div> <div>RE. ENGINEER SEAL</div>		
<div>设计资质章</div> <div>DESIGN QUALIFICATION SEAL</div>		
建设单位 CLIENT	第十四师 水利工程管理服务中心	
项目名称 PROJECT	47团抗旱应急水源工程 管理房新建项目	
子项名称 SUBITEM	总图	
工程编号 PROJECT NO.	JZ25050090104	
设计阶段 DESIGN PHASE	施工图	
制 图 DRAWN BY	王新峰	
设 计 DESIGNED BY	王新峰	
专业负责 CHIEF	王新峰	
校 核 CHECKED BY	龚卿文	
审 核 VERIFIED BY		
审 定 APPROVED BY	李景庆	
图纸名称 DRAWING TITLE	电缆埋设做法图	
图纸编号 DRAWING NO.	电总施-03	
版 本	第一版	
出版日期 DATE	2026. 03	