

古县职业中学现代职业教育质量提升餐厅改造、园林实训基地项目

施工图

2026年02月

施工说明

说明：

- 1、原有屋面全部拆除，拆除后新建屋顶
- 2、原有矿棉板吊顶拆除新做
- 3、原有墙面腻子铲除新做乳胶漆墙面
- 4、水槽11.8m 长0.7m 宽0.8m高 砖墙砌筑拆除
- 5、Ⓑ-Ⓒ轴餐厅原阳光棚屋顶拆除新做屋顶
- 6、Ⓑ-Ⓒ轴餐厅原PVC板吊顶拆除
- 7、原Ⓐ-Ⓑ轴餐厅、Ⓑ-Ⓒ轴餐厅照明全部拆除新建
- 7、原Ⓐ-Ⓑ轴餐厅吊顶净高为4.6m；Ⓑ-Ⓒ轴餐厅吊顶净高2.85m

原始工程做法：

Ⓐ-Ⓑ餐厅原屋面做法：

- 1、铺屋面瓦
- 2、泥浆抹面
- 3、200mm宽*13mm厚屋面满铺
- 4、直径160mm木梁置于GL1角钢上
- 5、布设GL1

Ⓐ-Ⓑ餐厅原吊顶做法：

- 1、矿棉板
- 2、单层双向龙骨
- 3、10号镀锌铁丝拉至钢梁
- 4、GL1

Ⓐ-Ⓑ餐厅原吊顶做法：

- 1、PVC板面层
- 2、单层双向木龙骨
- 3、阳光棚钢架

新建餐厅做法

夹心岩棉板保温屋面：

- 1、3mm厚加厚耐用性树脂瓦屋面
- 2、1.5厚聚氯乙烯(PVC防水卷材L型(背衬型)
- 3、50厚成品金属夹心复合板(外板0.6内板0.5)
- 4、屋面檩条

水泥砂浆墙面（砖墙）

- 1、清理涂料层
- 5、满刮腻子二遍、分遍磨平、复补腻子、磨平
- 6、涂饰底层涂料
- 7、涂饰面层涂料二遍

矿棉板吊顶

- 1、9厚板材面层，规格592x592
- 2、T型轻钢次龙骨TB24x28，问距600，与主龙骨插接
- 3、T型轻钢主龙骨TB24x38(或TB24x28),间距600，用挂件与承载龙骨固定
- 4、U型轻钢承载龙骨CB38x12,间距≤1200，用吊件与吊杆联结后找平
- 5、Φ6镀锌吊杆,双向中距≤1200，吊杆上部与GJL1固定

水池做法

- 1、拆除水槽修补地砖11.8m*0.7m，墙面修补墙砖11.8m*0.8m
- 2、增设7000*800*500成品不锈钢洗碗池1组，成品拖布池3长1组，管道接入就近污水池

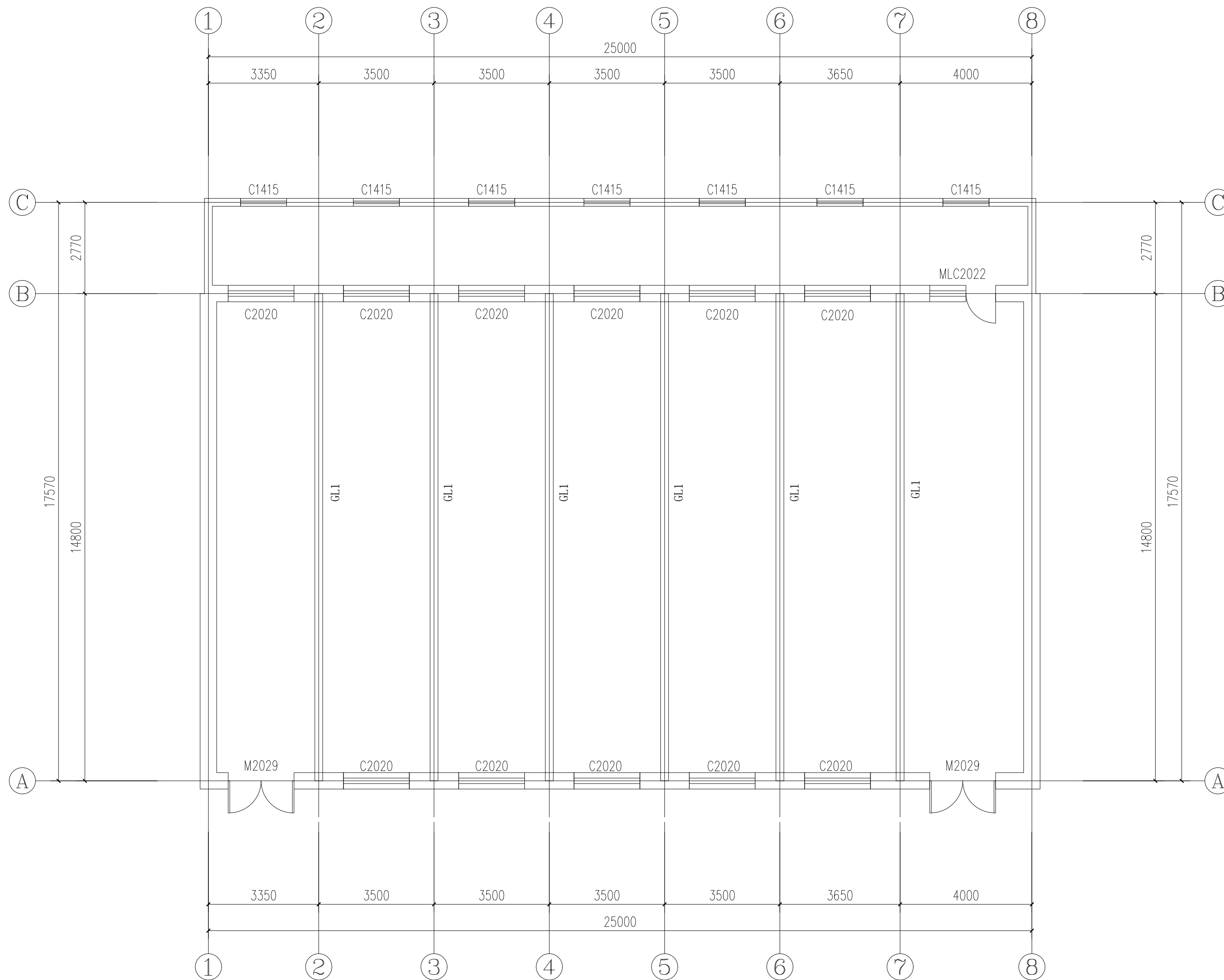
防盗门更换

- 1、更换M2029防火门2个

库房屋顶做法：（28m*2.8m）

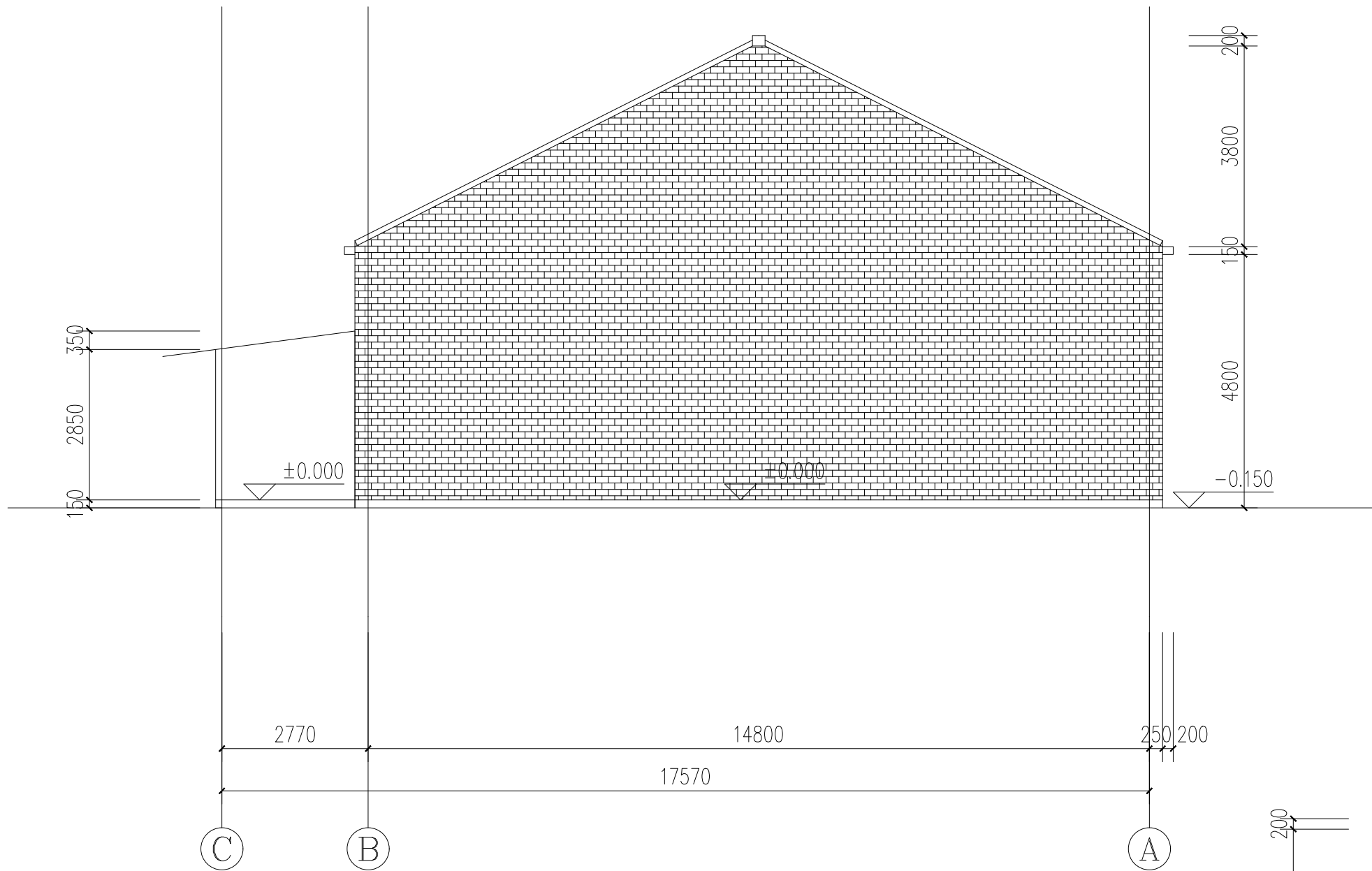
- 1、拆除原有屋顶水泥瓦、彩钢挤塑板
- 2、新建50厚成品金属夹心复合板(外板0.6内板0.5)
- 3、水泥瓦面安装

会签栏 Countersigned	
建 筑 Architecture	
结 构 Structure	
给排水 Water	
暖 通 HVAC	
电 气 Electrical	
弱 电 Communication	
工程名称 Engineering	
子项名称 Sub-engineering	
图 名 Drawing Name	施工说明
设 计 Designer	
校 对 Chkd	
专业负责人 Chief	
项目经理 PM	
审 核 Appr	
审 定 F. Appr	
共 张 Pages	第 1 张 Page of
版 次 Rev. No.	
日 期 Date	
设计阶段 Design Phase	
比 例 Scale	
专 业 Profession	
档案号 Doc. No.	
图 号 Drawing No.	JS-01

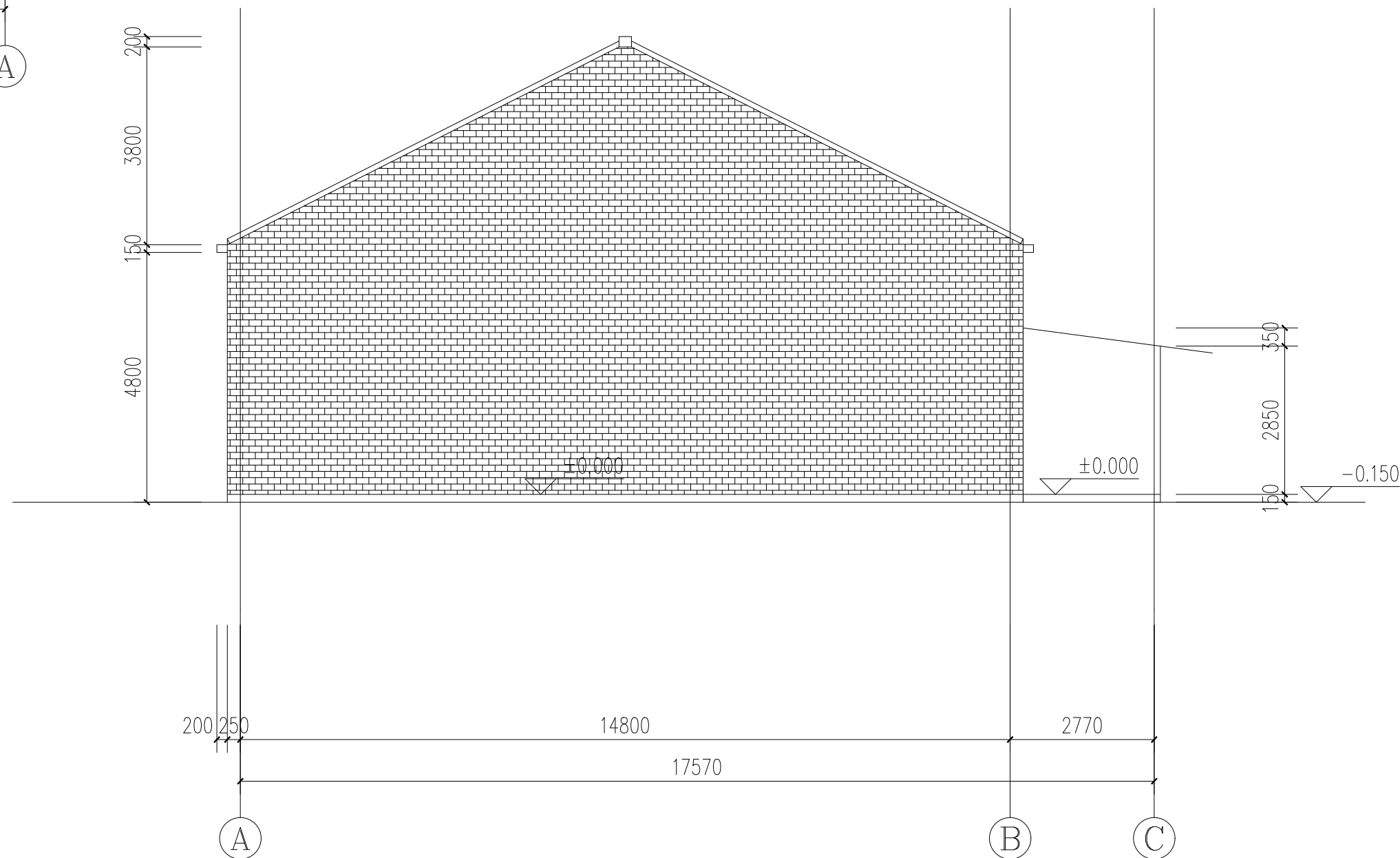


餐厅原始平面布置图

会签栏 Countersigned
建 筑 Architecture
结 构 Structure
给排水 Water
暖 通 HVAC
电 气 Electrical
弱 电 Communication
工程名称 Engineering
子项名称 Sub-engineering
图 名 Drawing Name 餐厅原始平面布置图
设 计 Designer
校 对 Chkd
专业负责人 Chief
项目经理 PM
审 核 Appr
审 定 F. Appr
共 张 第 2 张 Pages Page of
版 次 Rev No.
日 期 Date
设计阶段 Design Phase
比 例 Scale
专 业 Profession
档案号 Doc No.
图 号 JS-02 Drawing No.



餐厅C-A原始立面布置图



餐厅A-C原始立面布置图

会签栏
Countersigned

建 筑
Architecture

结 构
Structure

给排水
Water

暖 通
HVAC

电 气
Electrical

弱 电
Communication

工程名称
Engineering

子项名称
Sub-engineering

图 名
Drawing Name

餐厅原始立面布置图1

设 计
Designer

校 对
Chkd

专业负责人
Chief

项目经理
PM

审 核
Appr

审 定
F. Appr

共 张
Pages

第 3 张
Page of

版 次
Rev No.

日 期
Date

设计阶段
Design Phase

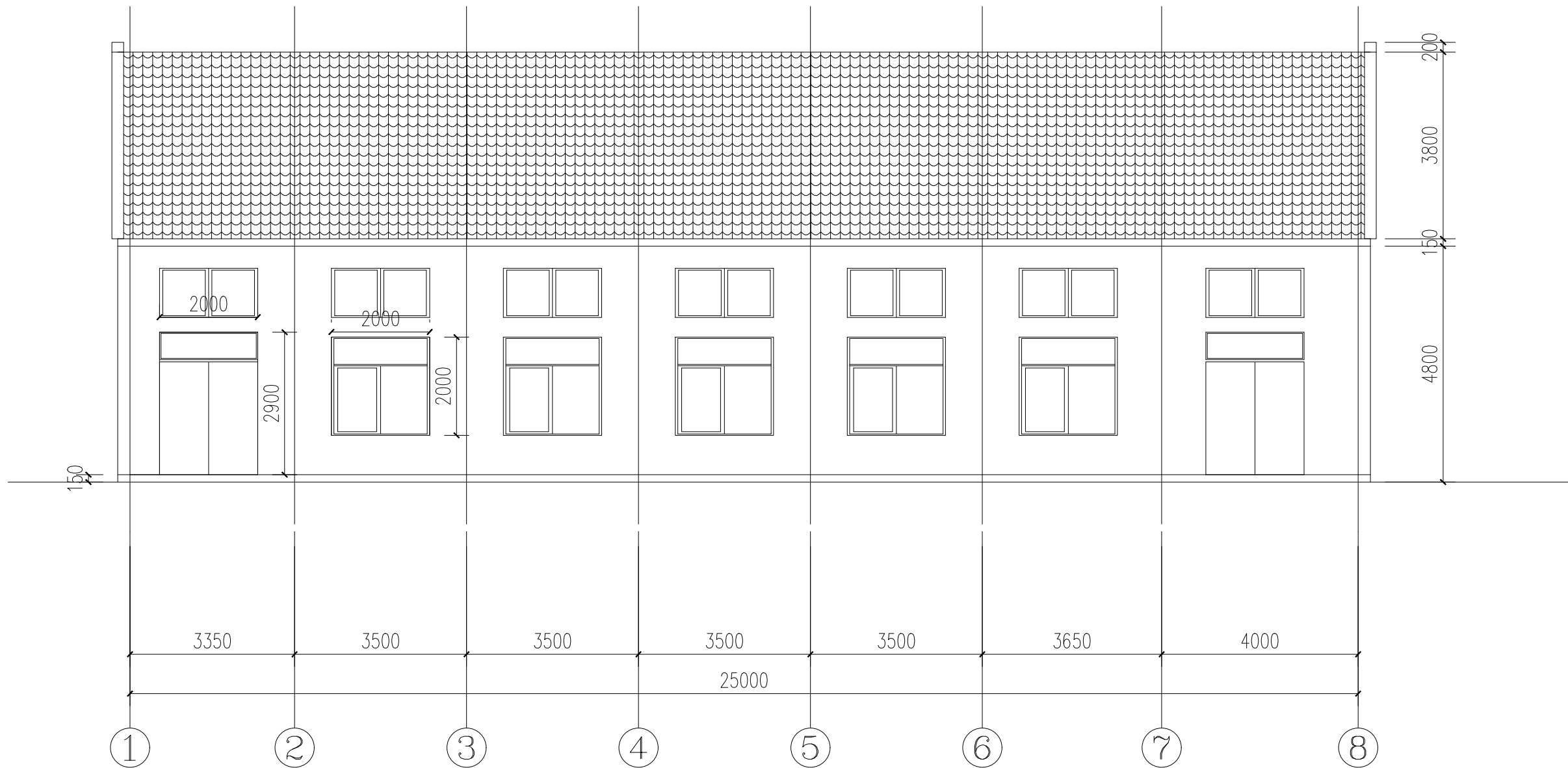
比 例
Scale

专 业
Profession

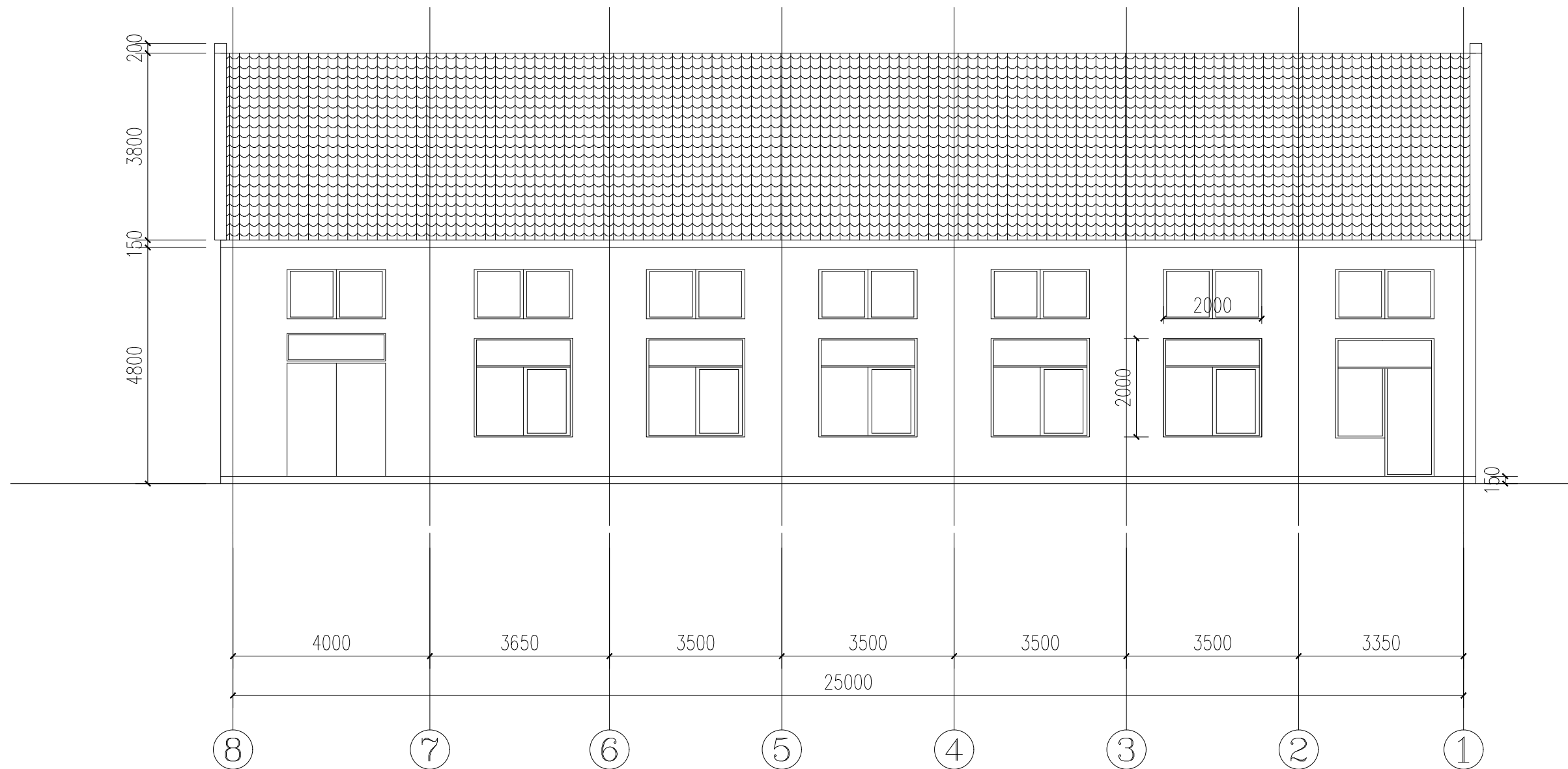
档案号
Doc No.

图 号
Drawing No.

JS-03



A轴餐厅1-8原始立面布置图



B轴餐厅8-1原始立面布置图

会签栏
Countersigned

建 筑
Architecture

结 构
Structure

给排水
Water

暖 通
HVAC

电 气
Electrical

弱 电
Communication

工程名称
Engineering

子项名称
Sub-engineering

图 名
Drawing Name

餐厅原始立面布置图2

设 计
Designer

校 对
Chkd

专业负责人
Chief

项目经理
PM

审 核
Appr

审 定
F. Appr

共 张
Pages

第 4 张
Page of

版 次
Rev No.

日 期
Date

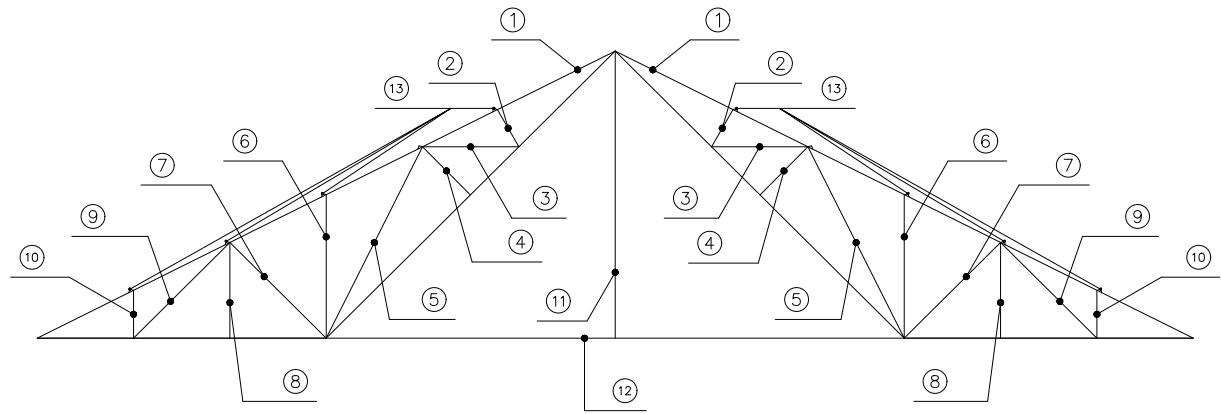
设计阶段
Design Phase

比 例
Scale

专 业
Profession

档案号
Doc No.

图 号
Drawing No. JS-04



GL1

序号	长度（mm）	备注
1	8541.8	方管
2	568.3	方管
3	1275	方管
4	898.6	方管
5	2836.1	方管
6	1900	方管
7	1797.2	方管
8	1266.7	方管
9	1797.2	方管
10	633.3	方管
11	3800	32mm钢筋
12	15300	60*3.0钢管
13	200	50*50角钢

注： 方管均为60*40*3.0， 2根拼接为120*40*3.0方管

会签栏
Countersigned

建 筑
Architecture

结 构
Structure

给排水
Water

暖 通
HVAC

电 气
Electrical

弱 电
Communication

工程名称
Engineering

子项名称
Sub-engineering

图 名
Drawing Name

餐厅原始GL1布置图

设 计
Designer

校 对
Chkd

专业负责人
Chief

项目经理
PM

审 核
Appr

审 定
F. Appr

共 张 第 5 张
Pages Page of

版 次
Rev No.

日 期
Date

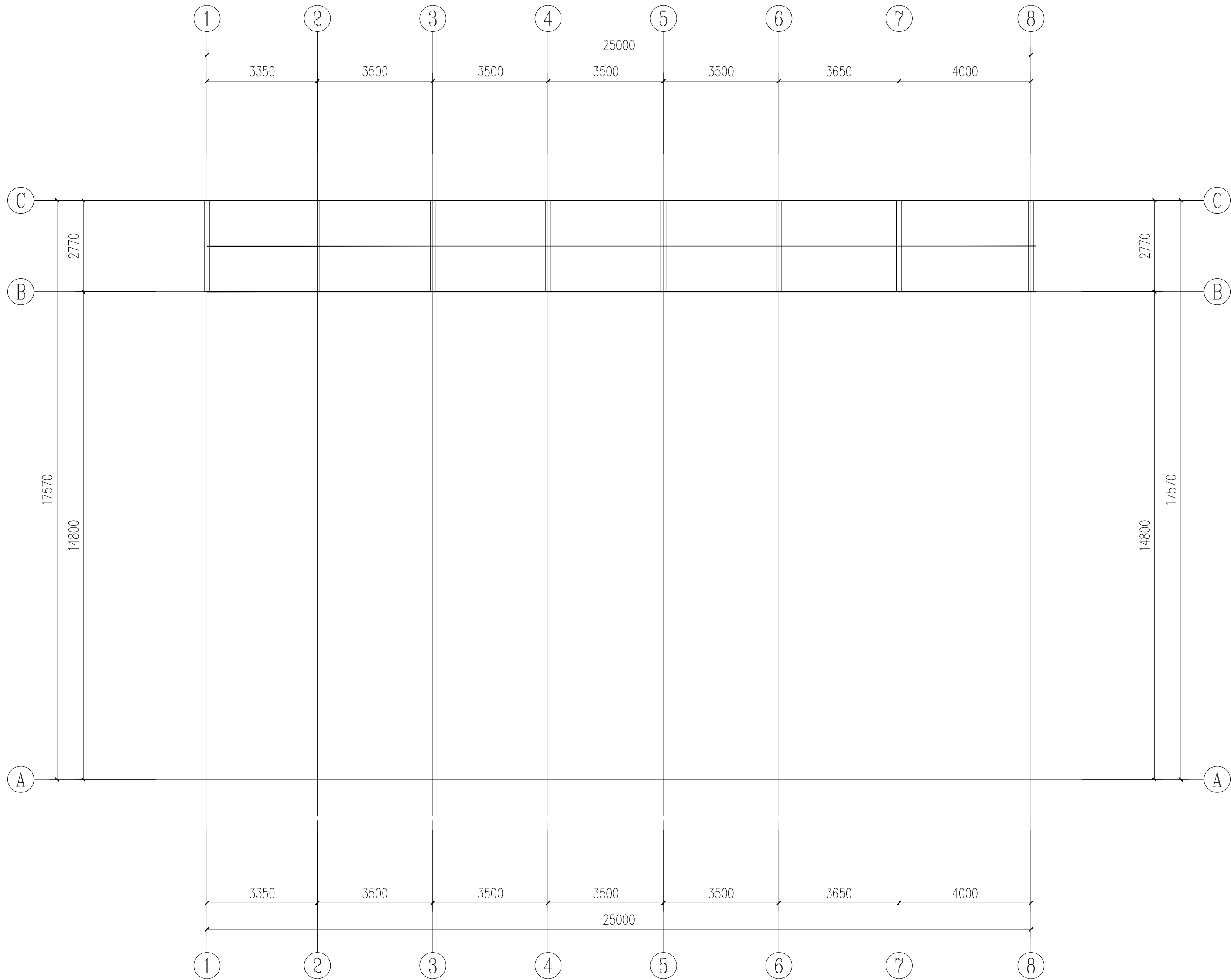
设计阶段
Design Phase

比 例
Scale

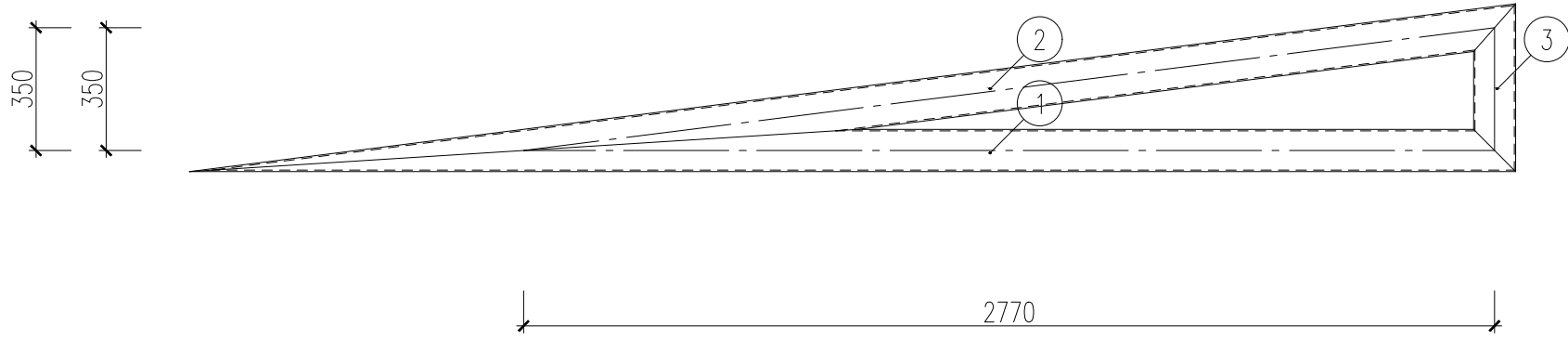
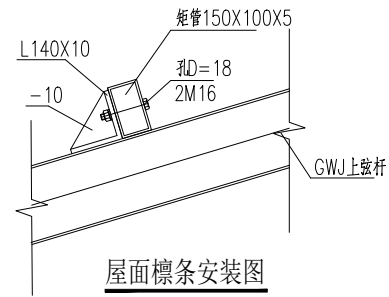
专 业
Profession

档案号
Doc No.

图 号 JS-05
Drawing No.



屋面结构及檩条平面布置图 1:100
屋面檩条: 矩管150X100X5



材 料 表										
构件 编号	零件 编号	规 格	钢 号	下料长度 (mm)	数 量		重 量(kg)			备注
					正	反	单重	共重	总重	
餐 厅 工 程	1	矩管B 120X60X4.00	Q235B	3783	1		40.868	40.868	87.225	
	2	矩管B 120X60X4.00	Q235B	3814	1		41.193	41.193		
	3	矩管B 120X60X4.00	Q235B	478	1		5.164	5.164		
图										

会签栏
Countersigned

建 筑
Architecture

结 构
Structure

给排水
Water

暖 通
HVC

电 气
Electrical

弱 电
Communication

工程名称
Engineering

子项名称
Sub-engineering

图 名
Drawing Name

餐厅新建GJ1布置图2

设 计
Designer

校 对
Chkd

专业负责人
Chief

项目经理
PM

审 核
Appr

审 定
F. Appr

共 张 第 7 张

版 次
Rev No.

日 期
Date

设计阶段
Design Phase

比 例
Scale

专 业
Profession

档案号
Doc No.

图 号 JS-07