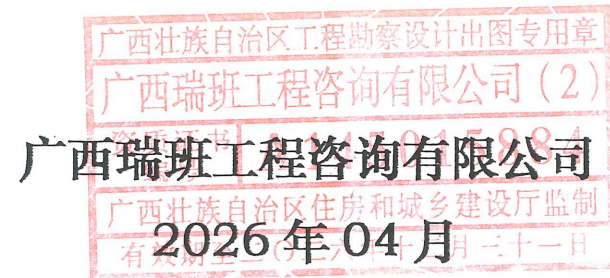


横州市六景镇张村村委农村人饮工程

# 技施设计图纸



广西瑞班工程咨询有限公司

|                  |                  |          |         |  |
|------------------|------------------|----------|---------|--|
| 横州市六景镇张村村委农村人饮工程 |                  | 图纸目录     | 编制：芦灿华  |  |
| 水工 部份            |                  |          | 校核：黄一波  |  |
| 技施 阶段            |                  |          | 2026年4月 |  |
| 工程代号：            |                  |          | 第1页 共1页 |  |
| 序号               | 图 名              | 图 号      | 备注      |  |
| 1                | 工程设计总说明          | 张村-人饮-01 |         |  |
| 2                | 工程总体平面布置示意图      | 张村-人饮-02 |         |  |
| 3                | 张村总体平面布置图        | 张村-人饮-03 |         |  |
| 4                | 张村配水管网平面布置示意图    | 张村-人饮-04 |         |  |
| 5                | 张村配水管网平面布置图      | 张村-人饮-05 |         |  |
| 6                | 张村管网砼路面拆除、恢复设计图  | 张村-人饮-06 |         |  |
| 7                | 南黎村总体平面布置示意图     | 张村-人饮-07 |         |  |
| 8                | 南黎村总体平面布置图       | 张村-人饮-08 |         |  |
| 9                | 南黎村管网平面布置图       | 张村-人饮-09 |         |  |
| 10               | 南黎村管网砼路面拆除、恢复设计图 | 张村-人饮-10 |         |  |
| 11               | 管道镇墩及阀井结构图       | 张村-人饮-11 |         |  |

工程设计总说明

一、设计依据

- 《村镇供水工程技术规范》(GB/T43824-2024)  
《室外给水设计标准》(GB50013-2018)  
《室外排水设计规范》(GB50014-2006)  
《给水排水管道工程施工及验收规范》(GB50268-2008)  
《生活饮用水卫生标准》(GB5749-2022)  
《建筑给水排水设计规范》(GB50015-2003)  
《地表水环境质量标准》(GB3838-2002)

二、设计内容

输水管2000m、配水管18020m和表前管33960m。用户水表共1132个,总水表4个。大理石工程标志牌一座,工程制度牌一座。

三、工艺设计

- 1、供水规模:885m³/d。  
2、工艺流程

根据水源的水质特点,结合本工程的建筑规模和业主的管理技术水平,本工程采用工艺流程如下:



3、执行标准

出厂水质必须符合国家颁布的《生活饮用水卫生标准》(GB5749-2006)的规定,原水水质达到《地表水环境质量标准》(GB3838-2002)Ⅲ类标准。

- 4、时变化系数Kh与日变化系数Kd,时变化系数Kh按3.0考虑,日变化系数Kd按1.5考虑。

四、水源

六景水厂DN200主管网已建到村中取水点,通过建设全村管网并接入六景水厂主管网,可以解决村民饮水水源不安全问题,六景水厂设计时已考虑张村的用水量,能满足工程要求。

五、管道材料及接口

根据部位不同,本次项目管材有PE管及PVC管。PE管采用热熔连接,PVC管采用粘连。

六、管道防腐

钢管管件及钢管必须作防腐防渗处理,防腐防渗采用GZ-2新型高分子防腐涂料,内防腐采用二底二油普通防腐作法,外防腐采用五油三布特加强防腐作法。

七、管通试压、冲洗消毒

1、管道试压:管道施工完毕,竣工前必须作水压试验和冲洗消毒,要求如下:管道水压试验,PVC给水管,试压前管内充水72小时,试验压力为1.5倍管道工作压力且不小于0.8MPa;焊接钢管试压前充水48小时,试验压力为管道工作压力+0.5MPa且不小于0.9MPa。试压方法详见《给水排水管道工程施工及验收规范》。

2、冲洗消毒:给水管道水压试验后,竣工验收前应冲洗消毒,首先以流速不小于v=1.0m/s,连续冲洗直至出水浊度色度与入口处冲洗水浊度、色度相同为止,其次再用含量不低于20mg/L氯离子浓度的清洁水浸泡24小时,再次冲洗,直至水质管理部门冲洗水浊度、色度相同为止,取样化验合格为止。

八、施工方在进行管槽开挖前必须先调查清楚地下有无其它管线再进行开挖,以免损坏、挖断其它地下管线,否则,造成的损失由施工方承担。

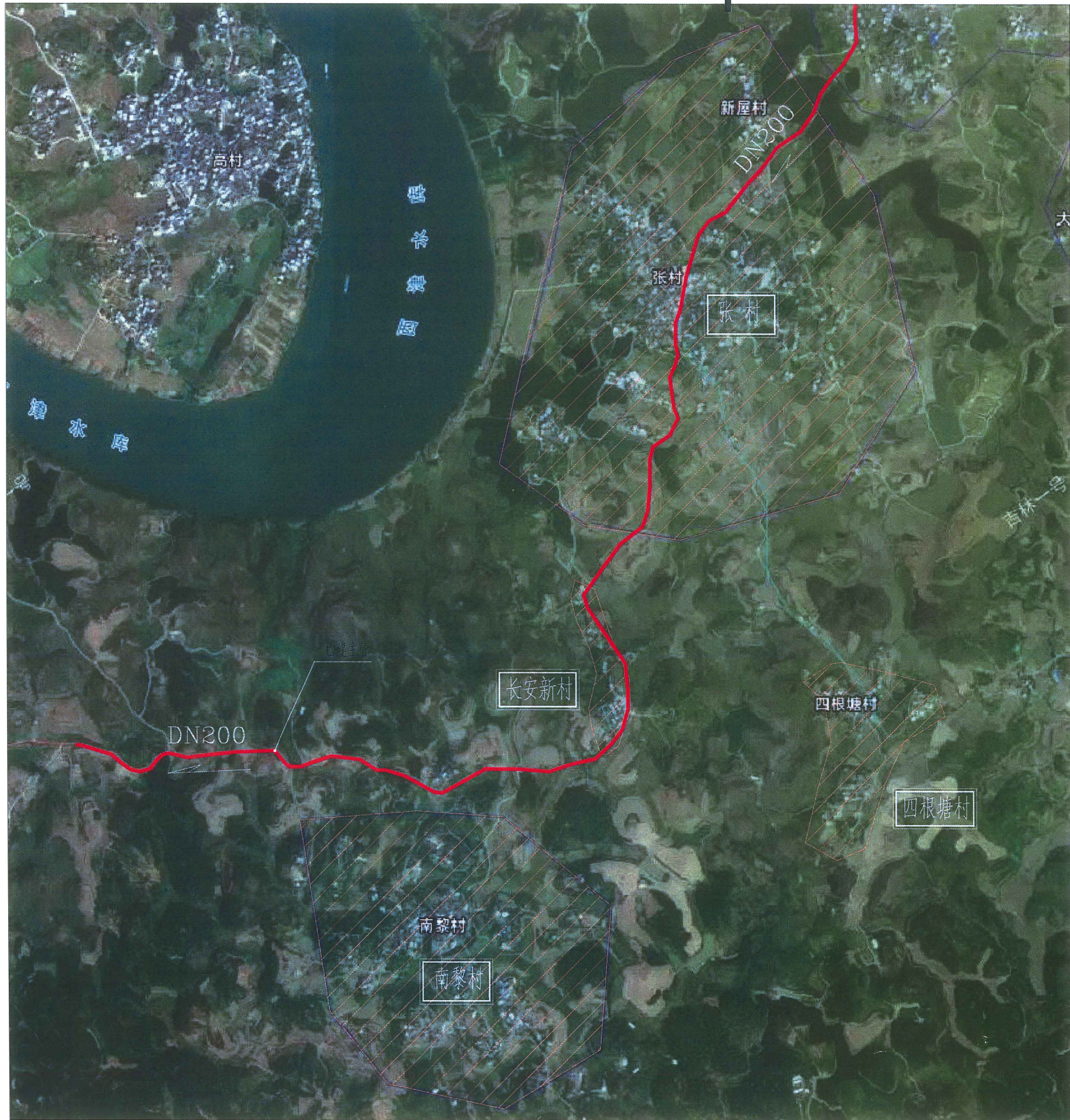
九、本说明未详尽之处,请看各单体说明及各工种说明。并按《室外给水设计标准》、《给水排水管道工程施工及验收规范》执行。

广西瑞班工程咨询有限公司

|      |            |      |   |          |    |
|------|------------|------|---|----------|----|
| 核定   | 杨昌政        | 杨昌政  | 横州市六景镇张村村委                                      | 技施       | 设计 |
| 审查   | 刘柳         | 刘柳   | 农村人饮工程  | 水工       | 部分 |
| 校核   | 黄一波        | 黄一波  | A145015884<br>广西瑞班工程咨询有限公司<br>有效期限:二〇二六年十二月三十一日 |          |    |
| 设计   | 芦灿华        | 芦灿华  |   |          |    |
| 制图   | 芦灿华        | 芦灿华  | 工程设计总说明   |          |    |
| 发证单位 | 建设部        |      | 比例  | 见图       | 日期 |
| 设计证号 | A145015884 |      | 图号  | 张村-人饮-01 |    |
|      |            | 2026 | 年04   | 月        |    |



SIZE: A3=0-0.35A1



工程总体平面布置示意图

工程特性表

| 序号  | 项目     | 单位                | 数量    | 附注          |
|-----|--------|-------------------|-------|-------------|
| 一   | 水源     |                   |       | 已建, 接六景水厂主管 |
| 二   | 管路     |                   |       |             |
| 1   | 输水管    | m                 | 2000  | PE管         |
| 2   | 配水管    | m                 | 18020 | PE、U-PVC管   |
| 3   | 表前管    | m                 | 33960 | U-PVC管      |
| 三   | 日供水规模  | m <sup>3</sup> /d | 885   |             |
| 1   | 张村     | m <sup>3</sup> /d | 500   |             |
| 2   | 四根塘    | m <sup>3</sup> /d | 60    |             |
| 3   | 长安新村   | m <sup>3</sup> /d | 75    |             |
| 4   | 南黎村    | m <sup>3</sup> /d | 250   |             |
| 四   | 供水人口   |                   |       |             |
| (一) | 张村     |                   |       |             |
| 1   | 现状总人口  | 人                 | 2605  | 772户        |
| 2   | 设计供水人口 | 人                 | 2821  | 人口增长率按0.8%  |
| (二) | 四根塘    |                   |       |             |
| 1   | 现状总人口  | 人                 | 285   | 68户         |
| 2   | 设计供水人口 | 人                 | 309   | 人口增长率按0.8%  |
| (三) | 长安新村   |                   |       |             |
| 1   | 现状总人口  | 人                 | 370   | 110户        |
| 2   | 设计供水人口 | 人                 | 401   | 人口增长率按0.8%  |
| (四) | 南黎村    |                   |       |             |
| 1   | 现状总人口  | 人                 | 1300  | 360户        |
| 2   | 设计供水人口 | 人                 | 1408  | 人口增长率按0.8%  |

说明:

- 1、本工程供水范围为张村(含四根塘、长安新村)、南黎村。
  - 2、工程主要建设内容: 输水管2000m, 配水管18020m和表前管33960m等。大理石工程标志牌一座, 工程制度牌一座。
- 其中张村(含四根塘、长安新村)主要建设内容: 输水管2000m、配水管9411m和表前管23160m等。南黎村主要建设内容: 配水管6620m、表前管10800m等。

广西瑞班工程咨询有限公司

|      |            |     |                  |             |          |
|------|------------|-----|------------------|-------------|----------|
| 核定   | 杨昌政        | 杨昌政 | 勘察 横州市六景镇张村村委    | 技术          | 设计       |
| 审查   | 刘柳         | 刘柳  | 农村人饮工程(2)        | 水工          | 部分       |
| 校核   | 黄元波        | 黄元波 | 5015884          | 工程总体平面布置示意图 |          |
| 设计   | 芦灿华        | 芦灿华 | 住房和城乡建设厅监制       |             |          |
| 制图   | 芦灿华        | 芦灿华 | 有效期至二〇二六年十二月三十一日 |             |          |
| 发证单位 | 建设部        | 比例  | 见图               | 日期          | 2026年04月 |
| 设计证号 | A145015884 | 图号  | 张村-人饮-02         |             |          |



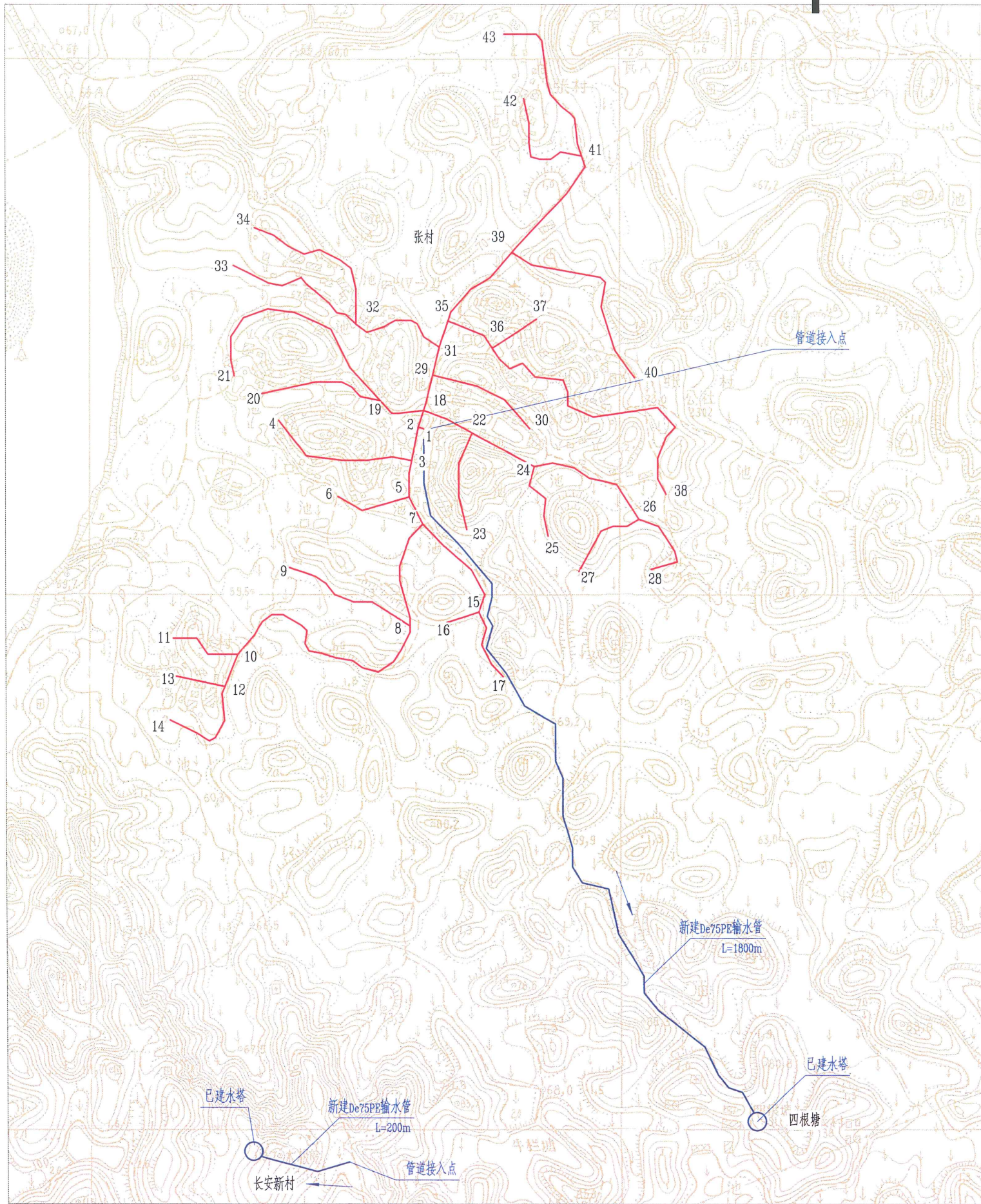
SIZE: A3=0.25A1

A

B

C

D



张村总体平面布置图

比例尺: 0m 50m 100m 150m



张村工程特性表

| 序号  | 项 目    | 单 位  | 数 量   | 附 注        |
|-----|--------|------|-------|------------|
| 一   | 水源     |      |       | 已建,接六景水厂主管 |
| 二   | 管路     |      |       |            |
| 1   | 输水管道   | m    | 2000  | De75PE管    |
| 2   | 配水管道   | m    | 9411  | PE、U-PVC管  |
| 3   | 表前管    | m    | 23160 | U-PVC管     |
| 三   | 日供水规模  | m³/d | 635   |            |
| 1   | 张村     | m³/d | 500   |            |
| 2   | 四根塘    | m³/d | 60    |            |
| 3   | 长安新村   | m³/d | 75    |            |
| 四   | 供水人口   |      |       |            |
| (一) | 张村     |      |       |            |
| 1   | 现状总人口  | 人    | 2605  | 772户       |
| 2   | 设计供水人口 | 人    | 2821  | 人口增长率按0.8% |
| (二) | 四根塘    |      |       |            |
| 1   | 现状总人口  | 人    | 285   | 68户        |
| 2   | 设计供水人口 | 人    | 309   | 人口增长率按0.8% |
| (三) | 长安新村   |      |       |            |
| 1   | 现状总人口  | 人    | 370   | 110户       |
| 2   | 设计供水人口 | 人    | 401   | 人口增长率按0.8% |

说明:

- 1、图中高程为万分之一地形图上量取高程,以m计,其他单位尺寸,除说明外,其他一律以mm计。
- 2、张村建设内容有:输水管路2000m、配水管路9411m和表前管23160m等。

图例:

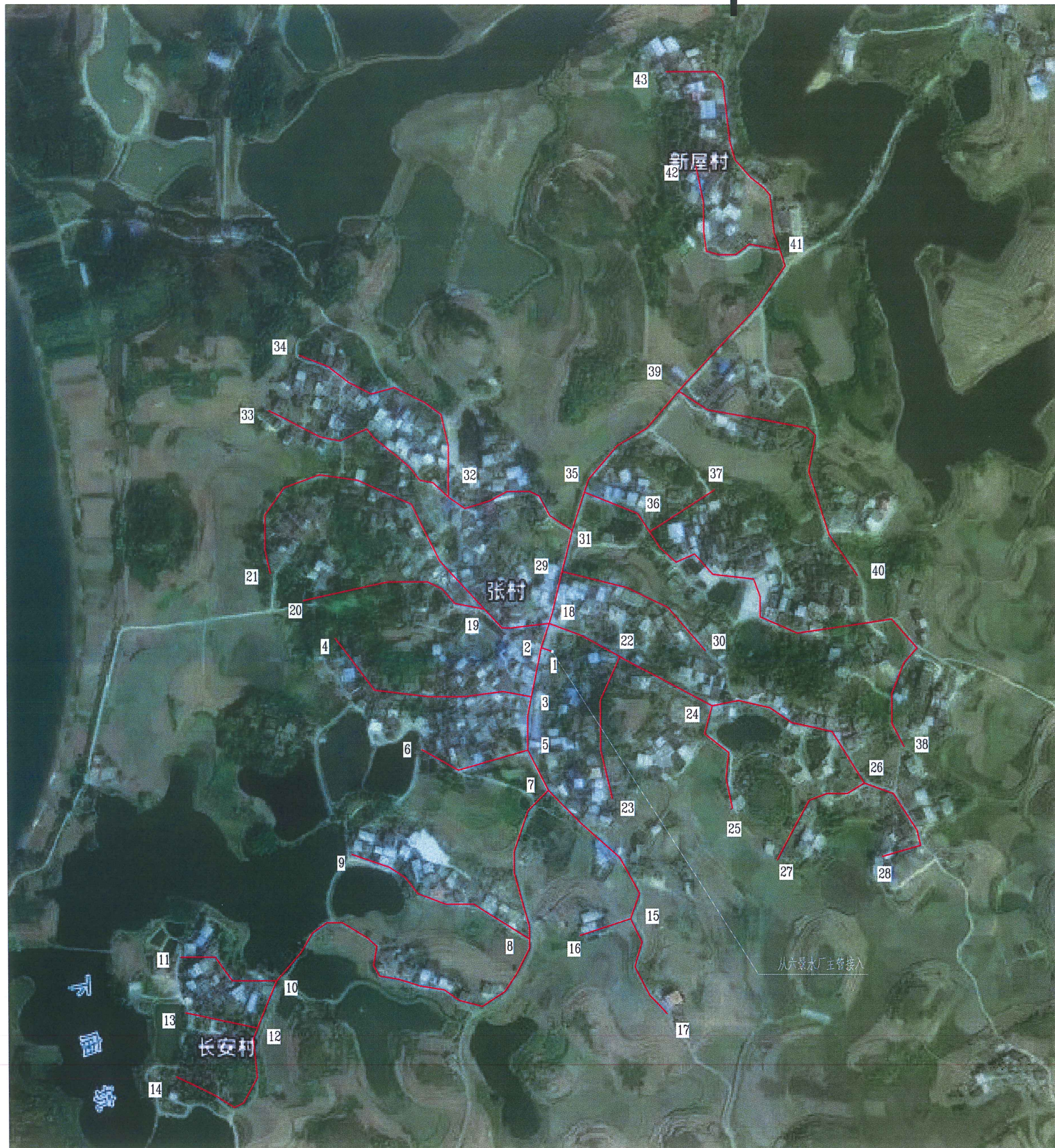
- 配水管
- 输水管

广西瑞班工程咨询有限公司

|      |            |     |              |           |          |
|------|------------|-----|--------------|-----------|----------|
| 核定   | 杨昌政        | 杨昌政 | 横州市六景镇张村村委   | 技施        | 设计       |
| 审查   | 刘 柳        | 刘 柳 | 农村人饮工程 (2)   | 水工        | 部分       |
| 校核   | 黄一波        | 黄一波 | 45015884     | 张村总体平面布置图 |          |
| 设计   | 芦灿华        | 芦灿华 | 广西住房和城乡建设厅监制 |           |          |
| 制图   | 芦灿华        | 芦灿华 | 2026年十二月三十一日 |           |          |
| 发证单位 | 建设部        | 比例  | 见图           | 日期        | 2026年04月 |
| 设计证号 | A145015884 | 图号  | 张村-人饮-03     |           |          |



SIZE: A3+0=0.25M



张村配水管网平面布置示意图

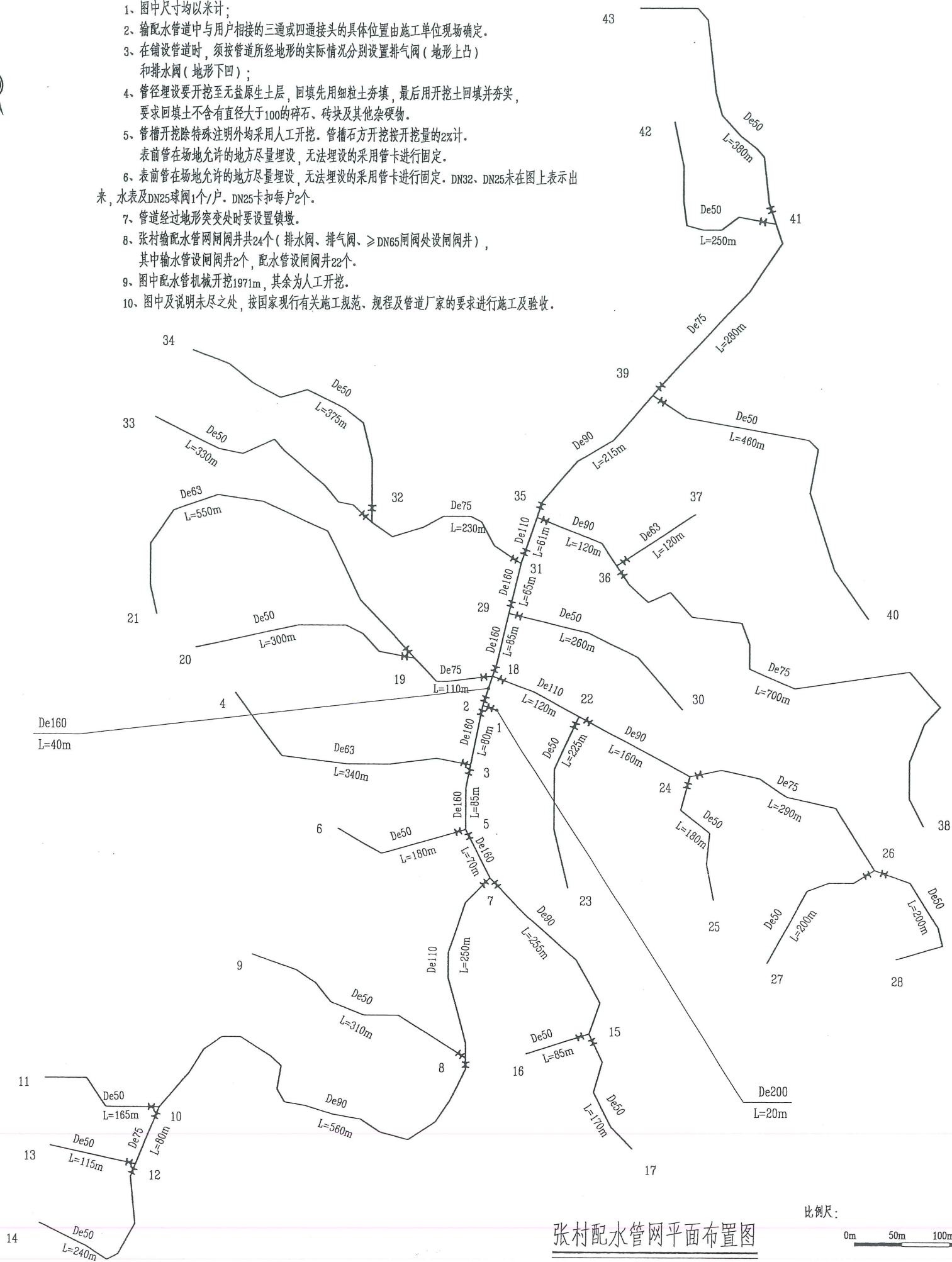
## 广西瑞班工程咨询有限公司

|      |            |   |          |    |
|------|------------|---|----------|----|
| 核定   | 杨昌政        | 横州市六景镇张村村委  | 技施       | 设计 |
| 审查   | 刘柳         | 农村人饮工程  | 水工       | 部分 |
| 校核   | 黄一波        | 广西瑞班工程咨询有限公司(2)<br>资质证书编号: A145015884<br>有效期至二〇二六年十二月 |          |    |
| 设计   | 芦灿华        |   |          |    |
| 制图   | 芦灿华        | 张村配水管网平面布置示意图   |          |    |
| 发证单位 | 建设部        | 比例  | 十二图十一日   | 日期 |
| 设计证号 | A145015884 | 图号  | 张村-人饮-04 |    |

D



- 说明:
- 图中尺寸均以米计;
  - 输配水管道中与用户相接的三通或四通接头的具体位置由施工单位现场确定。
  - 在铺设管道时,须按管道所经地形的实际情况分别设置排气阀(地形上凸)和排水阀(地形下凹);
  - 管径埋设要开挖至无盐原生土层,回填先用细粒土夯实,最后用开挖土回填并夯实,要求回填土不含有直径大于100的碎石、砖块及其他杂物。
  - 管槽开挖除特殊注明外均采用人工开挖。管槽土方开挖按开挖量的2%计。表前管在场地允许的地方尽量埋设,无法埋设的采用管卡进行固定。
  - 表前管在场地允许的地方尽量埋设,无法埋设的采用管卡进行固定。DN32、DN25未在图上表示出来,水表及DN25球阀1个/户。DN25卡扣每户2个。
  - 管道经过地形突变处时要设置镇墩。
  - 张村输配水管网阀门井共24个(排水阀、排气阀、≥DN65阀门处设阀门井),其中输水管设阀门井2个,配水管设阀门井22个。
  - 图中配水管机械开挖1971m,其余为人工开挖。
  - 图中及说明未尽之处,按国家现行有关施工规范、规程及管道厂家的要求进行施工及验收。



管网材料明细表

| 管网材料明细表 |                             |     |       |
|---------|-----------------------------|-----|-------|
| 一       | 阀门工程                        |     |       |
| (一)     | 输水管网工程                      |     |       |
| 1       | DN80钢闸阀                     | 个/副 | 2     |
| 2       | DN80水表                      | 个   | 2     |
| 3       | 全铜排气阀DN20                   | 个   | 2     |
| (二)     | 配水管网工程                      |     |       |
| 1       | DN200钢闸阀/法兰                 | 个/副 | 1     |
| 2       | DN150钢闸阀/法兰                 | 个/副 | 6     |
| 3       | DN125钢闸阀/法兰                 | 个/副 | 3     |
| 4       | DN100钢闸阀/法兰                 | 个/副 | 5     |
| 5       | DN80钢闸阀                     | 个/副 | 5     |
| 6       | DN65钢闸阀                     | 个/副 | 3     |
| 7       | DN50球阀                      | 个   | 17    |
| 8       | DN200总表                     | 个   | 1     |
| 9       | 水表DN20                      | 个   | 772   |
| 10      | DN25球阀                      | 个   | 772   |
| 11      | DN32卡扣                      | 个   | 1544  |
| 12      | DN25卡扣                      | 个   | 1544  |
| 13      | 全铜排气阀DN20                   | 个   | 2     |
| 二       | 管材工程                        |     |       |
| (一)     | 输水管网管材                      |     |       |
| 1       | De75×4.5mm (1.0MPa) PE给水管   | m   | 2000  |
| 2       | 管材附件 (按管材5%计算)              |     | 5%    |
| (二)     | 配水管网管材                      |     |       |
| 1       | De200×18.2mm (1.6MPa) PE管   | m   | 20    |
| 2       | De160×14.6mm (1.6MPa) PE管   | m   | 425   |
| 3       | De110×10.0mm (1.6MPa) PE给水管 | m   | 431   |
| 4       | De90×8.2mm (1.6MPa) PE给水管   | m   | 1310  |
| 5       | De75×6.8mm (1.6MPa) PE给水管   | m   | 1110  |
| 6       | De63×5.8mm (1.6MPa) PE给水管   | m   | 1690  |
| 7       | De50×4.6mm (1.6MPa) PE给水管   | m   | 4425  |
| 8       | 管材附件 (按管材5%计算)              |     | 5%    |
| 9       | DN32 (1.6MPa) PVC给水管        | m   | 11580 |
| 10      | DN25 (1.6MPa) PVC给水管        | m   | 11580 |
| 11      | 管材附件 (按管材10%计算)             |     | 10%   |

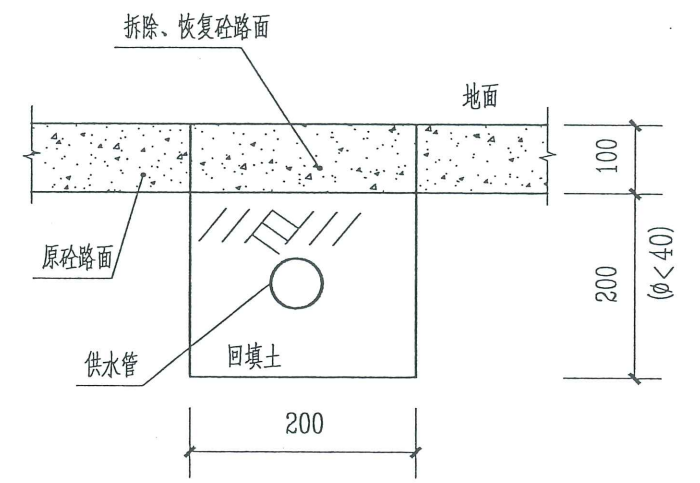
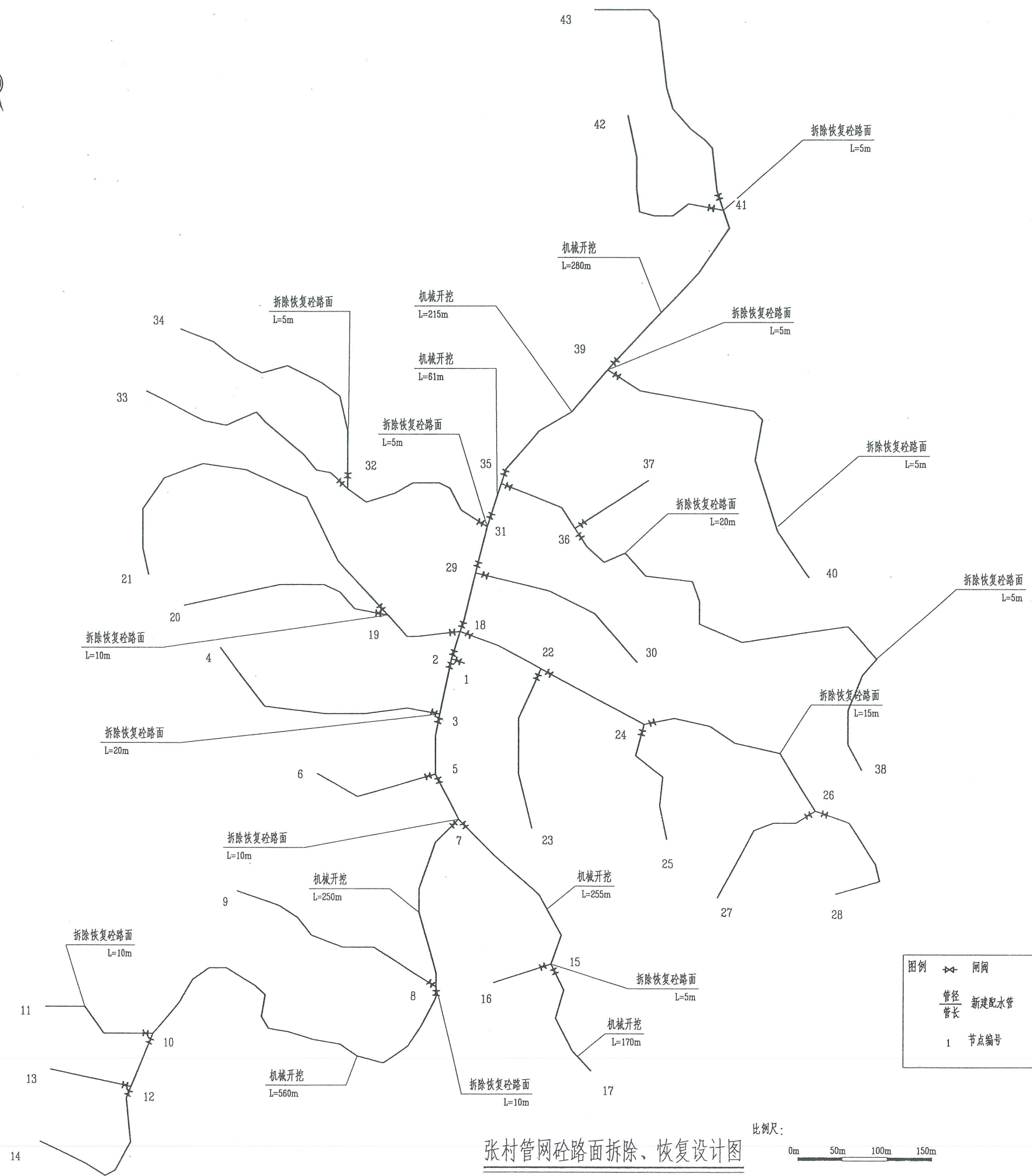
|    |       |
|----|-------|
| 图例 | 阀门    |
| 管径 | 新建配水管 |
| 管长 |       |
| 1  | 节点编号  |

比例尺: 0m 50m 100m 150m

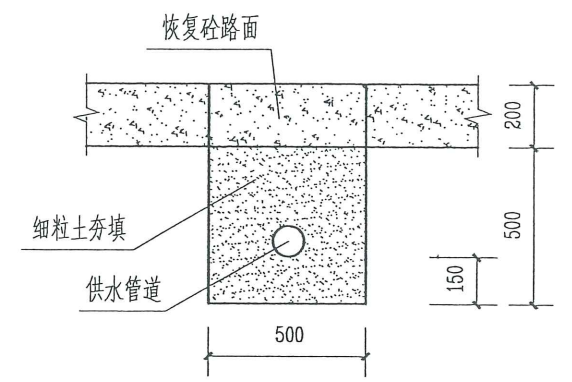
广西瑞班工程咨询有限公司

|      |            |                  |             |    |
|------|------------|------------------|-------------|----|
| 核定   | 杨昌政        | 横州市六景镇张村村委       | 技施          | 设计 |
| 审查   | 刘柳         | 农村人饮工程           | 水工          | 部分 |
| 校核   | 黄一波        | 145015884        | 张村配水管网平面布置图 |    |
| 设计   | 芦灿华        | 住房和城乡建设厅监制       |             |    |
| 制图   | 芦灿华        | 有效期至二〇二六年十二月三十一日 |             |    |
| 发证单位 | 建设部        | 比例               | 见图          | 日期 |
| 设计证号 | A145015884 | 图号               | 张村-人饮-05    |    |
|      |            | 日期               | 2026年04月    |    |





### 表前管拆除及恢复砼路面横断面图



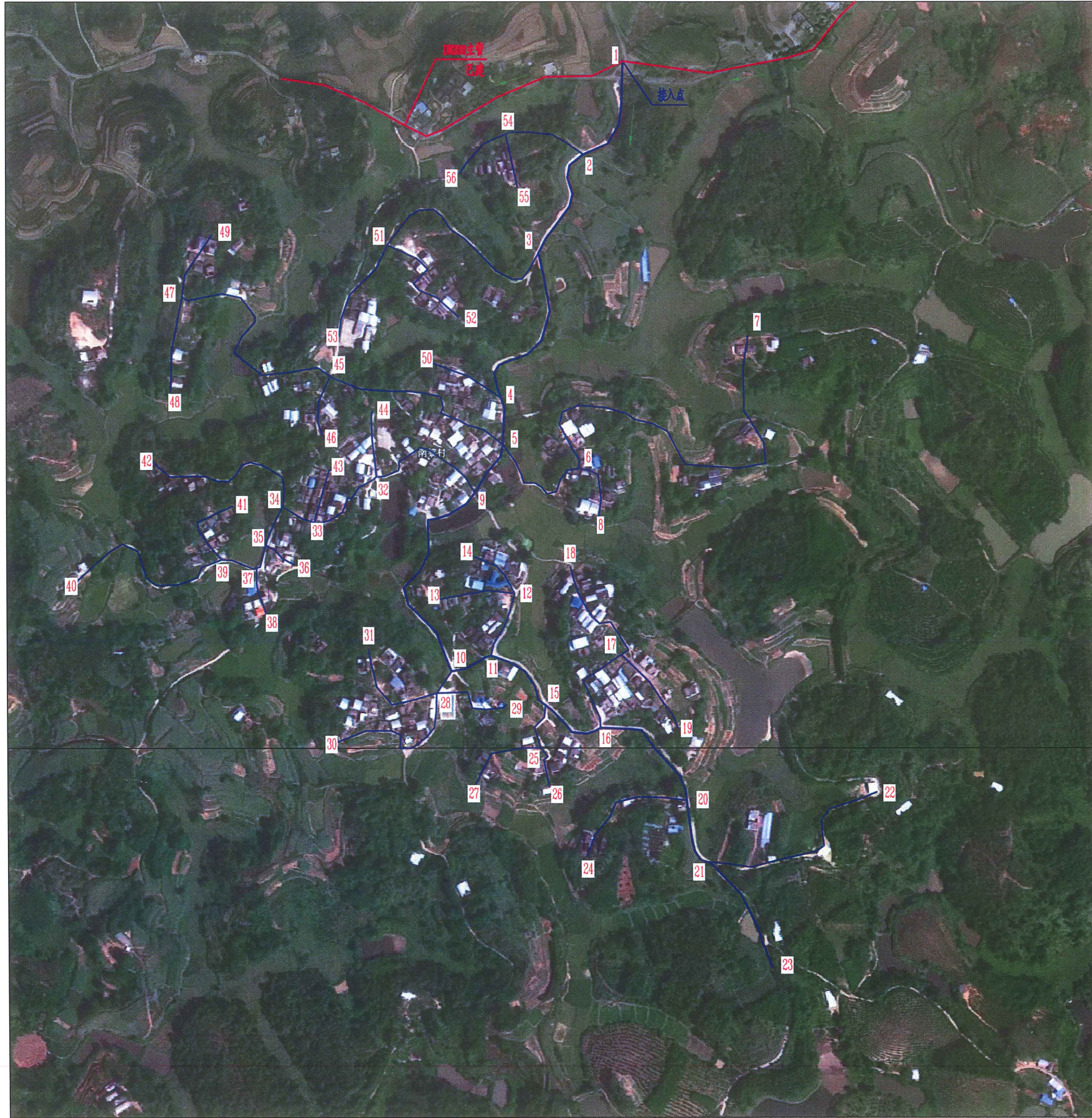
### 配水主管拆除及恢复砼路面断面图

说明：

- 1、图中高程为黄海高程，以m计，其他单位尺寸，除说明外，其他均以mm计。
- 2、管槽开挖除特殊注明外均采用人工开挖，人工夯实。
- 3、张村（含四根塘、长安新村）输配水管拆除及恢复砼路面长140m。表前管拆除及恢复砼路面长度按表前管长度10%计，不在图上标示。本工程恢复砼路面强度等级为C25砼。
- 4、图中未说明部分按有关规范执行。

|              |             |     |                 |          |
|--------------|-------------|-----|-----------------|----------|
| 广西瑞班工程咨询有限公司 |             |     |                 |          |
| 核定           | 杨昌政         | 杨昌政 | 横州市六景镇张村村委      | 技术 设计    |
| 审查           | 刘柳          | 刘柳  | 农村人饮工程          | 水工 部分    |
| 校核           | 黄一波         | 黄一波 | A145015884      |          |
| 设计           | 芦灿华         | 芦灿华 | 张村管网砼路面拆除、恢复设计图 |          |
| 制图           | 芦灿华         | 芦灿华 | O二六年十二月三十一日     |          |
| 发证单位         | 建设部         |     | 比例              | 见图       |
| 日期           | 2026 年 04 月 |     |                 |          |
| 设计证号         | A145015884  |     | 图号              | 张村-人饮-06 |





图例:

- 已建水管
- 新建水管
- 1 节点编号

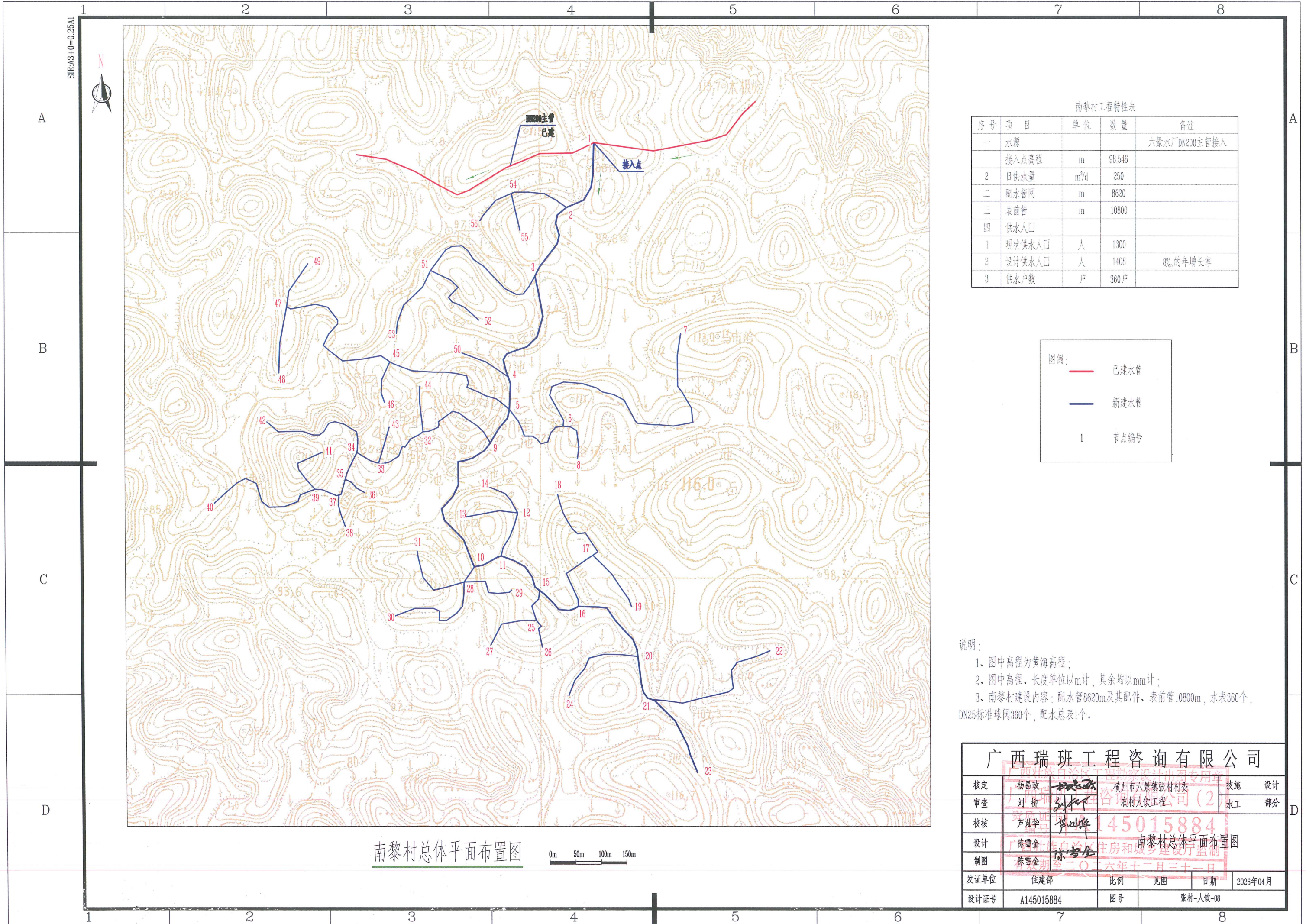
南黎村总体平面布置示意图

0m 50m 100m 150m

广西瑞班工程咨询有限公司

|      |            |     |              |    |          |
|------|------------|-----|--------------|----|----------|
| 核定   | 杨昌政        | 杨昌政 | 横州市六景镇张村村委   | 技施 | 设计       |
| 审查   | 刘柳         | 刘柳  | 农村人饮工程       | 水工 | 部分       |
| 校核   | 芦灿华        | 芦灿华 | 145015884    |    |          |
| 设计   | 陈雪金        | 陈雪金 | 南黎村总体平面布置示意图 |    |          |
| 制图   | 陈雪金        | 陈雪金 | 2026年十二月三十一日 |    |          |
| 发证单位 | 住建部        | 比例  | 见图           | 日期 | 2026年04月 |
| 设计证号 | A145015884 | 图号  | 张村-人饮-07     |    |          |





南黎村总体平面布置图

0m 50m 100m 150m

南黎村工程特性表

| 序号 | 项目     | 单位   | 数量     | 备注            |
|----|--------|------|--------|---------------|
| 一  | 水源     |      |        | 六景水厂DN200主管接入 |
|    | 接入点高程  | m    | 98.546 |               |
| 2  | 日供水量   | m³/d | 250    |               |
| 二  | 配水管网   | m    | 8620   |               |
| 三  | 表前管    | m    | 10800  |               |
| 四  | 供水人口   |      |        |               |
| 1  | 现状供水人口 | 人    | 1300   |               |
| 2  | 设计供水人口 | 人    | 1408   | 8%的年增长        |
| 3  | 供水户数   | 户    | 360户   |               |

图例:

- 已建水管
- 新建水管
- 1 节点编号

说明:

- 1、图中高程为黄海高程;
- 2、图中高程、长度单位以m计,其余均以mm计;
- 3、南黎村建设内容:配水管8620m及其配件、表前管10800m,水表360个, DN25标准球阀360个,配水总表1个。

| 广西瑞班工程咨询有限公司 |            |     |            |            |          |
|--------------|------------|-----|------------|------------|----------|
| 核定           | 杨昌政        | 杨昌政 | 横州市六景镇张村村委 | 技术         | 设计       |
| 审查           | 刘柳         | 刘柳  | 农村人饮工程     | 水工         | 部分       |
| 校核           | 芦灿华        | 芦灿华 | 145015884  | 南黎村总体平面布置图 |          |
| 设计           | 陈雪金        | 陈雪金 | 145015884  |            |          |
| 制图           | 陈雪金        | 陈雪金 | 145015884  |            |          |
| 发证单位         | 住建局        | 比例  | 见图         | 日期         | 2026年04月 |
| 设计证号         | A145015884 | 图号  | 张村-人饮-08   |            |          |



SIE-A3+0=0.25A1

图例:

—— 已建水管  
—— 新建水管  
× 阀门  
1 节点编号



金属结构设备及安装工程概算表

| 编号  | 名称及规格                       | 单位 | 数量   |
|-----|-----------------------------|----|------|
| 一   | 闸阀工程                        |    |      |
| (一) | 配水管网工程                      |    |      |
| 1   | DN200钢闸阀                    | 个  | 4    |
| 2   | DN150钢闸阀                    | 个  | 8    |
| 3   | DN125钢闸阀                    | 个  | 2    |
| 4   | DN100钢闸阀                    | 个  | 4    |
| 5   | DN80钢闸阀                     | 个  | 6    |
| 6   | DN65钢闸阀                     | 个  | 5    |
| 7   | DN200法兰                     | 副  | 4    |
| 8   | DN150法兰                     | 副  | 8    |
| 9   | DN125法兰                     | 副  | 2    |
| 10  | DN100法兰                     | 副  | 4    |
| 11  | DN80法兰                      | 副  | 6    |
| 12  | DN65法兰                      | 副  | 5    |
| 13  | DN50PE阀门                    | 个  | 26   |
| 14  | DN25标准球阀                    | 个  | 360  |
| 15  | 水表DN20                      | 个  | 360  |
| 16  | 配水总表 (DN200、干式)             | 个  | 1    |
| 17  | DN32卡扣                      | 个  | 2700 |
| 18  | DN20卡扣                      | 个  | 2700 |
| 二   | 管材工程                        |    |      |
| (一) | 配水主管工程                      |    |      |
| 1   | PE管                         |    |      |
| (1) | De200×18.2mm (1.6MPa) PE给水管 | m  | 725  |
| (2) | De160×14.6mm (1.6MPa) PE给水管 | m  | 1050 |
| (3) | De110×10.0mm (1.6MPa) PE给水管 | m  | 350  |
| (4) | De90×8.2mm (1.6MPa) PE给水管   | m  | 635  |
| (5) | De75×6.8mm (1.6MPa) PE给水管   | m  | 810  |
| (6) | De63×5.8mm (1.6MPa) PE给水管   | m  | 1085 |
| (7) | De50×4.6mm (1.6MPa) PE给水管   | m  | 3965 |
| 2   | PVC管                        |    |      |
| (1) | DN32 (1.6MPa) PVC表前管        | m  | 5400 |
| (2) | DN25 (1.6MPa) PVC表前管        | m  | 5400 |

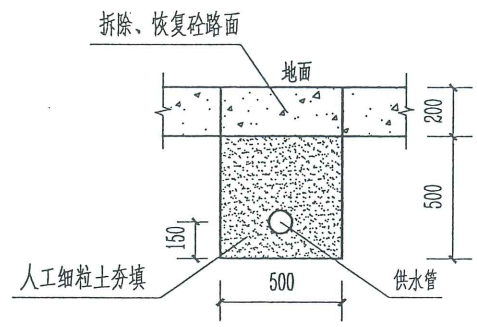
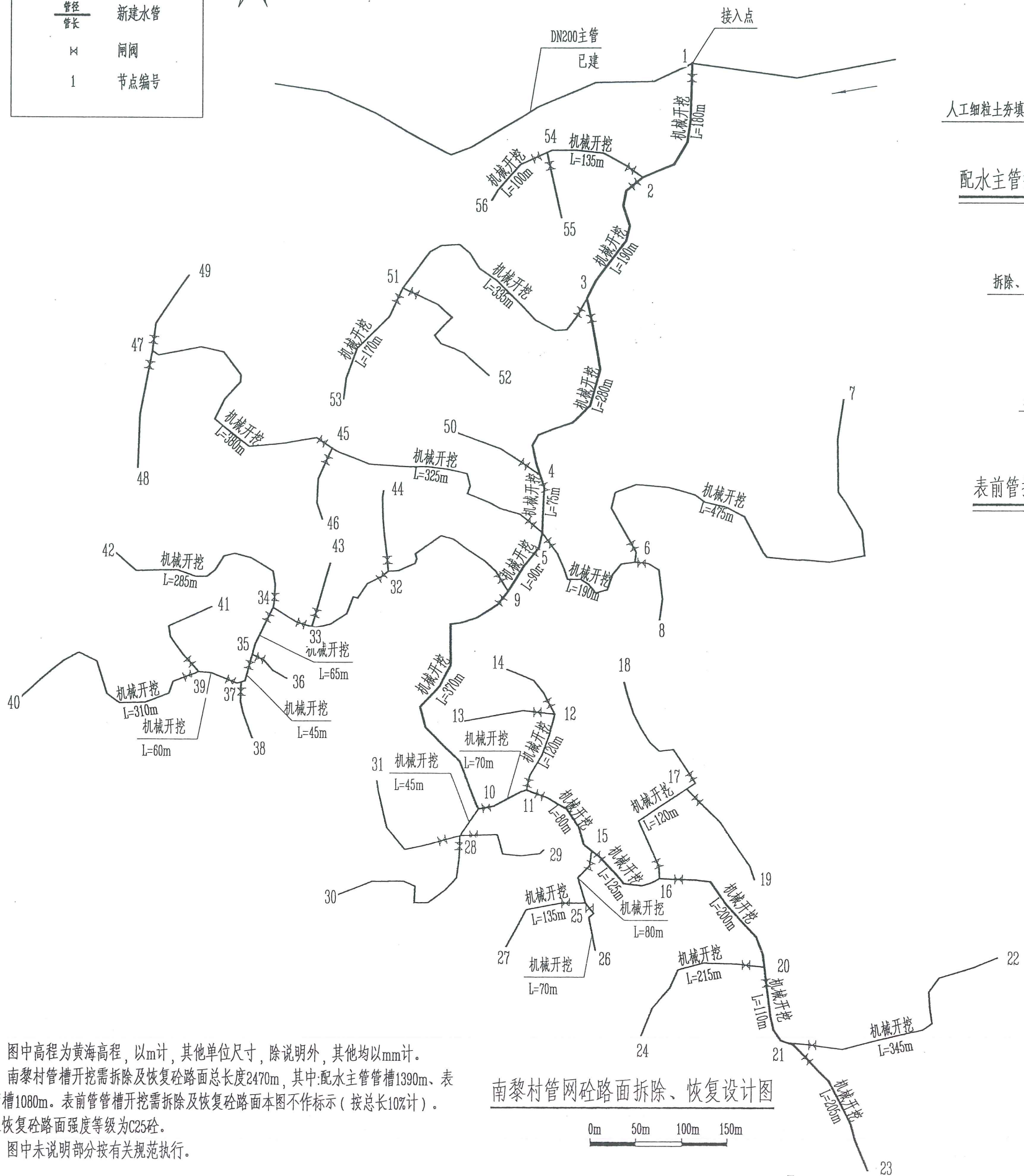
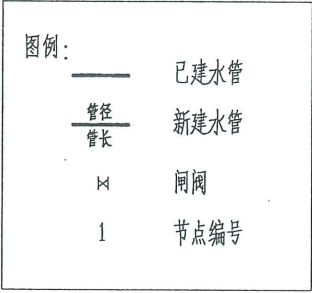
说明:

- 图中尺寸均以米计;
- 输配水管道中与用户相接的三通或四通接头的具体位置由施工单位现场确定。
- 在铺设管道时,须按管道所经地形的实际情况分别设置排气阀(地形上凸)和排水阀(地形下凹);
- 管径埋设要开挖至无盐原生土层,回填先用细粒土夯填,最后用开挖土回填并夯实,要求回填土不含有直径大于100的碎石、砖块及其他杂硬物。
- 图中除所标注的为机械开挖,其余的全部为人工开挖。管槽土方开挖按开挖量的0.5%计。表前管在场地允许的地方尽量埋设,无法埋设的采用管卡进行固定。
- DN32、DN25暂按1/3管长进行人工开挖, DN32、DN25未在图上表示出来, DN32、DN25PVC管15m/户,水表及DN25球阀1个/户。
- 管道经过地形突变处时要设置镇墩。管道施工中设置闸阀时均应设置闸阀井。
- 图中及说明未尽之处,按国家现行有关施工规范、规程及管道厂家的要求进行施工及验收。

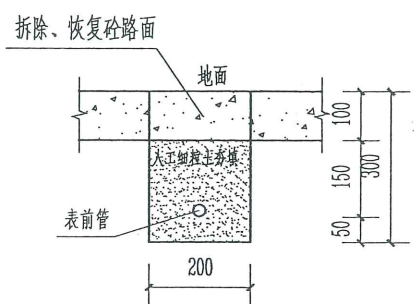
广西瑞班工程咨询有限公司

|      |            |     |            |    |          |
|------|------------|-----|------------|----|----------|
| 核定   | 杨昌政        | 杨昌政 | 横州市六景镇张村村委 | 技施 | 设计       |
| 审查   | 刘柳         | 刘柳  | 农村人饮工程     | 水工 | 部分       |
| 校核   | 芦灿华        | 芦灿华 | 45015884   |    |          |
| 设计   | 陈雪金        | 陈雪金 | 南黎村管网平面布置图 |    |          |
| 制图   | 陈雪金        | 陈雪金 | 六年十二月三十一日  |    |          |
| 发证单位 | 住建局        | 比例  | 见图         | 日期 | 2026年04月 |
| 设计证号 | A145015884 | 图号  | 张村-人饮-09   |    |          |





配水主管拆除及恢复C25砼路面横断面图



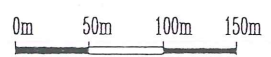
表前管拆除及恢复C25砼路面横断面图

| 拆除恢复C25砼路面工程量 |                 |
|---------------|-----------------|
| 管道编号          | 拆除及恢复C25砼路面 (m) |
| 1-2           | 6               |
| 5-154         | 5               |
| 54-56         | 5               |
| 54-55         | 12              |
| 3-51          | 11              |
| 51-53         | 15              |
| 51-52         | 38              |
| 4-50          | 26              |
| 4-5           | 10              |
| 5-45          | 56              |
| 45-46         | 16              |
| 45-47         | 21              |
| 47-49         | 21              |
| 47-48         | 22              |
| 5-6           | 12              |
| 6-8           | 18              |
| 6-7           | 22              |
| 5-9           | 31              |
| 9-32          | 72              |
| 32-44         | 44              |
| 32-33         | 54              |
| 33-43         | 35              |
| 33-34         | 28              |
| 34-42         | 52              |
| 34-35         | 24              |
| 35-36         | 31              |
| 35-37         | 11              |
| 37-38         | 27              |
| 37-39         | 12              |
| 39-41         | 54              |
| 39-40         | 12              |
| 9-10          | 76              |
| 10-28         | 10              |
| 28-29         | 35              |
| 28-31         | 46              |
| 28-30         | 68              |
| 10-11         | 12              |
| 11-12         | 19              |
| 12-13         | 36              |
| 12-14         | 31              |
| 11-15         | 10              |
| 15-25         | 13              |
| 25-26         | 19              |
| 25-27         | 21              |
| 15-16         | 11              |
| 16-17         | 46              |
| 17-18         | 52              |
| 17-19         | 25              |
| 20-24         | 23              |
| 20-21         | 8               |
| 21-22         | 16              |
| 21-23         | 10              |
| 表前管           | 1080            |
| 合计            | 2470            |

说明:

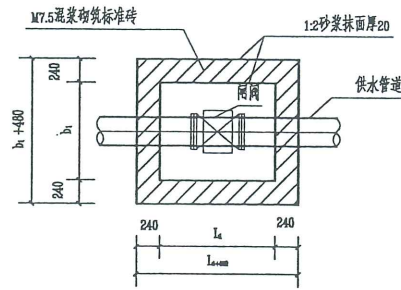
- 图中高程为黄海高程,以m计,其他单位尺寸,除说明外,其他均以mm计。
- 南黎村管槽开挖需拆除及恢复砼路面总长度2470m,其中:配水主管管槽1390m、表前管管槽1080m。表前管管槽开挖需拆除及恢复砼路面本图不作标示(按总长10%计)。本工程恢复砼路面强度等级为C25砼。
- 图中未说明部分按有关规范执行。

南黎村管网砼路面拆除、恢复设计图

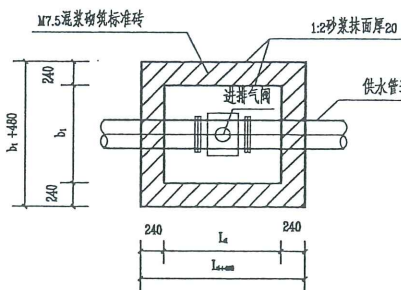


| 广西瑞班工程咨询有限公司 |            |            |            |            |            |
|--------------|------------|------------|------------|------------|------------|
| 核定           | 杨昌政        | 杨昌政        | 杨昌政        | 杨昌政        | 杨昌政        |
| 审查           | 刘柳         | 刘柳         | 刘柳         | 刘柳         | 刘柳         |
| 校核           | 芦灿华        | 芦灿华        | 芦灿华        | 芦灿华        | 芦灿华        |
| 设计           | 陈雪金        | 陈雪金        | 陈雪金        | 陈雪金        | 陈雪金        |
| 制图           | 陈雪金        | 陈雪金        | 陈雪金        | 陈雪金        | 陈雪金        |
| 发证单位         | 住建局        | 住建局        | 住建局        | 住建局        | 住建局        |
| 设计证号         | A145015884 | A145015884 | A145015884 | A145015884 | A145015884 |

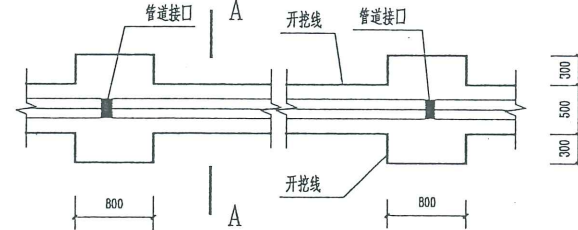




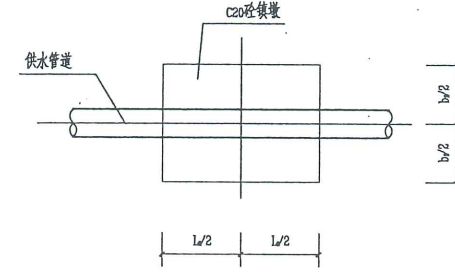
阀门井平面图 1:50



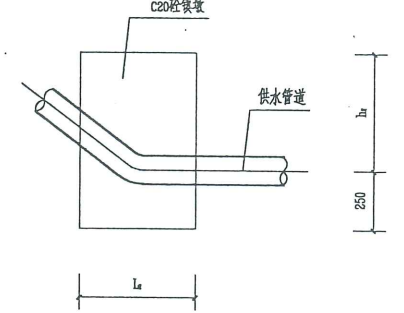
进排气阀井平面图 1:50



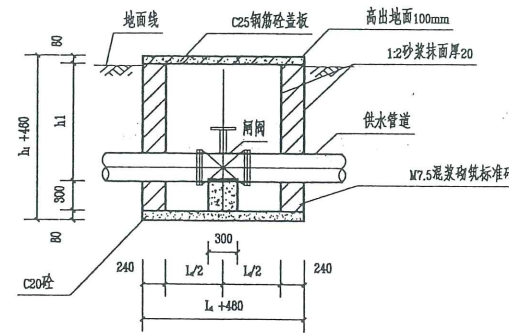
管道平面布置图 1:50



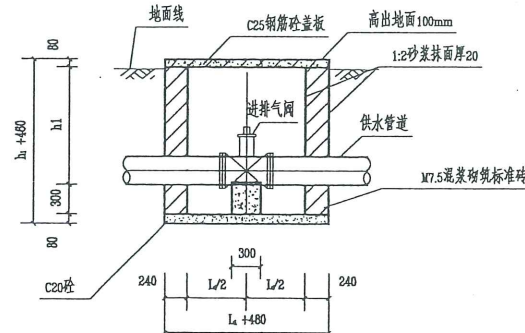
管道镇墩平面图 1:25



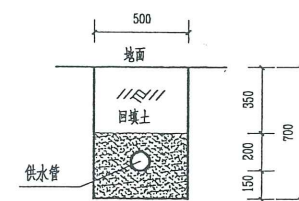
管道镇墩纵剖面图 1:25



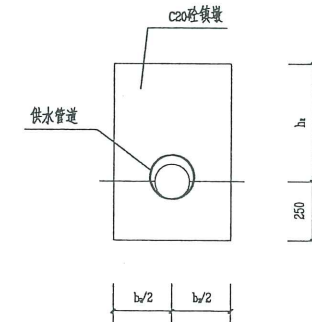
阀门井纵剖面图 1:50



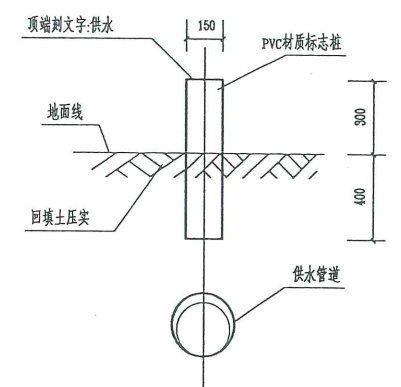
进排气阀井纵剖面图 1:50



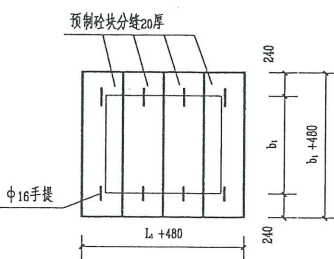
管道横断面图 1:25



管道镇墩立面图 1:25

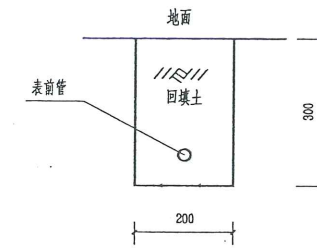


管道标志桩大样图 1:20

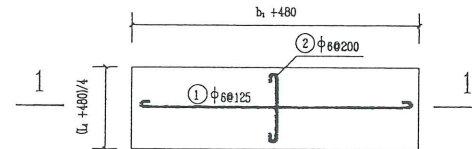


预制砼盖板剖面图 1:50

| 阀门井及镇墩规格表 |           |         |         |        |
|-----------|-----------|---------|---------|--------|
| 内容        | 管径 (DN)   | 长 (mm)  | 宽 (mm)  | 高 (mm) |
| 阀门井内净空    | DN50~125  | L1=500  | b1=500  | h1=340 |
|           | DN160~200 | L1=800  | b1=800  | h1=540 |
|           | DN250~315 | L1=1000 | b1=1000 | h1=740 |
| 镇墩        | DN≤160    | L2=500  | b2=500  | h2=250 |
|           | DN>160    | L2=800  | b2=800  | h2=550 |

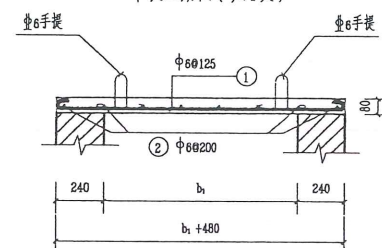


表前管开挖断面图 1:20

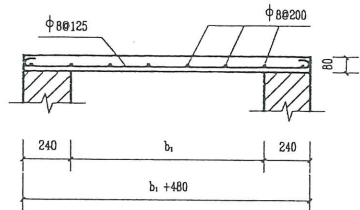


盖板配筋平面图 1:25

单块配筋图 (共4块)



2-2剖面图 1:50



1-1盖板配筋剖面图 1:50

1座阀门井钢筋表

| 编号 | 直径  | 型式   | 单根长 (mm) | 根数 | 总长 (mm) | 重量 (kg) |
|----|-----|------|----------|----|---------|---------|
| ①  | Φ6  | 940  | 1040     | 12 | 12.48   | 2.77    |
| ②  | Φ6  | 205  | 305      | 24 | 7.32    | 1.63    |
| ③  | Φ16 | R=50 | 715      | 8  | 5.72    | 9.04    |
| 合计 |     |      |          |    |         | 13.44   |

加5%钢材损耗量, 钢筋总重量为14.11kg

注: 本图钢筋表为一座阀门井的钢筋量。

说明:

- 1、本图高程、桩号以m计, 其他尺寸单位除注明外均以mm计。
- 2、管道镇墩设置: 直径 $\phi > 90\text{mm}$ 的管道在水平转角 $\geq 20^\circ$ 、纵向转角 $\geq 10^\circ$ 处需设置的镇墩, 其余小角度转弯管道不设镇墩 (小角度转弯处在地形允许情况下, 可按每根管长的最大转角顺地形转弯埋设), 沿管道的中心线每50m (或适当的位置) 埋设150X150X700mm PVC材质标志桩 (露出地面300mm) 作为管道标记。
- 3、镇墩须浇筑在原生实土上, 施工时应根据开挖坑槽的地质情况确定镇墩的埋深。
- 4、管道埋置深度 (管顶以上): 管径 $\geq 75\text{mm}$ 时, 埋深 $\geq 800\text{mm}$ ; 管径 $< 75\text{mm}$ 时, 埋深 $\geq 600\text{mm}$ ; 管道在穿越道路等受外力重压的地段, 埋深 $\geq 1000\text{mm}$ 。
- 5、图中的高度尺寸 $h_1$ 与 $h_2$ 应与管道埋深相对应;
- 6、根据实际阀门的需要设置阀门井。
- 7、管道安装需按生产厂家的管道安装技术要求施工, 管道安装后, 穿越路面部位恢复原状; 其余部位, 回填土应比原地面高100mm以上, 回填土必须压实。
- 8、回填土压实度要求 $\geq 0.91$ 。
- 9、图中有未详之处, 均按国家现行施工规范、规程进行施工。

## 广西瑞班工程咨询有限公司

|      |            |            |          |            |
|------|------------|------------|----------|------------|
| 核定   | 杨昌政        | 横州市六景镇张村村委 | 技术       | 设计         |
| 审查   | 刘柳         | 农村人饮工程     | 水工       | 部分         |
| 校核   | 黄一波        |            |          |            |
| 设计   | 芦灿华        |            |          |            |
| 制图   | 芦灿华        |            |          |            |
| 发证单位 | 建设部        | 比例         | 见图       | 日期         |
| 设计证号 | A145015884 | 图号         | 张村-人饮-11 | 2026 年04 月 |