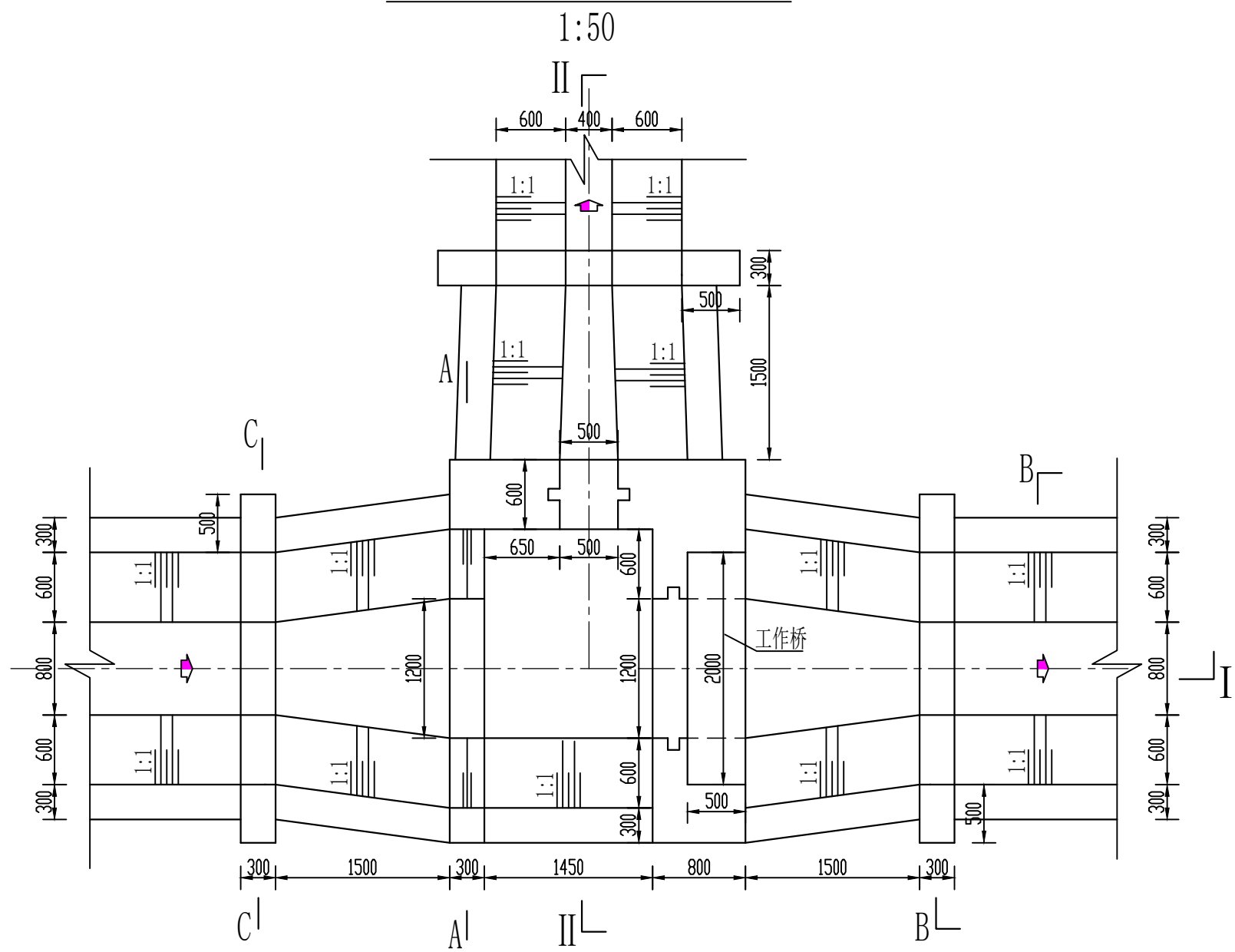
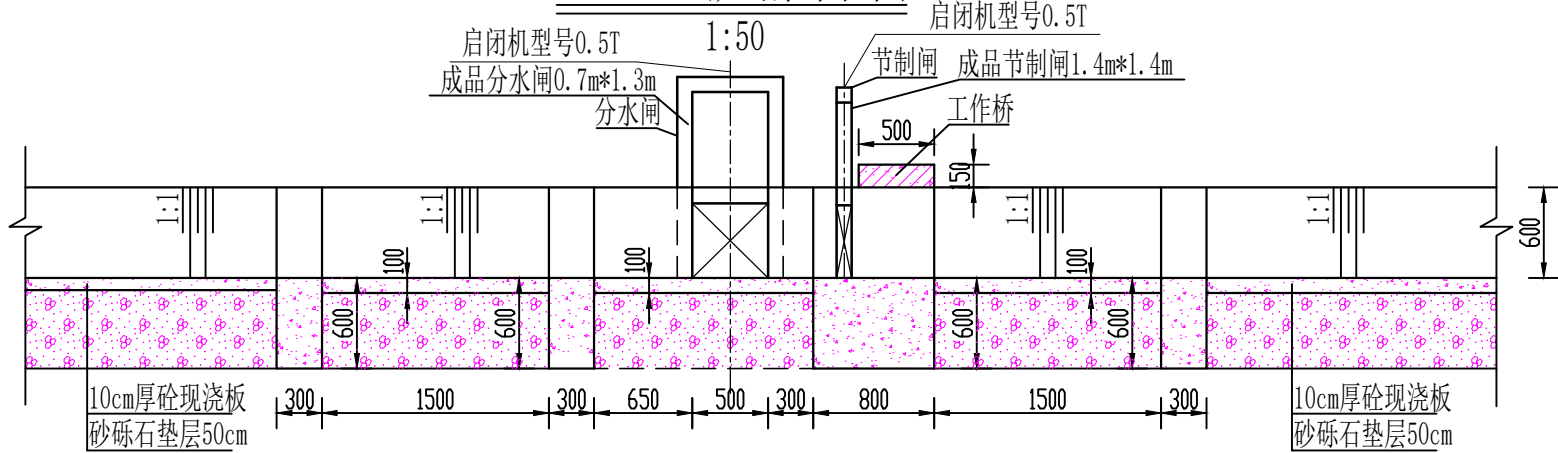


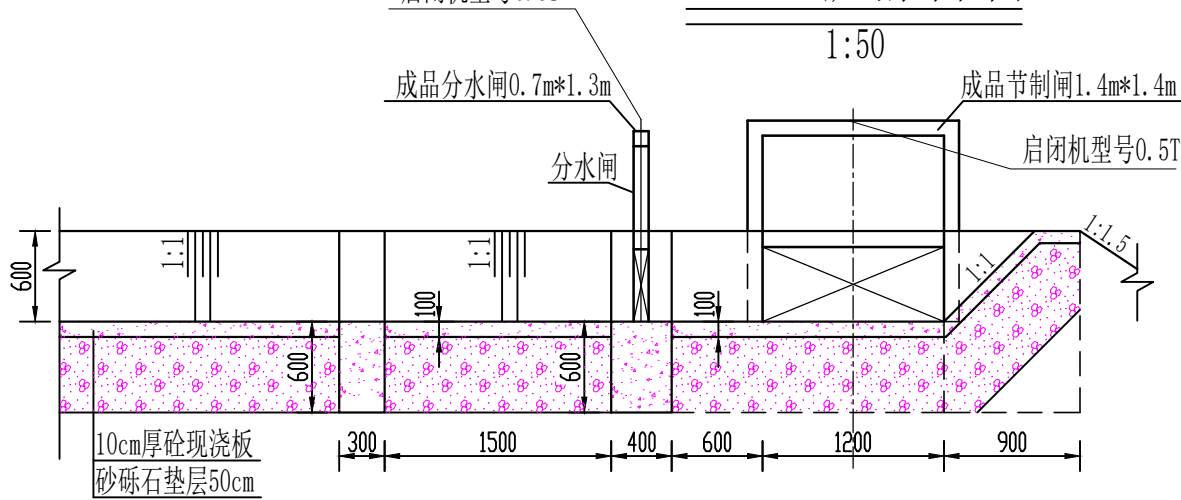
支渠节制分水闸平面图



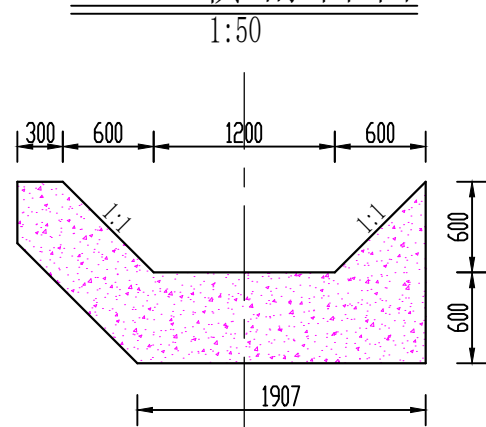
I—I 纵剖面图



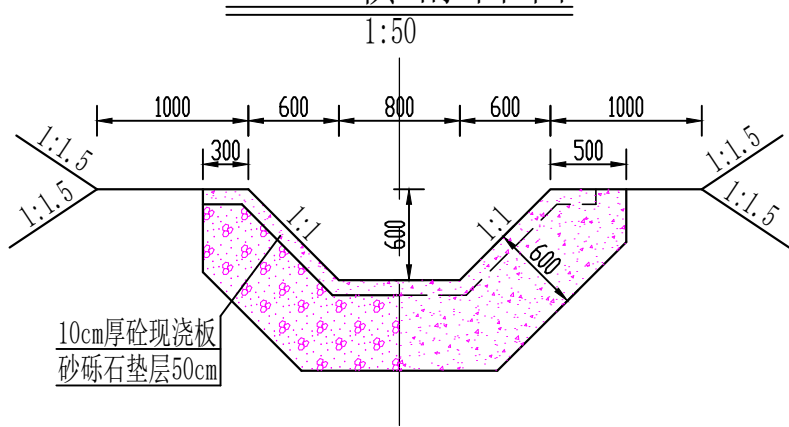
II—II 纵剖面图



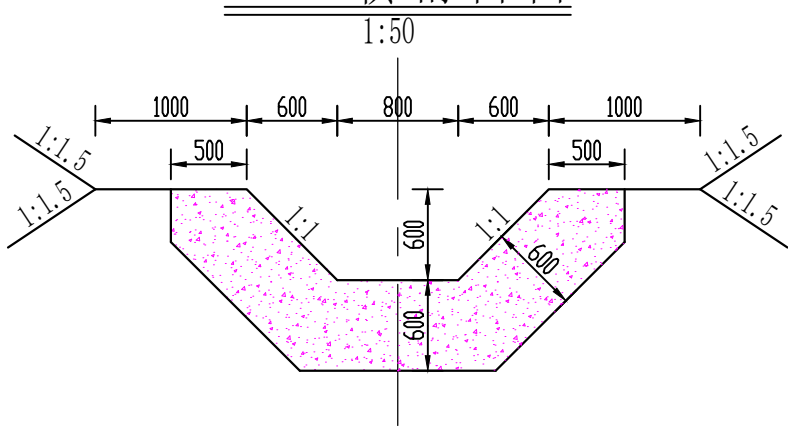
A—A 横剖面图



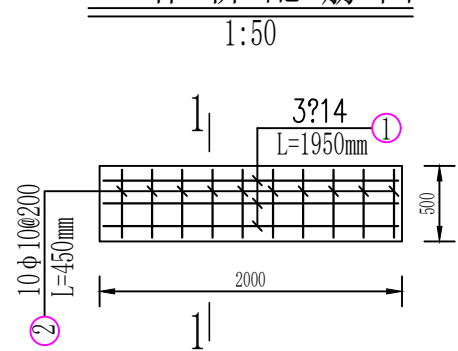
B—B 横剖面图



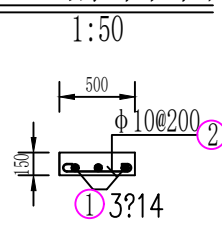
C—C 横剖面图



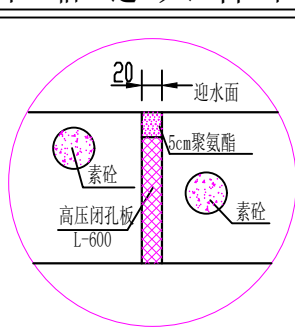
工作桥配筋图



1—1 剖面图



伸缩缝大样图



工作桥钢筋总用量表

编号	型式	直径 (mm)	根数	每根长 (mm)	总长 (m)	单位重 (Kg/m)	总重 (Kg)
①	1950	14	3	2125	6.38	1.208	7.70
②	450	10	10	575	5.75	0.617	3.55
合计	$\Sigma 11.25\text{kg} \times \text{损耗} 5\% = 11.81\text{kg}$						
备注	1、本量指一座节制闸工作桥的钢筋量。 2、钢筋表中每个钢筋弯钩长度按6.25倍的钢筋直径计算。						

说明:

- 1、本图尺寸单位均以毫米计。
- 2、本图支渠节制分水闸设计图。
- 3、节制分水闸均采用C30F200W6素砼（二级配），各部位横断面形式和结构尺寸如图所示。
- 4、所有伸缩缝宽度均为2.0cm，缝间采用高压闭孔板（L-600）、聚氨酯密封膏。
- 5、钢筋直径大于 $\phi 12\text{mm}$ 的采用Ⅲ级钢筋，其余采用I级钢筋，桥面板钢筋保护层厚度为均以2.5cm。
- 6、钢筋表中每个钢筋弯钩长度按6.25倍的钢筋直径计算。
- 7、钢筋焊接长度不得小于10d，绑扎搭接长度不得小于30d，所有一级钢筋末端均应有弯钩。
- 8、钢筋搭接，钢筋接头的位置应相互错开，在任一搭接长度区段内，钢筋接头面积不应超过50%。
- 9、本图施工前必须视图，如有需改部分在施工过程当中，根据实际情况可予以适当的调整。
- 10、除按上述要求施工外，还应符合现行国家颁布的有关施工及验收规范。
- 11、回填砂砾石碾压相对密度 ≥ 0.70 ，非冻胀土压实度 ≥ 0.91 。



审	肖月月	肖月月	审	核	陈祖永	陈祖永
项目负责人	石兴能	石兴能	专业负责人	陈祖永	陈祖永	
校	对	吴梅平	设计/制图	孙彬	孙彬	

图 纸 名 称	设计 号	2026-QD01	图 号	
闸 门 大 样 图	图 别	13	版 本	
	日 期	2026.05	专 业	水 利