



WUXI ARCHITECTURAL
RESEARCH&DESIGN COMPANY LIMITED

国家乙级工程设计证书编号:
A232020059

注册签章

出图签章(未盖出图章本图无效)

建设单位 苏木塔什乡人民政府

工程名称	阿合奇县苏木塔什乡奶牛场养殖项目-1#库房
------	-----------------------

图纸内容

基础平面布置图

各专业负责人会签栏

工程负责

建筑

结构

电气

给排水

暖通

会签栏

宙定

审核

校对

工程负责

专业负责

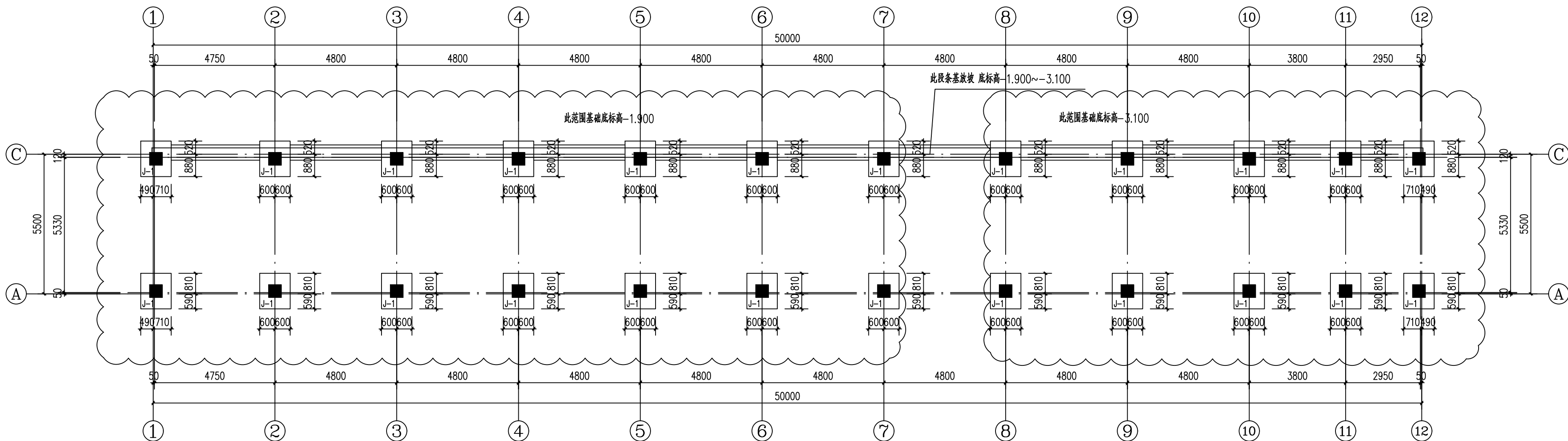
设计

设计编号	202602
------	--------

图别	
----	--

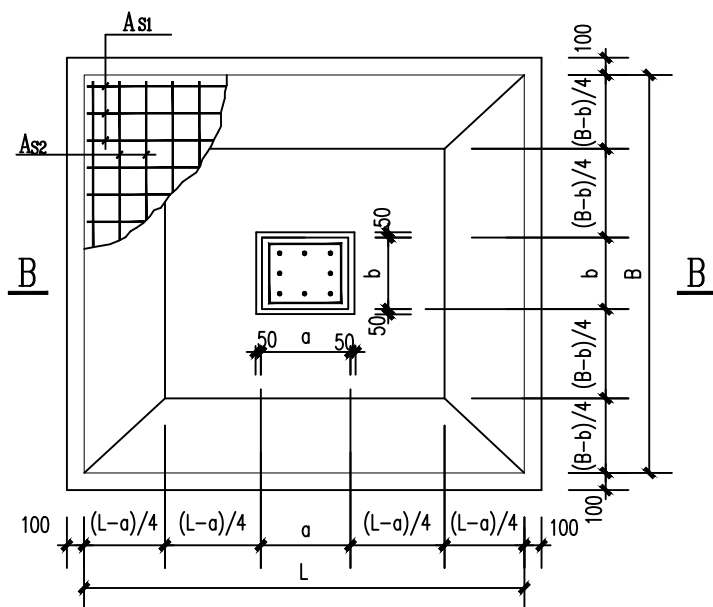
图号	
----	--

日期	2026.04
----	---------



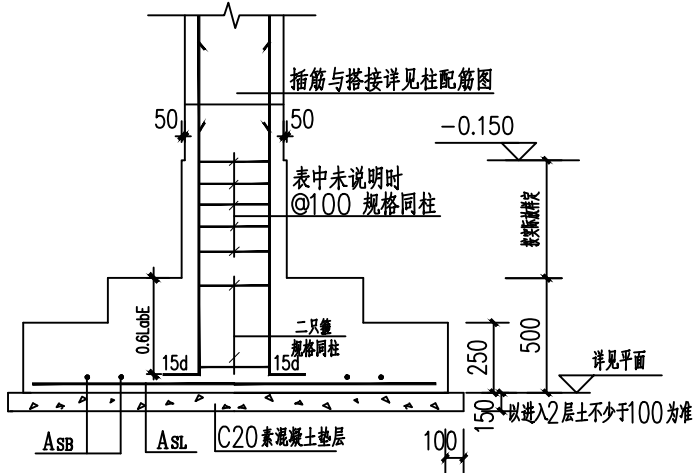
基础平面布置图 1:125

基础持力层暂定地基承载力特征值 $f_{ak}=200\text{Kpa}$
施工前应完成地勘，并将数据反馈给设计单位复核后方可施工



单柱独立柱基构造图

- 注 1. 基础混凝土强度等级为 C30
2. 基柱箍筋加密见相应柱子
3. 未注明基柱配筋者, 其配筋详见底层柱配筋图
4. 现场基础埋深超深后须及时通知设计人员, 做相应处理



单柱独立柱基配筋一览表

基础编号	基础埋深	基底尺寸				基础配筋		基础高度
		L	B	a	b	ASL	ASB	
J-1	见平面	1400	1200	500	500	Φ12@150	Φ12@150	500

(1)本工程场地土对混凝土结构具有弱腐蚀性;土对钢筋混凝土结构中的钢筋具有弱腐蚀性。

项目	腐蚀性等级		
	强	中	弱
最低混凝土强度等级	C40	C35	C30
最小水泥用量(kg/m^3)	340	320	300
最大水灰比	0.40	0.45	0.50
最大氯离子含量(水泥用量的百分比)	0.08	0.10	0.10

(2) 钢筋的混凝土保护层最小厚度应满足下表的规定:

构件类别	强腐蚀	中、弱腐蚀
板、墙等面形构件	35	30
梁、柱等条形构件	40	35
基础	50	50
地下室外墙及底板	50	50

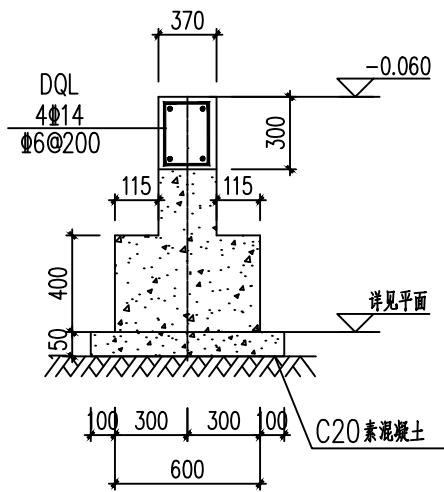
(3) 基础与垫层的防护要求应符合下表1的规定,基础梁的防护要求应符合下表2的规定:

腐蚀性等级	垫层材料	基础的表面防护
弱	混凝土C20 厚度150mm	1、表面不做防护 2、沥青中底于油面通,沥青油泥涂层,厚度>300μm 3、聚合物水泥浆面通

腐蚀性等级	基础梁的表面防护
Ⅲ	1. 环氧沥青或聚氨酯沥青层, 厚度 $>300\mu\text{m}$ 2. 聚合物水泥砂浆, 厚度 $>5\text{mm}$ 3. 聚合物水泥浆面涂

基础说明:

- 1.本工程基础设计地基承载力特征值按 $f_{ak}=200\text{KPa}$ 设计,
- 2.施工中如发现地质情况与设计不符或有特殊情况时,即须通知设计单位,以便及时解决.
- 3.基础开挖后,须经验槽后方可施工.
- 4.柱锚固同底层柱.
- 5.柱基础混凝土标号C30.
- 6.保护层厚度基础40,柱20.(其他图纸同)
- 7.基础开挖须至老土 ≥ 150 .



600宽条基 1:20
100宽墙体基础见结构设计说明图4-8