

无锡市建筑科研设计  
有限公司

WUXI ARCHITECTURAL  
RESEARCH&DESIGN COMPANY LIMITED

国家乙级工程设计证书编号：  
A232020059

注册签章

出图签章(未盖出图章本图无效)

建设单位 苏木塔什乡人民政府

工程名称 阿合奇县苏木塔什乡奶牛场养殖项目-1#库房

图纸内容  
屋面檩条布置图

各专业负责人会签栏

工程负责	徐艳桦	徐艳桦	
建筑	徐艳桦	徐艳桦	
结构	王勇	张轶	
电气	张轶	张轶	
给排水	李智勇	李智勇	
暖通	刘庆海	刘庆海	

会签栏

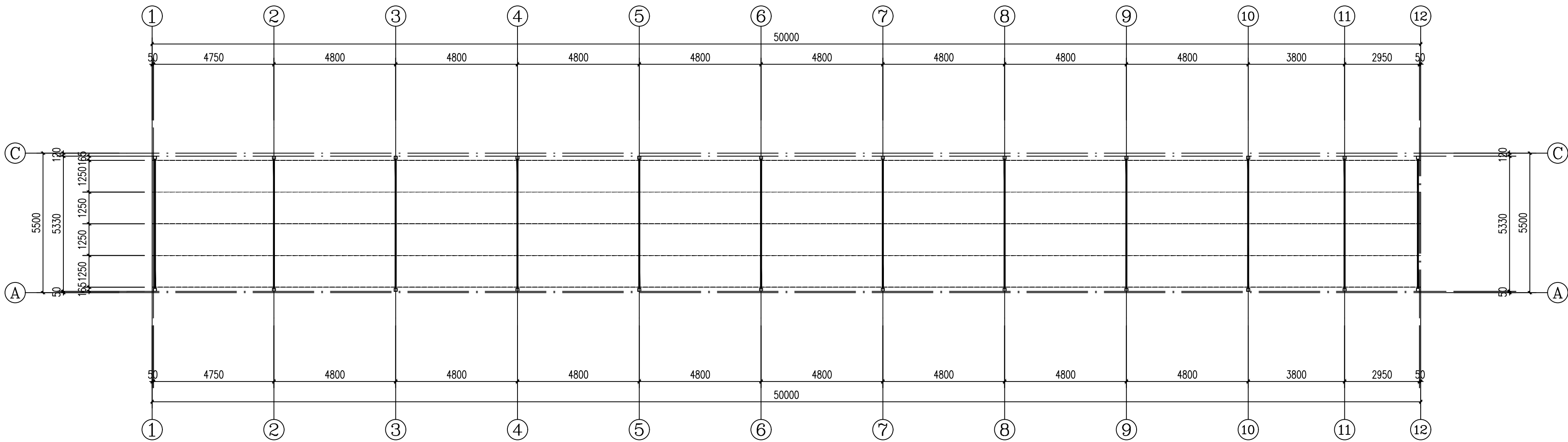
审定	包红卫	包红卫	
审核	包红卫	包红卫	
校对	张丽琼	张丽琼	
工程负责	徐艳桦	徐艳桦	
专业负责	王勇	张轶	
设计	朱广兼	朱广兼	

设计编号 202602

图别 结施

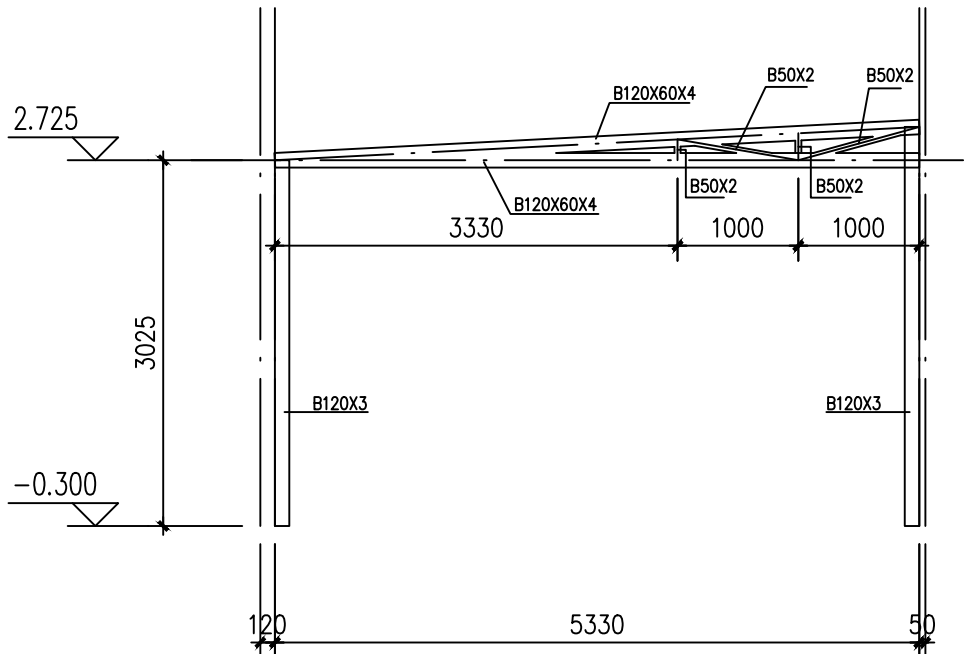
图号 G-6

日期 2026.04



屋面檩条布置图 1:125

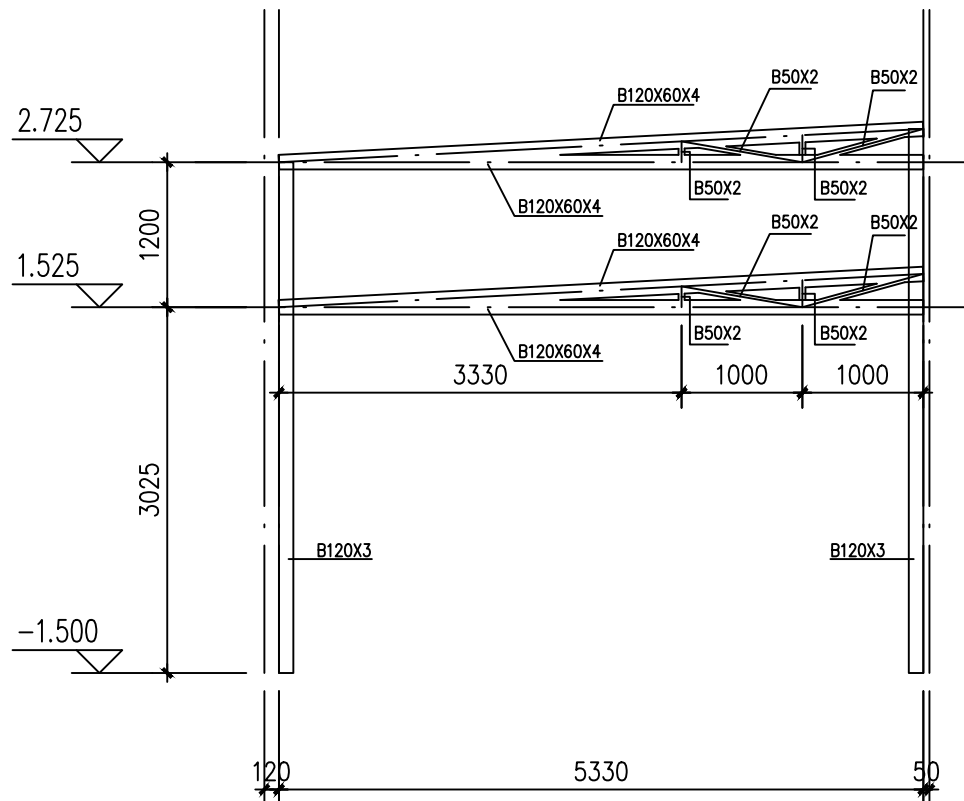
1. 屋面檩条: B100X50X4.0, 材质: Q235B, 镀锌层的重量(双面)不小于275g/m
2. 屋面檩条与钢架连接均为焊接



GJ-1

1:50

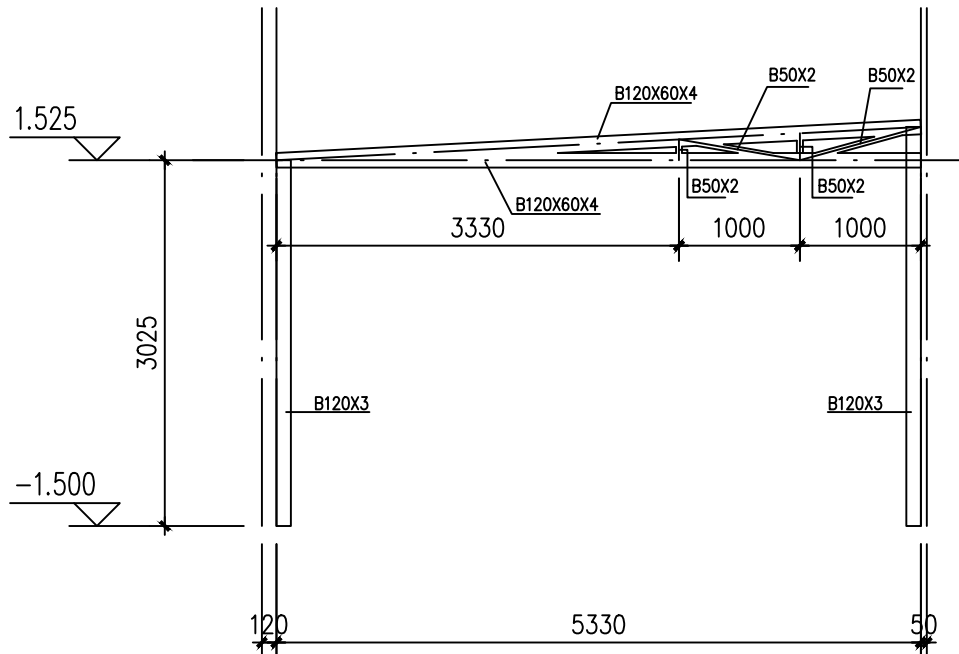
- 说明: 1. 本设计按门式刚架轻型房屋钢结构技术规程 (GB51022-2015) 进行设计;  
2. 材料: 钢板和型钢为Q235B钢, 焊条为50系列焊条;  
3. 材料: 构件连接形式均采用焊接;



GJ-2

1:50

- 说明: 1. 本设计按门式刚架轻型房屋钢结构技术规程 (GB51022-2015) 进行设计;  
2. 材料: 钢板和型钢为Q235B钢, 焊条为50系列焊条;  
3. 材料: 构件连接形式均采用焊接;



GJ-3

1:50

- 说明: 1. 本设计按门式刚架轻型房屋钢结构技术规程 (GB51022-2015) 进行设计;  
2. 材料: 钢板和型钢为Q235B钢, 焊条为50系列焊条;  
3. 材料: 构件连接形式均采用焊接;