

无锡市建筑科研设计
有限公司

WUXI ARCHITECTURAL
RESEARCH&DESIGN COMPANY LIMITED

国家乙级工程设计证书编号：
A232020059

注册签章

出图签章(未盖出图章本图无效)

建设单位 苏木塔什乡人民政府

工程名称 阿合奇县苏木塔什乡奶牛场养殖项目-2#库房

图纸内容
基础平面布置图

各专业负责人会签栏

工程负责	徐艳桦	徐艳桦	
建筑	徐艳桦	徐艳桦	
结构	王勇	张铁	
电气	张铁	张铁	
给排水	李智勇	李智勇	
暖通	刘庆海	刘庆海	

会签栏

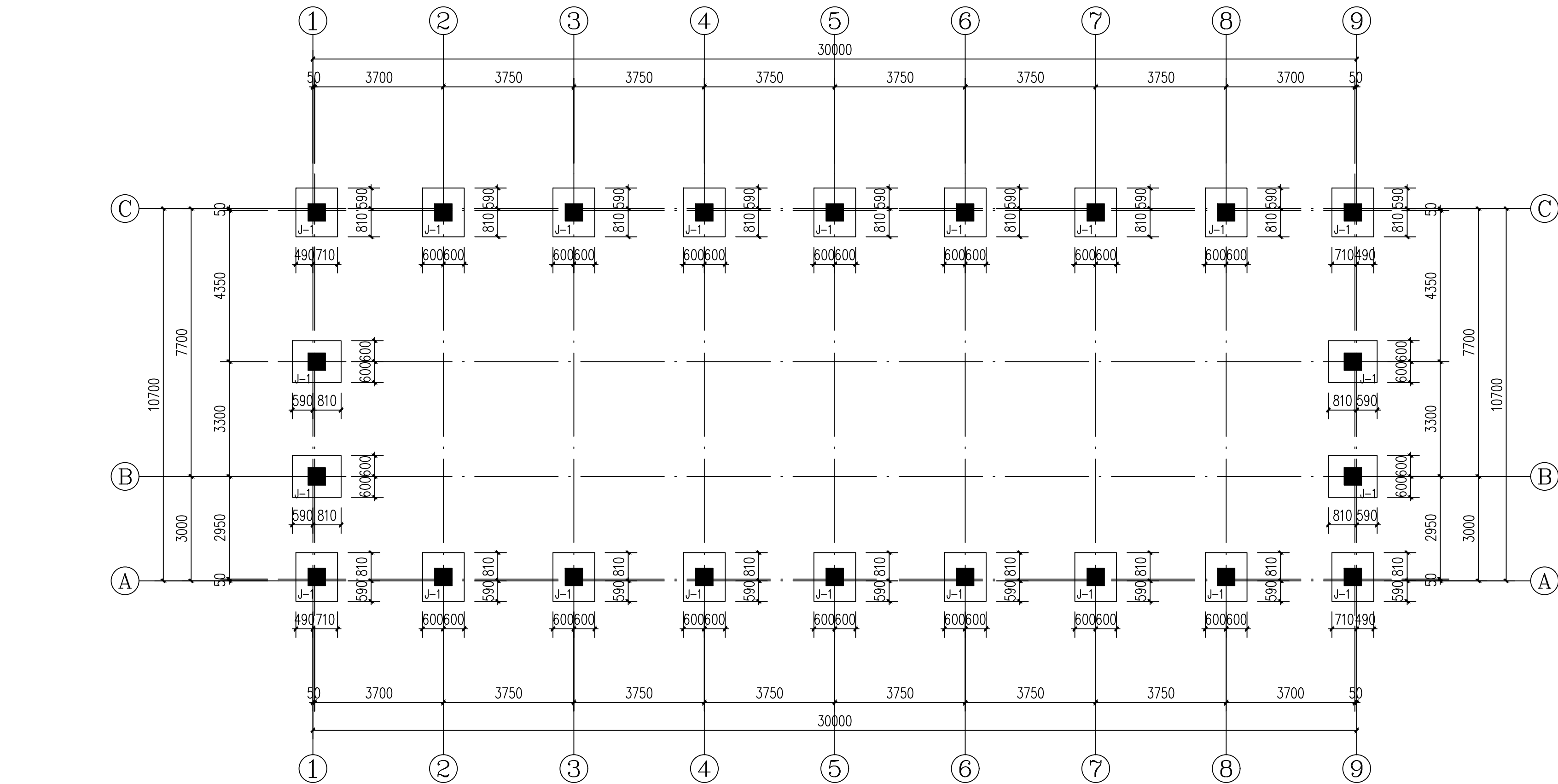
审定	包红卫	包红卫	
审核	包红卫	包红卫	
校对	张丽琼	张丽琼	
工程负责	徐艳桦	徐艳桦	
专业负责	王勇	王勇	
设计	朱广兼	朱广兼	

设计编号 202602

图别 结施

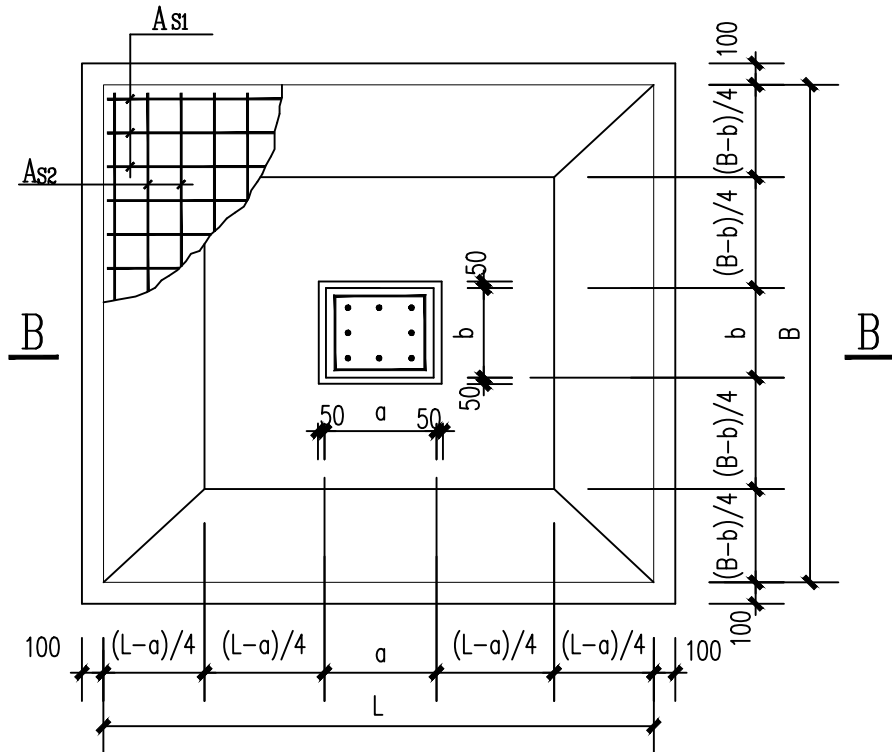
图号 G-3

日期 2026.04



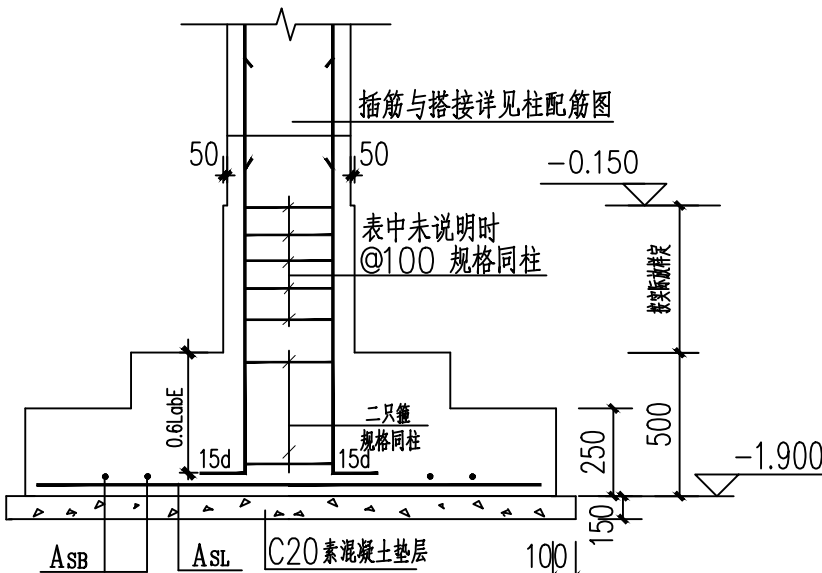
基础平面布置图 1:100

基础持力层暂定地基承载力特征值 $f_{ak}=200\text{Kpa}$
施工前应完成地勘，并将数据反馈给设计单位复核后方可施工
100宽墙体基础见结构设计说明图4-8



单柱独立柱基构造图

- 注: 1. 基础混凝土强度等级为C30
2. 基柱箍筋加密见相应柱子
3. 未注明基柱配筋者, 其配筋详见底层柱配筋图
4. 现场基础埋深超深后须及时通知设计人员, 做相应处理



单柱独立柱基配筋一览表

基础编号	基础埋深	基底尺寸				基础配筋		基础高度
		L	B	a	b	ASL	ASB	
J-1	见平面	1400	1200	500	500	$\Phi 12@150$	$\Phi 12@150$	500

- (1) 本工程场地上对混凝土结构具有弱腐蚀性; 土对钢筋混凝土结构中的钢筋具有弱腐蚀性。

项目	腐蚀性等级		
	强	中	弱
最低混凝土强度等级	C40	C35	C30
最小水泥用量 (kg/m^3)	340	320	300
最大水灰比	0.40	0.45	0.50
最大氯离子含量 (水泥用量的百分比)	0.08	0.10	0.10

- (2) 钢筋的混凝土保护层最小厚度应满足下表的规定:

构件类别	强腐蚀	中、弱腐蚀
板、墙等面形构件	35	30
梁、柱等条形构件	40	35
基础	50	50
地下室外牆及底板	50	50

- (3) 基础与垫层的防护要求应符合下表1的规定, 基础梁的防护要求应符合下表2的规定:

表1 基础与垫层的防护要求

腐蚀性等级	垫层材料	基础的表面防护
弱	混凝土C20 厚度150mm	1. 表面不做防护 2. 需作防水层时, 需做防水层, 厚度 $>300\mu\text{m}$ 3. 需作防水层时

表2 基础梁的防护要求

腐蚀性等级	基础的表面防护
弱	1. 环氧沥青防腐涂料防腐层, 厚度 $>300\mu\text{m}$ 2. 需作防水层时, 需做防水层, 厚度 $>5\text{mm}$ 3. 需作防水层时

基础说明:

- 本工程基础设计地基承载力特征值按 $f_{ak}=200\text{KPa}$ 设计,
- 施工中如发现地质情况与设计不符或有特殊情况时, 即请通知设计单位, 以便及时解决.
- 基础开挖后, 须经验槽后方可施工.
- 柱插筋同底层柱.
- 柱基础混凝土标号C30,
- 保护层厚度基础40, 柱20, (其他图纸同)
- 基础开挖须至老土下150.