

无锡市建筑科研设计
有限公司

WUXI ARCHITECTURAL
RESEARCH&DESIGN COMPANY LIMITED

国家乙级工程设计证书编号：
A232020059

注册签章

出图签章(未盖出图章本图无效)

建设单位 苏木塔什乡人民政府

工程名称 阿合奇县苏木塔什乡奶牛场养殖项目-2#库房

图纸内容
屋面檩条布置图

各专业负责人会签栏

| | | | |
|------|-----|-----|--|
| 工程负责 | 徐艳桦 | 徐艳桦 | |
| 建筑 | 徐艳桦 | 徐艳桦 | |
| 结构 | 王勇 | 张铁 | |
| 电气 | 张铁 | 张铁 | |
| 给排水 | 李智勇 | 李智勇 | |
| 暖通 | 刘庆海 | 刘庆海 | |

会签栏

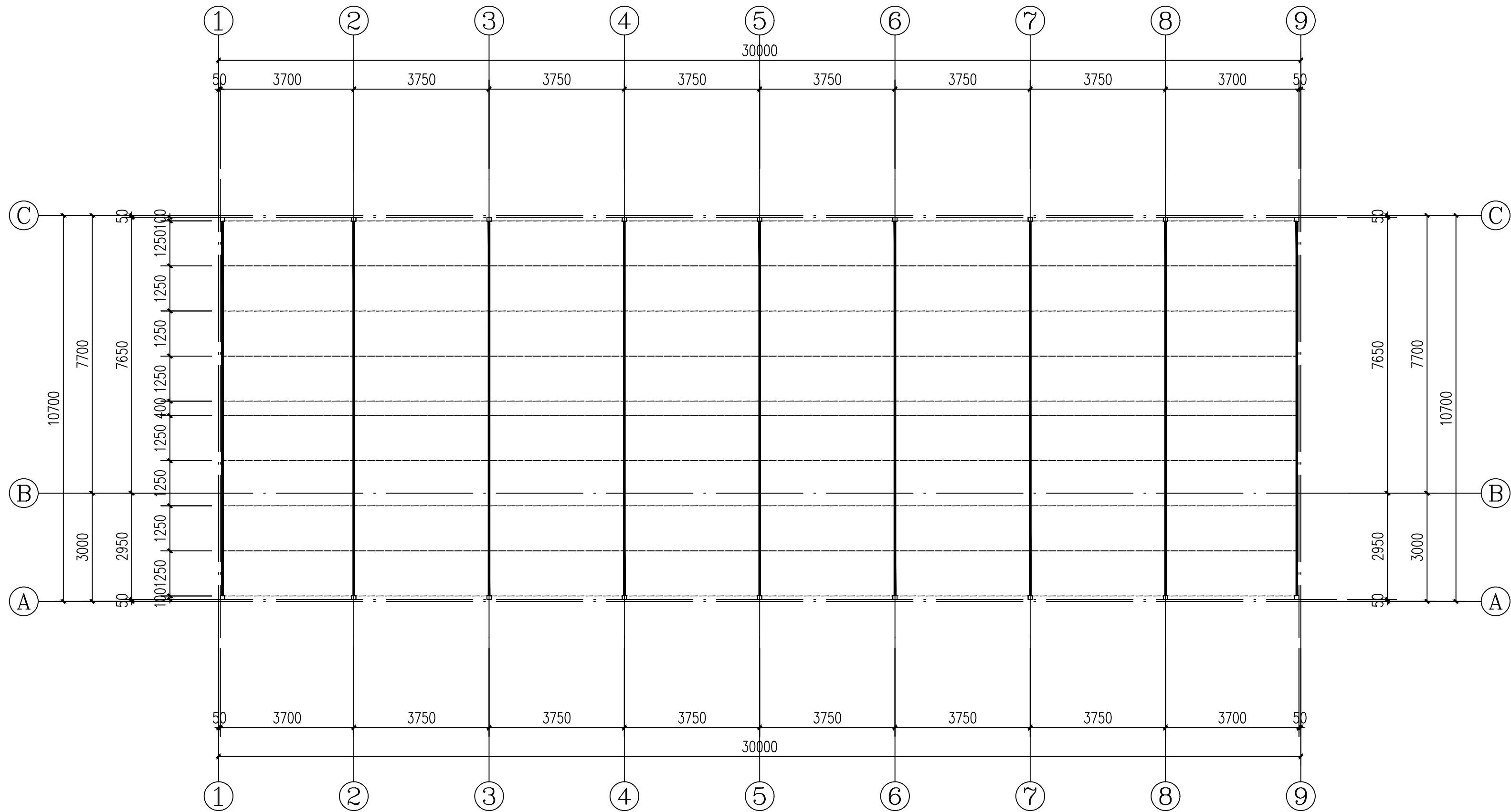
| | | | |
|------|-----|-----|--|
| 审定 | 包红卫 | 包红卫 | |
| 审核 | 包红卫 | 包红卫 | |
| 校对 | 张丽琼 | 张丽琼 | |
| 工程负责 | 徐艳桦 | 徐艳桦 | |
| 专业负责 | 王勇 | 王勇 | |
| 设计 | 朱广兼 | 朱广兼 | |

设计编号 202602

图别 结施

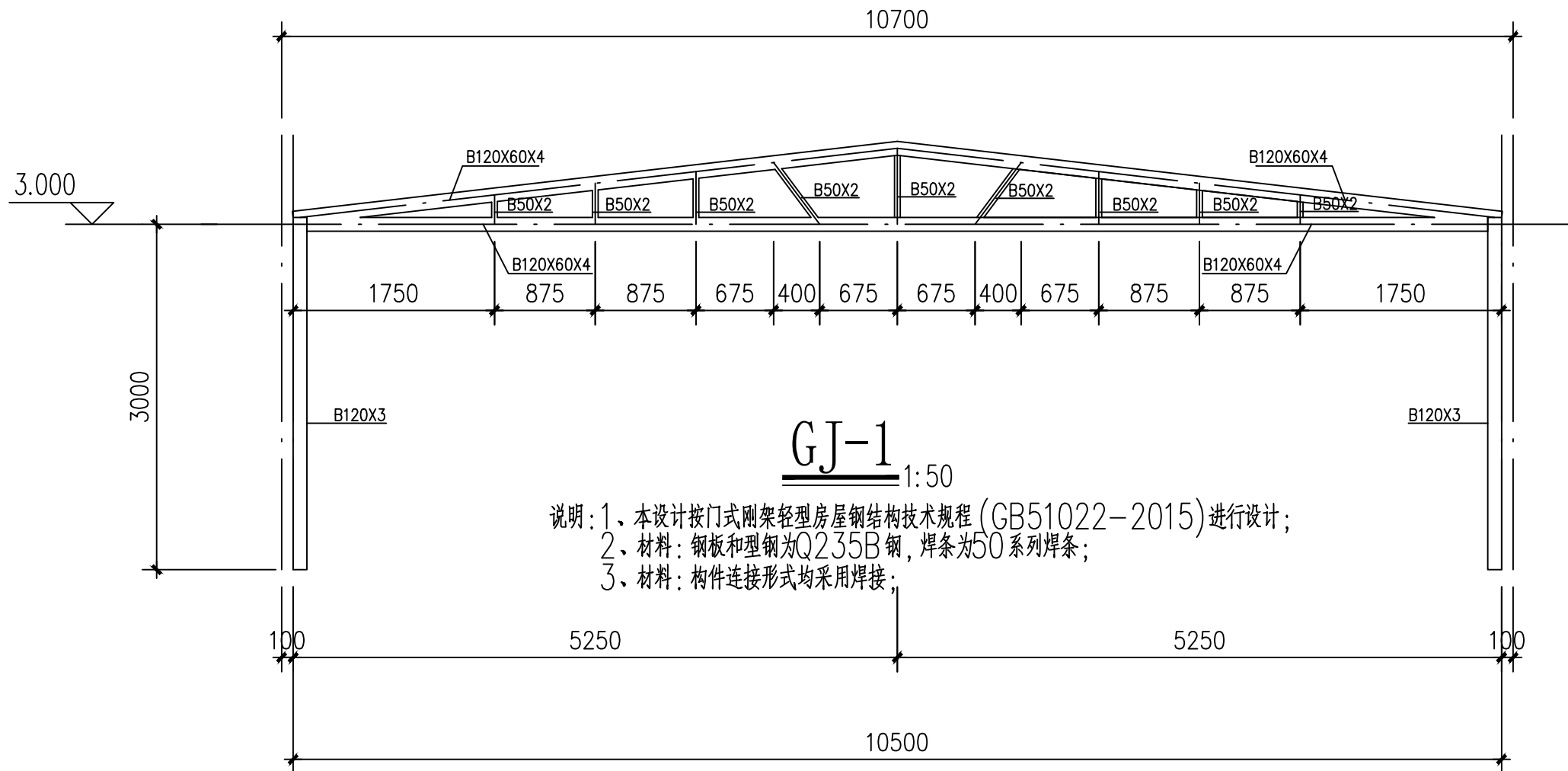
图号 G-7

日期 2026.04



屋面檩条布置图 1:100

1. 屋面檩条: B90X50X3.0 , 材质: Q235B, 镀锌层的重量(双面)不小于275g/m
2. 屋面檩条与钢架连接均为焊接



说明: 1、本设计按门式刚架轻型房屋钢结构技术规程(GB51022-2015)进行设计;
2、材料: 钢板和型钢为Q235B 钢, 焊条为50 系列焊条;
3、材料: 构件连接形式均采用焊接;