

WUXI ARCHITECTURAL
RESEARCH&DESIGN COMPANY LIMITED
国家乙级工程设计证书编号:
A232020059

注册参事

图签章(未盖出图章本图无效)

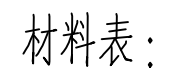
设单位 苏木塔什乡人民政府

程名称	阿合奇县苏木塔什乡奶牛场养殖项目—牛舍
-----	---------------------

紙内容

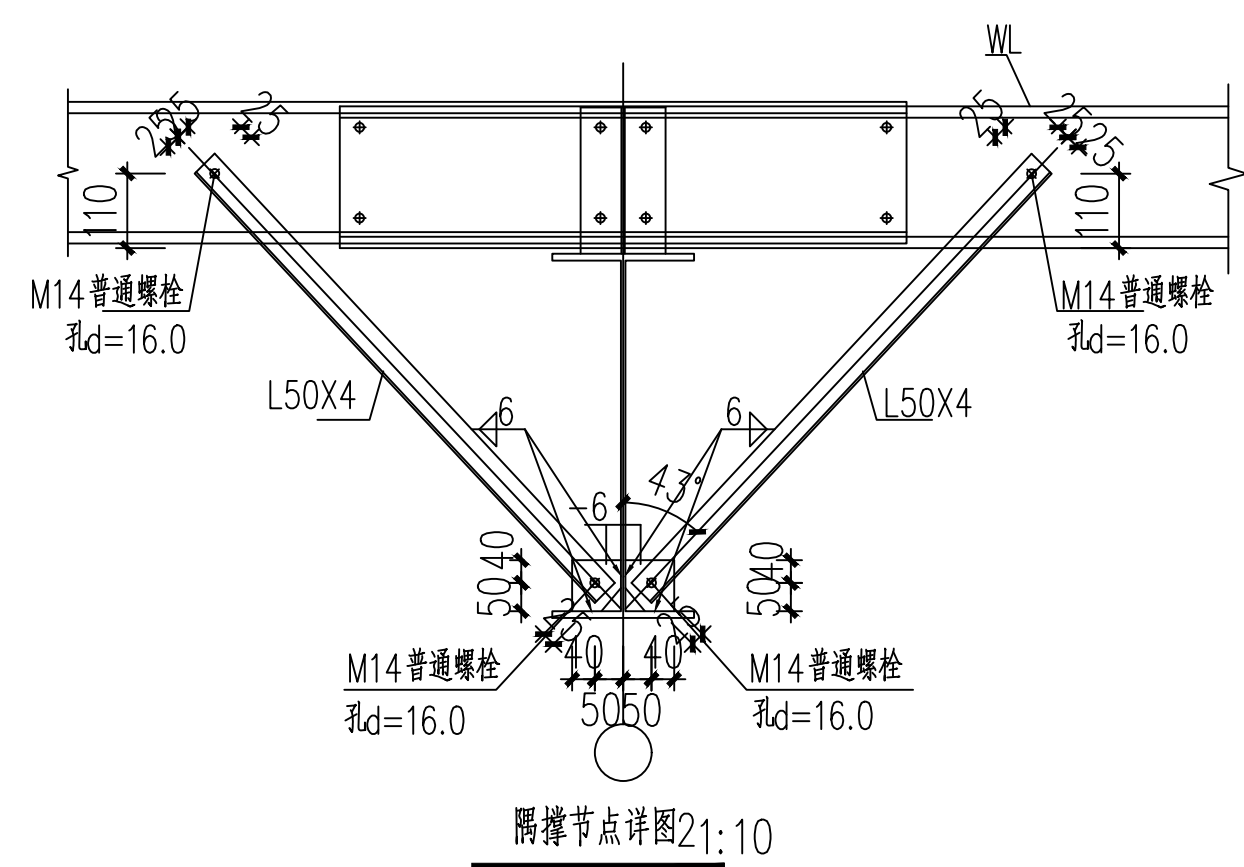
面標条布置图

各专业负责人签字栏				
总负责	徐艳桦	徐艳桦		
土建	徐艳桦	徐艳桦		
电气	王勇	张军华		
给排水	张轶	王芳		
	李智勇	李智勇		
暖通	刘庆海	刘庆海		
会签栏				
审定	包红卫	包红卫		
审核	包红卫	包红卫		
校对	张丽琼	张丽琼		
专业负责	徐艳桦	徐艳桦		
专业负责	王勇	王芳		
设计	朱广薰	朱广薰		
编号	202602			
图别	结构			
图号	G-6			
日期	2026.04			

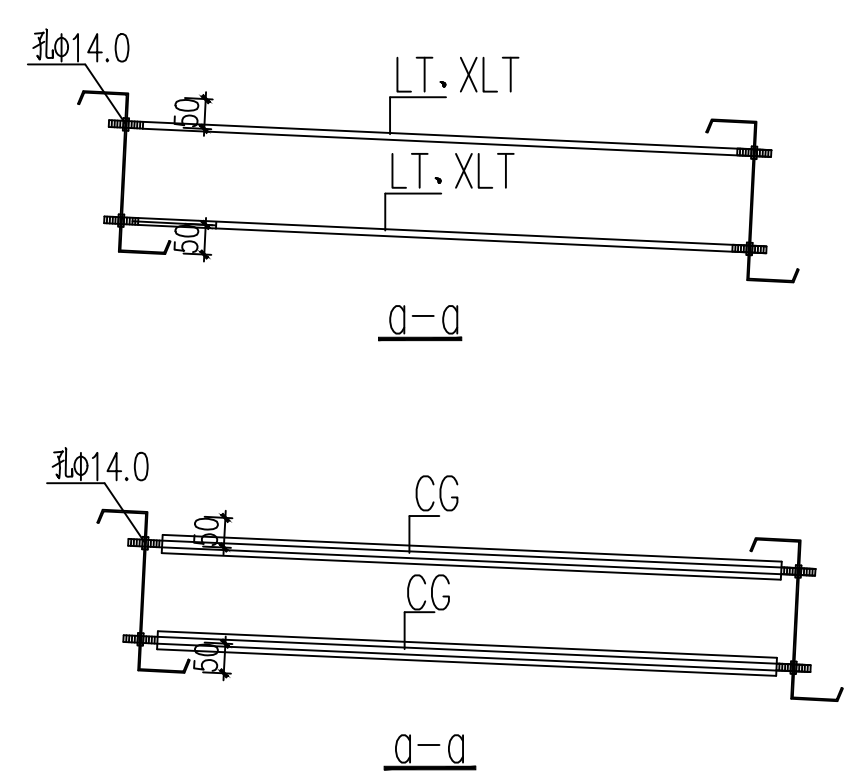


序号	名称	截 面	材 质	备 注
1	WZLT-1	XZ180X70X20X2.0	Q235B	热镀锌檩条
2	WZLT-2	XZ180X70X20X2.5	Q235B	热镀锌檩条
3	LT	Φ12 (双层)	Q235B	
4	XLT	Φ12 (双层)	Q235B	
5	CG	Φ12+Φ30X2.0 (双层)	Q235B	
6	YC	L50X4	Q235B	

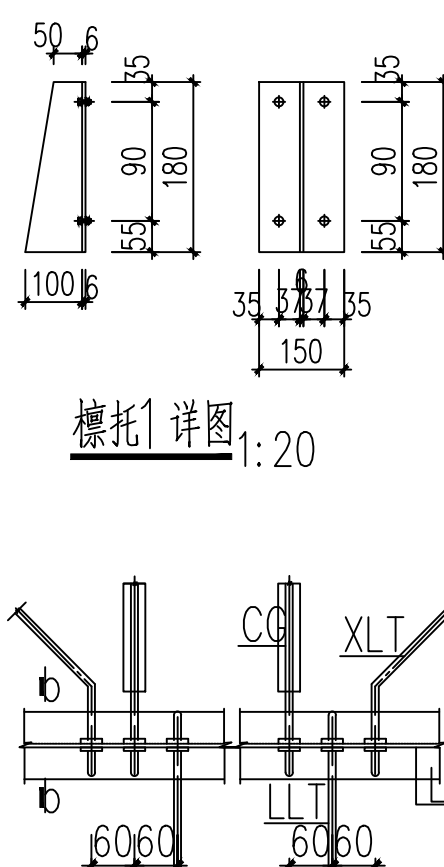
屋面檩条布置图 1:100



隔撑节点详图21:10

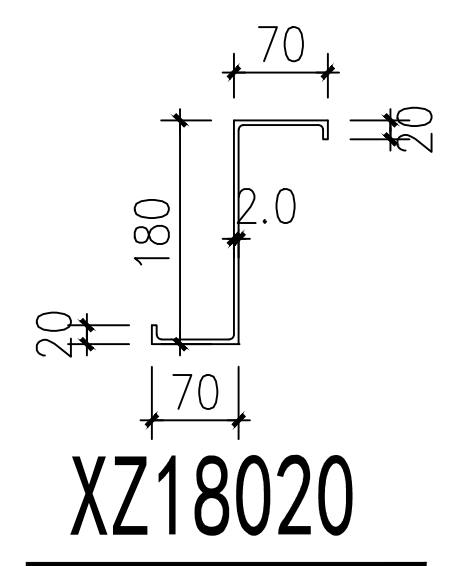


拉条、撑杆与檩条连接节点(一)

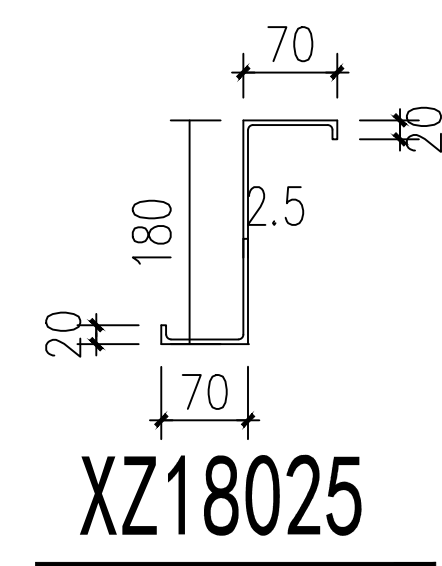


標托1 详图

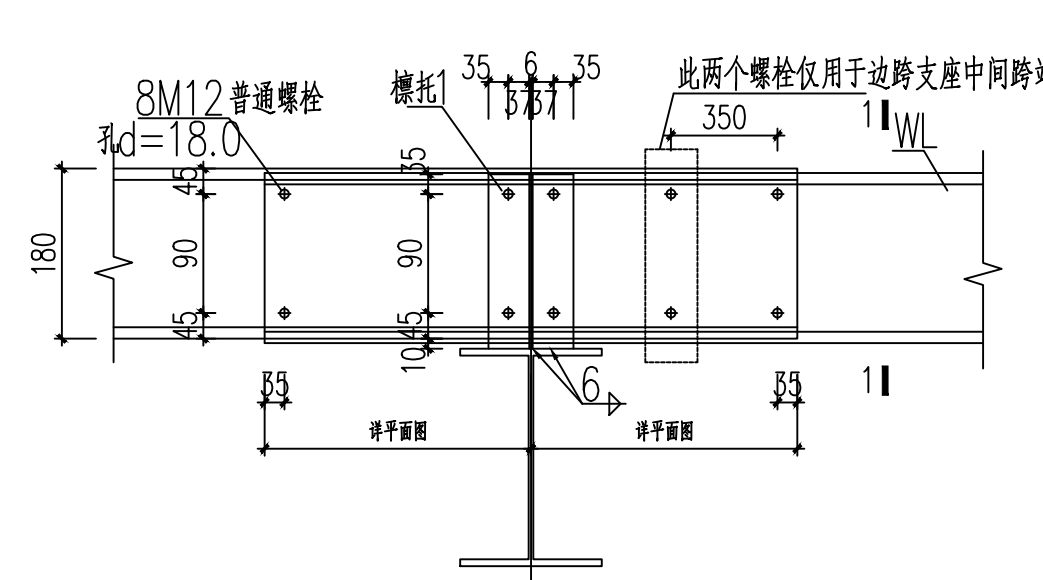
拉条与檩条连接详图



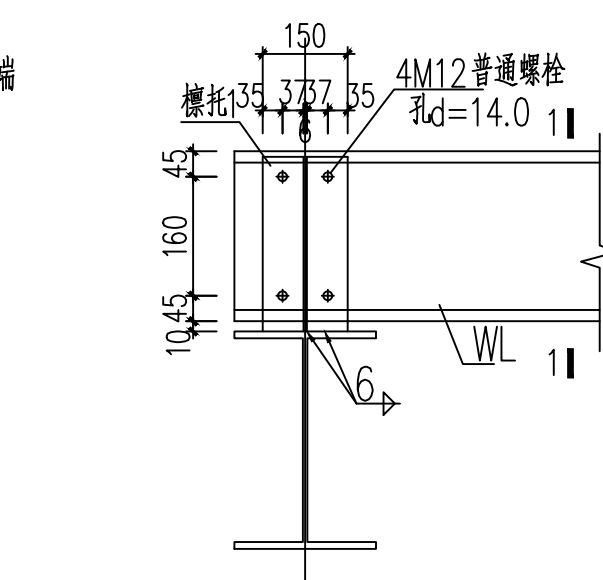
XZ18020



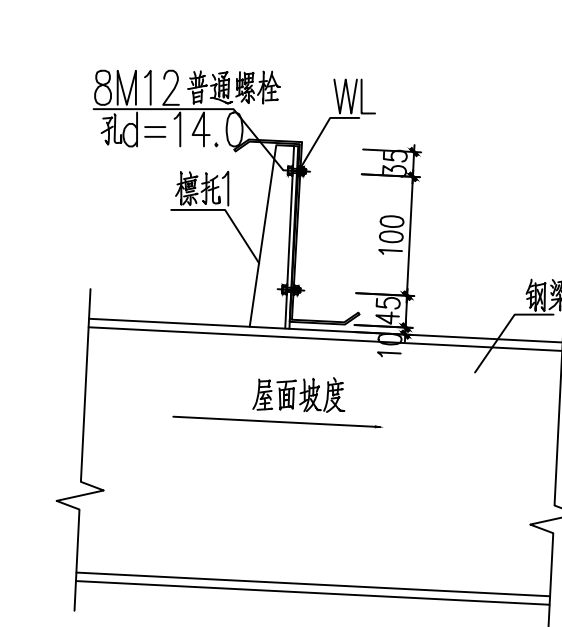
XZ18025



WZLT与钢梁搭接详图(一) 1:20
用于边跨



WZLT与钢梁搭接详图(二):20
用于边跨

1-1 1:20