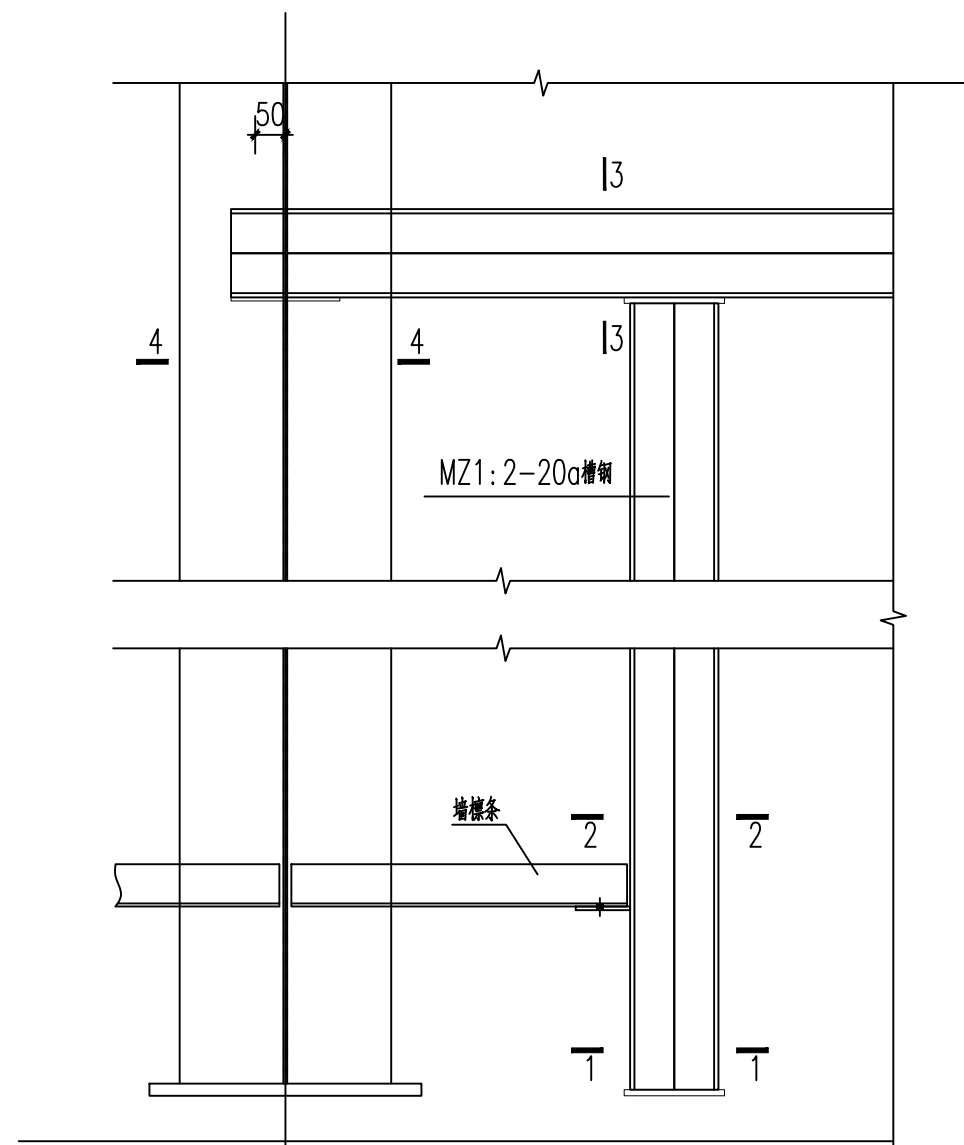
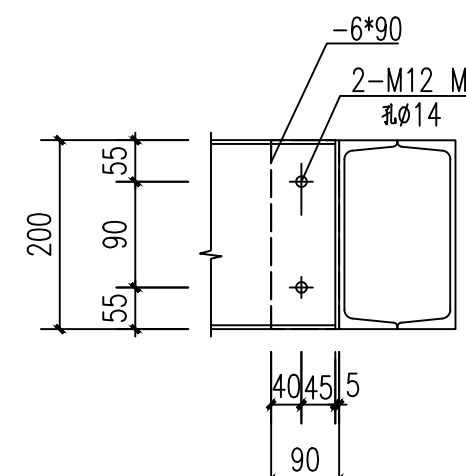


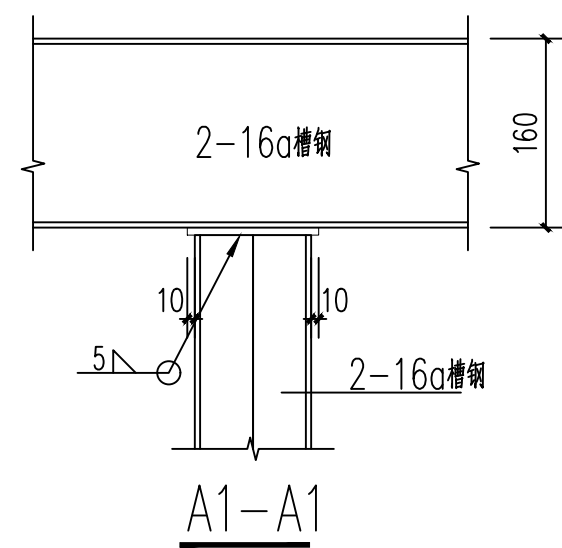
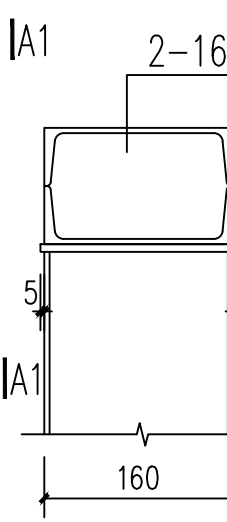
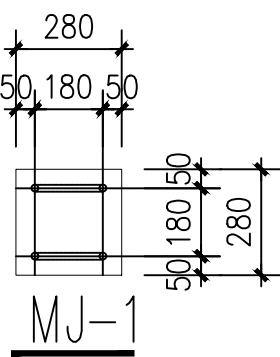
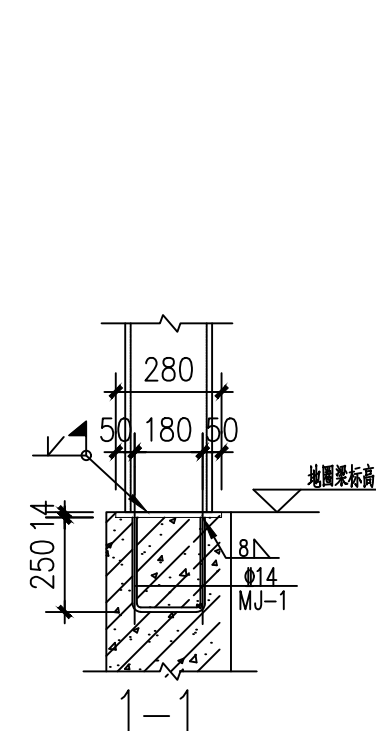
各专业负责人会签栏			
工程负责	徐艳桦	徐艳桦	
建筑	徐艳桦	徐艳桦	
结构	王勇	张秋	
电气	张秋	张秋	
给排水	李智勇	李智勇	
暖通	刘庆海	刘庆海	
会签栏			
审定	包红卫	包红卫	
审核	包红卫	包红卫	
校对	张丽琼	张丽琼	
工程负责	徐艳桦	徐艳桦	
专业负责	王勇	王勇	
设计	朱广兼	朱广兼	
设计编号 202602			
图别 结施			
图号 G-7			
日期 2026.04			



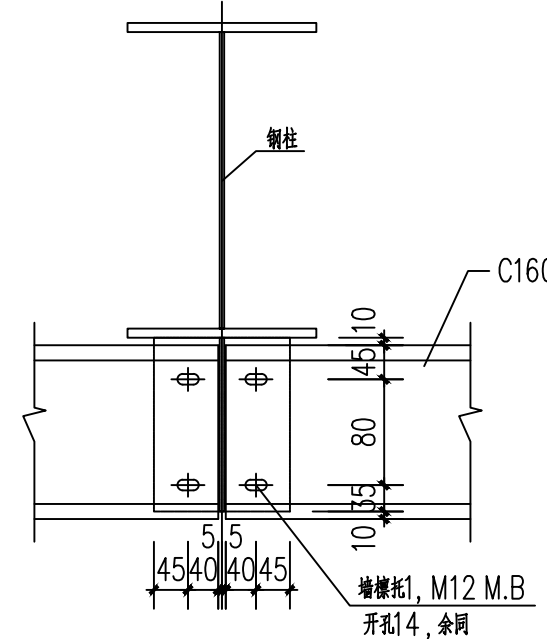
门框连接详图



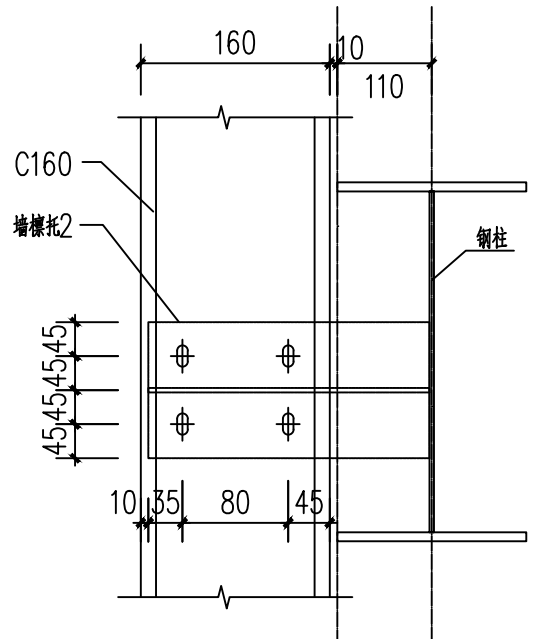
2-2



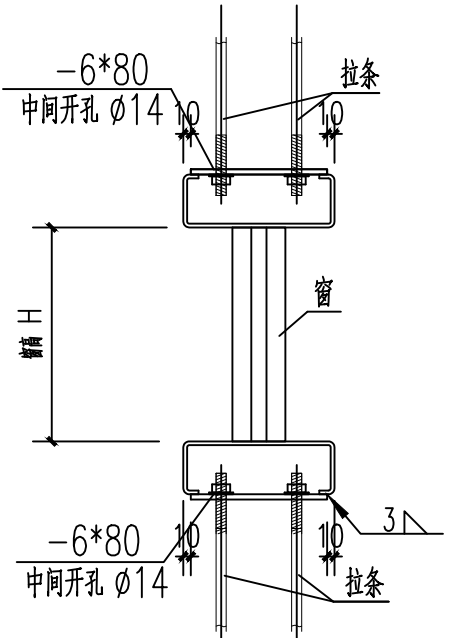
A1-A1



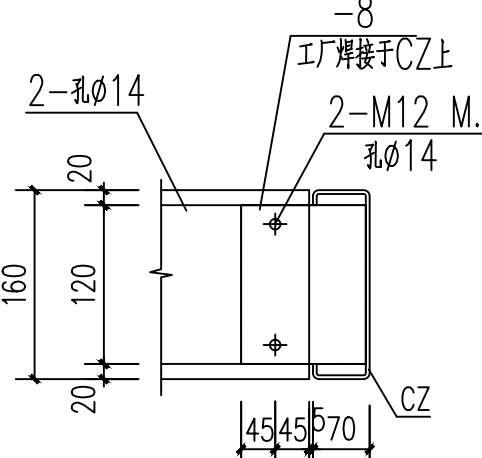
檩条与柱连接详图三 1:10



檩条与柱连接详图二 1:10

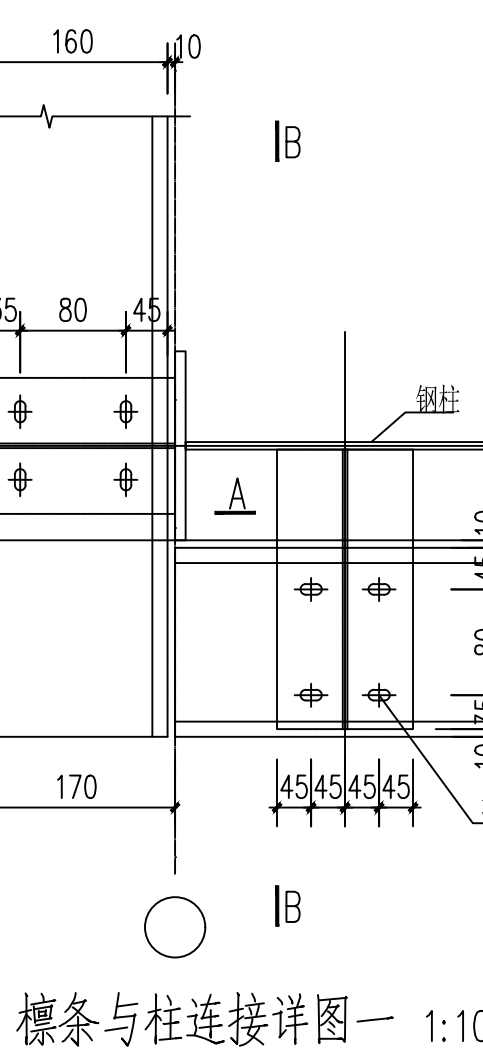


拉条与窗框连接大样

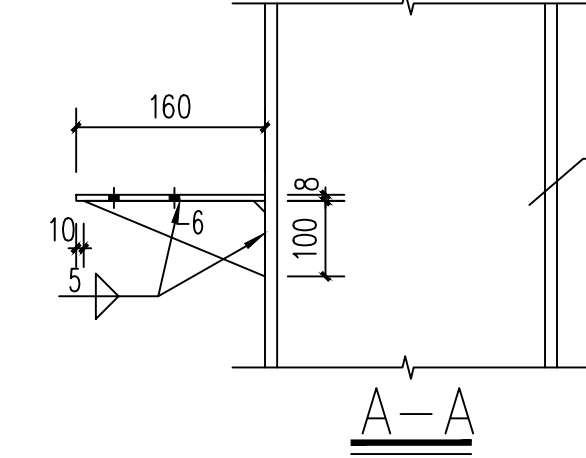


CZ与墙檩条竖向连接

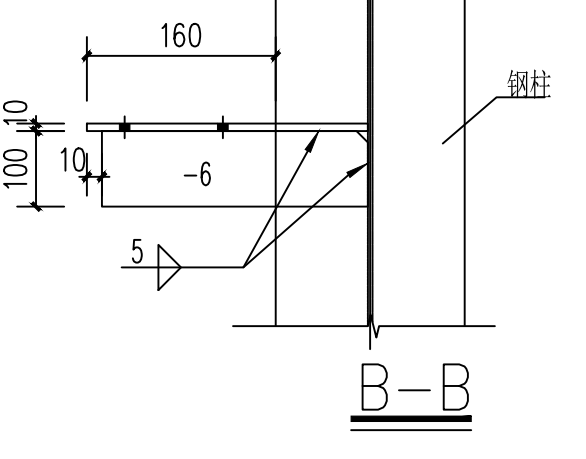
构件名称	规格	材质	备注
檩条	Ø12圆钢	Q235B	
MZ1	2-16圆钢	Q235B	长度须由放样确定
门梁	2-16圆钢	Q235B	
CZ檩条	C160X70X20X2.0	Q235B	
注:有竖向檩条的地方,内部增设1道竖向拉条,拉条规格为Ø12圆钢			



檩条与柱连接详图一 1:10



A-A

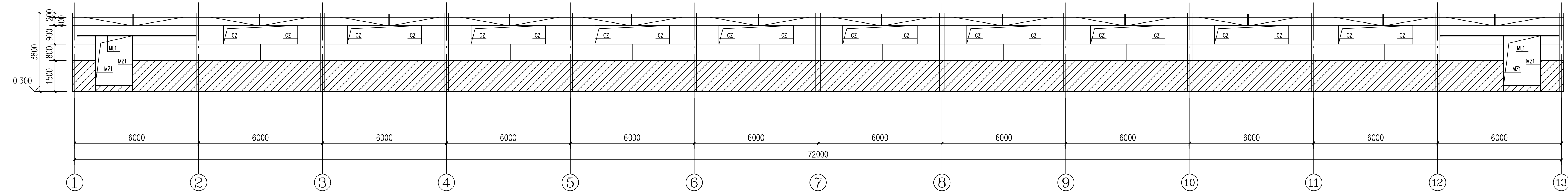


B-B

①-⑮立面檩条布置图

1:100

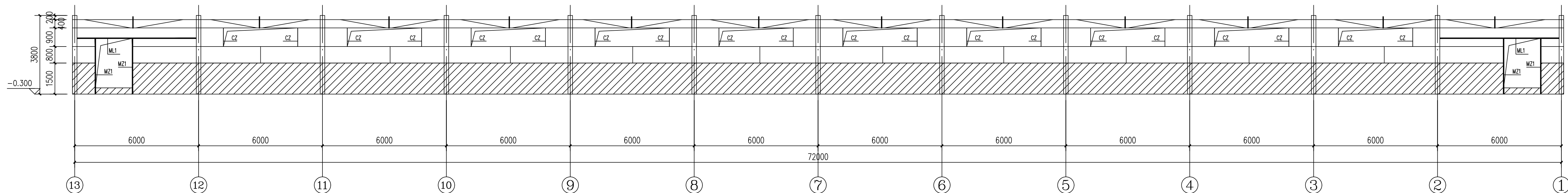
注:1.所有墙面未注明横向墙梁截面为C160X70X20X2.0(黄夹檩条),用——表示
2.门窗洞口按原图位置再次确认后施工



⑮-①立面檩条布置图

1:100

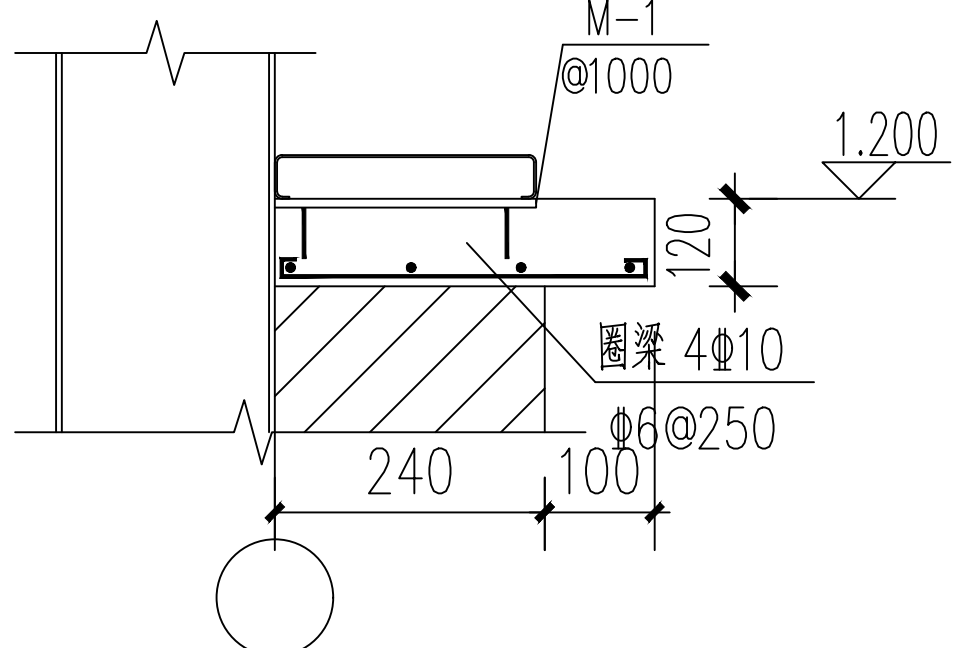
注:1.所有墙面未注明横向墙梁截面为C160X70X20X2.0(黄夹檩条),用——表示
2.门窗洞口按原图位置再次确认后施工



①-A立面檩条布置图

1:100

注:1.所有墙面未注明横向墙梁截面为C160X70X20X3.0(黄夹檩条),用——表示
2.门窗洞口按原图位置再次确认后施工

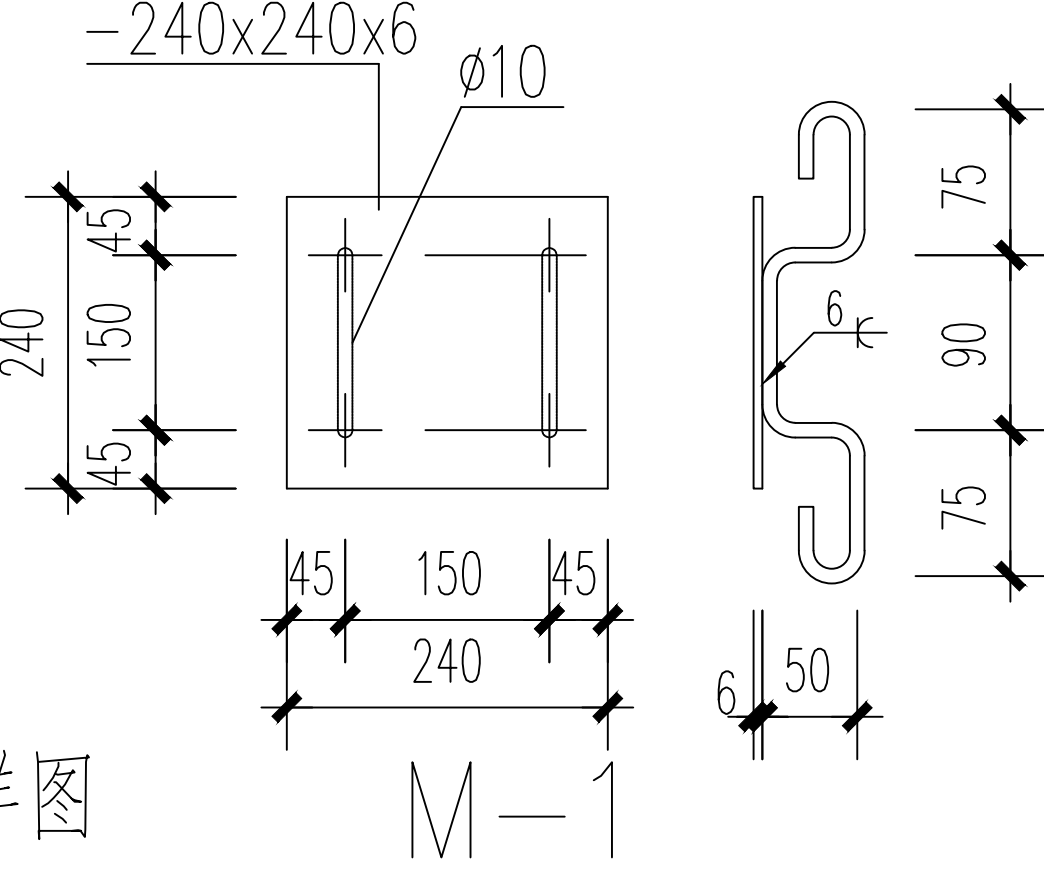


+1.200标高墙梁与砖墙连接详图

①-A立面檩条布置图

1:100

注:1.所有墙面未注明横向墙梁截面为C160X70X20X3.0(黄夹檩条),用——表示
2.门窗洞口按原图位置再次确认后施工



M-1