

图例



16cm厚C25混凝土硬化



新建分拣中心

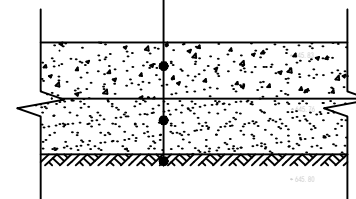
郑沟村晾晒设施配套建设项目平面图 1:500

说明：1、新建分拣中心长50.24m，宽12.24m，高5m。
2、新建16cm厚C25混凝土硬化1750.8m²。

160mmC25混凝土

150mm厚C25混凝土

原场地拉坡、平整



硬化地面剖面图 1:50

设计单位：



合裕设计集团有限公司
Heli Design Group Co., Ltd

资质证书编号：A352010382

建筑行业乙级 环境工程专业乙级
市政行业乙级 风景园林专业乙级

备注：

本设计图纸未经规划部门同意和施工图审查机构认可，不得用于现场施工，仅供业主建设投资前估算建设造价之参考图。

图纸专用章：

注册章：

项目负责人	沈振森	沈振森
专业负责人	沈振森	沈振森
审 定	沈振森	沈振森
校 对	闫清龙	闫清龙
审 核	颜其林	颜其林
设 计	郑燕青	郑燕青

建设单位：

平陆县部官镇人民政府

工程名称：

部官镇郑沟村晾晒设施配套建设项目

图 名：

郑沟村晾晒设施配套建设项目平面图

工程编号		专 业	建 筑
版 次	第一版	日 期	2026.04
设计阶段	施工图	图 号	Z-01

建筑设计说明及技术措

一、设计依据

- 建设单位通过定案的建筑设计方案及有关使用功能等要求
- 本工程设计采用的主要规范
《建筑设计防火规范》(GB50016-2014)

- 《民用建筑设计通则》(GB50352-2005)；
《建筑内部装修设计防火规范》GB50222(2017年修订版)；
《门式刚架轻型房屋钢结构技术规程》(GB51022-2015)；
《钢结构设计规范》(GB50017-2017)；
《压型金属板设计施工规范》(GB50896-2013)；
《屋面工程质量验收规范》(GB50207-2012)；
《彩色涂层钢板与钢带》(GB/T 12754-2006)；
《建筑用压型钢板》(GB/T12755-2008)；
《钢结构防火涂料应用技术规范》(T/CECS 24-2020)；
3、现行的国家有关建筑设计规范，规程和规定

二、项目概况及设计范围

- 项目名称：部官镇郑沟村晾晒设施配套建设项目
- 建设单位：平陆县部官镇人民政府
- 建设地点：平陆县部官镇郑沟村
- 本工程市场大棚—建筑面积为614.94m²
- 建筑层数,地上一层;建筑分类为丁类,建筑耐火等级为三级，,层高5.00米，室内外高差0.15米，消防计算高度为5.15米。
- 本工程设计等级为三级，结构形式为钢架建构,安全等级为三级,合理使用年限为50年，抗震设防烈度为7度。
- 本工程设计耐火等级为三级。
- 本次设计范围为该工程的土建。

三、设计标高及尺寸

- 本工程0.000为相对标高。
- 各层标注标高为完成面标高（建筑面标高）屋面标高为建构面标高
- 本工程标高以m为单位，其它尺寸均以mm为单位
- 本工程所有尺寸均以图面标注为准，不得直接从图纸量取。

四、墙体工程

- 墙体的基础部分见本工程建施图
- 墙体：均为240厚粉煤灰蒸压砖
- 所有散水、坡道、台阶在混凝土基层下增设300厚中砂防冻胀层，外露铁件均刷防锈漆两道，外罩与所在部位颜色相同油漆。
- 预留洞的封堵:砌筑墙留洞待管道设备安装完毕后，用C20细石混凝土填实；
- 墙身防潮
本工程所有墙身均在标高相对-0.060处设水平防潮层一道用1:2.5水泥砂浆内掺5%(水泥重量)的防水粉抹20厚压实拍平，当墙身两侧地坪有高差时应在较低地坪一侧墙做垂直防潮层表面压光不得出现空鼓裂纹并与较高地坪墙身防潮层交圈封闭,防潮层做法12J1“潮I”。

五、建筑防水设计

- 屋面防水
屋面采用压型钢板屋面：（0.6mm）840型暗扣彩板为顶板。
屋面防水等级为Ⅱ级；压型钢板防水层。

六、建筑消防设计

- 本工程为单层大棚，共1个防火分区，防火分区面积均小于3500平方米，满足要求。
- 屋顶钢结构刷防火涂料,达到耐火极限 1.5h.,做法详见12J1页107涂206.

七、压型钢板屋面工程

- 屋面采用压型钢板屋面：（0.6mm）840型暗扣彩板为顶板。
坡度10%，屋面防水等级为Ⅱ级；压型钢板防水层。
- 彩钢板屋面的纵向搭接应位于檩条处，两块板均应伸至支承构件上，每块板支座长度≥50mm；彩钢板屋面的纵向搭接长度为250mm，搭接部位均应设密封胶带。彩钢板屋面横向连接为搭接，尺寸按具体板型确定。
- 屋面板铺设的施工应由专业施工队或在厂方技术人员现场指导下进行，经检验合格后方能进入下一道工序。
- 钢建构屋面为外天沟，为有组织排水，天沟为2mm厚镀锌板天沟，为避免北方寒冷地区天沟因积雪冻建造成排水不畅产生渗漏，雪后须及时进行人工清扫。
- 屋面排水采用φ110UPVC雨水口及落水管组成的有组织排水系统，具体见本工程设施图；
(2)凡屋面泛水及落水管处均附加防水层一层；

八、室外工程

- 室外散水做法按图纸注明做法施工散水坡度为5%混凝土散水沿长度方向每6M处设伸缩缝缝宽20散水沿外墙及转角处设20宽伸缩缝缝内填沥青砂浆坡道做法见12J1-156页-坡2,建筑物周围设1000宽散水；做法见12J1-152页-散1
- 地面:
 - 150厚C25混凝土随捣随光。
 - 150厚3：7灰土垫层。
 - 素土夯实

九、其它施工中注意事项

- 图中所选用标准图中有对建构工种的预埋件,预留洞如楼梯平台钢栏杆 门窗及建筑配件等本图所标注的各种留洞与预埋件应与各工种密切配合后确认无误方可施工
- 预埋木砖及贴邻墙体的木质面均做防腐处理 露明铁件均做防锈处理
- 本施工图设计说明与施工图互为补充施工单位应在施工前熟悉图纸经我院各专业技术交底后方可施工如遇图纸交待不清或作法不当时请及时与设计人员联系解决未经同意不得擅自变更设计
- 施工中各专业应密切配合，严格执行国家各项施工质量验收规范 确保工程质量。
- 根据《建筑工程质量管理条例》第二章第十一条规定建设单位应当将施工图设计文件报县级以上人民政府建设行政主管部门或者其他有关部门审查。施工图设计文件未经审查批准的，不得使用。

本设计应征得规划,消防,节能、环保等建设管理部门批准后方可施工
未尽事宜，均按国家现行施工规范进行施工及验收。

设计单位：



合裕设计集团有限公司
Heli Design Group Co.,Ltd

资质证书编号：A352010382

建筑行业乙级 环境工程专业乙级
市政行业乙级 风景园林专业乙级

备注：

本设计图纸未经规划部门同意和施工图审查机构认可,不得用于现场施工，仅供业主建设投资前估算建设造价之参考图。

图纸专用章：

注册章：

项目负责人	沈振森	沈振森
专业负责人	沈振森	沈振森
审 定	沈振森	沈振森
校 对	闫清龙	闫清龙
审 核	颜其林	颜其林
设 计	郑燕青	郑燕青

建设单位：

平陆县部官镇人民政府

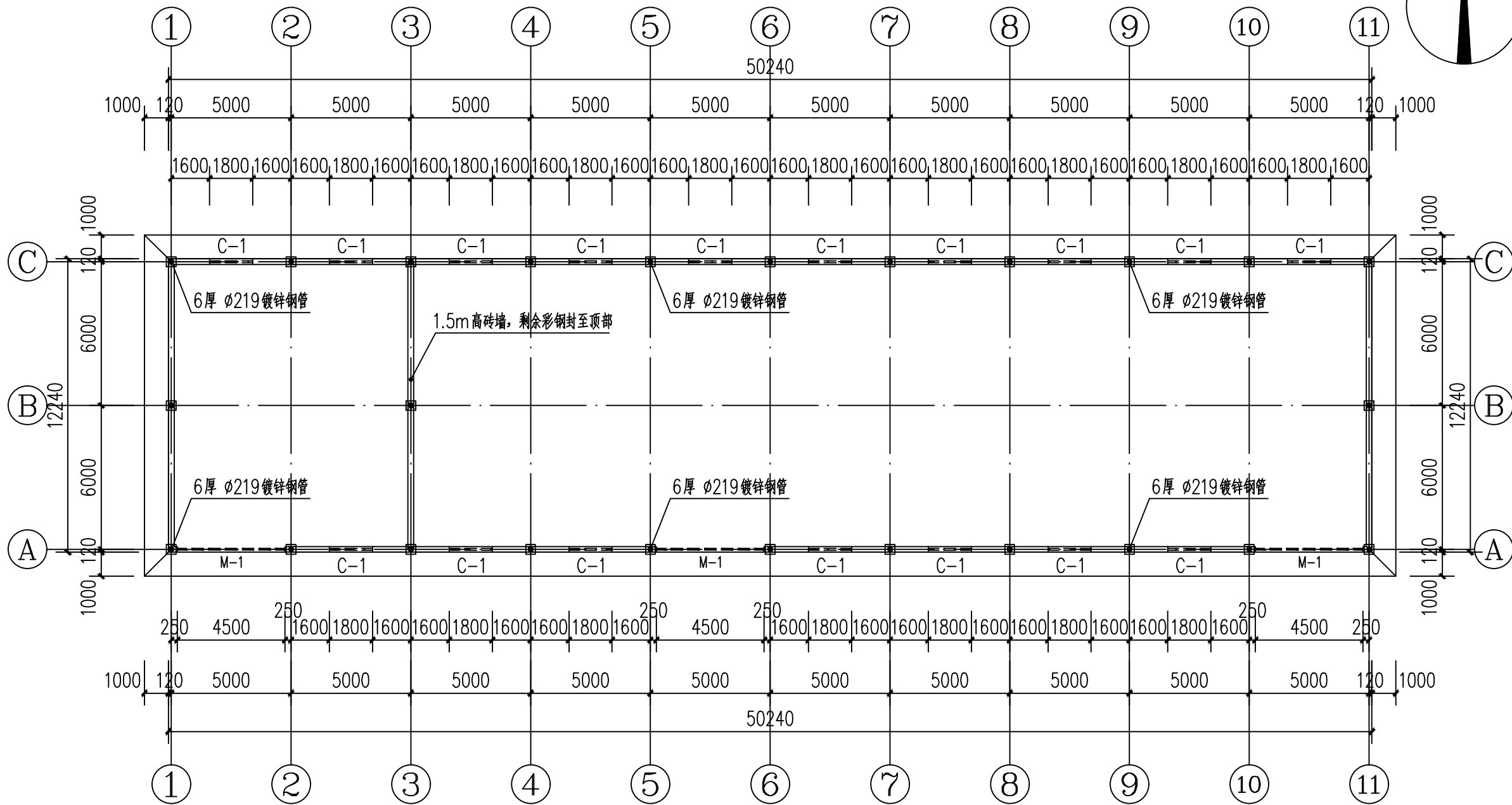
工程名称：

部官镇郑沟村晾晒设施配套建设项目

图 名：

建筑设计说明

工程编号		专 业	建 筑
版 次	第一版	日 期	2026.04
设计阶段	施工图	图 号	J-01



果桃分拣棚平面图 1:200

门窗表

类型	设计编号	洞口尺寸(mm)	数量	备注
普通门	M-1	4500X4000	3	成品电动卷帘门
普通窗	C-1	1800X1500	17	60系列塑钢单玻璃推拉窗(附纱窗)

设计单位:



合裕设计集团有限公司
Heli Design Group Co., Ltd

资质证书编号: A352010382

建筑行业乙级 环境工程专业乙级
市政行业乙级 风景园林专业乙级

备注:

本设计图纸未经规划部门同意和施工图
审查机构认可,不得用于现场施工,仅供业主
建设投资前估算建设造价之参考图。

图纸专用章:

注册章:

项目负责人	沈振森	沈振森
专业负责人	沈振森	沈振森
审 定	沈振森	沈振森
校 对	闫清龙	闫清龙
审 核	颜其林	颜其林
设 计	郑燕青	郑燕青

建设单位:

平陆县部官镇人民政府

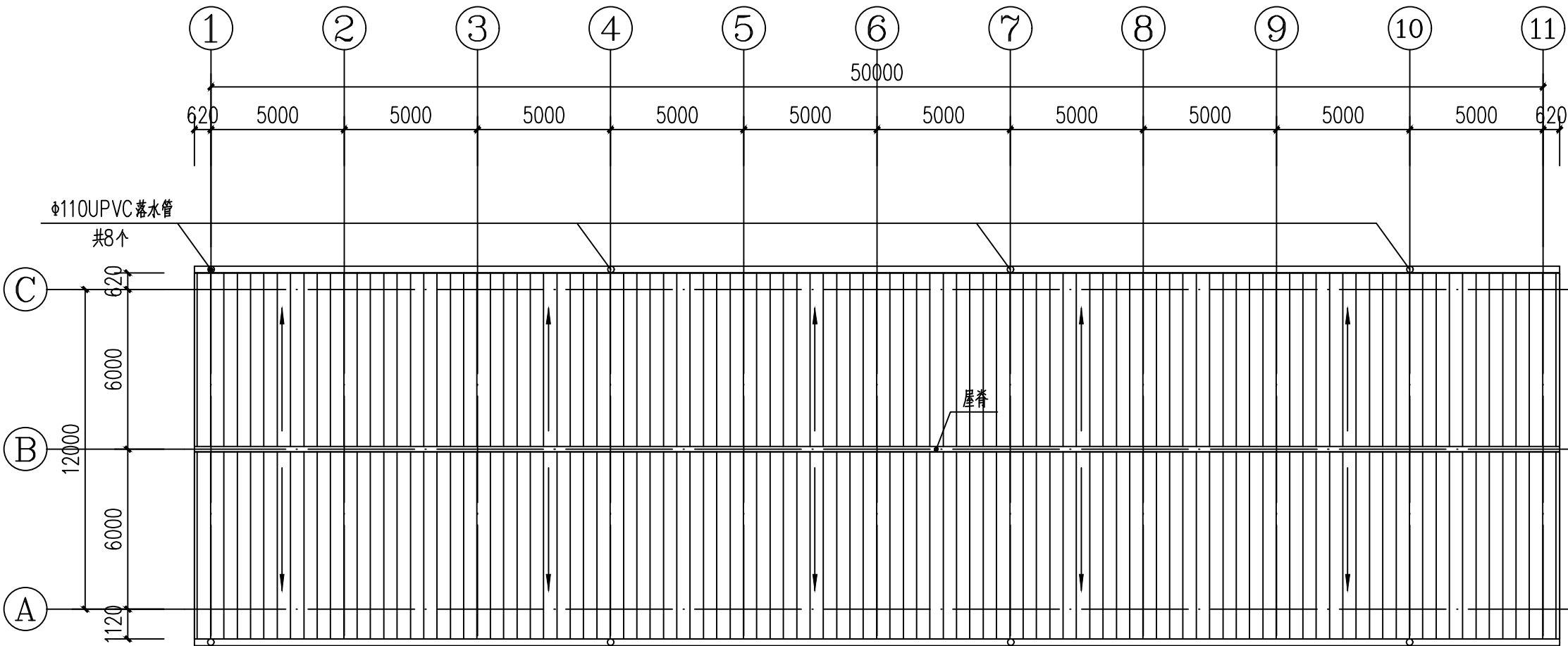
工程名称:

部官镇郑沟村晾晒设施配套建设项目

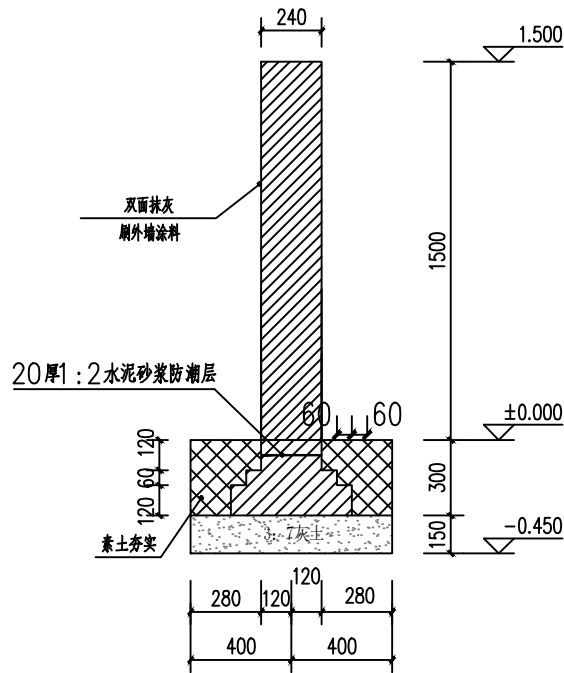
图 名:

果桃分拣棚平面图

工程编号		专 业	建 筑
版 次	第一版	日 期	2026.04
设计阶段	施工图	图 号	J-02



果桃分拣棚屋顶平面图 1:200



砖墙剖面图 1:20

设计单位:



合裕设计集团有限公司
Heli Design Group Co., Ltd

资质证书编号: A352010382

建筑行业乙级 环境工程专业乙级
市政行业乙级 风景园林专业乙级

备注:

本设计图纸未经规划部门同意和施工图
审查机构认可,不得用于现场施工,仅供业主
建设投资前估算建设造价之参考图。

图纸专用章:

注册章:

项目负责人	沈振森	沈振森
专业负责人	沈振森	沈振森
审 定	沈振森	沈振森
校 对	闫清龙	闫清龙
审 核	颜其林	颜其林
设 计	郑燕青	郑燕青

建设单位:

平陆县部官镇人民政府

工程名称:

部官镇郑沟村晾晒设施配套建设项目

图 名:

果桃分拣棚屋顶平面图

工程编号		专 业	建 筑
版 次	第一版	日 期	2026.04
设计阶段	施工图	图 号	J-03

设计单位:



合裕设计集团有限公司
Heli Design Group Co., Ltd

资质证书编号: A352010382

建筑行业乙级 环境工程专业乙级
市政行业乙级 风景园林专业乙级

备注:

本设计图纸未经规划部门同意和施工图
审查机构认可,不得用于现场施工,仅供业主
建设投资前估算建设造价之参考图。

图纸专用章:

注册章:

项目负责人	沈振森	沈振森
专业负责人	沈振森	沈振森
审 定	沈振森	沈振森
校 对	闫清龙	闫清龙
审 核	颜其林	颜其林
设 计	郑燕青	郑燕青

建设单位:

平陆县部官镇人民政府

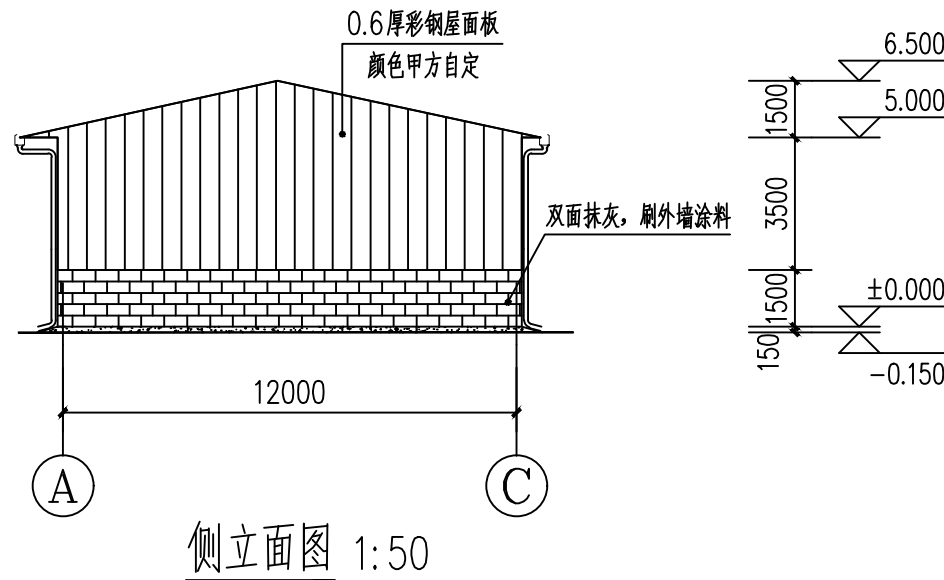
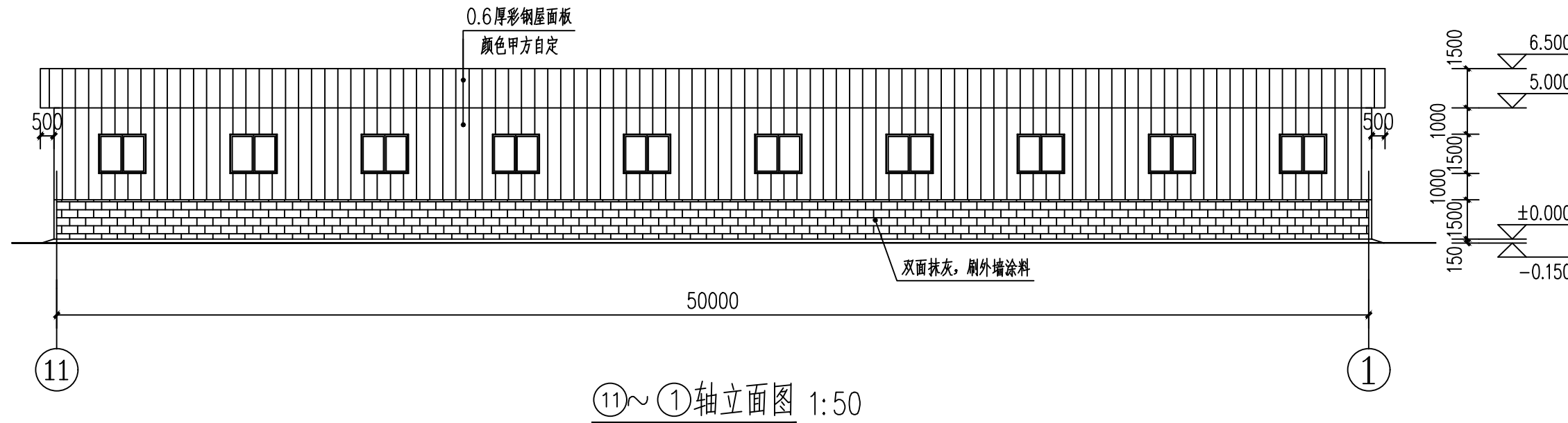
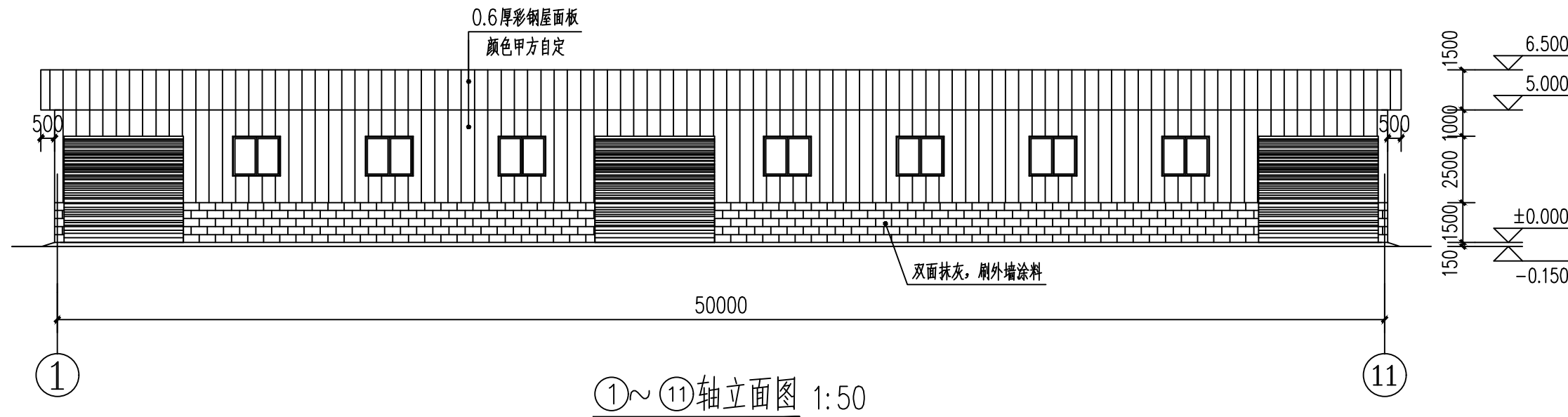
工程名称:

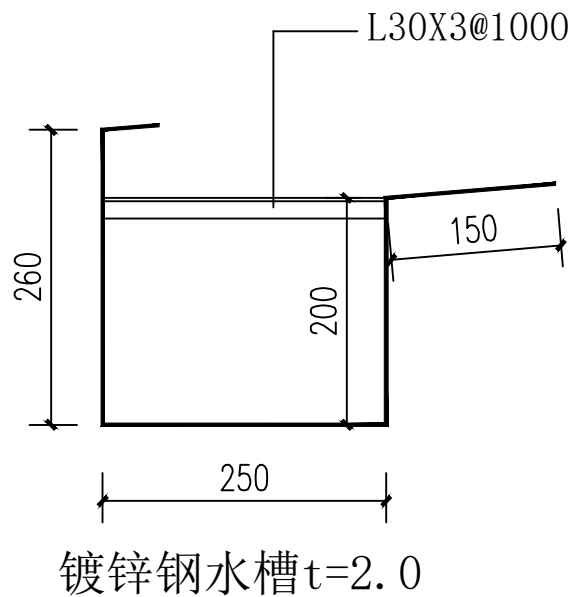
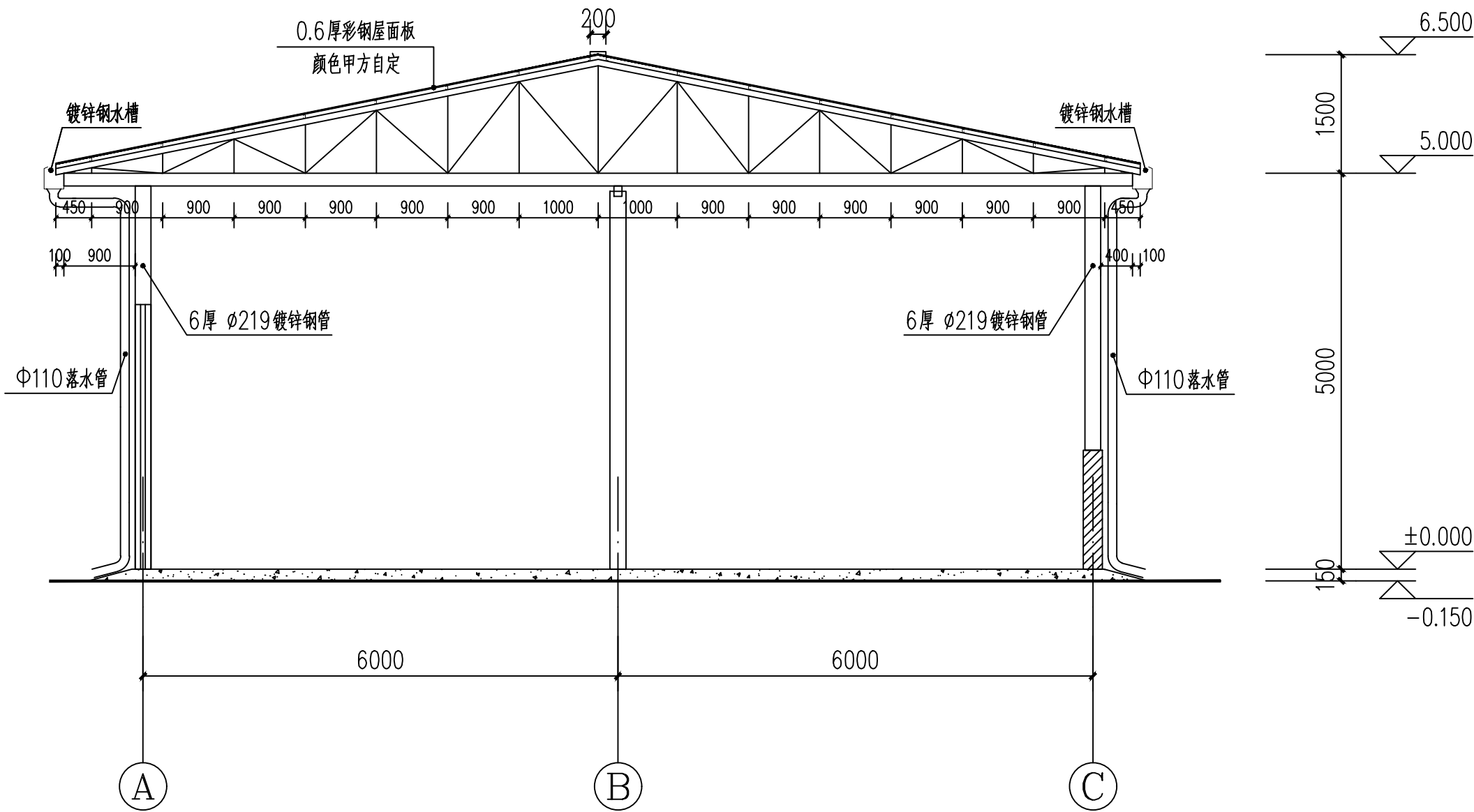
部官镇郑沟村晾晒设施配套建设项目

图 名:

分拣中心屋顶平面图

工程编号		专 业	建 筑
版 次	第一版	日 期	2026.04
设计阶段	施工图	图 号	J-04





设计单位:



合裕设计集团有限公司
Heli Design Group Co., Ltd

资质证书编号: A352010382

建筑行业乙级 环境工程专业乙级
市政行业乙级 风景园林专业乙级

备注:

本设计图纸未经规划部门同意和施工图
审查机构认可,不得用于现场施工,仅供业主
建设投资前估算建设造价之参考图。

图纸专用章:

注册章:

项目负责人	沈振森	沈振森
专业负责人	沈振森	沈振森
审 定	沈振森	沈振森
校 对	闫清龙	闫清龙
审 核	颜其林	颜其林
设 计	郑燕青	郑燕青

建设单位:

平陆县部官镇人民政府

工程名称:

部官镇郑沟村晾晒设施配套建设项目

图 名:

1-1剖面图

工程编号		专 业	建 筑
版 次	第一版	日 期	2026.04
设计阶段	施工图	图 号	J-05

钢结构设计总说明

1、设计依据

- 1.1、本设计系根据业主提供的有关资料进行设计。
- 1.2、国家现行建筑结构设计规范、规程。
- 1.3、钢结构设计、制作、安装、验收应遵循下列规范、规程：

1.3.1、钢结构荷载规范	(GB50009-2012)
1.3.2、建筑抗震设计规范	(GB50011-2010)
1.3.3、钢结构设计规范	(GB50017-2003)
1.3.4、冷弯薄壁型钢结构技术规范	(GB50018-2002)
1.3.5、门式刚架轻型房屋钢结构技术规范	(CECS102-2012)
1.3.6、涂装前钢材表面锈蚀等级和除锈等级	(GB8923-2011)
1.3.7、建筑钢结构焊接技术规范	(JGJ81-2011)
1.3.8、钢结构工程施工质量验收规范	(GB50205-2011)
- 2、主要设计条件:
 - 2.1、按重要性分类,本工程结构安全等级为二级,主体结构设计使用年限为50年。
 - 2.2、风荷载:基本风压 0.45 kN/m² B类地貌, 0.50kN/m² (计算檩条)。
 - 2.3、恒荷载: 屋面和墙面恒荷载: 0.30 kN/m² ,结构自重由程序自动计算。
 - 2.4、屋面活载: 0.30kN/m² (计算刚架)
 - 2.5、地震作用:本工程建筑抗震设防类别为丙类,抗震设防烈度7度,地震基本加速度设计值0.15g,地震分组为第一组。Ⅲ类场地土。
 - 2.6、温度作用:考虑±30℃的温度作用对结构的影响。
 - 2.7、本工程危险类别为丁类。

3、结构设计概况

- 3.1本工程室内±0.000高程详见总平面图。
本工程所有结构施工图中标注的尺寸除标高以米（m）为单位外,其它尺寸均以毫米（mm）单位,所有尺寸均以标注为准,不得以比例尺量取图中尺寸。
- 3.2本工程为单层大刚,长度为50m,跨度为12m,柱距为5m。
屋面采用材料详建施图,基础采用独立基础,基础设计说明详见《基础平面布置图》。
- 3.3结构体系采用钢管门式刚架、梁柱拼接采用高强螺栓,柱和混凝土基础采用预埋螺栓连接。梁柱均为刚接,刚架柱脚刚接。
- 3.4檩条采用冷弯薄壁型钢,檩条与檩托连接采用M12普通螺栓。
- 3.5本结构设计使用年限为50年,安全等级为三级。防火等级为三级,构件耐火时限如下表所示:

耐火极限	大刚
柱	2.0h
梁	1.5h
檩条	1.0h
DECK板	-
楼梯	-

4、材料

- 4.1 本工程钢结构材料应遵循下列材料规范:
 - 4.1.1 《钢结构设计规范》（GB50017-2003）。
 - 4.1.2 《钢结构工程施工质量验收规范》（GB50205-2011）。
 - 4.1.3 《钢结构用扭型高强螺栓连接副技术条件》（GBT3632-2008）。
 - 4.1.4 《熔化焊用钢丝》（GB/T14.957-94）。
 - 4.1.5 《建筑钢结构焊接技术规范》（JGJ81-2011）。
 - 4.1.6 《低合金钢埋弧焊用焊剂》（GB/T124.70-2003）。
 - 4.1.7 《碳弧焊条》（GB/T5117-95）
 - 4.1.8 《低合金钢焊条》（GB/T5118-95）。
 - 4.1.9 《钢结构防火涂料应用技术规范》（GB14.907-2002）。
 - 4.1.10 《建筑抗震设计规范》（GB50011-2010）。
- 4.2 本工程所采用的钢材除满足国家材料规范要求外,地震区尚应满足下列要求:
所有钢材的抗拉强度实测值与屈服强度实测值的比值不应小于1.2; 钢材应有明显的屈服台阶,且伸长率应大于20%, 并且有良好的可焊性和合格的冲击韧性。焊接承重结构以及重要的非焊接承重结构采用的钢材还应具有冷弯实验的合格保证。
- 4.3主刚架和吊车梁采用Q235B和Q345B钢制作。其他构件参见详图。
- 4.4焊接材料见下表

焊接方法	Q235
手工焊	E43XX
埋弧自动焊	HJ4XX,H08XX
- 4.5高强螺栓: 螺母和垫圈采用《低合金结构钢技术条件》(GB699-2008)中规定的钢材制作; 其热处理、制作和技术要求应符合《钢结构用高强度大六角头螺栓、大六角头螺母、垫圈型式尺寸与技术条件》(GB/T1231-2006)的规定,本工程刚架构件现场连接采用10.9级摩擦型高强螺栓, 高强螺栓结合面不得性结合面不得涂漆, 采用喷砂处理法, 摩擦面抗滑移系数为0.40。
- 4.6图纸中所有材料均为镀锌材料。

- 4.7檩条与檩托、隅撑、隅撑与刚架斜梁等次要连接采用普通螺栓, 普通螺栓应符合现行国家标准《六角头螺栓-C级》（GB5780-2000）的规定,基础螺栓采用Q345。
- 4.8钢材的机械性能和化学成分应符合国标《低合金结构钢技术条件》和《普通碳素结构钢技术条件》的要求。

5、制作与安装

- 5.1钢结构的制作与安装应符合《钢结构工程质量验收规范》（GB50205-2011）中的有关规定。
- 5.2焊缝等级: 除框架梁柱端板对接焊缝按（GB50205-2011）中的二级检验外, 其它角焊缝均按三级检验。
- 5.3图中构件尺寸均为净尺寸, 下料时应根据具体情况预留加工余量。
- 5.4构件在运输和堆放时要采取防止变形的措施。
- 5.5钢构件安装前应进行全面检查, 检查构件的数量、尺寸、加工质量是否符合有关要求, 并对制作遗留的缺陷及运输中产生的变形和损坏进行校正修复。
- 5.6刚架吊装时应采取合理的吊装施工图和措施防止变形和损伤, 刚架吊装就位后应及时安装支系檩条以保证结构的稳定。

6、涂装

- 6.1除锈: 在制作前钢材表面应进行喷砂除锈处理, 除锈质量等级达到Sa2.5级标准。
- 6.2涂装: 钢材经除锈处理后, 雨棚等室外主结构件（大梁和斜拉杆件等）涂层采用普通醇酸底漆和面漆。屋面板、墙面板等维护结构均采用聚脲防水涂料（PE）
制作完后, 结构根据消防要求涂防火涂料。
- 6.3涂装时应注意, 凡是高强度螺栓连接范围内, 不允许涂装或有油污, 连接面摩擦系数不小于0.45。

7、焊接

- 7.1. 焊接时应选择合理的焊接工艺及焊接顺序, 以减小钢结构中产生的焊接应力和焊接变形。
- 7.2. 组合H型钢的腹板与翼缘的焊接应采用自动埋弧焊机焊, 且四道连接焊缝均应双面满焊, 不得单面焊接。
- 7.3. 组合H型钢因焊接产生的变形应以机械或火焰矫正调直, 具体做法应符合GB50205-2001的相关规定。
- 7.4. Q345与Q345钢之间焊接应采用E50型焊条, Q235与Q235钢间焊接应采用E43型焊条, Q345与Q235钢之间焊接应采用E43型焊条。

7.5. 构件角焊缝厚度范围见下表:

角焊缝的最小焊角尺寸hf			角焊缝的最大焊角尺寸hf	
较厚焊件的厚度mm	手工焊接hfmm	埋弧焊接hfmm	较薄焊件的厚度mm	最大焊角尺寸hfmm
≤4	4	3	4	5
5~7	4	3	5	6
8~11	5	4	6	7
12~16	6	5	8	10
17~21	7	6	10	12
22~26	8	7	12	14
27~36	9	8	14	17

注: 角焊缝高度应按表中的最大值取用;

- 7.6. 焊缝质量等级: 除图中注明者外, 端板与柱、梁翼缘和腹板的连接焊缝为全熔透坡口焊, 质量等级为二级, 其他为三级。
所有非施工图所示构件拼接用对接焊缝质量应达到二级。
- 7.7 图中未注明的焊缝高度均为 6 mm,一律满焊。
- 7.8 应保证切割部位准确、切口整齐, 切割前应将被切割区域表面的铁锈、污物等缝为全熔透坡口焊, 质量等级为二级, 其他为三级。
清除干净, 切割后应清除毛刺、熔渣和飞溅物。
- 7.9 焊接H型钢的翼缘板和腹板的拼接焊缝应相互错开, 翼缘板只允许在长度方向拼接。
- 8 钢结构的运输、检验、堆放:
 - 8.1 在运输及操作过程中应采取措施防止构件变形和损坏。
 - 8.2 结构安装前应对构件进行全面检查: 如构件的数量、长度、垂直度, 安装接头处螺栓孔之间的尺寸是否符合设计要求等。
 - 8.3 构件堆放场地应事先平整夯实, 并做好四周排水。
 - 8.4 构件堆放时, 应先放置枕木垫平, 不宜直接将构件放置于地面上。

9、其他

- 9.1、若本说明与单件说明有矛盾时, 按单件说明为准。
- 9.2、本次设计未考虑潜水、电气、采暖、通风、空调、动力等其他专业对钢结构的要求。
- 9.3、防火处理应参照建规图要求进行。
- 9.4、本说明未尽处请严格按照国家现行有关规范及规程施工。

10、执行标准图集说明

- 10.1、所有钢构件安装本图纸无大样者均按《门式刚架轻型房屋钢结构》（04SG518-3）中提供的安装大样执行。

附表 = 一个高强螺栓的预拉力P (kN)						
螺栓的性能等级	螺栓的公称直径 (mm)					
	M16	M20	M22	M24	M27	M30
8.8级	80	125	150	175	230	280
10.9级	100	155	190	225	290	355

设计单位:



合裕设计集团有限公司
Heli Design Group Co., Ltd

资质证书编号: A352010382

建筑行业乙级 环境工程专业乙级
市政行业乙级 风景园林专业乙级

备注:

本设计图纸未经规划部门同意和施工图审查机构认可, 不得用于现场施工, 仅供业主建设投资前估算建设造价之参考图。

图纸专用章:

注册章:

项目负责人	沈振森	沈振森
专业负责人	沈振森	沈振森
审 定	沈振森	沈振森
校 对	闫清龙	闫清龙
审 核	颜其林	颜其林
设 计	郑燕青	郑燕青

建设单位:

平陆县部官镇人民政府

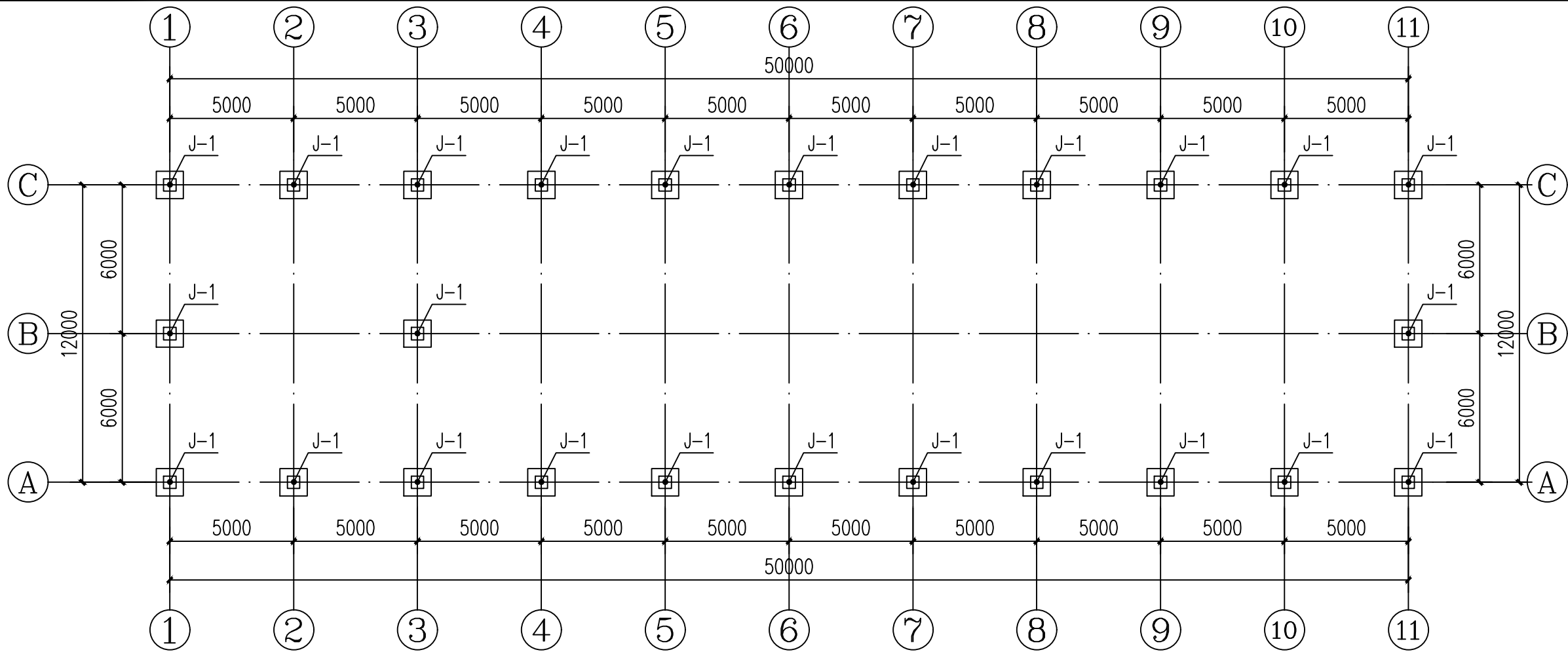
工程名称:

部官镇郑沟村晾晒设施配套建设项目

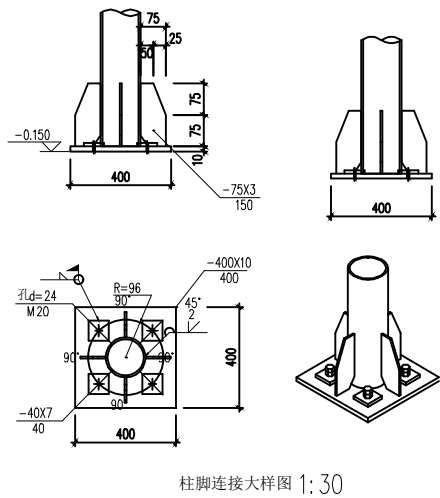
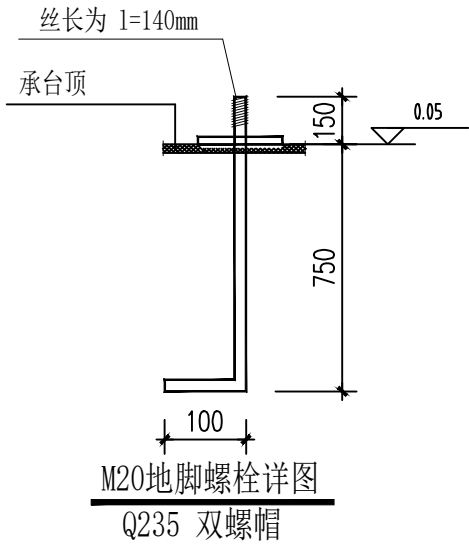
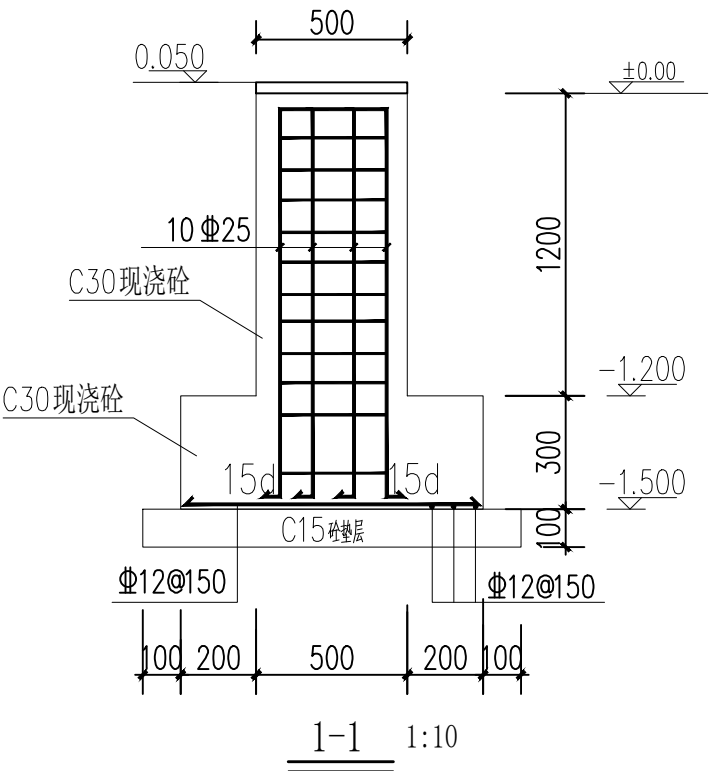
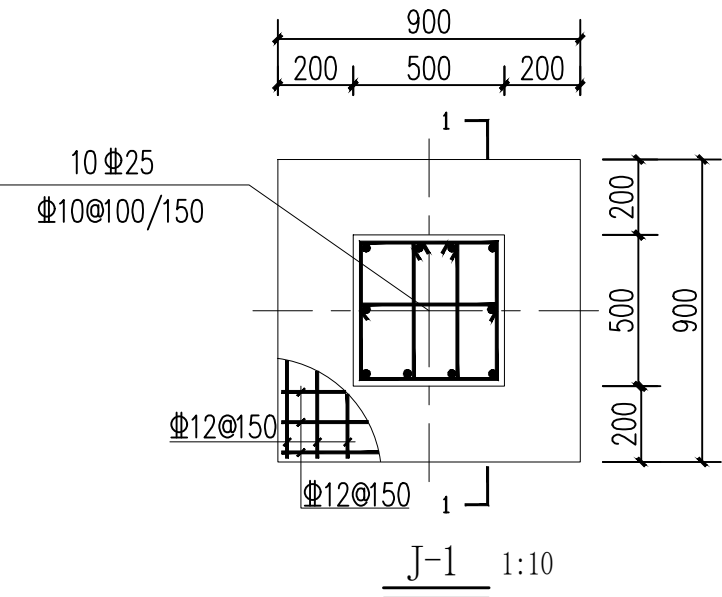
图 名:

1-1剖面图

工程编号		专 业	建 筑
版 次	第一版	日 期	2026.04
设计阶段	施工图	图 号	G-01



果桃分拣棚基础平面图 1:200



设计单位:



合裕设计集团有限公司
Heli Design Group Co., Ltd

资质证书编号: A352010382

建筑行业乙级 环境工程专业乙级
市政行业乙级 风景园林专业乙级

备注:

本设计图纸未经规划部门同意和施工图
审查机构认可,不得用于现场施工,仅供业主
建设投资前估算建设造价之参考图。

图纸专用章:

注册章:

项目负责人	沈振森	沈振森
专业负责人	沈振森	沈振森
审 定	沈振森	沈振森
校 对	闫清龙	闫清龙
审 核	颜其林	颜其林
设 计	郑燕青	郑燕青

建设单位:

平陆县部官镇人民政府

工程名称:

部官镇郑沟村晾晒设施配套建设项目

图 名:

果桃分拣棚基础平面图

工程编号		专 业	建 筑
版 次	第一版	日 期	2026.04
设计阶段	施工图	图 号	G-02

设计单位:



合裕设计集团有限公司
Heli Design Group Co., Ltd

资质证书编号: A352010382

建筑行业乙级 环境工程专业乙级
市政行业乙级 风景园林专业乙级

备注:

本设计图纸未经规划部门同意和施工图
审查机构认可,不得用于现场施工,仅供业主
建设投资前估算建设造价之参考图。

图纸专用章:

注册章:

项目负责人	沈振森	沈振森
专业负责人	沈振森	沈振森
审 定	沈振森	沈振森
校 对	闫清龙	闫清龙
审 核	颜其林	颜其林
设 计	郑燕青	郑燕青

建设单位:

平陆县部官镇人民政府

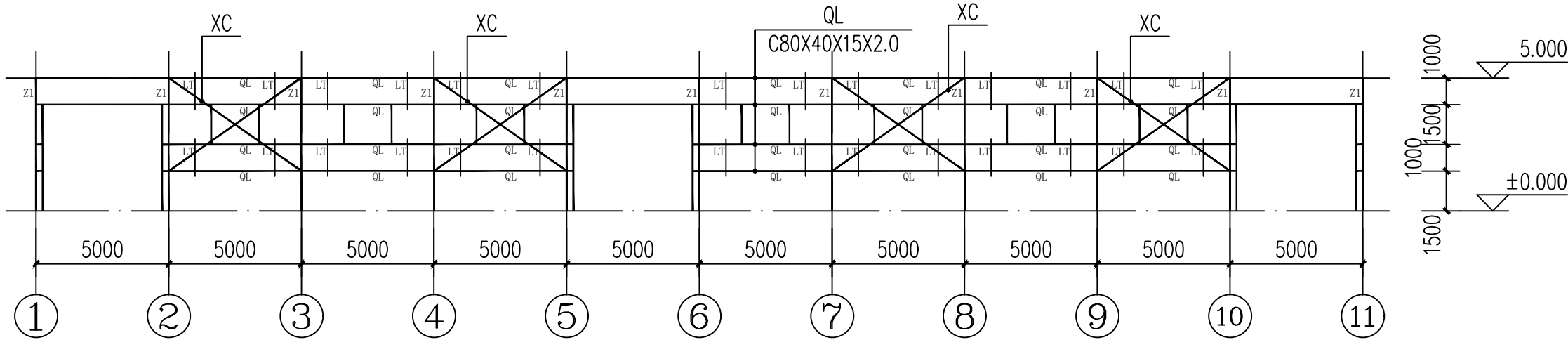
工程名称:

部官镇郑沟村晾晒设施配套建设项目

图 名:

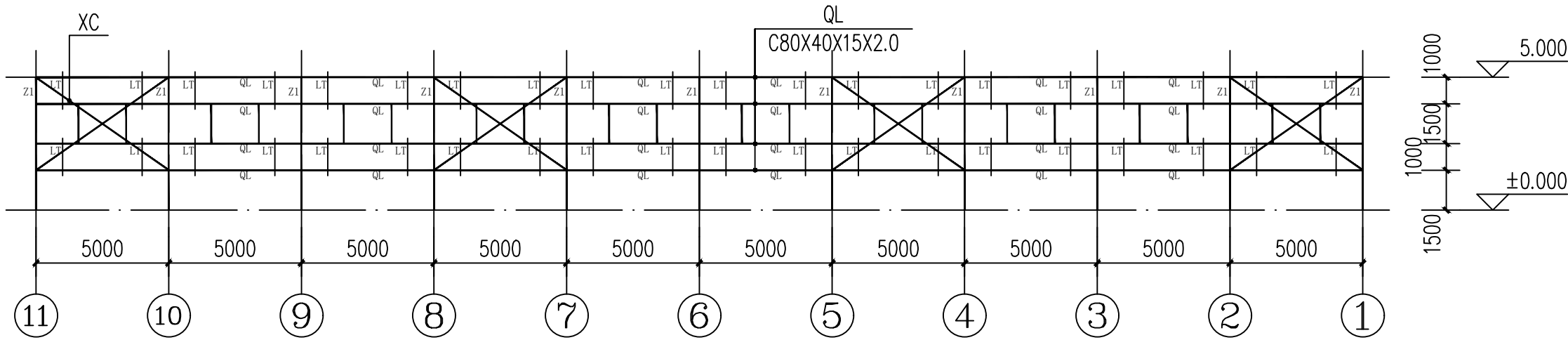
果桃分拣棚基础平面图

工程编号		专 业	建 筑
版 次	第一版	日 期	2026.04
设计阶段	施工图	图 号	G-03



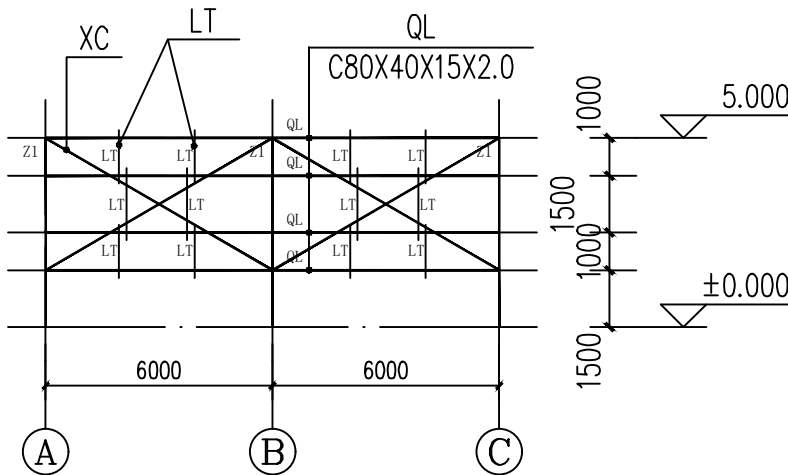
①轴檩条布置图 1:50

注: A轴立面设4道斜撑。

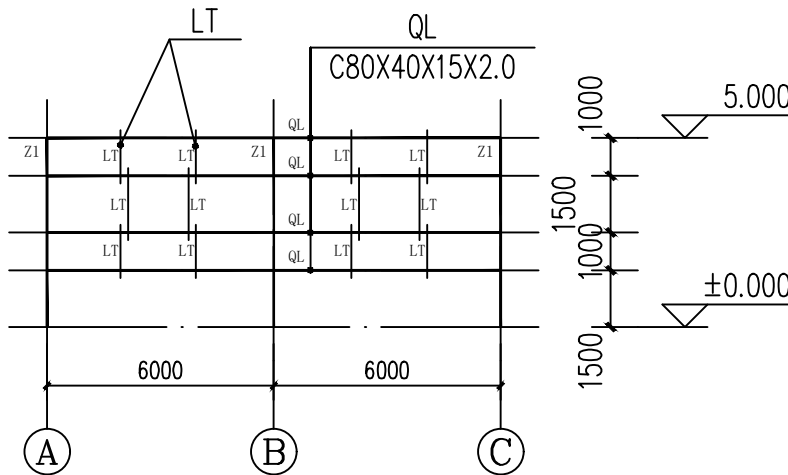


③轴檩条布置图 1:50

注: C轴立面设4道斜撑。



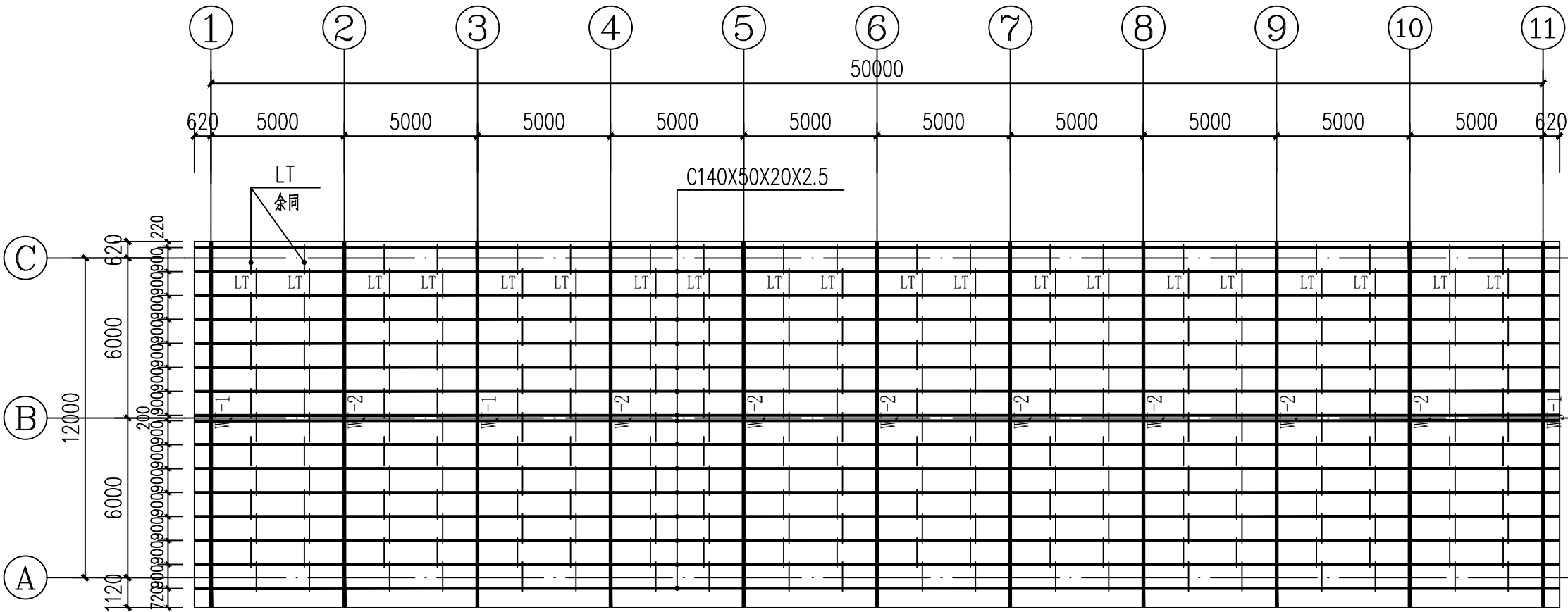
①、⑪轴檩条布置图 1:50



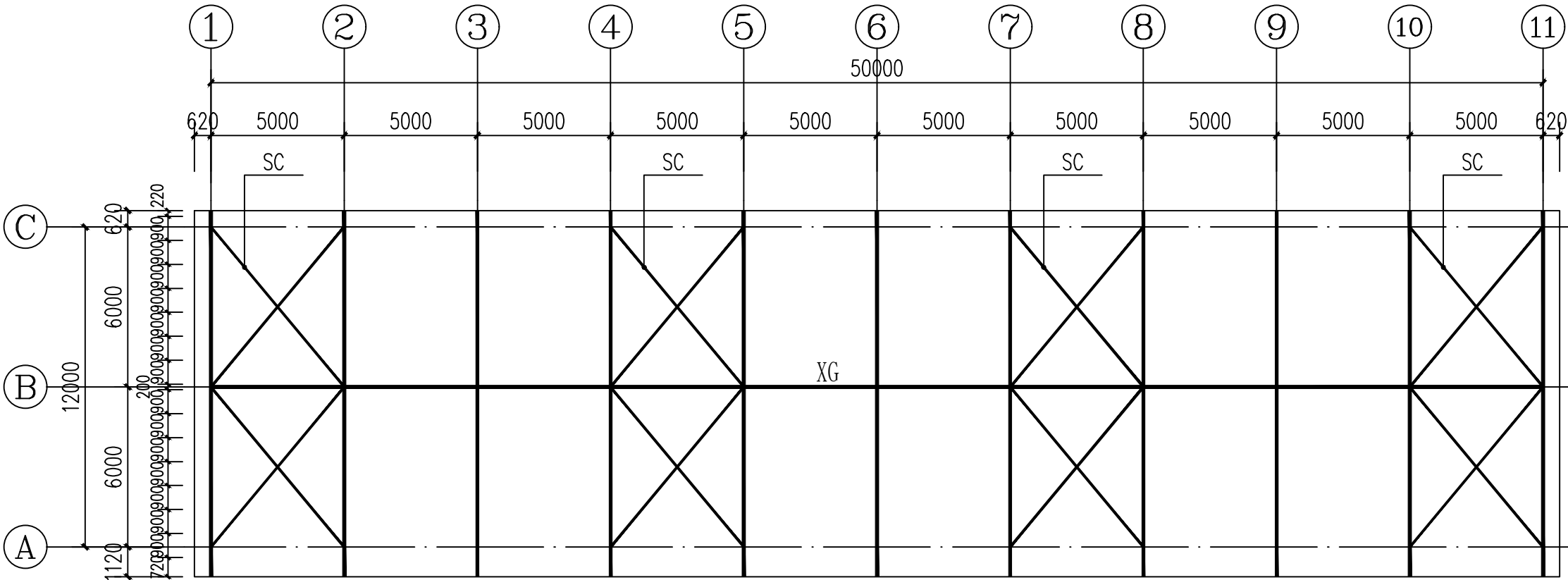
③轴檩条布置图 1:50

构件表

标号	名 称	截面尺寸(mm)	材 质	备 注
Z1	柱	Ø219*6mm	Q345B	
LT	拉条	Φ 12	Q345B	
QL	墙檩	C80X40X15X2.0	Q345B	
XC	斜撑	C80X40X15X2.0	Q345B	



屋面檩条布置图 1:200



架结构平面布置图 1:200

构件表				
标号	名称	截面尺寸(mm)	材质	备注
SC	屋面支撑	Φ 25圆钢	Q235B	
XG	系杆	Φ 114X4.0	Q235B	

设计单位:



合裕设计集团有限公司
Heli Design Group Co., Ltd

资质证书编号: A352010382

建筑行业乙级 环境工程专业乙级
市政行业乙级 风景园林专业乙级

备注:

本设计图纸未经规划部门同意和施工图
审查机构认可,不得用于现场施工,仅供业主
建设投资前估算建设造价之参考图。

图纸专用章:

注册章:

项目负责人	沈振森	沈振森
专业负责人	沈振森	沈振森
审 定	沈振森	沈振森
校 对	闫清龙	闫清龙
审 核	颜其林	颜其林
设 计	郑燕青	郑燕青

建设单位:

平陆县部官镇人民政府

工程名称:

部官镇郑沟村晾晒设施配套建设项目

图 名:

屋面檩条、架结构平面布置图

工程编号		专 业	建 筑
版 次	第一版	日 期	2026.04
设计阶段	施工图	图 号	G-04

HEYU
Heyu Design Group Co., Ltd.
合裕设计

建筑行业乙级
市政行业乙级

环境工程专业乙级
风景园林专业乙级

本设计图纸未经规划部门同意和施工图审查机构认可,不得用于现场施工,仅供业主建设投资前估算建设造价之参考图。

注册章:

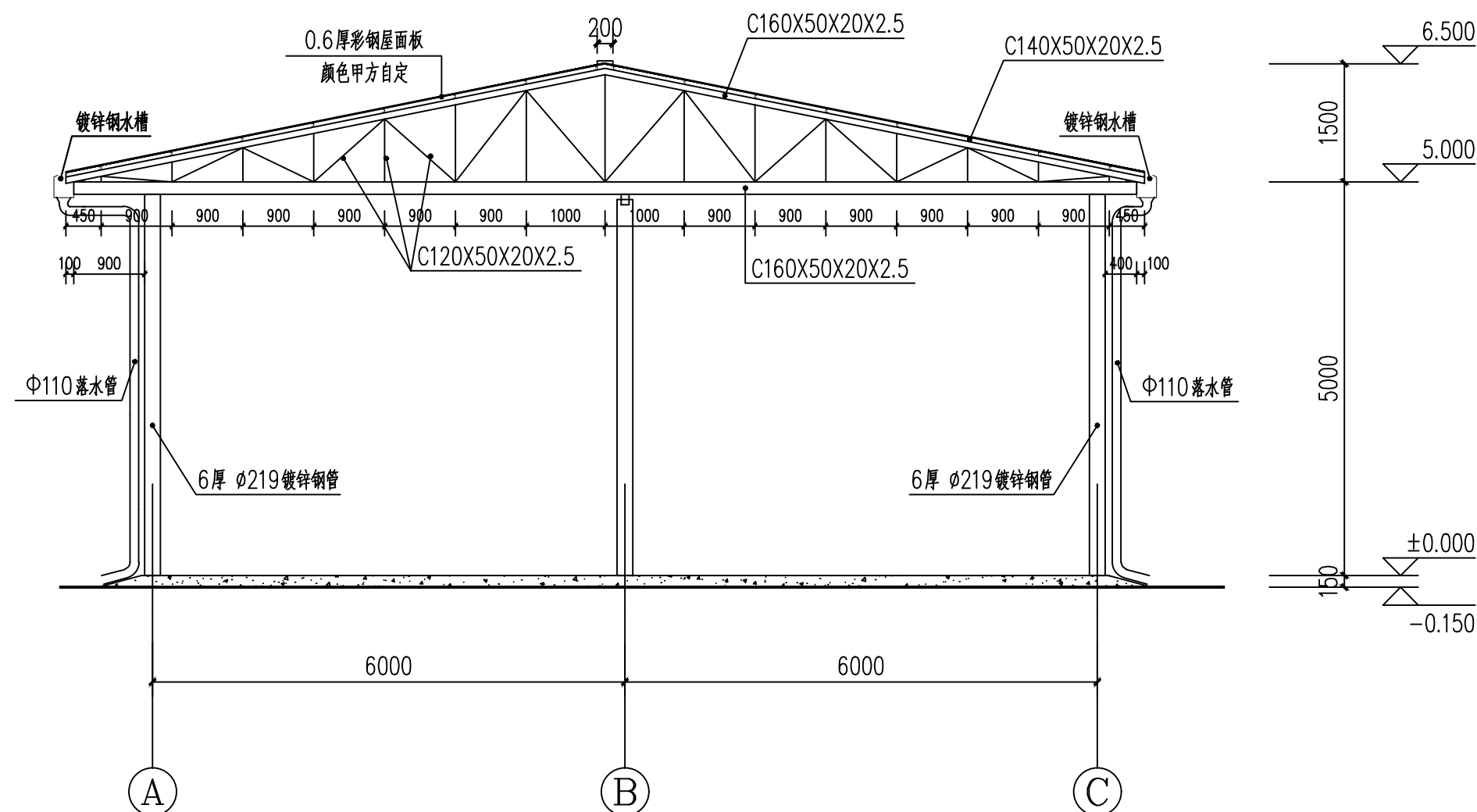
项目负责人	沈振森	沈振森
专业负责人	沈振森	沈振森
审 定	沈振森	沈振森
校 对	闫清龙	闫清龙
审 核	颜其林	颜其林
设 计	郑燕青	郑燕青

平陆县部官镇人民政府

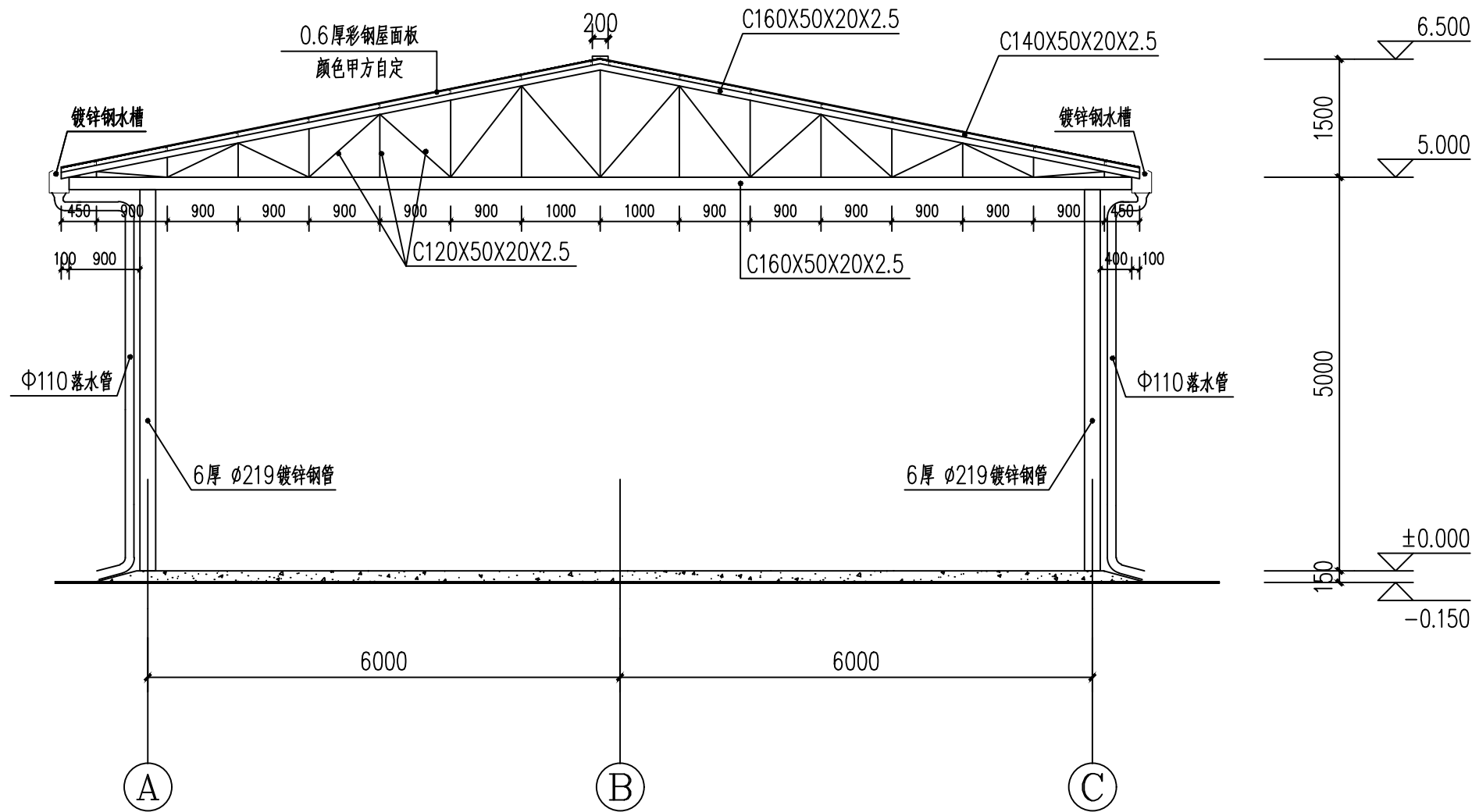
部官镇郑沟村晾晒设施配套建设项目

WJ-1

工程编号		专 业	建 筑
版 次	第一版	日 期	2026.04
设计阶段	施工图	图 号	G-05



WJ-1 1:75



设计单位:

HELU

Happy Design Group Co., Ltd

合裕设计

合裕设计集团有限公司
Happy Design Group Co., Ltd

资质证书编号: A352010382

建筑行业乙级 环境工程专业乙级
市政行业乙级 风景园林专业乙级

备注:

本设计图纸未经规划部门同意和施工图审查机构认可,不得用于现场施工, 仅供业主建设投资前估算建设造价之参考图。

图纸专用章:

注册章:

项目负责人	沈振森	沈振森
专业负责人	沈振森	沈振森
审 定	沈振森	沈振森
校 对	闫清龙	闫清龙
审 核	颜其林	颜其林
设 计	郑燕青	郑燕青

建设单位:

平陆县部官镇人民政府

工程名称:

部官镇郑沟村晾晒设施配套建设项目

图 名:

WJ-2

工程编号		专 业	建 筑
版 次	第一版	日 期	2026.04
设计阶段	施工图	图 号	G-06

电 气 设 计 说 明

一. 工程概况

本工程大棚：大棚建筑面积614. 94平方米；
建设地点为运城市平陆县部官镇郑沟村。

二. 设计依据

1. 相关专业提供的工程设计资料。 2. 各市政主管部门对初步设计的审批意见。
3. 建设单位提供的设计任务书及设计要求。 4. 中华人民共和国现行的有关标准及法规：
<<民用建筑电气设计规范>>JGJ16-2008；<<建筑照明设计标准>>GB50034-2013；
<<低压配电设计规范>>GB50054-2011；<<建筑设计防火规范>>GB50016-2018。

三. 设计范围：

1. 220/380V配电系统。

四. 供配电设计：

1. 本项目主回路系统总安装量Pe=9. 8KW, 计算容量Pjs=9. 8KW, 计算Ijs=16. 5A, Kx=1, cos@=0. 90。
2. 供电电源由建设单位室外低压配电网采用YJVR电缆引接。
3. 工程内配电系统采用放射与树干相结合的方式供电。
4. 总电源进线处设防火灾漏电保护. 室内照明, 插座均由不同的支路供电;所有插座回路均设漏电断路器保护。

五. 照明设计

1. 所有室内照明及插座支线, 均采用导线穿管暗敷设. 未详加标注的照明插座支线, 均采用BV-2. 5平方绝缘导线穿PC
钢性阻燃塑料管,
2~3根穿PC16, 4根穿PC20, 5根穿PC25, 暗敷设于墙、板、梁、柱或地面内。
2. 当导管和槽盒内部截面积等于大于710平米毫米时, 应从内部封堵。

六. 其他

1. 凡与设计有关而未说明之处, 参照国标图集和12D施工, 或与设计院协商解决。
2. 电气施工中及时与土建专业配合, 做好电气管线和各类电气设备固定构件的预埋工作;同时, 可现场调整电气预留孔洞的位置尺寸, 以方便电气施工安装。

3. 施工完毕, 孔洞用防火材料作好密封处理, 以满足防火要求. 电气管线穿过楼板, 墙体时, 孔洞周边采取密封隔声措施。
4. 开关, 插座, 照明灯具布置中, 靠近可燃物时, 应采取隔热和散热措施。

5. 本工程所选设备、材料, 必须具有国家级检测部门的测试合格证书；供电产品应具有入网许可证、选购具有3C认证的产品。
6. 所有设备确定厂家后均需建设, 施工, 设计, 监理四方进行技术交底。
7. 工程的施工验收, 执行GB50254-2014,GB50303-2015,GB50169-2016等有关规范。

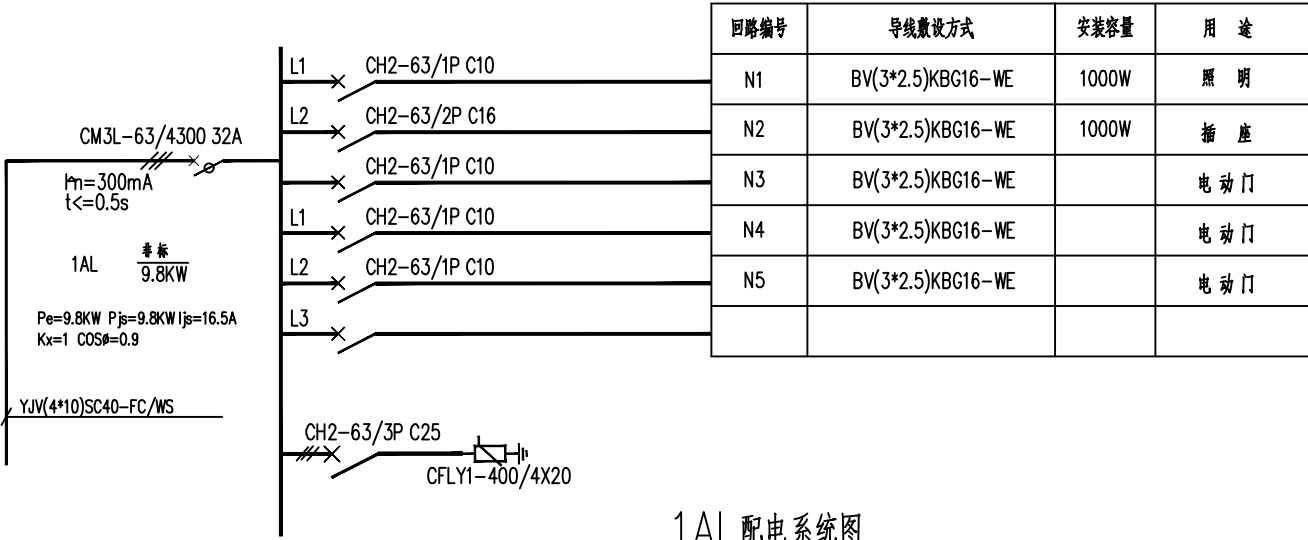
七. 电气节能设计

1. 公共部分的照明采取高效光源、高效灯具, 并采用节能自熄开关控制。
2. 气体放电式光源按下列原则选择镇流器: 自镇流荧光灯配用电子镇流器;直管型荧光灯配用电子镇流器或节能型电感镇流器;当采用节能型电感镇流器时须在灯具内设置电容补偿, 要求功率因数COS φ 不应小于0. 9;采用的镇流器应符合该产品的国家能效标准。
3. 本设计符合国家电气节能设计标准。

设备材料表							
序号	符号	设备名称	型号规格	单位	数量	安装方式	备注
1		单极开关	非标	套	3	距地1.3米嵌墙	用户自选符合国家标准的产品
2		配电箱	非标	台	1	距地1.5米嵌墙	箱体尺寸由厂家提供
3		节能灯	100w	个	8	吊装	用户自选符合国家标准的产品
4		明装单相插座	R86Z223A10	只	5	距地1.0米嵌墙	用户自选符合国家标准的产品

注: 1. 本材料表数量仅供参考, 施工中以实为准。

设备材料表



1AL 配电系统图

设计单位：



合裕设计集团有限公司
Heli Design Group Co., Ltd

资质证书编号：A352010382

建筑行业乙级 环境工程专业乙级
市政行业乙级 风景园林专业乙级

备注：

本设计图纸未经规划部门同意和施工图审查机构认可, 不得用于现场施工, 仅供业主建设投资前估算建设造价之参考图。

图纸专用章：

注册章：

项目负责人	沈振森	
专业负责人	沈振森	
审 定	沈振森	
校 对	闫清龙	
审 核	颜其林	
设 计	郑燕青	

建设单位：

平陆县部官镇人民政府

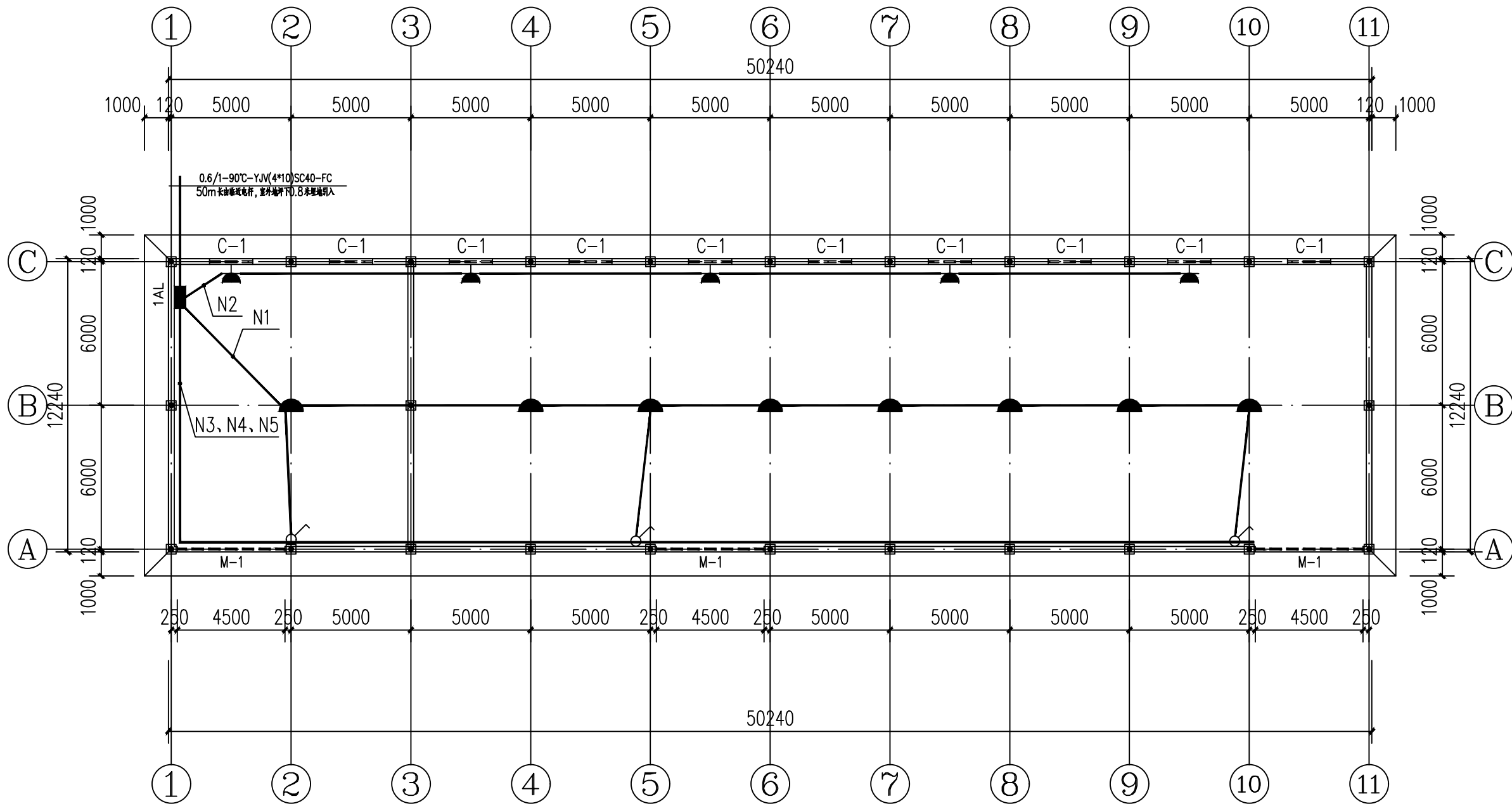
工程名称：

部官镇郑沟村晾晒设施配套建设项目

图 名：

电气设计说明

工程编号		专 业	建 筑
版 次	第一版	日 期	2026. 04
设计阶段	施工图	图 号	D-01



电气平面图 1:200

设计单位:



合裕设计集团有限公司
Heli Design Group Co., Ltd

资质证书编号: A352010382

建筑行业乙级 环境工程专业乙级
市政行业乙级 风景园林专业乙级

备注:

本设计图纸未经规划部门同意和施工图
审查机构认可,不得用于现场施工,仅供业主
建设投资前估算建设造价之参考图。

图纸专用章:

注册章:

项目负责人	沈振森	沈振森
专业负责人	沈振森	沈振森
审 定	沈振森	沈振森
校 对	闫清龙	闫清龙
审 核	颜其林	颜其林
设 计	郑燕青	郑燕青

建设单位:

平陆县部官镇人民政府

工程名称:

部官镇郑沟村晾晒设施配套建设项目

图 名:

电气平面图

工程编号		专 业	建 筑
版 次	第一版	日 期	2026.04
设计阶段	施工图	图 号	D-02